

# 深圳市MINI公寓标准化产业化研究

户型及组合平面图

(征求意见稿)

深圳市华阳国际工程设计股份有限公司

2016.09.20



# 深圳市 MINI 公寓标准化产业化研究 ( 征求意见稿 )

## 设计说明

### 一、征求目的

本次征求意见对象为政府相关部门,涉及建设、管理、运维等多个部门,通过对深圳市 MINI 公寓标准化产业化研究(征求意见稿)中户型及组合平面图的意见征询,优化和完善初步成果,使研究成果更具合理性和可操作性。

### 二、设计原则

1. 突出 MINI 公寓设计面积小功能全的特点,并考虑到特定人群生活、工作的特点。
2. 标准化设计、模块化拼接。
3. 户型及组合平面设计强调合理性和可实施性。

### 三、内容介绍

本次征求意见稿共分为三部分内容:标准户型图、组合楼栋图、户型分析图

1. **标准户型图**:为 15 m<sup>2</sup>、18 m<sup>2</sup>及 21 m<sup>2</sup>户型设计基本图纸,包括户型的基本尺寸、家具的基本布置。
2. **组合楼栋图**:共分 I\II\III 三大系列,分别对应 T 形、板式及点式三种典型布置形式,每个系列均包括 15 m<sup>2</sup>、18 m<sup>2</sup>、21 m<sup>2</sup>不同户型的组合。
3. **户型分析图**:在标准户型的基础上给出了不同的户型布置方式---推荐户型,在最终成果中会根据各方意见和分析选择最终的户型形式;同时户型分析图中包括以标准户型为基础的精装修立面示意图,同时每个户型也进行了可变性分析(一种为平面上两户合并为一户的可变方式,一种为层高变为 3.9 米时的布置方式)



# 目 录

## 1. 标准户型图

21m <sup>2</sup> 户型平面图	1-01
18m <sup>2</sup> 户型平面图	1-02
15m <sup>2</sup> 户型平面图	1-03

## 2. 组合楼栋图

I系列（21m <sup>2</sup> ）组合平面图	2-01
I系列（18m <sup>2</sup> ）组合平面图	2-01
I系列（15m <sup>2</sup> ）组合平面图	2-01
II系列（21m <sup>2</sup> ）组合平面图	2-01
II系列（18m <sup>2</sup> ）组合平面图	2-01
II系列（15m <sup>2</sup> ）组合平面图	2-01
III系列（21m <sup>2</sup> ）组合平面图	2-01
III系列（18m <sup>2</sup> ）组合平面图	2-01
III系列（15m <sup>2</sup> ）组合平面图	2-01

## 3. 户型分析图

21m <sup>2</sup> 户型 标准户型平面图	3-01
21m <sup>2</sup> 户型 推荐户型平面图	3-02
21m <sup>2</sup> 户型 精细化分析图	3-03
21m <sup>2</sup> 户型 精装修立面示意图	3-04
21m <sup>2</sup> 户型 可变性分析图1	3-05
21m <sup>2</sup> 户型 可变性分析图2	3-06
18m <sup>2</sup> 户型 标准户型平面图	3-07
18m <sup>2</sup> 户型 推荐户型平面图	3-08
18m <sup>2</sup> 户型 精细化分析图	3-09
18m <sup>2</sup> 户型 精装修立面示意图	3-10
18m <sup>2</sup> 户型 可变性分析图1	3-11
18m <sup>2</sup> 户型 可变性分析图2	3-12
15m <sup>2</sup> 户型 标准户型平面图	3-13
15m <sup>2</sup> 户型 推荐户型平面图	3-14
15m <sup>2</sup> 户型 精细化分析图	3-15
15m <sup>2</sup> 户型 精装修立面示意图	3-16
15m <sup>2</sup> 户型 可变性分析图1	3-17
15m <sup>2</sup> 户型 可变性分析图2	3-18

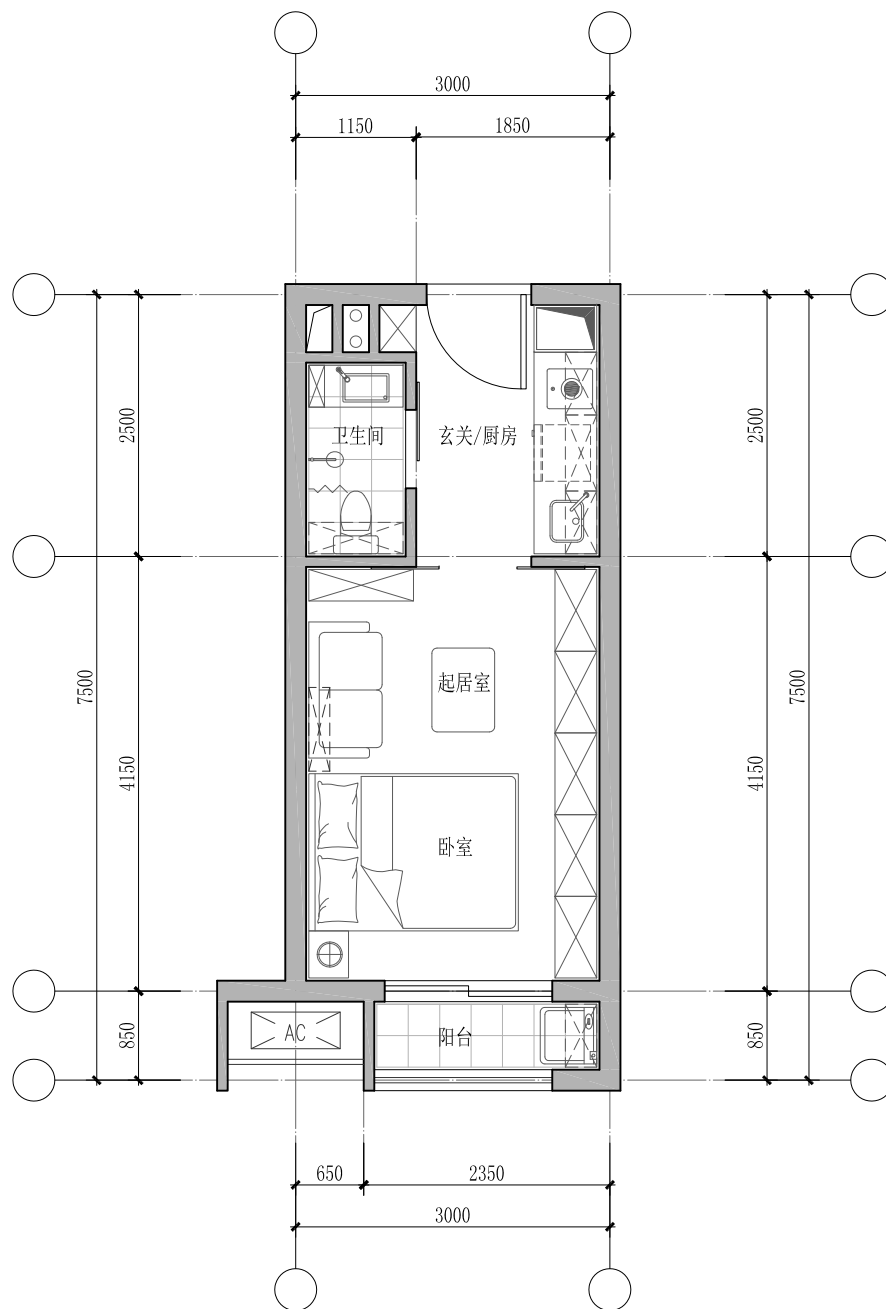


# 深圳市MINI公寓标准化产业化研究

- 1 标准户型图
- 2 组合楼栋图
- 3 户型分析图

# 标准户型图

21m<sup>2</sup>户型平面图



深圳市MINI公寓标准化  
产业化研究

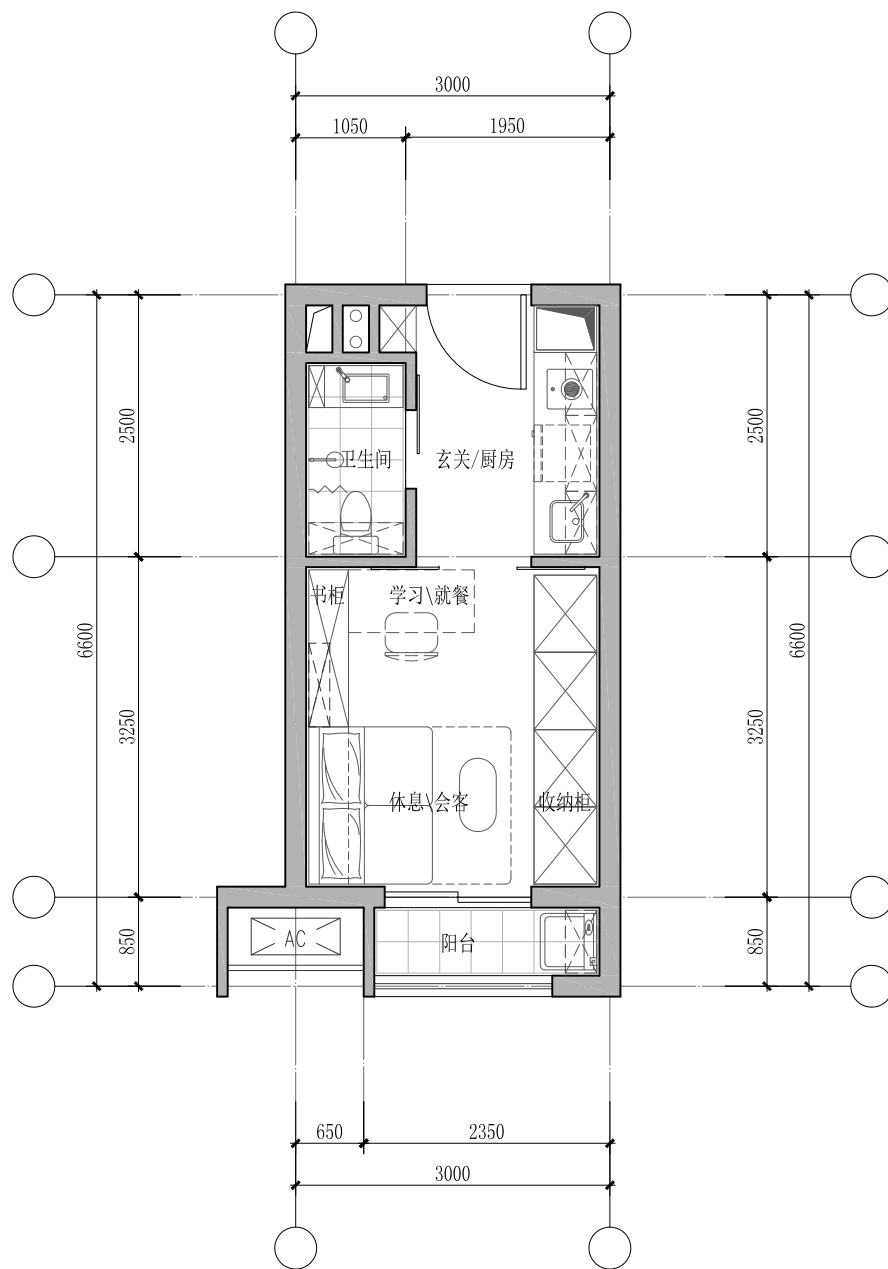
**CAPOL** 華鵬

深圳市華鵬國際工程設計股份有限公司  
SHENZHEN CAPOL INTERNATIONAL & ASSOCIATES CO., LTD.



# 标准户型图

18m<sup>2</sup>户型平面图



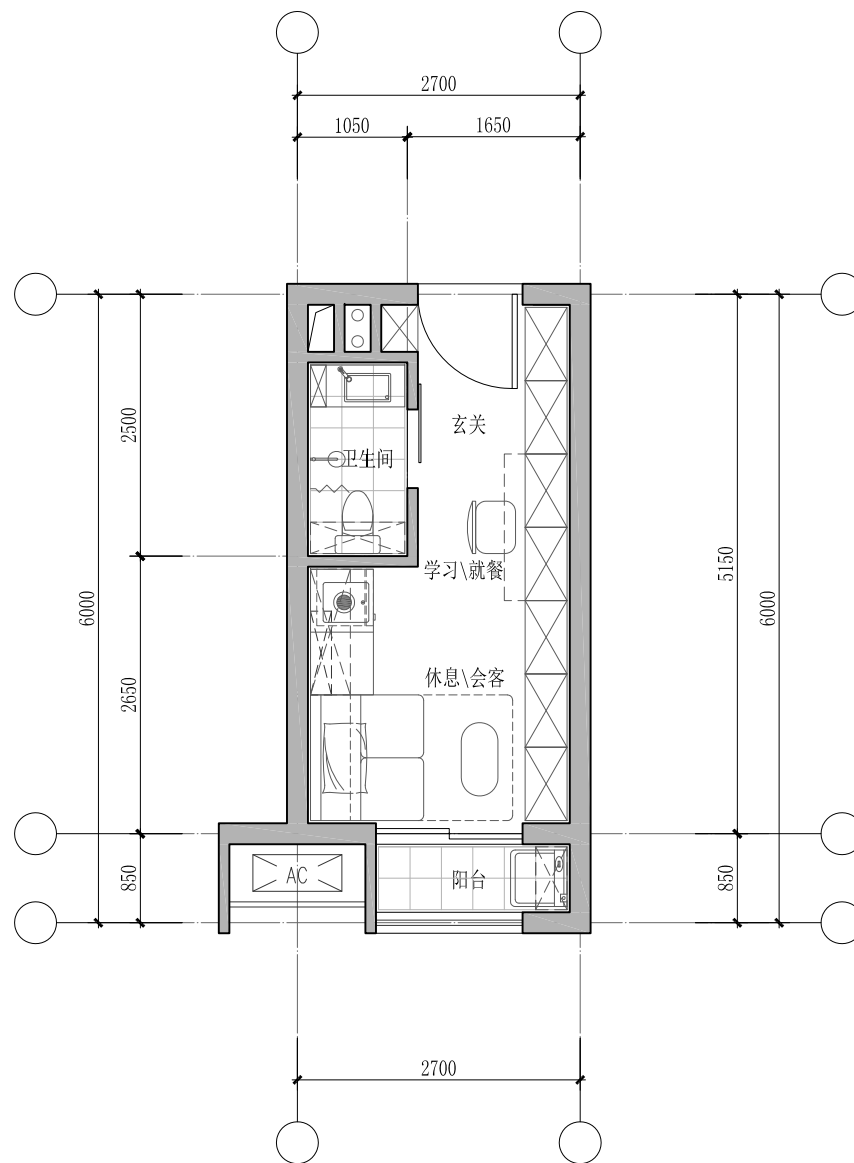
深圳市MINI公寓标准化  
产业化研究

**CAPOL** 華際

深圳市華際國際工程設計股份有限公司  
SHENZHEN CAPOL INTERNATIONAL & ASSOCIATES CO., LTD.

# 标准户型图

15m<sup>2</sup>户型平面图



深圳市MINI公寓标准化  
产业化研究

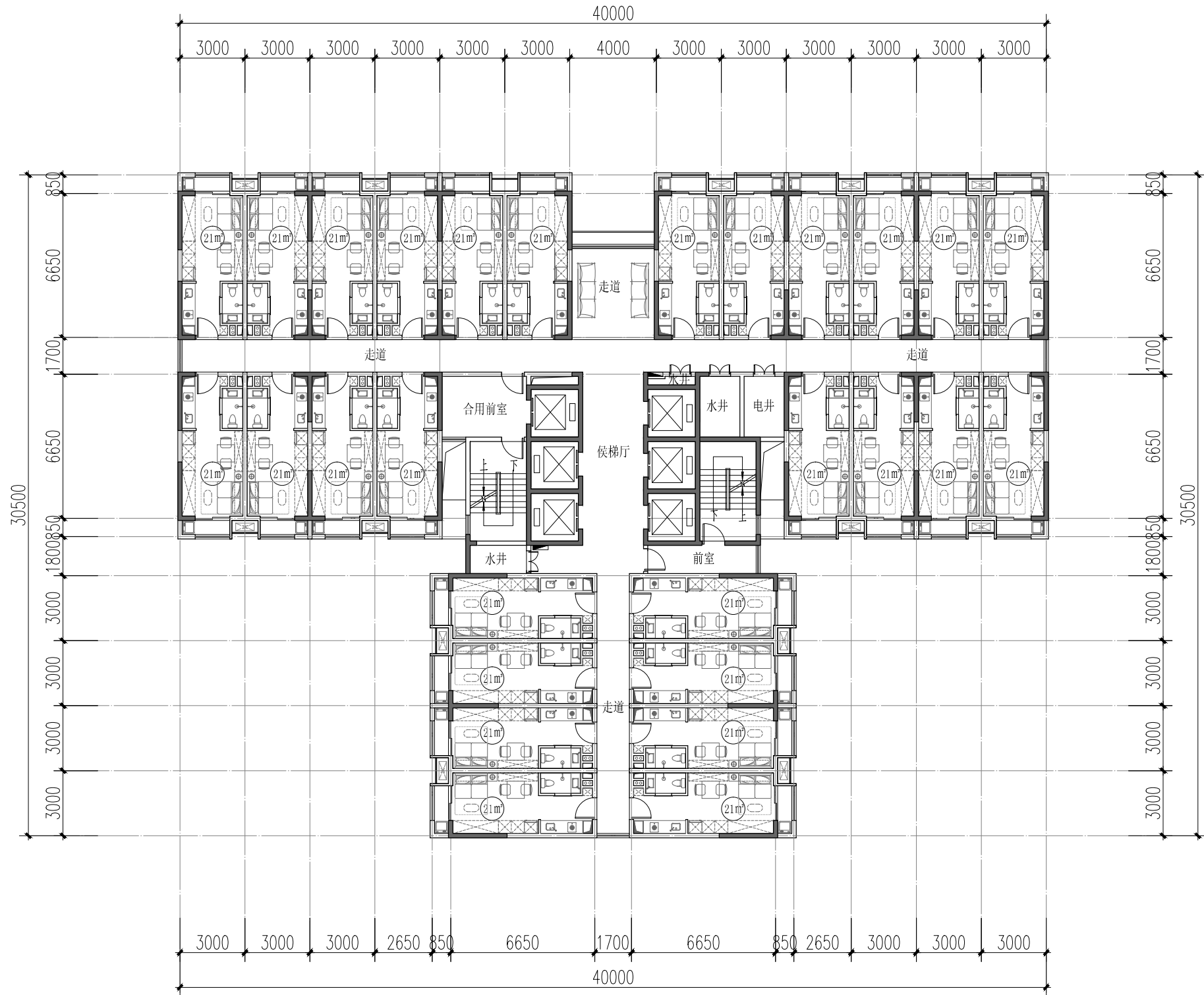
**CAPOL** 華際

深圳市華際國際工程設計股份有限公司  
SHENZHEN CAPOL INTERNATIONAL & ASSOCIATES CO., LTD.

# 深圳市MINI公寓标准化产业化研究

- 1 标准户型图
- 2 组合楼栋图
- 3 户型分析图

# 组合平面图



I系列 (21m²)

套型样式	一室一卫
套内面积	21.16m²
本层建筑面积	842.04m²
实用率	70.36%
标准层户数	28

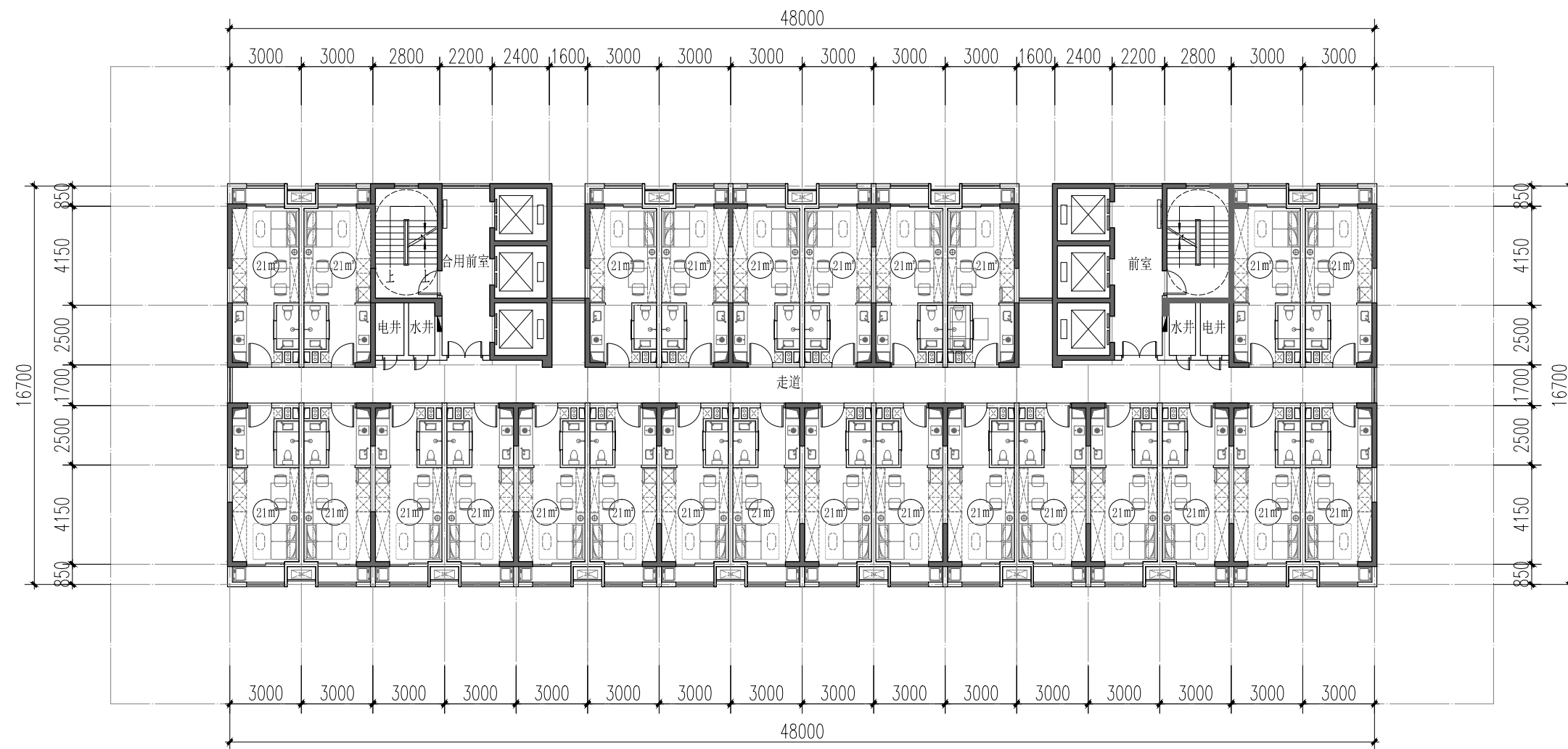
深圳市MINI公寓标准化  
产业化研究

**CAPOL** 普爾

深圳市普爾國際工程設計股份有限公司  
SHENZHEN CAPOL INTERNATIONAL & ASSOCIATES CO., LTD.

# 组合平面图

套型样式	一室一卫
套内面积	20.97m <sup>2</sup>
本层建筑面积	761.19m <sup>2</sup>
实用率	71.63%
标准层户数	26



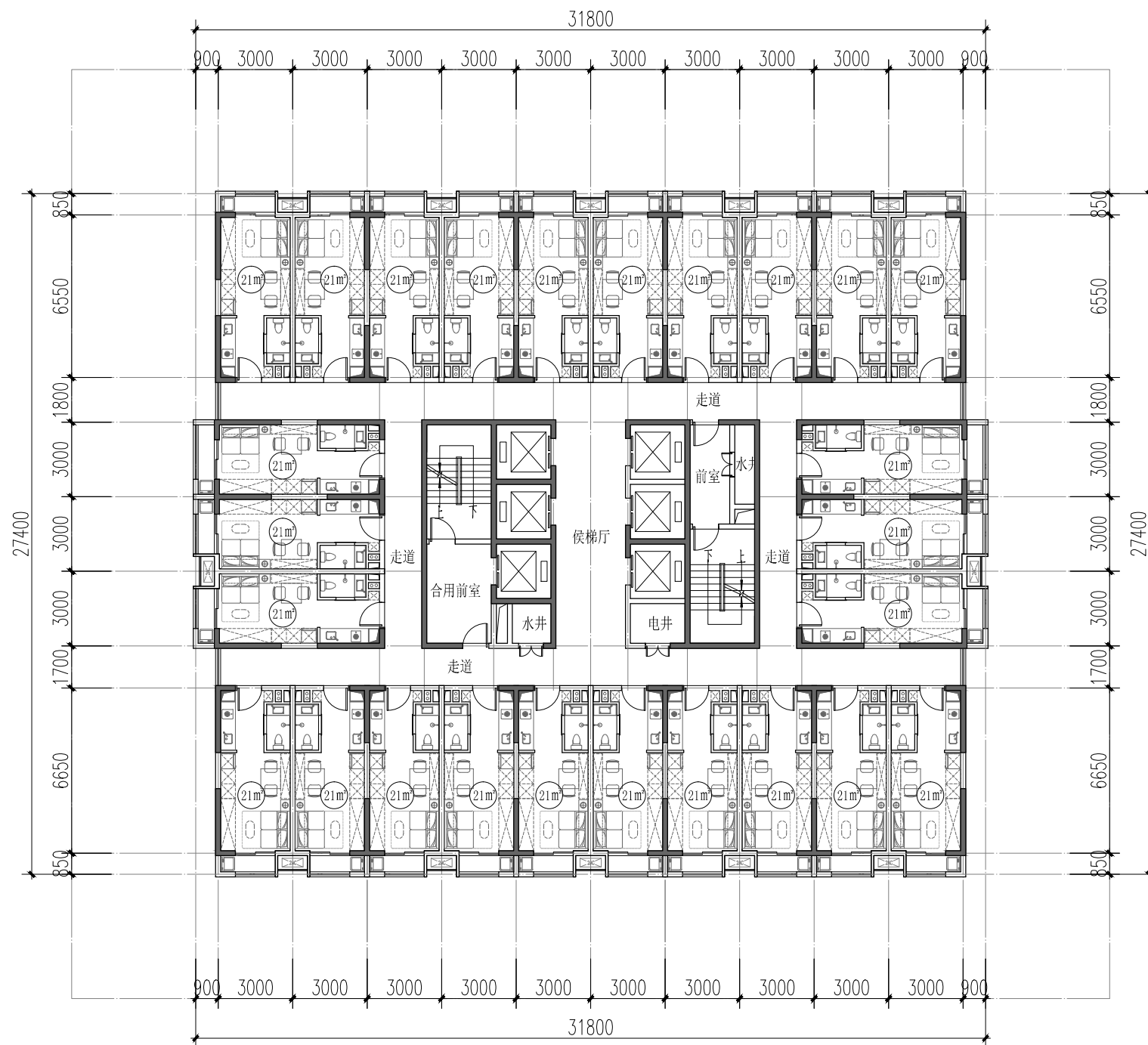
II系列 (21m<sup>2</sup>)

深圳市MINI公寓标准化  
产业化研究

**CAPOL** 慧康

深圳市翰墨国际工程设计股份有限公司  
SHENZHEN CAPOL INTERNATIONAL & ASSOCIATES CO., LTD.

# 组合平面图



套型样式	一室一厅
套内面积	20.97m²
本层建筑面积	810.47m²
实用率	67.27%
标准层户数	26

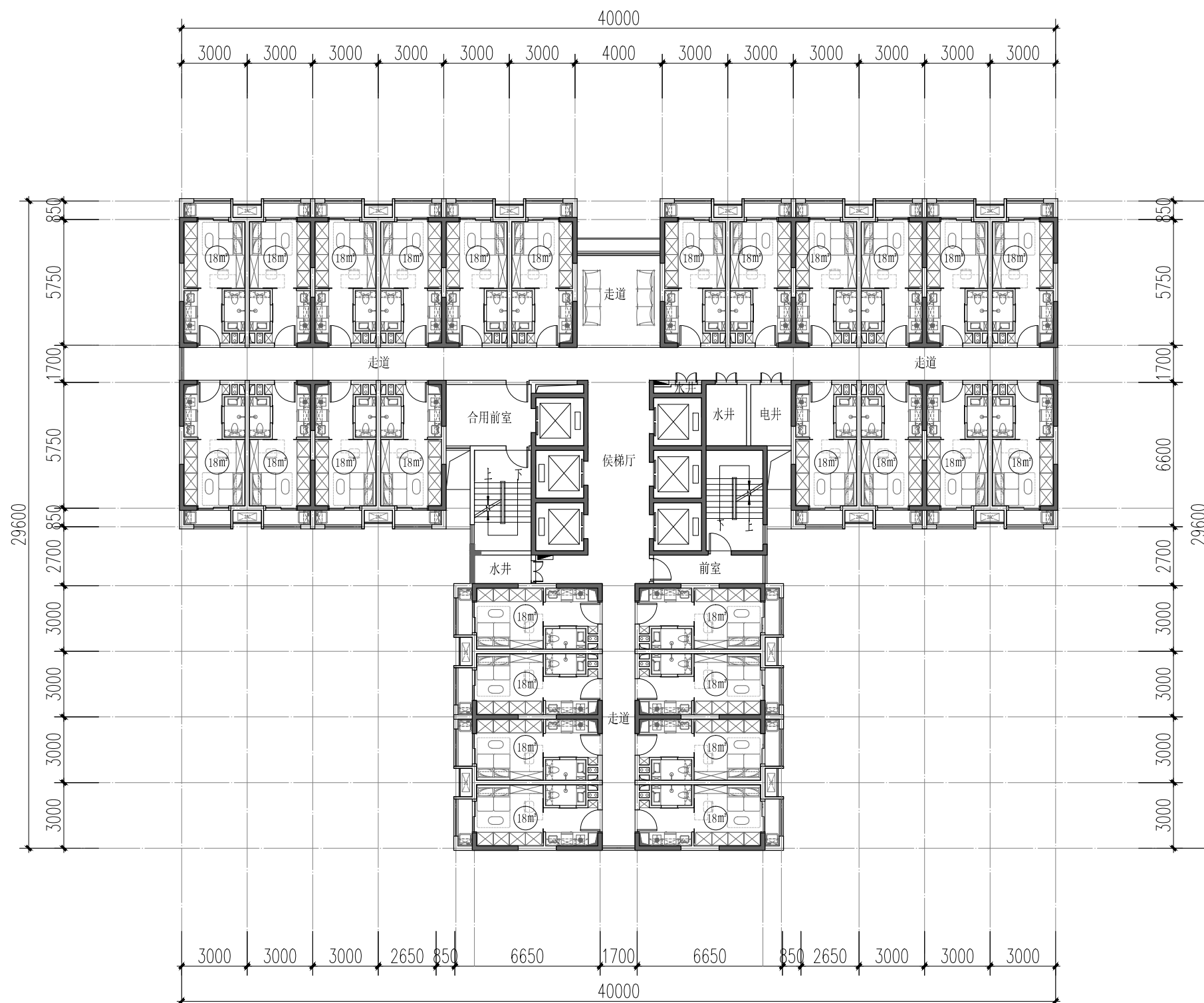
III系列 (21m²)

深圳市MINI公寓标准化  
产业化研究

**CAPOL** 慧康

深圳市翰澜国际工程设计股份有限公司  
SHENZHEN CAPOL INTERNATIONAL & ASSOCIATES CO., LTD.

# 组合平面图



I系列 (18m²)

套型样式	一室一卫
套内面积	18.25m²
本层建筑面积	842.04m²
实用率	66.86%
标准层户数	28

深圳市MINI公寓标准化  
产业化研究

**CAPOL** 慧康

深圳市翰墨国际工程设计股份有限公司  
SHENZHEN CAPOL INTERNATIONAL & ASSOCIATES CO., LTD.

# 组合平面图

套型样式	一室一卫
套内面积	18.25m <sup>2</sup>
本层建筑面积	684.68m <sup>2</sup>
实用率	69.30%
标准层户数	26



II系列 (18m<sup>2</sup>)

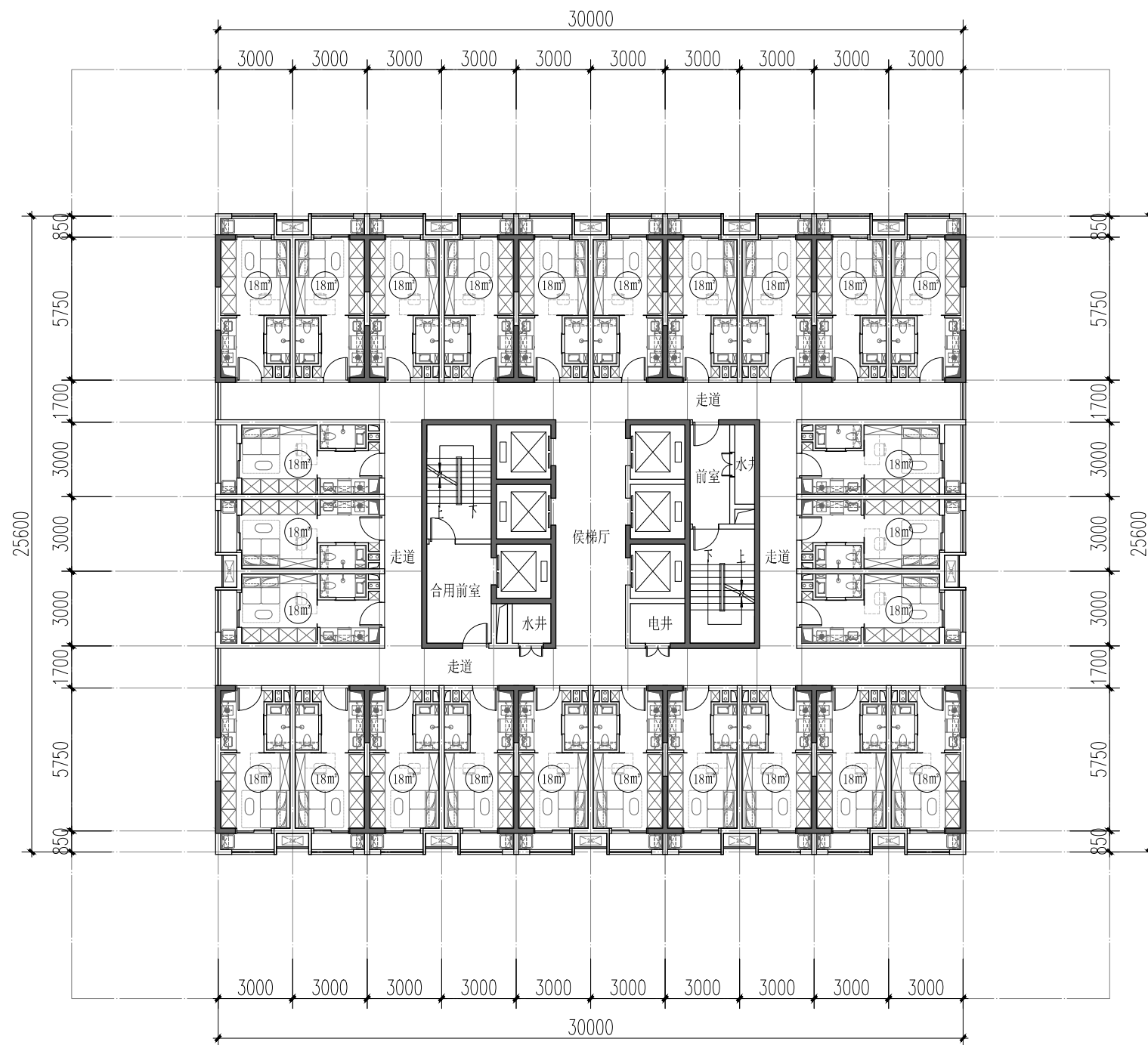
深圳市MINI公寓标准化  
产业化研究

**CAPOL** 慧康

深圳市翰墨国际工程设计股份有限公司  
SHENZHEN CAPOL INTERNATIONAL & ASSOCIATES CO., LTD.



# 组合平面图



套型样式	一室一厅
套内面积	18.25m <sup>2</sup>
本层建筑面积	739.04m <sup>2</sup>
实用率	64.20%
标准层户数	26

III系列 (18m<sup>2</sup>)

深圳市MINI公寓标准化  
产业化研究

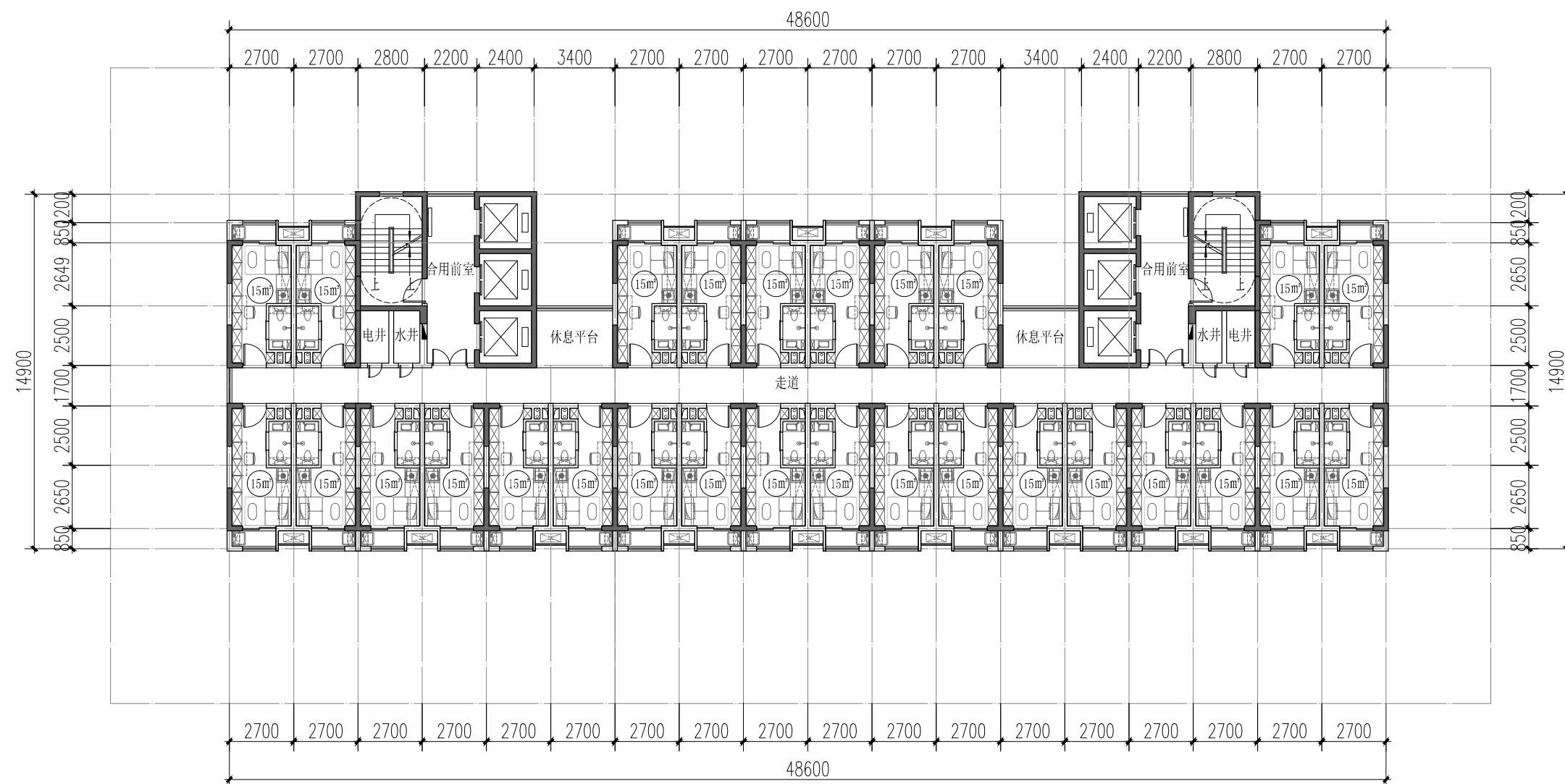
**CAPOL** 慧康

深圳市翰澜国际工程设计股份有限公司  
SHENZHEN CAPOL INTERNATIONAL & ASSOCIATES CO., LTD.



# 组合平面图

套型样式	一室一卫
套内面积	14.78m <sup>2</sup>
本层建筑面积	634.04m <sup>2</sup>
实用率	65.27%
标准层户数	28



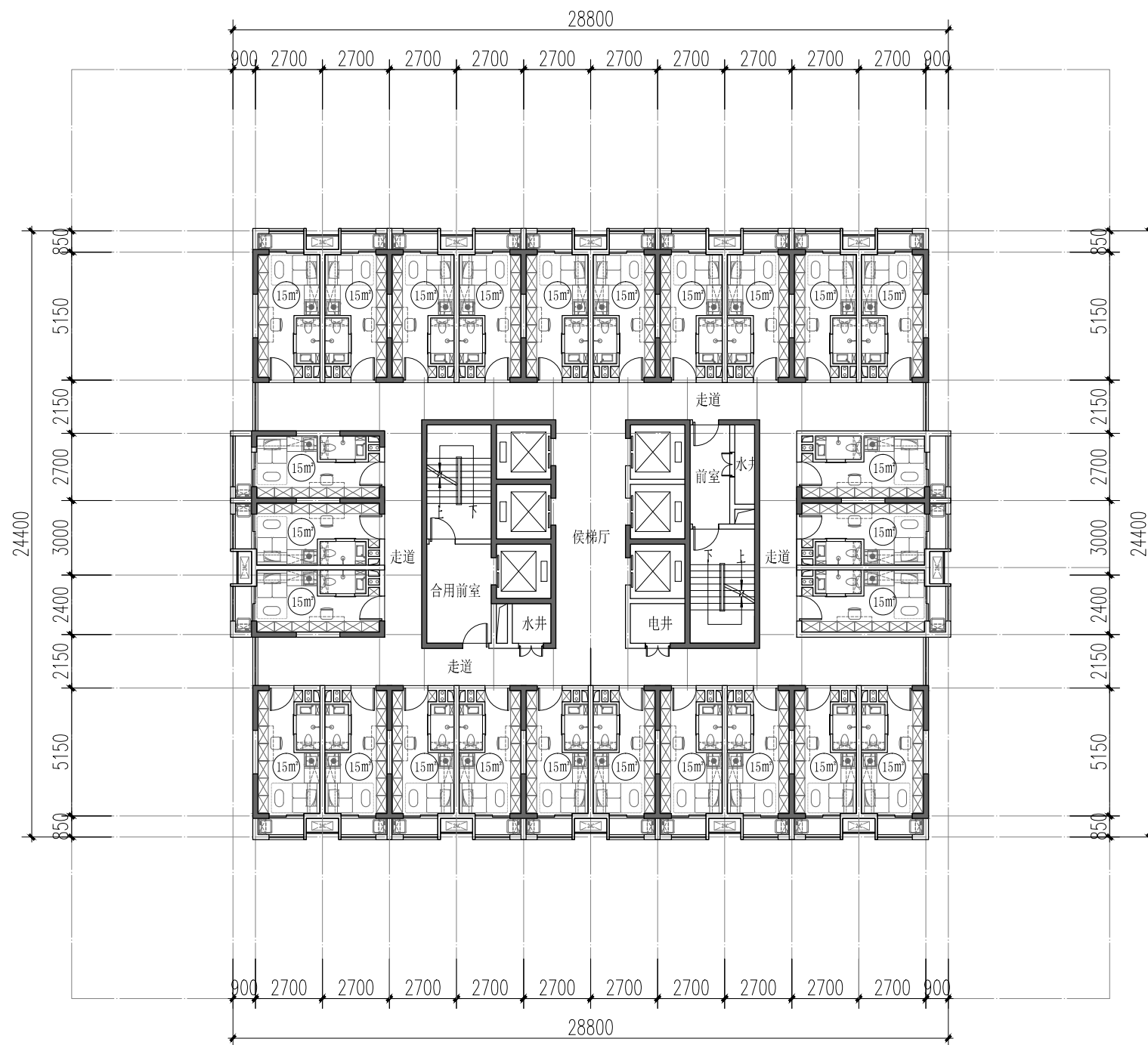
II系列 (15m<sup>2</sup>)

深圳市MINI公寓标准化  
产业化研究

**CAPOL** 慧康

深圳市翰澜国际工程设计股份有限公司  
SHENZHEN CAPOL INTERNATIONAL & ASSOCIATES CO., LTD.

# 组合平面图



III系列 (15m<sup>2</sup>)

套型样式	一室一卫
套内面积	14.78m <sup>2</sup>
本层建筑面积	647.13m <sup>2</sup>
实用率	60.00%
标准层户数	26

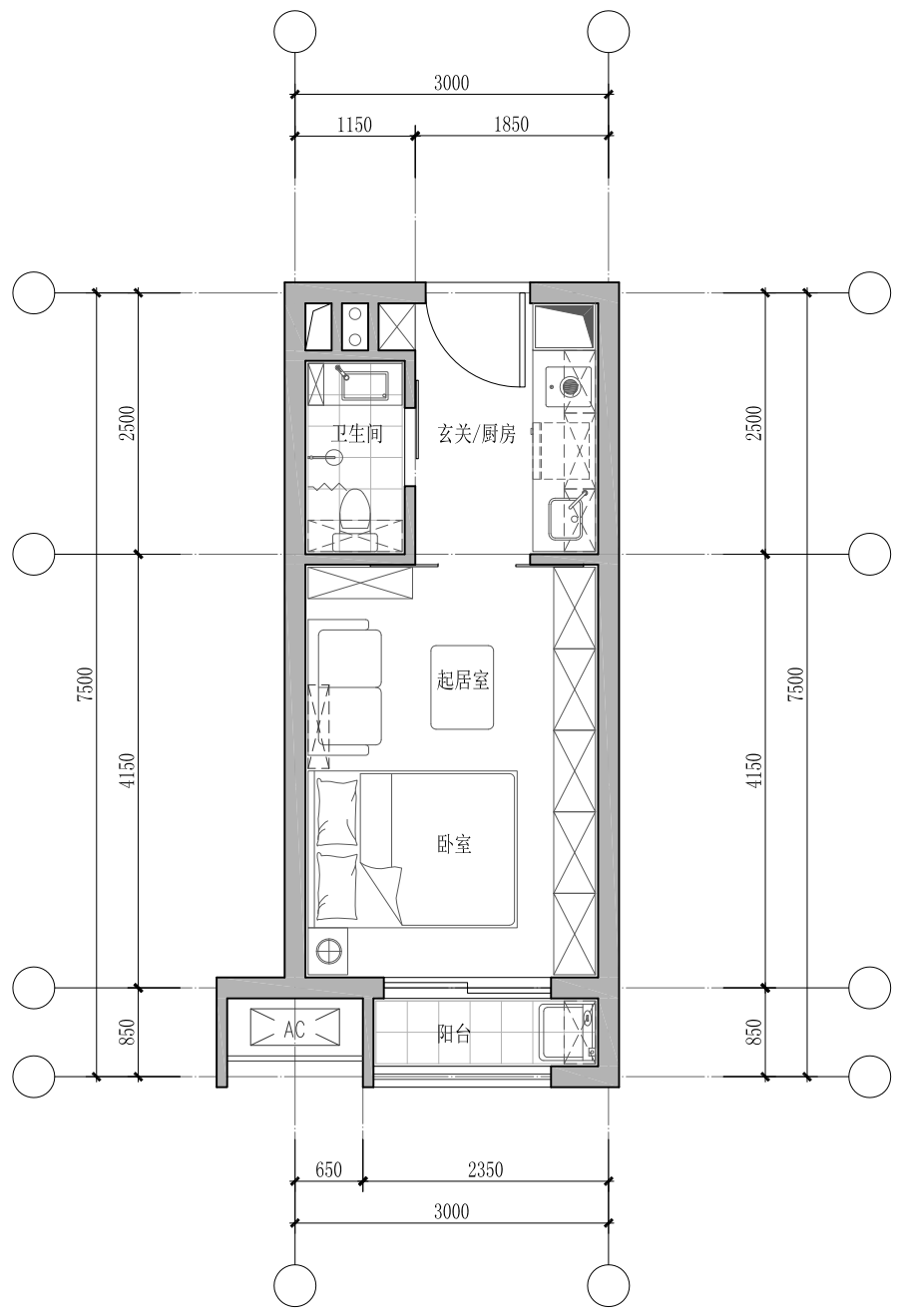
深圳市MINI公寓标准化  
产业化研究

**CAPOL** 慧康

深圳市慧康国际工程设计股份有限公司  
SHENZHEN CAPOL INTERNATIONAL & ASSOCIATES CO., LTD.

# 深圳市MINI公寓标准化产业化研究

- 1 标准户型图
- 2 组合楼栋图
- 3 户型分析图



21m<sup>2</sup> 户型

标准户型平面图

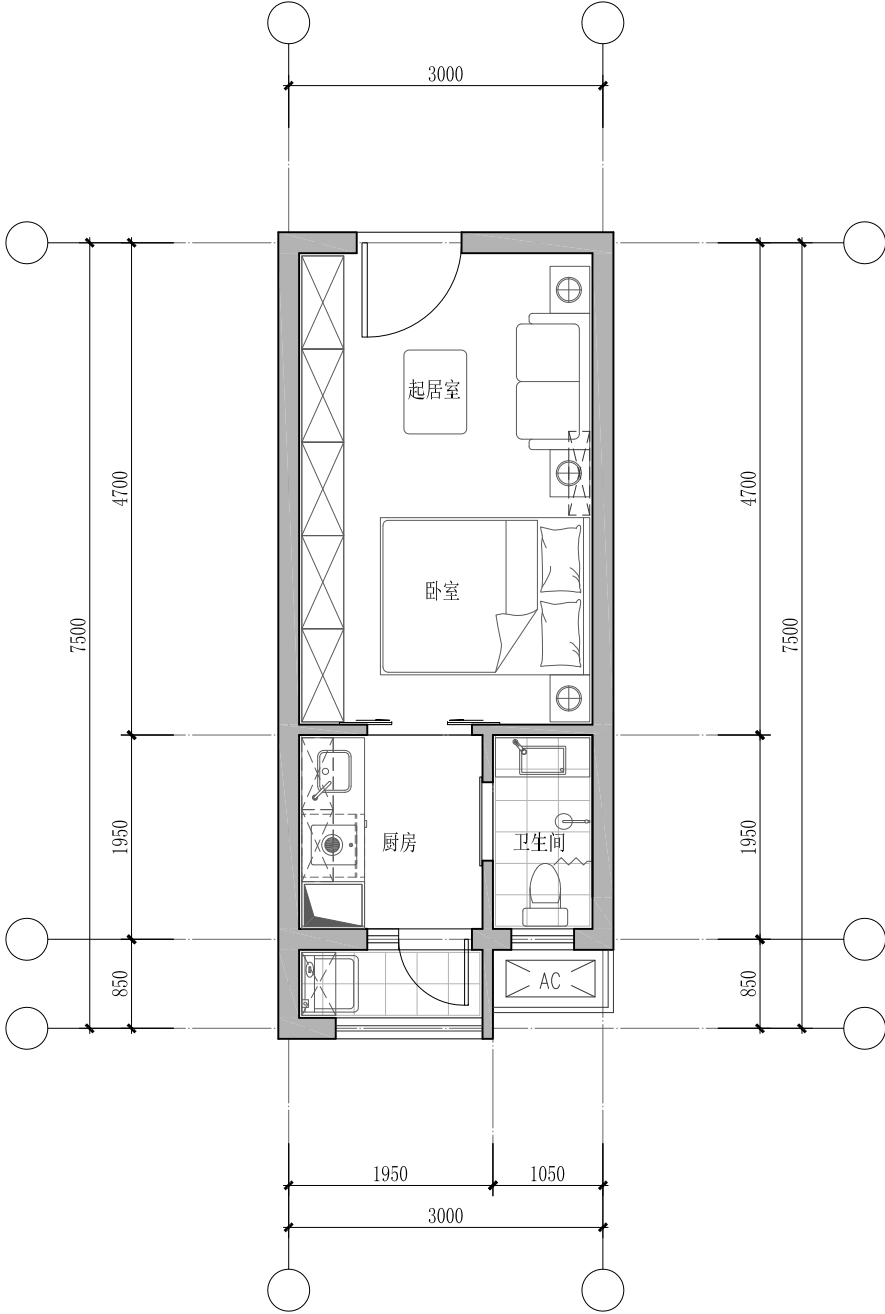
深圳市MINI公寓标准化  
产业化研究

**CAPOL** 華鵬

深圳市華鵬國際工程設計股份有限公司  
SHENZHEN CAPOL INTERNATIONAL & ASSOCIATES CO., LTD.

21m<sup>2</sup> 户型

推荐户型平面图



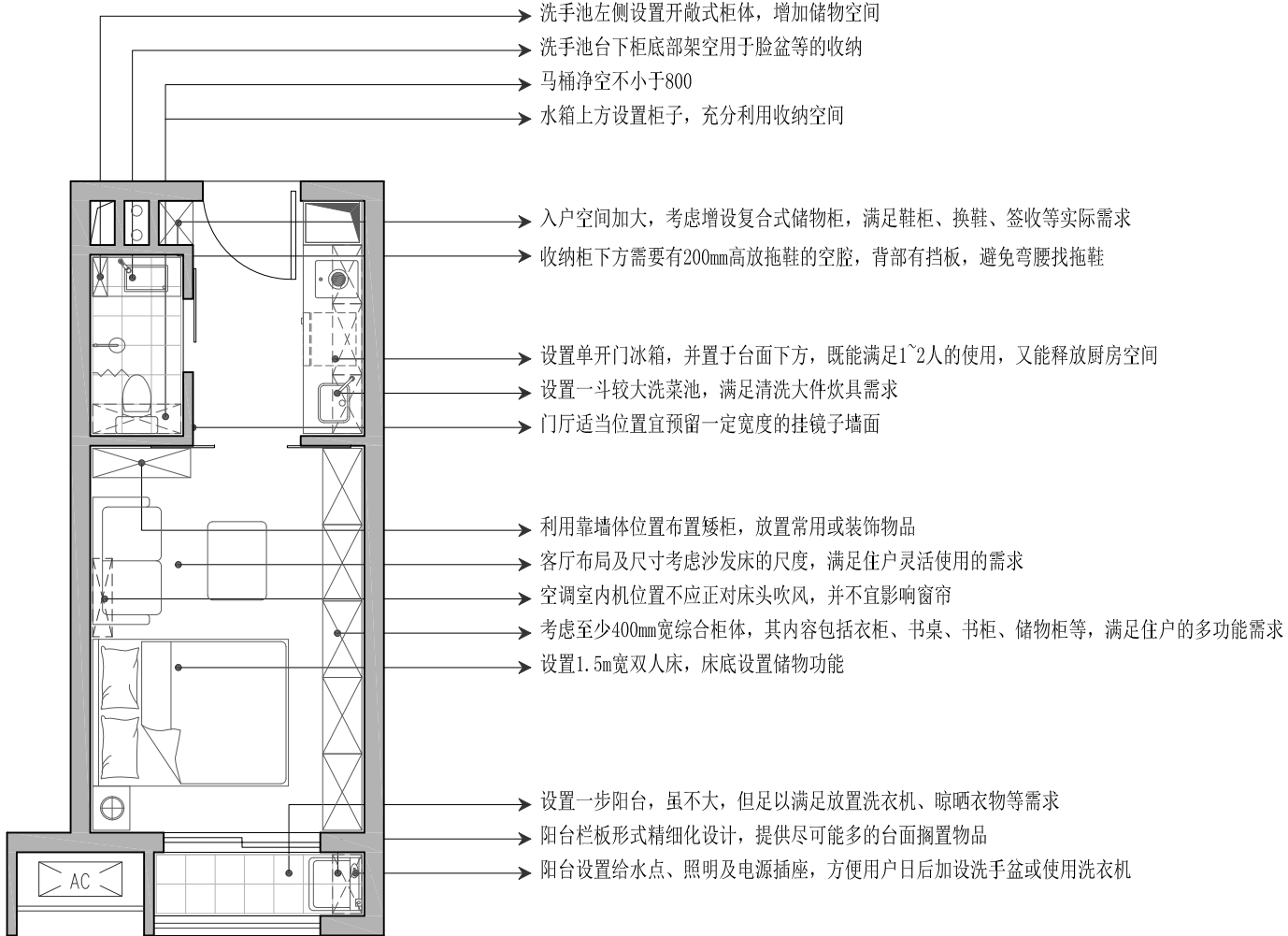
深圳市MINI公寓标准化  
产业化研究

**CAPOL** 普爾

深圳市普爾國際工程設計股份有限公司  
SHENZHEN CAPOL INTERNATIONAL & ASSOCIATES CO., LTD

21m<sup>2</sup> 户型

精细化分析图



深圳市MINI公寓标准化  
产业化研究

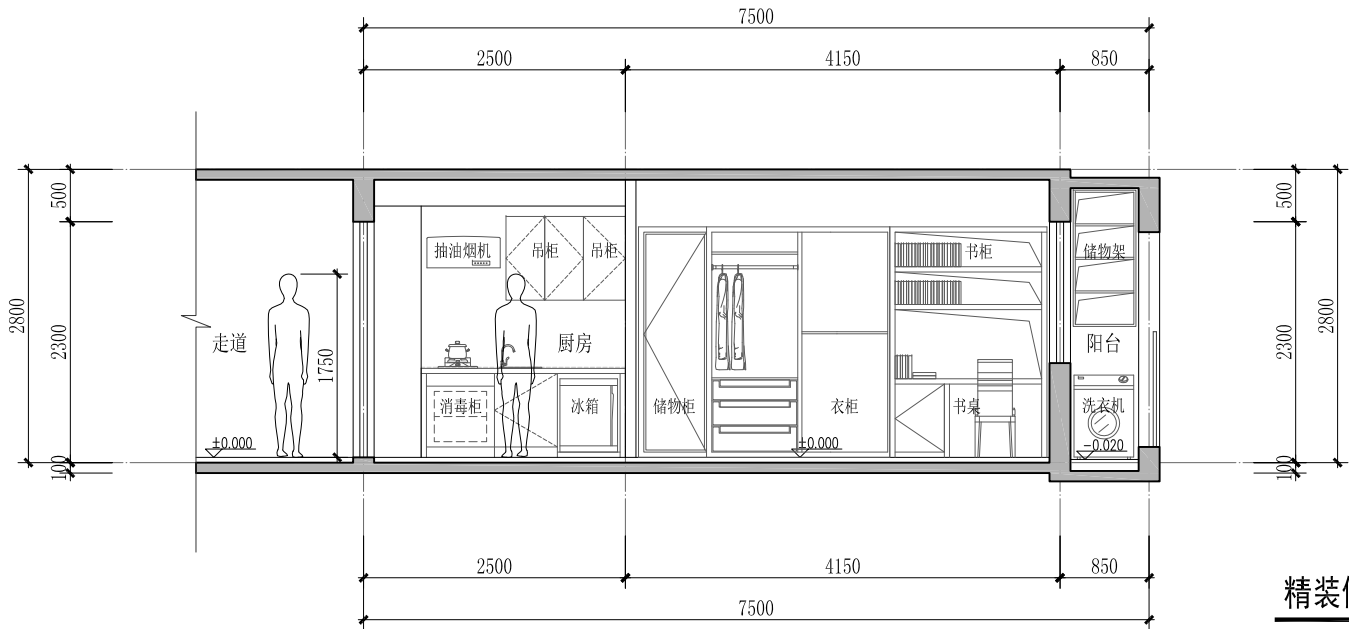
**CAPOL** 華鵬

深圳市華鵬國際工程設計股份有限公司  
SHENZHEN CAPOL INTERNATIONAL & ASSOCIATES CO., LTD

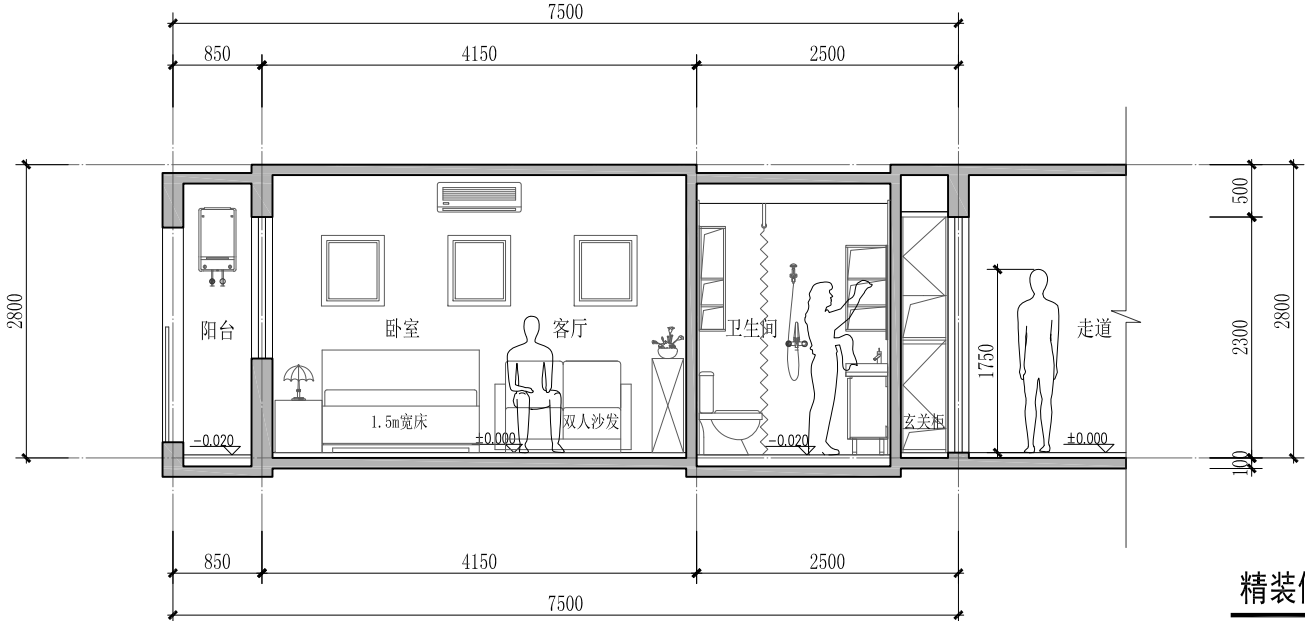


21m<sup>2</sup> 户型

精装修立面示意图



精装修立面示意图1



精装修立面示意图2

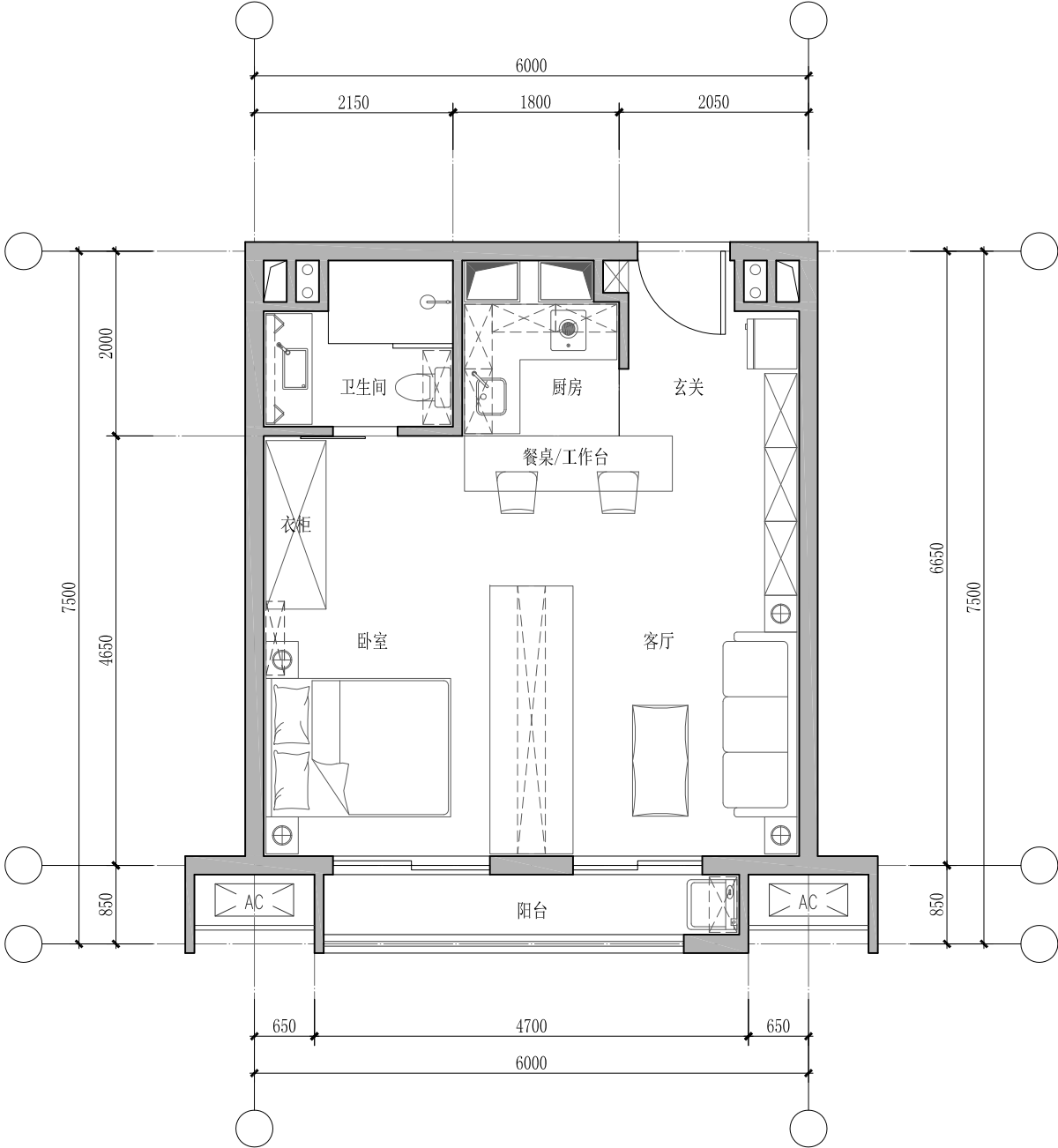
深圳市MINI公寓标准化产业化研究

CAPOL 蕾際

深圳市蕾際國際工程設計股份有限公司  
SHENZHEN CAPOL INTERNATIONAL & ASSOCIATES CO., LTD.

21m<sup>2</sup> 户型

可变性分析图1



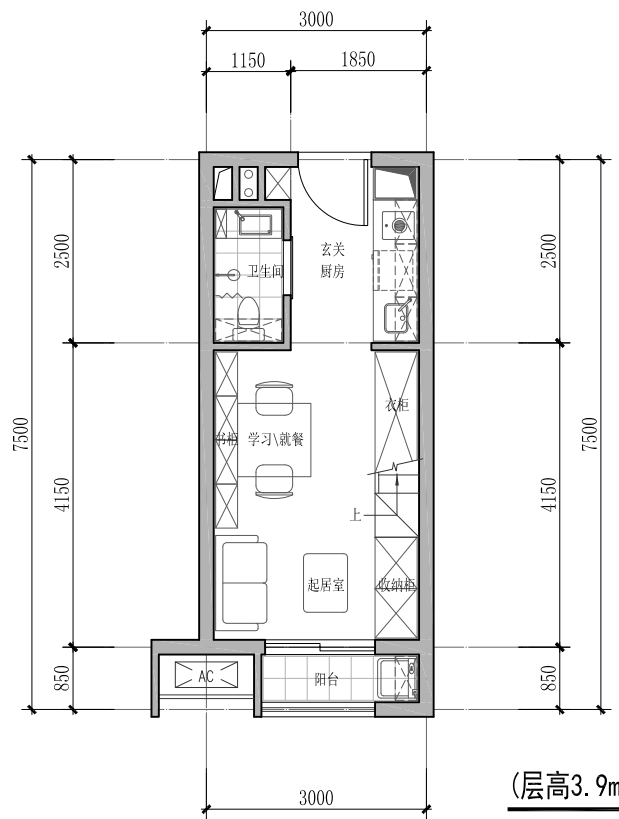
深圳市MINI公寓标准化  
产业化研究

**CAPOL** 華鵬

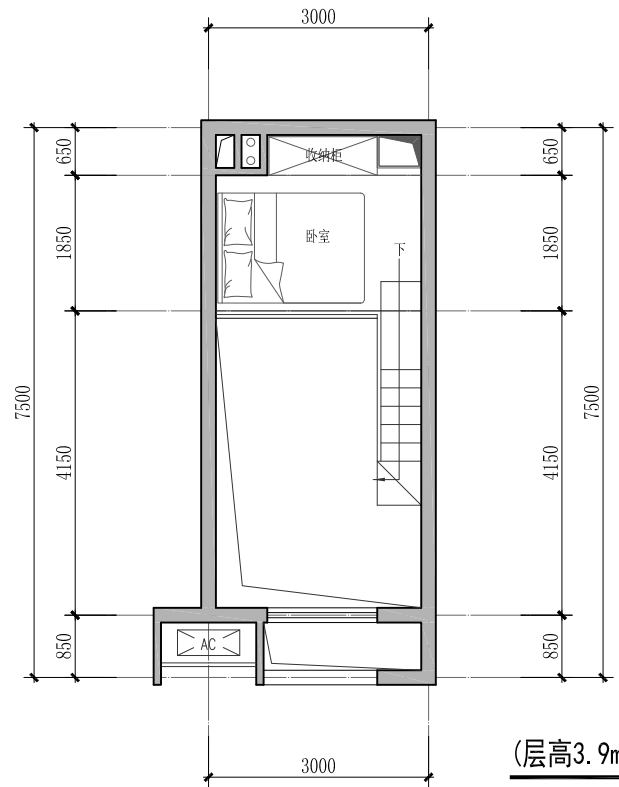
深圳市華鵬國際工程設計股份有限公司  
SHENZHEN CAPOL INTERNATIONAL & ASSOCIATES CO., LTD.

21m<sup>2</sup> 户型

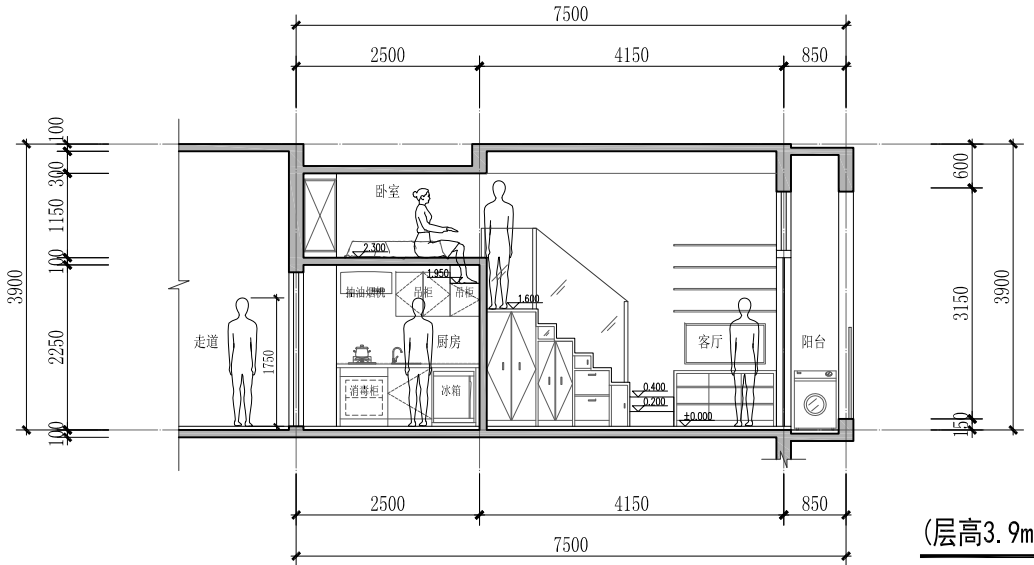
可变性分析图2



(层高3.9m) 一层平面图



(层高3.9m) 二层平面图



(层高3.9m) 剖面分析图

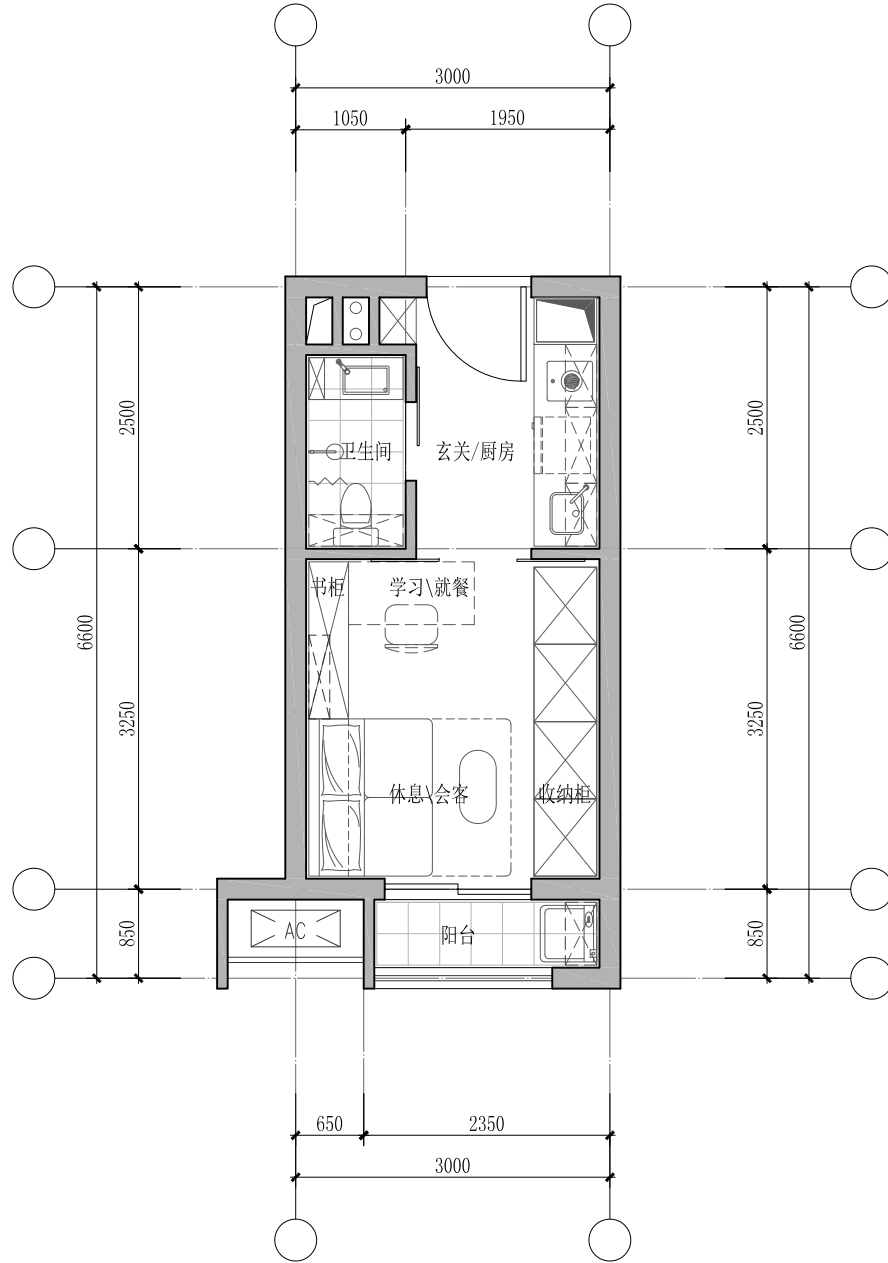
深圳市MINI公寓标准化  
产业化研究

**CAPOL** 普爾

深圳市普爾國際工程設計股份有限公司  
SHENZHEN CAPOL INTERNATIONAL & ASSOCIATES CO., LTD.

18m<sup>2</sup> 户型

标准户型平面图



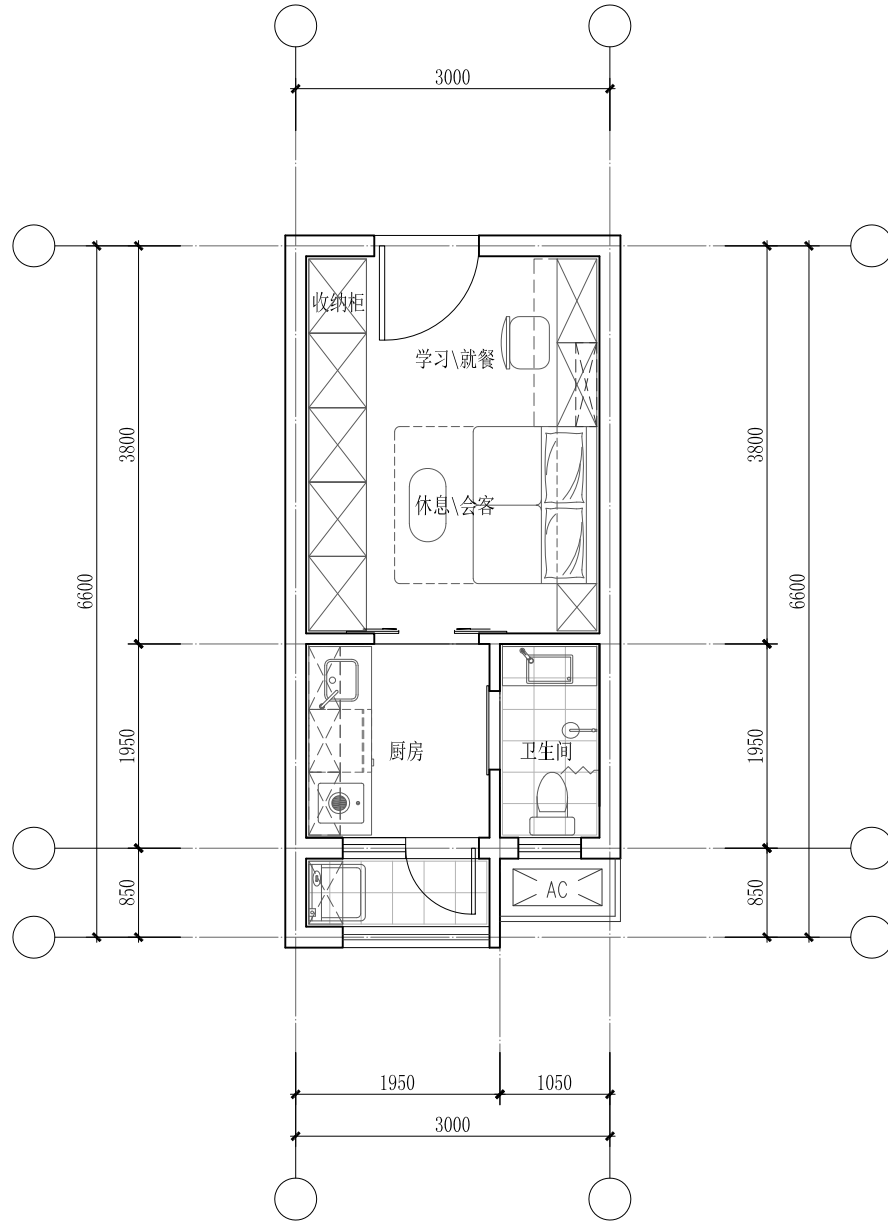
深圳市MINI公寓标准化  
产业化研究

**CAPOL** 普爾

深圳市普爾國際工程設計股份有限公司  
SHENZHEN CAPOL INTERNATIONAL & ASSOCIATES CO., LTD.

18m<sup>2</sup> 户型

推荐户型平面图



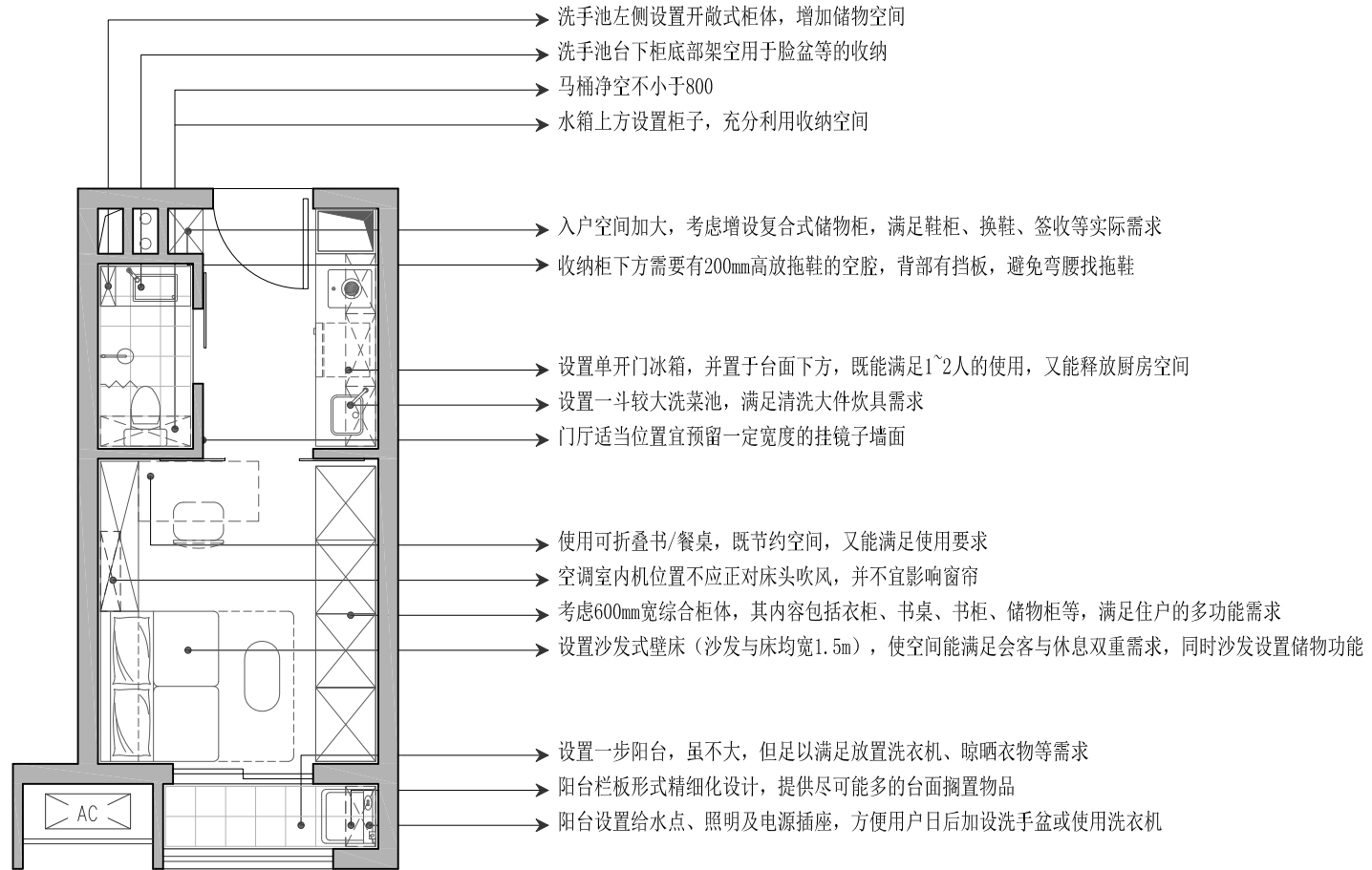
深圳市MINI公寓标准化  
产业化研究

**CAPOL** 普爾

深圳市普爾國際工程設計股份有限公司  
SHENZHEN CAPOL INTERNATIONAL & ASSOCIATES CO., LTD.

18m<sup>2</sup> 户型

精细化分析图



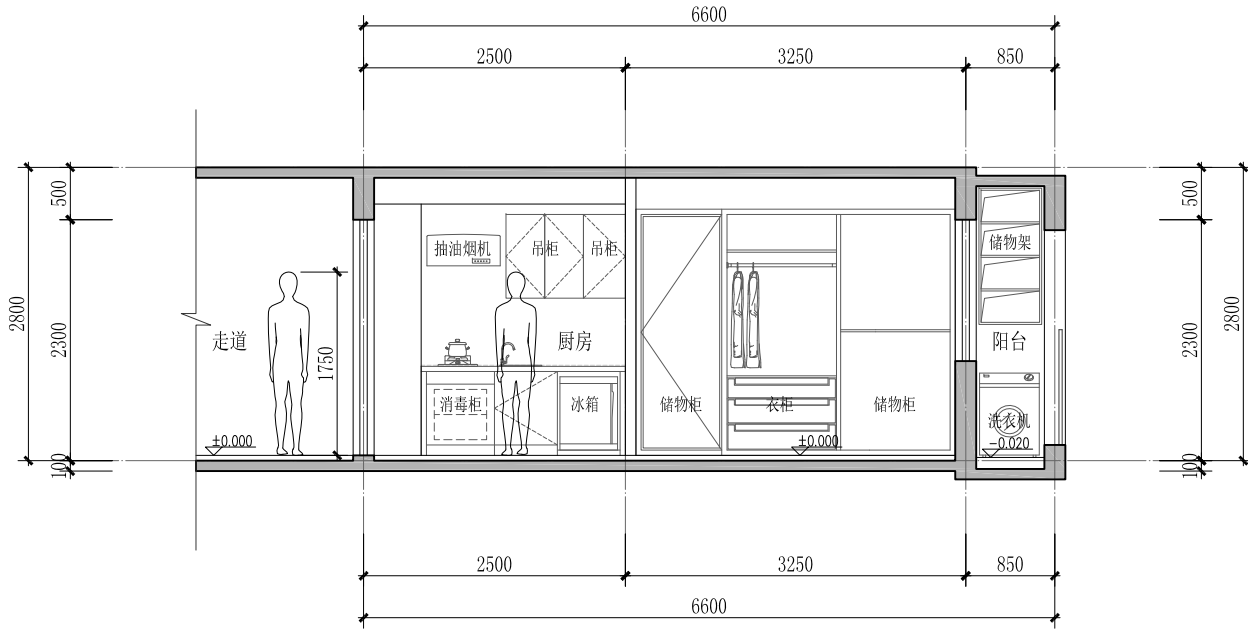
深圳市MINI公寓标准化  
产业化研究

**CAPOL** 華鵬

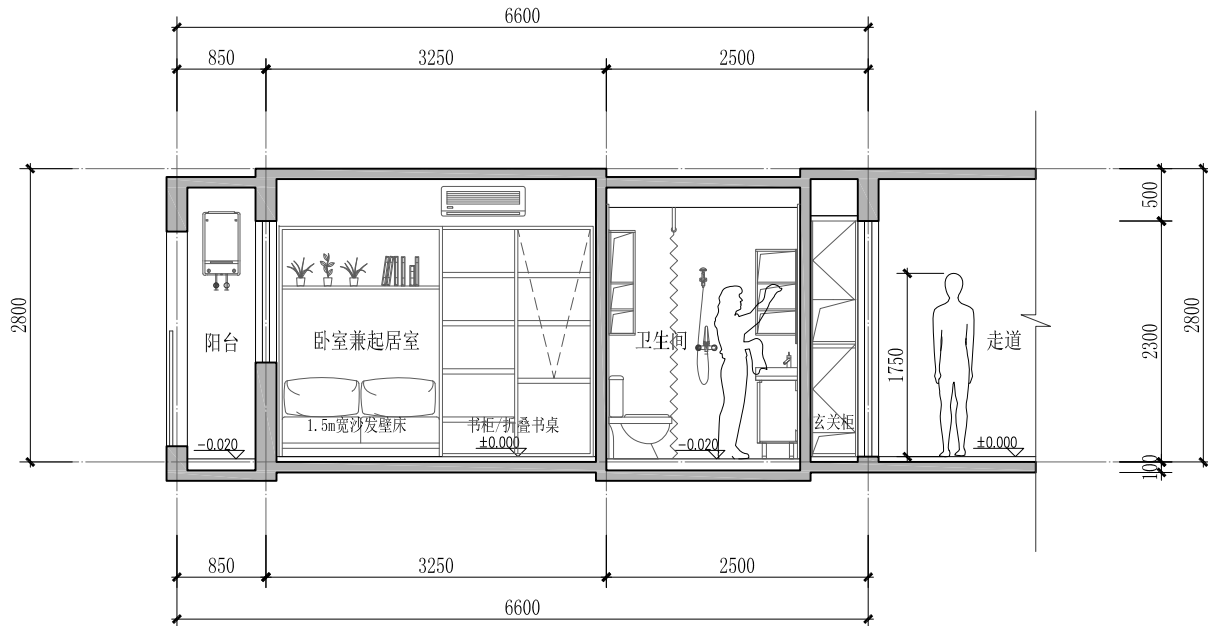
深圳市華鵬國際工程設計股份有限公司  
SHENZHEN CAPOL INTERNATIONAL & ASSOCIATES CO., LTD.

18m<sup>2</sup> 户型

精装修立面示意图



精装修立面示意图1



精装修立面示意图2

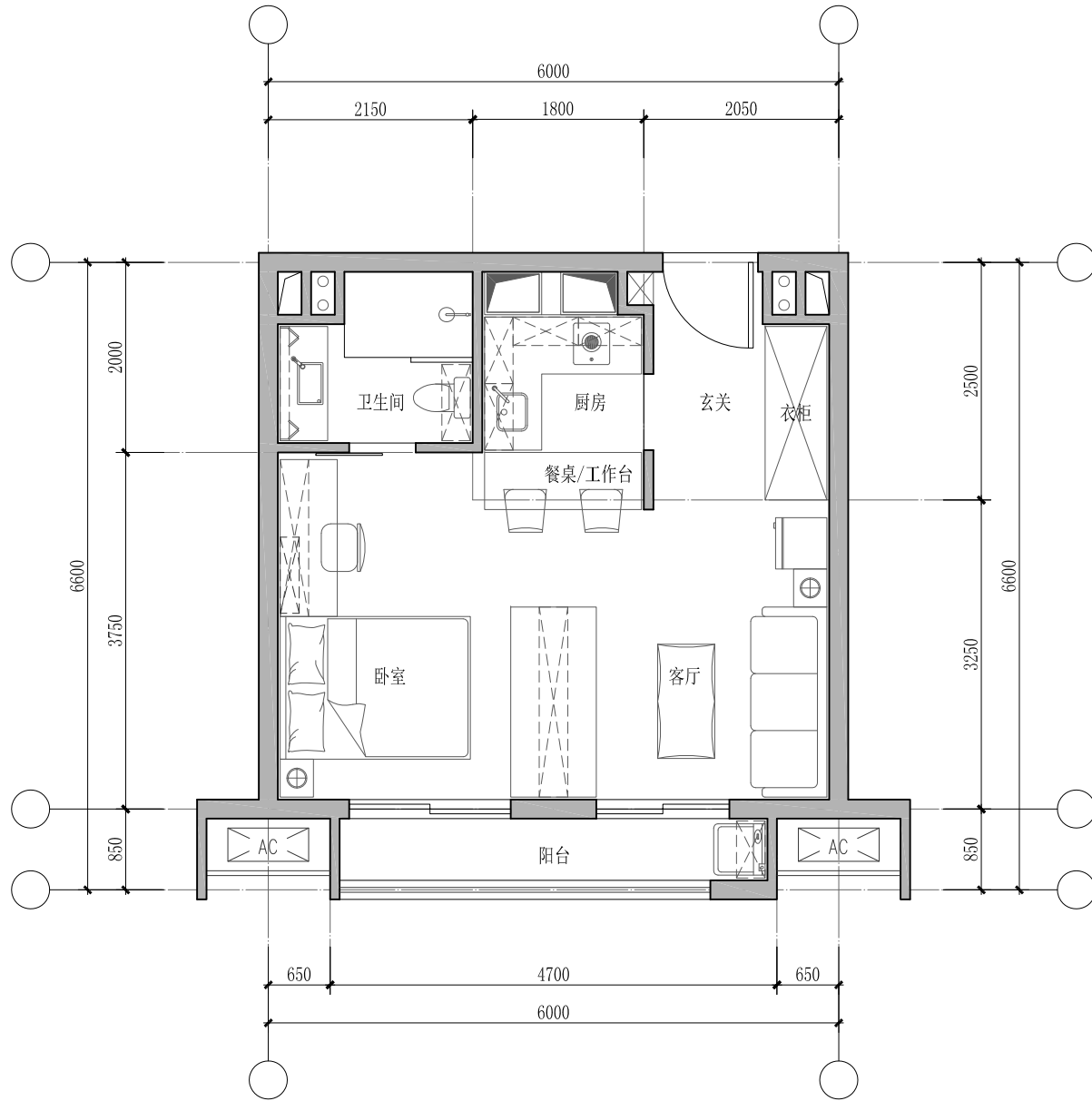
深圳市MINI公寓标准化  
产业化研究

**CAPOL** 普際

深圳市普際國際工程設計股份有限公司  
SHENZHEN CAPOL INTERNATIONAL & ASSOCIATES CO., LTD.

18m<sup>2</sup> 户型

可变性分析图1



深圳市MINI公寓标准化  
产业化研究

**CAPOL** 普爾

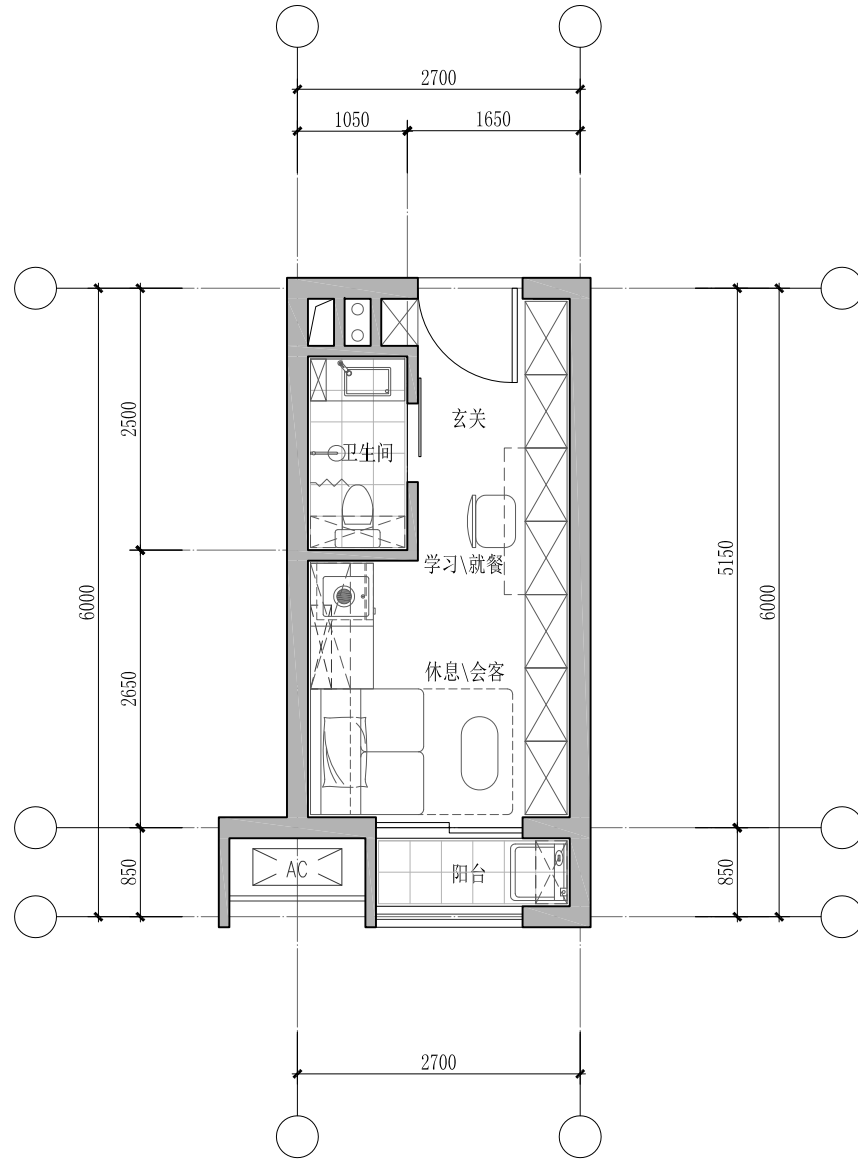
深圳市普爾國際工程設計股份有限公司  
SHENZHEN CAPOL INTERNATIONAL & ASSOCIATES CO., LTD.





15m<sup>2</sup> 户型

标准户型平面图



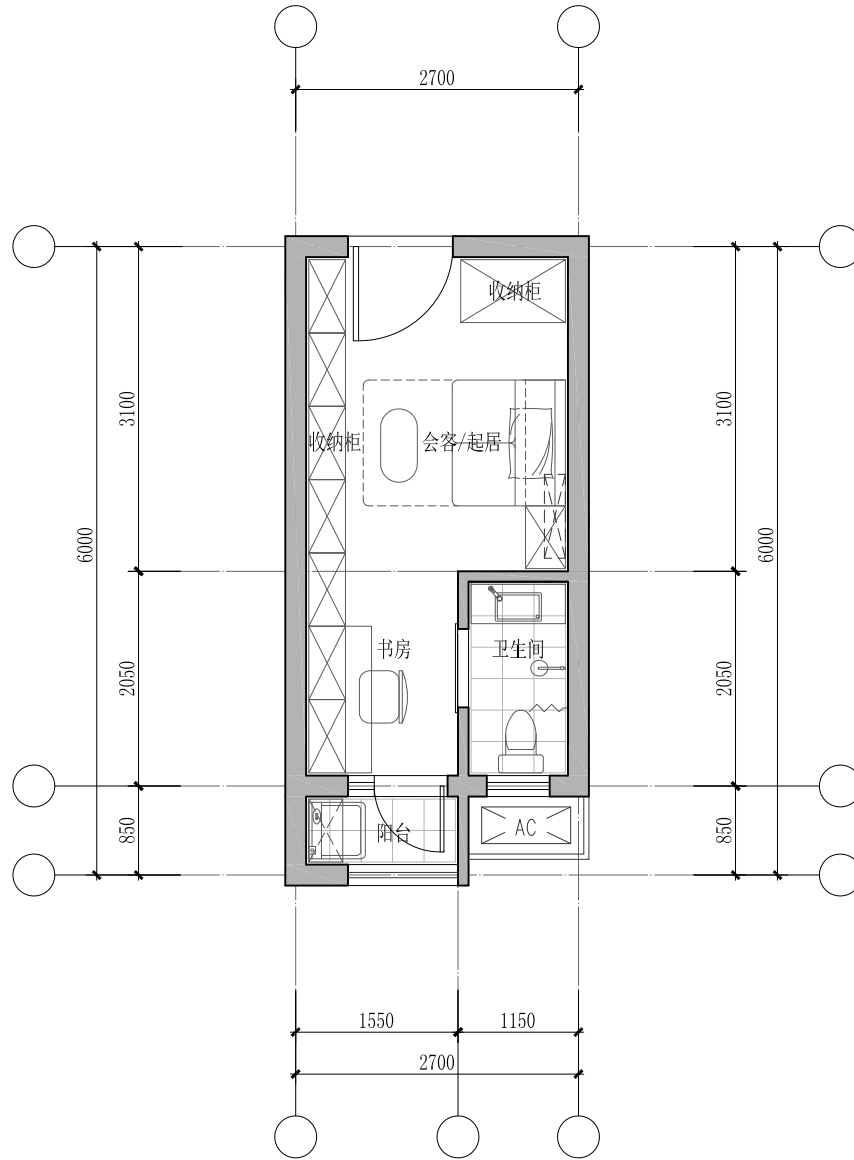
深圳市MINI公寓标准化  
产业化研究

**CAPOL** 華鵬

深圳市華鵬國際工程設計股份有限公司  
SHENZHEN CAPOL INTERNATIONAL & ASSOCIATES CO., LTD.

15m<sup>2</sup> 户型

推荐户型平面图



深圳市MINI公寓标准化  
产业化研究

**CAPOL** 華際

深圳市華際國際工程設計股份有限公司  
SHENZHEN CAPOL INTERNATIONAL & ASSOCIATES CO., LTD.

15m<sup>2</sup> 户型

精细化分析图



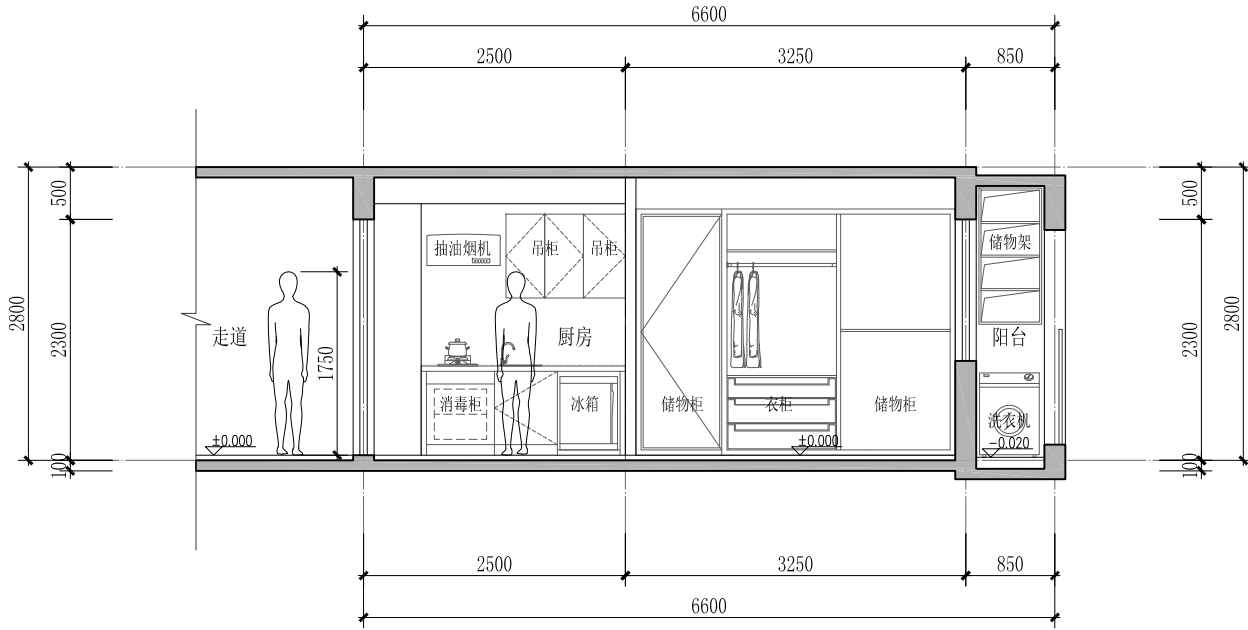
深圳市MINI公寓标准化  
产业化研究

**CAPOL** 華鵬

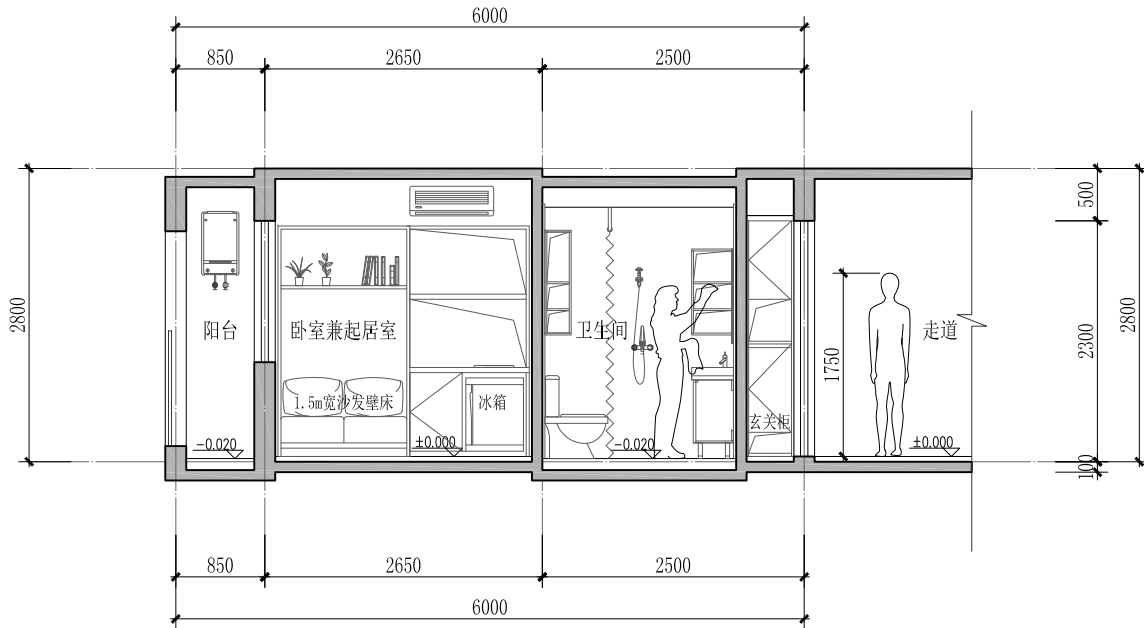
深圳市華鵬國際工程設計股份有限公司  
SHENZHEN CAPOL INTERNATIONAL & ASSOCIATES CO., LTD.

15m<sup>2</sup> 户型

精装修立面示意图



精装修立面示意图1



精装修立面示意图2

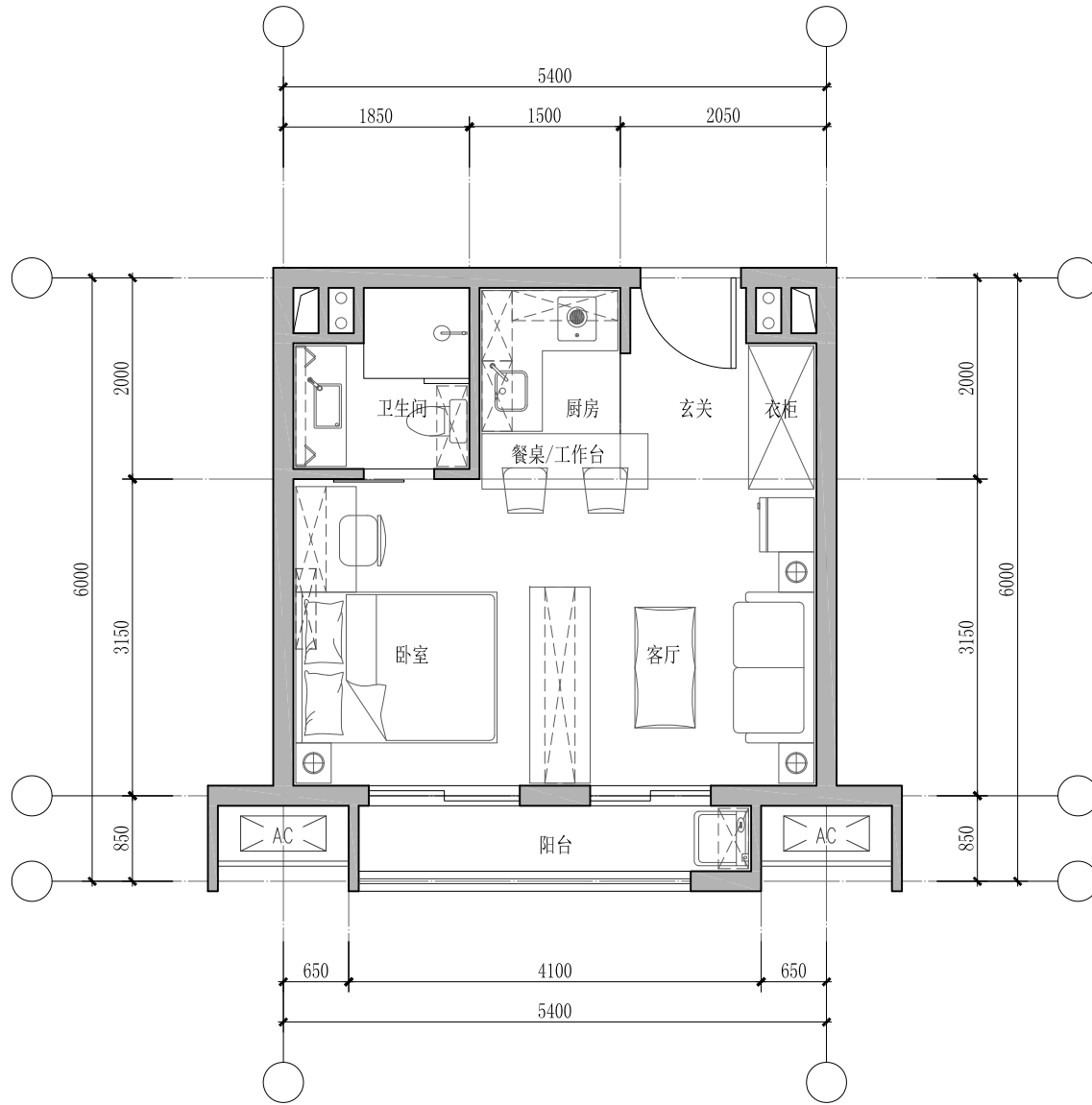
深圳市MINI公寓标准化  
产业化研究

**CAPOL** 普際

深圳市普際國際工程設計股份有限公司  
SHENZHEN CAPOL INTERNATIONAL & ASSOCIATES CO., LTD.

15m<sup>2</sup> 户型

可变性分析图1



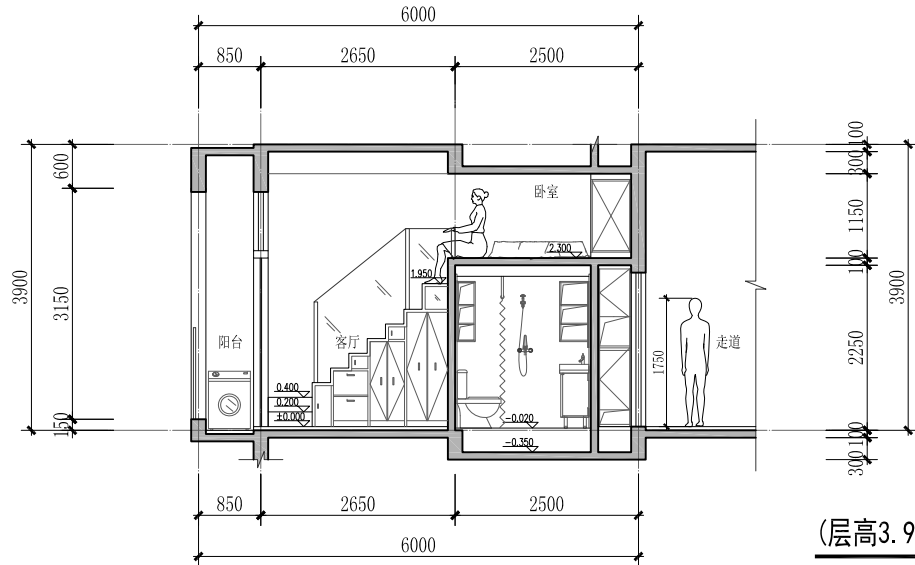
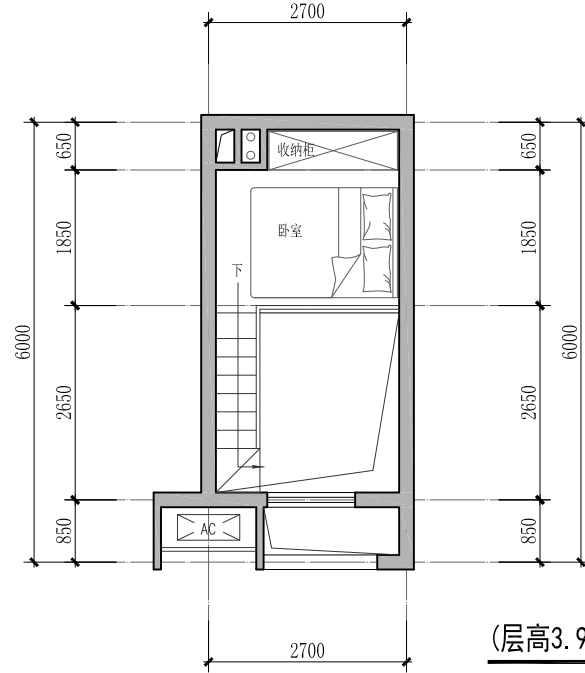
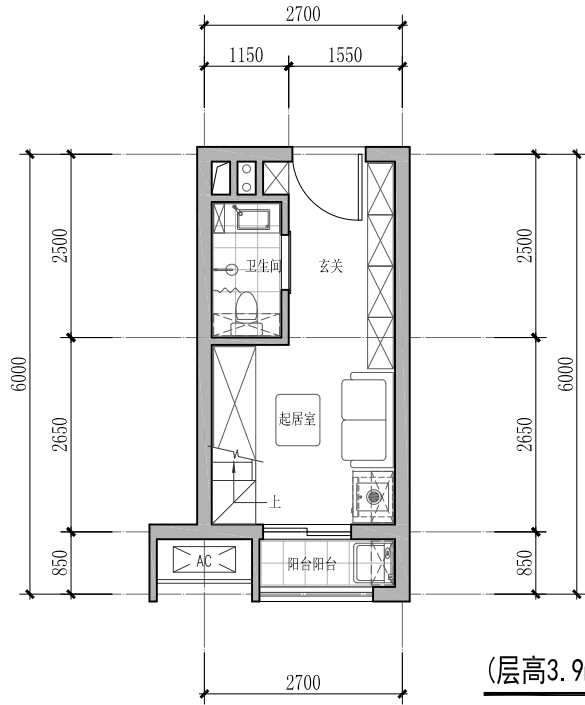
深圳市MINI公寓标准化  
产业化研究

**CAPOL** 華鵬

深圳市華鵬國際工程設計股份有限公司  
SHENZHEN CAPOL INTERNATIONAL & ASSOCIATES CO., LTD.

15m<sup>2</sup> 户型

可变性分析图2



深圳市MINI公寓标准化  
产业化研究

**CAPOL** 普爾

深圳市普爾國際工程設計股份有限公司  
SHENZHEN CAPOL INTERNATIONAL & ASSOCIATES CO., LTD.