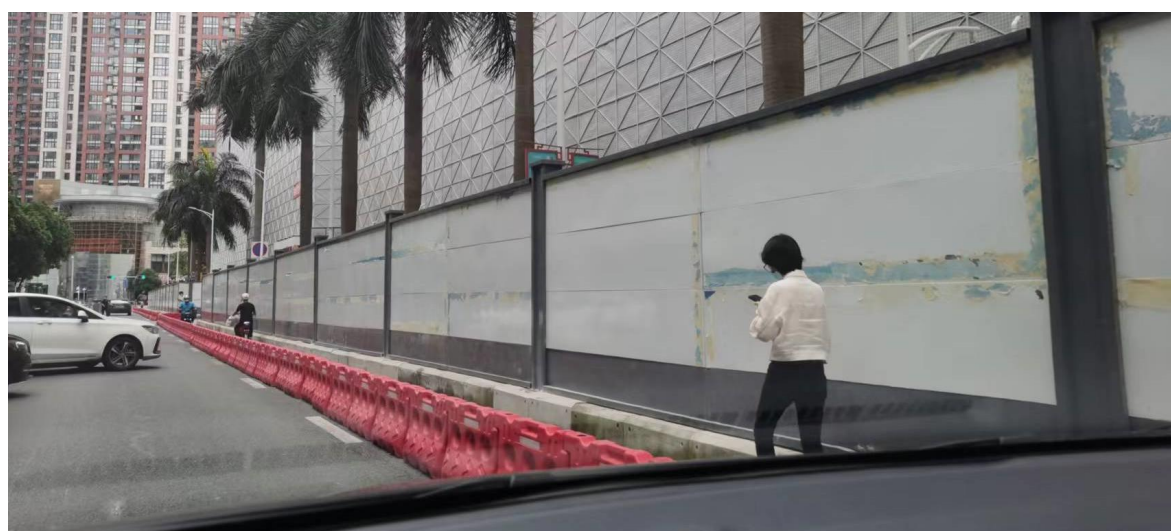


建筑工地文明城市创建有关问题示例

(2023年 v1 版)

问题一：围挡公益宣传画面刊载数量占比不够 50%

(围挡面板空白、大面积脱落、或商业广告、其他广告占比过多)





问题二、围挡画面来源不明、未经审核

(应选用文明办发布或认可的公益宣传主题画面，未经文明办认可的画面不是公益画面。来源不明的画面或从非官方认可的渠道获取的宣传画面，内容质量无保证，画面内容容易出现严重问题，随意拼凑的画面元素主次不分。尤其是涉及政治类元素的，有关要求很严格，不得随意制作、刊载。)



使用来源不明网络宣传设计稿



问题三：将政治类宣传画面（标语）刊载到工地围挡上

（政治类宣传画面不得刊载到围挡画面。）

政治类宣传画面、标语
不得刊载在工地围挡。



政治类宣传画面、标语
不得刊载在工地围挡。



问题四：刊载的画面不是公益宣传画面

(纯风景、无任何文字的画面，或者纯文字，均不是公益宣传画面)



问题五：相邻画面色系、风格差异较大，主题混搭、混插，规格尺寸不统一

（不符合“建筑工地围挡公益宣传广告应有统一规划设计，内容、色调与周围的城市景观风貌相融合”的要求。）





属自行设计画面，且未形成系列；相邻画面色系、风格差异较大。



使用来源不明网络宣传设计稿；相邻画面色系、风格差异较大。



画面老旧、褪色、污染、色差大。

画面尺寸不一，画面褶皱。



画面重叠混搭。



问题六：将部分公益主题画面不完整刊载、不按顺序刊载

（“社会主义核心价值观”主题系列画面必须完整刊载，并按顺序依次张挂，不得随意穿插其他主题，不得单幅或不完整刊载。社会主义核心价值观内容包括三个层面、共 12 个词，是有逻辑、有含义的，不得随意更改顺序、或者单幅或不完整刊载。



问题七：宣传内容书写错误、表述不规范，上画前未认真校核

（不得随意更改公益广告作品<包括颜色、图文内容等。只能同比例缩放画面>）



将该幅画面中的“一米一粟”误写为“一米一粟”（正确表述应为：一米一粟）。（请选用该主题的工地全面排查是否存在该问题。）

<返回 微博正文



“羊台叠翠”谬登为“羊台叠”



问题八：画面脱落、缺失、残缺、褶皱松脱



问题九：公益画面明显褪色、老旧模糊



画面老旧、褪色严重。





问题十：围挡画面被小广告张贴占用或被其他宣传内容遮挡覆盖



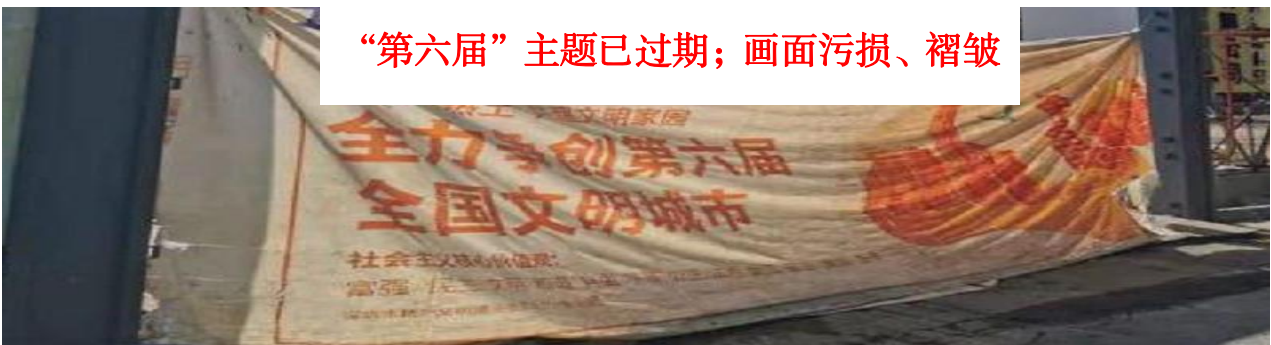


问题十一：围挡画面内容已过期，未及时更新为新的公益画面



主题混搭。

画面内容已过期, 未及时更换。



“第六届”主题已过期; 画面污损、褶皱

问题十二：工地围挡外围文明施工不达标。

工地责任主体不得在围挡外围四周随意堆放工地建筑材料、建筑垃圾等各类东西，出工地的车辆必须清洗干净，杜绝门口及道路满是泥泞等情况。

围挡外面规堆放建筑材料。



围挡外面规堆放建筑材料及垃圾。



围挡画面污损，未及时清洗、整改。





门口及道路满是泥泞。

问题十三：红色水马刊挂公益广告。

红色水马无需刊挂公益广告。

