

售房说明书

正大时代华庭安居型商品房



— HOTLINE —
0755 6660 8309

开发商：深圳市正大国利投资有限公司
项目地址：深圳市龙岗区横岗街道龙安路与振海路交汇处西侧（中海大山东侧）

深圳市正大国利投资有限公司编制

2016年02月

特别提示：

申请家庭选房前务必认真阅读本售房说明书，对住房的销售价格、装修标准、产权限制、小区配套、物业服务等情况应全面了解，并根据可选房源及家庭情况选择住房。房号一经选定确认，不得以任何理由调换。

目 录

一、购房须知

(一) 本次安居型商品房的售价及付款方式	01
(二) 安居型商品房产权限制规定	01
(三) 小区配套及权属	01
(四) 物业服务	02
(五) 其他有关情况说明	02

二、项目情况说明

(一) 简介	03
(二) 住宅交楼装修标准	03
(三) 总平面示意图	04
(四) 住宅户型平面图	06

三、正大时代华庭购房现状提示

(一) 项目周边规划提示	17
(二) 项目内规划提示	17
(三) 项目建筑结构及使用提示	18

四、各房号特殊说明

	19
--	----

一、购房须知

(一) 本次安居型商品房的售价及付款方式

1、正大时代华庭安居型商品房是预售房。预计交付使用日期为2017年9月30日前。此批住房的销售均价为8755元/平方米（按建筑面积计算），本项目未做精装修，每套住房的具体售价详见房源价格表。

2、申请家庭在选房后应及时缴纳购房款，未在规定时间内付款的，视为自行放弃所认购的住房，其支付的认购定金不予退还。购买本住房可选择的付款方式有两种：

(1) 一次性付款：买方应在《深圳市安居型商品房认购协议书》规定时间内一次性向卖方付清全部房款；

(2) 按揭付款：买方应在签订《深圳市安居型商品房认购协议书》后，向住房公积金受托银行或卖方合作按揭贷款银行申请办理按揭贷款手续，并在《深圳市安居型商品房认购协议书》规定的时间内交清首期款。无法办理按揭贷款的，买方应在知道或应当知道不能办理按揭贷款之日起，在《深圳市安居型商品房认购协议书》规定的时间内，向卖方一次性付清全部房款。

(二) 安居型商品房产产权限制规定

1、在取得完全产权之前，买方享有有限产权，期间安居型商品房不得出租、出借、转让、赠予、抵押（认购本住房办理按揭贷款的抵押除外），不得用于经营用途或改变使用功能。

2、自买卖合同签订之日起满10年的，买方没有买卖合同约定的及相关政策法规规定的不予受理取得住房完全产权申请的情况，并且没有合同约定的回购情况的，可按照届时的相关规定向市住房保障部门缴纳土地及房产增值收益等价款后，申请取得全部产权。

3、有关产权的其他事宜按国家及地方政府相关政策法规执行。

(三) 小区配套及权属

正大时代华庭设置有幼儿园、社康服务中心、社区警务室、小区文化室、物业管理用房、再生资源回收站、垃圾收集站、公共厕所等配套设施，除小区文化室、物业管理用房属该物业管理区域全体业主所有外，其他配套设施产权属政府所有。

（四）物业服务

正大时代华庭正在依法以招标的方式确认有资质的物业服务企业对本项目进行前期物业管理服务，物业管理服务收取标准：住宅收费标准不得高于2.98元/平方米/月。前期物业服务合同期限以招标确定的期限确定，且至本房地产所在小区成立业主委员会并签订新的《物业服务合同》为止。

（五）其他有关情况说明

- 1、本说明书部分图片为实景合成及产品示意，所有文字、图片资料仅供参考，具体细节以现场实物和公示为准。
- 2、本说明书所展示住房的具体建筑面积以深圳市地籍测绘大队预售测绘数据为准。
- 3、本说明书所示布局、道路、景观、配套设施等内容，以政府最后批准之法律文件为准。

二、项目情况说明

（一）简介

正大时代华庭位于深圳市龙岗区横岗街道龙安路与振海路交汇处西侧，北面为水官高速，西面为现有建筑，南面为振海路，东面为龙安路，其中振海路与龙安路为市政规划道路，目前尚未建成。项目规划总占地面积69769.53平方米，总建筑面积280294.52平方米，其中安居型商品房面积177897.73平方米，办公面积28816.04平方米，商业面积11180.56平方米。

本项目规划建设有6栋9座34层安居型商品房，分别为1栋A座、1栋B座、2栋A座、2栋B座、2栋C座、3栋、4栋、5栋和6栋，本次销售的安居型商品房总套数为2508套，其中建筑面积约35平方米的一房住宅1套；建筑面积约52平方米的两房住宅531套；建筑面积约65平方米的两房住宅1008套；建筑面积约70平方米的两房住宅33套；建筑面积约85平方米的三房住宅935套。

（二）住宅交楼装修标准

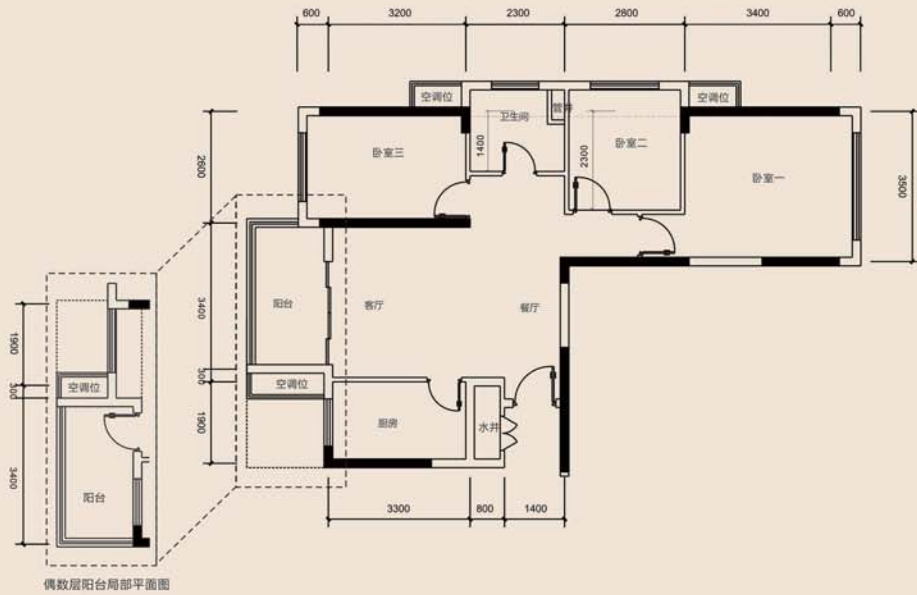
序号	项目名称	配置内容
1	入户门	防火门
2	外墙窗户	铝合金窗
3	室内墙面	水泥砂浆
4	室内地面	水泥砂浆
5	室内顶棚	腻子
6	开关、插座	室内按设计合理配置强电开关、插座。厅及各房间均配置电视、电话、网络插座（需业主自行开通）。客厅、卧室、厨房、卫生间设置节能灯。
7	对讲系统	客厅配置可视对讲系统
8	给水	厨房、卫生间按设计配置冷、热水管，洗衣机位置配置给水。冷、热水管用点除洗手间配置一个水龙头外，其余用堵头封堵。
9	排水	用水点排水及阳台雨水排水按设计要求配置。
10	天然气	厨房和热水器按设计位置配置燃气管道和接驳点。

备注：本文付标准文字说明仅供参考，房屋交付标准以样板房或买卖合同约定内容为准。

(四) 住宅户型平面图

甲(一)户型

三房两厅一卫
建筑面积：81.20-83.65平方米



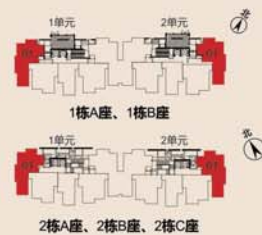
偶数层阳台局部平面图

温馨提示：

1. 图中标注尺寸为参考尺寸；
2. 户型平面图均不反映户型朝向，部分户型互为镜像关系；
3. 户型平面图中的房门门及厨卫门均为示意；
4. 同一户型平面结构基本一致，因建筑场地立面效果等原因，相同户型结构门窗等可能存在少量差异。
5. 同一户型奇偶层阳台可能存在差异，最终交付标准以实际为准；
6. 相同户型单位因楼栋、楼层、单元不同，局部结构、剪力墙厚度、面积等可能有所不同，最终交付标准以政府最后批准及双方签订的合同为准。

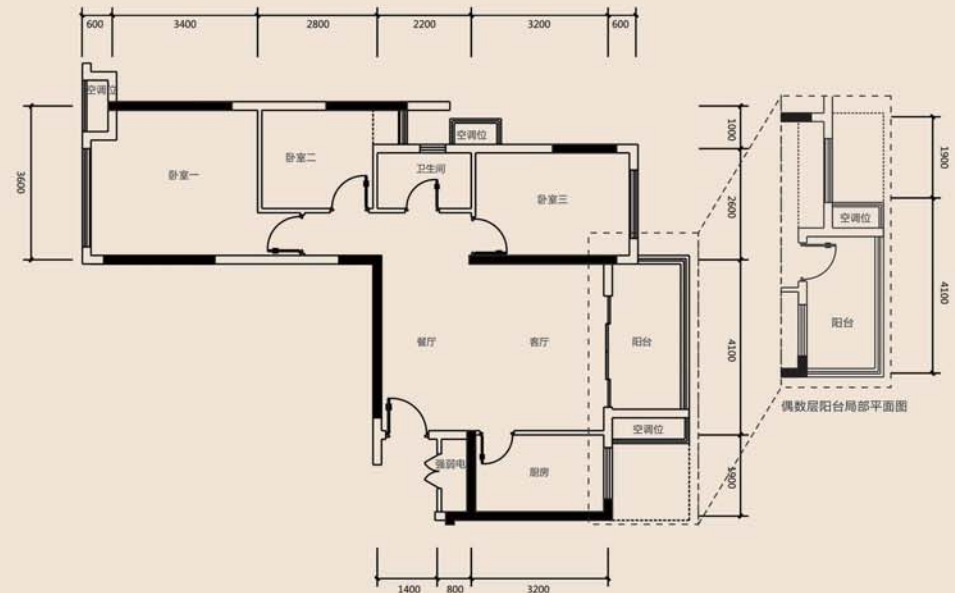
楼栋	户型编号	楼层	建筑面积(m ²)	套内面积(m ²)	数量(套)
1栋A座、1栋B座 2栋A座、2栋B座、2栋C座	01	1~34层	约81.20-83.65	约63.59-65.30	329
备注:房号为楼层+户型对应编号,如1201号房即12层01号房 1栋A座2单元第一层、第二层无01号房 1栋B座1单元第一层、第二层无01号房 1栋B座2单元第一层无01号房 2栋A座、B座、C座第一层无01号房					

具体建筑面积、尺寸以深圳市地籍测绘大队的预售测绘数据为准



甲(二)户型

三房两厅一卫
建筑面积：82.47-84.69平方米



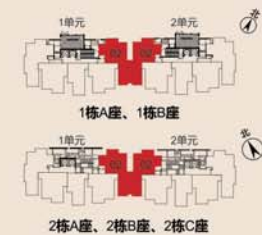
偶数层阳台局部平面图

温馨提示：

1. 图中标注尺寸为参考尺寸；
2. 户型平面图均不反映户型朝向，部分户型互为镜像关系；
3. 户型平面图中的房门门及厨卫门均为示意；
4. 同一户型平面结构基本一致，因建筑场地立面效果等原因，相同户型结构门窗等可能存在少量差异。
5. 同一户型奇偶层阳台可能存在差异，最终交付标准以实际为准；
6. 相同户型单位因楼栋、楼层、单元不同，局部结构、剪力墙厚度、面积等可能有所不同，最终交付标准以政府最后批准及双方签订的合同为准。

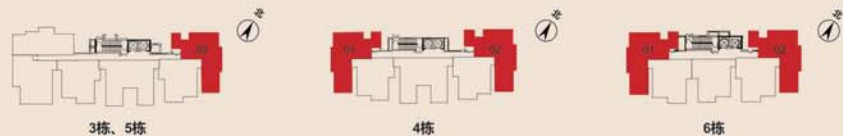
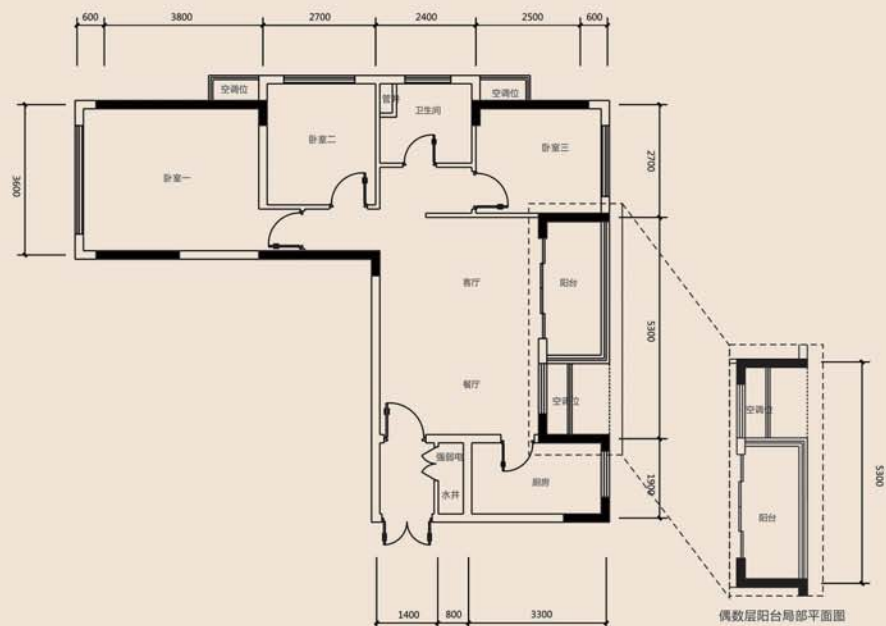
楼栋	户型编号	楼层	建筑面积(m ²)	套内面积(m ²)	数量(套)
1栋A座、1栋B座 2栋A座、2栋B座、2栋C座	02	1~34层	约82.47-84.69	约64.58-66.11	334
备注:房号为楼层+户型对应编号,如1201号房即12层01号房 2栋A座、B座、C座第一层楼无02号房					

具体建筑面积、尺寸以深圳市地籍测绘大队的预售测绘数据为准



甲(三)户型

三房两厅一卫
建筑面积：81.77-83.91平方米



温馨提示：

1. 图中标注尺寸为参考尺寸；
2. 户型平面图均不反映户型朝向，部分户型互为镜像关系；
3. 户型平面图中的房门门及厨卫门均为示意；
4. 同一户型平面结构基本一致，因建筑场地立面效果等原因，相同户型结构门窗等可能存在少量差异。
5. 同一户型奇偶层阳台可能存在差异，最终交付标准以实际为准；
6. 相同户型单位因楼栋、楼层、单元不同，局部结构、剪力墙厚度、面积等可能有所不同，最终交付标准以政府最后批准及双方签订的合同为准。

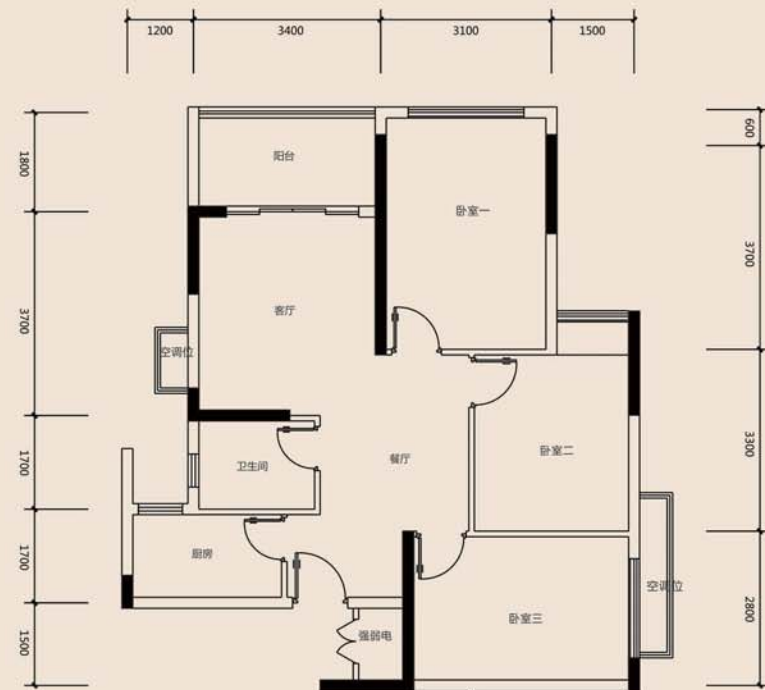
楼 栋	户型编号	楼 层	建筑面积(m ²)	套内面积(m ²)	数量(套)
3-6栋	01, 02, 03	1-34层	约81.77-83.91	约64.34-65.62	204

备注:房号为楼层+户型对应编号,如1201号房即12层01号房

具体建筑面积、尺寸以深圳市地籍测绘大队的预测测绘数据为准

甲(四)户型

三房两厅一卫
建筑面积：84.54-84.92平方米



温馨提示：

1. 图中标注尺寸为参考尺寸；
2. 户型平面图均不反映户型朝向，部分户型互为镜像关系；
3. 户型平面图中的房门门及厨卫门均为示意；
4. 同一户型平面结构基本一致，因建筑场地立面效果等原因，相同户型结构门窗等可能存在少量差异。
5. 同一户型奇偶层阳台可能存在差异，最终交付标准以实际为准；
6. 相同户型单位因楼栋、楼层、单元不同，局部结构、剪力墙厚度、面积等可能有所不同，最终交付标准以政府最后批准及双方签订的合同为准。

楼 栋	户型编号	楼 层	建筑面积(m ²)	套内面积(m ²)	数量(套)
3栋、5栋	01	1-34层	约84.54-84.92	约66.40	68

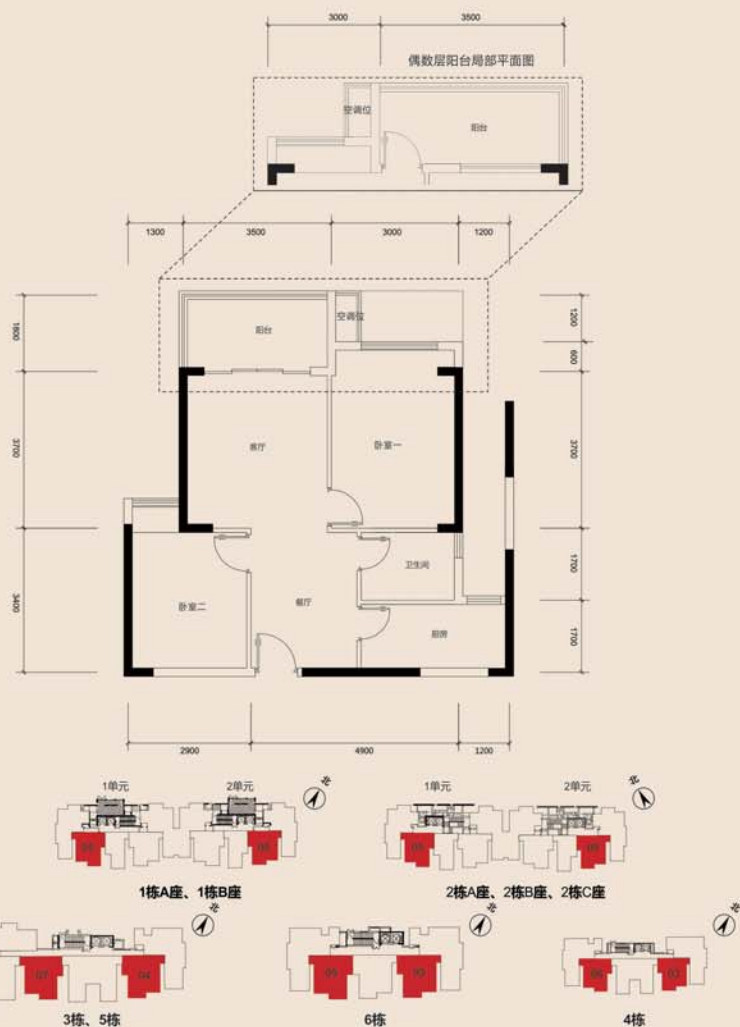
备注:房号为楼层+户型对应编号,如1201号房即12层01号房

具体建筑面积、尺寸以深圳市地籍测绘大队的预测测绘数据为准



乙(一)户型

两房两厅一卫
建筑面积：66.86-69.66平方米



温馨提示：

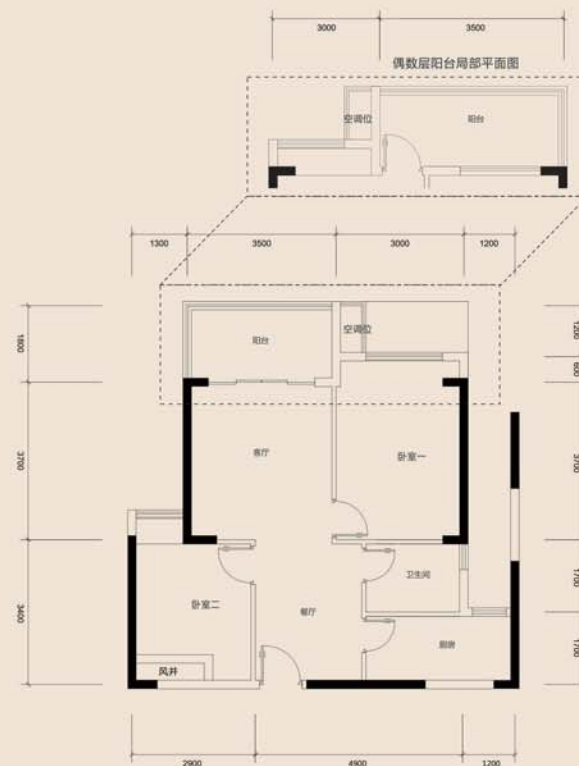
1. 图中标注尺寸为参考尺寸；
2. 户型平面图均不反映户型朝向，部分户型互为镜像关系；
3. 户型平面图中的房门门及厨卫门均为示意图；
4. 同一户型平面结构基本一致，因建筑场地立面效果等原因，相同户型结构门窗等可能存在少量差异，相同户型结构门窗等可能存在少量差异。
5. 同一户型奇偶层阳台可能存在差异，最终交付标准以实际为准；
6. 相同户型单位因楼栋、楼层、单元不同，局部结构、剪力墙厚度、面积等可能有所不同，最终交付标准以政府最后批准及双方签订的合同为准。

楼 栋	户型编号	楼 层	建筑面积(m ²)	套内面积(m ²)	数量(套)
1栋~6栋	03, 04, 05 06, 07	1~34层	约66.86-69.66	约52.61-54.38	606
备注:房号为楼层+户型对应编号,如1201号房即12层01号房 2栋A座、B座、C座第一层楼无05号房					

具体建筑面积、尺寸以深圳市地籍测绘大队的预售测绘数据为准

乙(二)户型

两房两厅一卫
建筑面积：64.96-68.26平方米



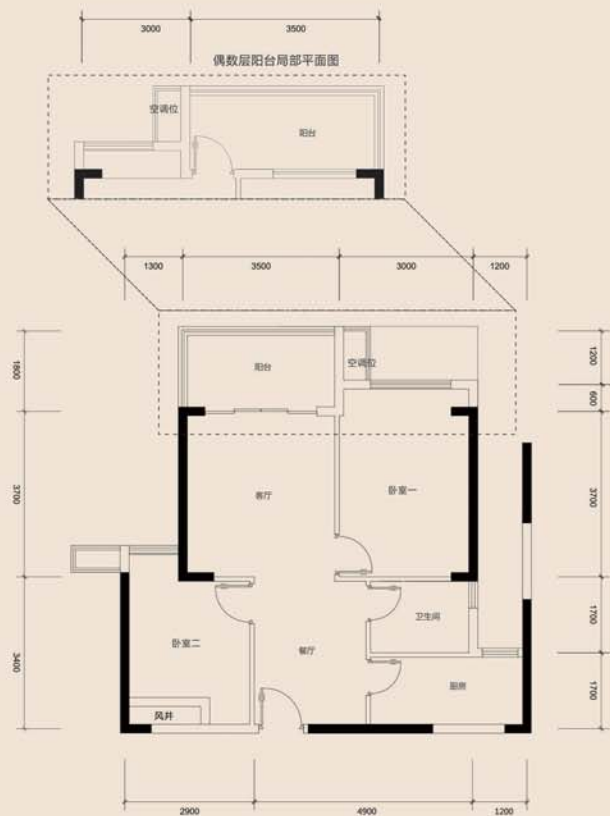
温馨提示：

1. 图中标注尺寸为参考尺寸；
2. 户型平面图均不反映户型朝向，部分户型互为镜像关系；
3. 户型平面图中的房门门及厨卫门均为示意图；
4. 同一户型平面结构基本一致，因建筑场地立面效果等原因，相同户型结构门窗等可能存在少量差异。
5. 同一户型奇偶层阳台可能存在差异，最终交付标准以实际为准；
6. 相同户型单位因楼栋、楼层、单元不同，局部结构、剪力墙厚度、面积等可能有所不同，最终交付标准以政府最后批准及双方签订的合同为准。

楼 栋	户型编号	楼 层	建筑面积(m ²)	套内面积(m ²)	数量(套)
1栋A座, 1栋B座	03	1~34层	约64.96-68.26	约50.87-53.30	136
备注:房号为楼层+户型对应编号,如1201号房即12层01号房					

具体建筑面积、尺寸以深圳市地籍测绘大队的预售测绘数据为准

乙(三)户型 | 两房两厅一卫 建筑面积：66.19-69.28平方米



温馨提示：

1. 图中标注尺寸为参考尺寸；
2. 户型平面图均不反映户型朝向，部分户型互为镜像关系；
3. 户型平面图中的房门门及原卫生间均为示意；
4. 同一户型平面结构基本一致，因建筑场地立面效果等原因，相同户型结构门窗等可能存在少量差异。
5. 同一户型奇偶层阳台可能存在差异，最终交付标准以实际为准；
6. 相同户型单位因楼栋、楼层、单元不同，局部结构、剪力墙厚度、面积等可能有所不同，最终交付标准以政府最后批准及双方签订的合同为准。



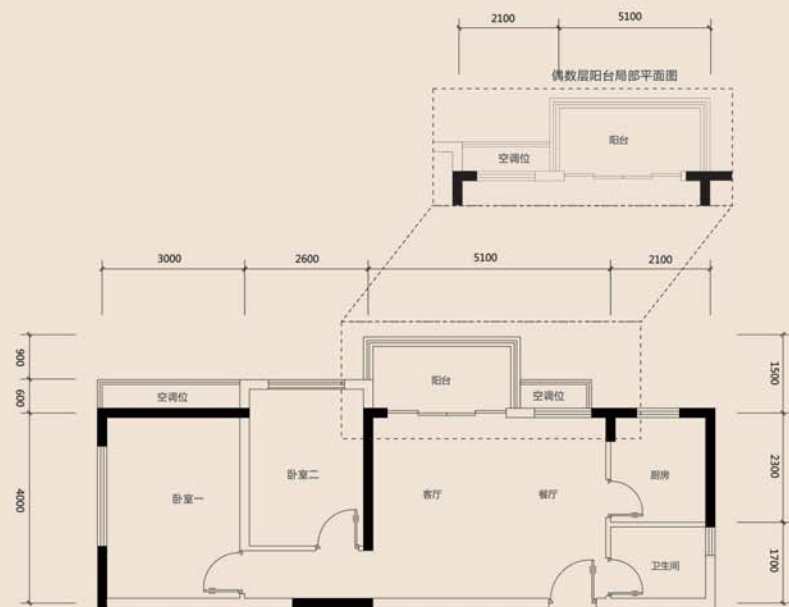
2栋A座、2栋B座、2栋C座

楼 栋	户型编号	楼 层	建筑面积(m ²)	套内面积(m ²)	数量(套)
2栋A座、2栋B座、2栋C座	03	2-34层	约66.19-69.28	约51.65-54.08	198

备注:房号为楼层+户型对应编号,如1201号房即12层01号房

具体建筑面积、尺寸以深圳市地籍测绘大队的预售测绘数据为准

乙(四)户型 | 两房两厅一卫 建筑面积：65.23-66.73平方米



温馨提示：

1. 图中标注尺寸为参考尺寸；
2. 户型平面图均不反映户型朝向，部分户型互为镜像关系；
3. 户型平面图中的房门门及原卫生间均为示意；
4. 同一户型平面结构基本一致，因建筑场地立面效果等原因，相同户型结构门窗等可能存在少量差异。
5. 同一户型奇偶层阳台可能存在差异，最终交付标准以实际为准；
6. 相同户型单位因楼栋、楼层、单元不同，局部结构、剪力墙厚度、面积等可能有所不同，最终交付标准以政府最后批准及双方签订的合同为准。



3栋、5栋

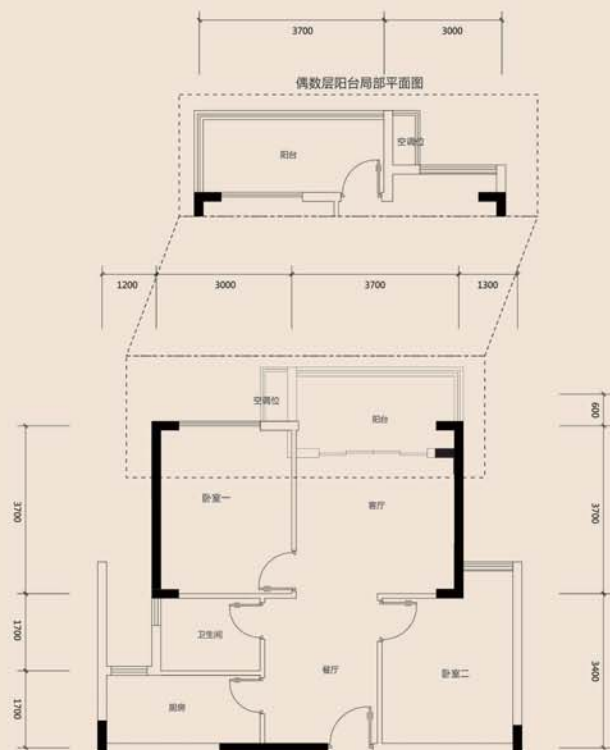
楼 栋	户型编号	楼 层	建筑面积(m ²)	套内面积(m ²)	数量(套)
3栋、5栋	02	1-34层	约65.23-66.73	约51.20-52.18	68

备注:房号为楼层+户型对应编号,如1201号房即12层01号房

具体建筑面积、尺寸以深圳市地籍测绘大队的预售测绘数据为准

乙(五)户型

两房两厅一卫
建筑面积：70.90平方米(6栋34层04号房 建筑面积73.66平方米)



温馨提示：

1. 图中标注尺寸为参考尺寸；
2. 户型平面图均不反映户型朝向，部分户型互为镜像关系；
3. 户型平面图中的房门门及厨卫门均为示意；
4. 同一户型平面结构基本一致，因建筑场地立面效果等原因，相同户型结构门窗可能存在少量差异；
5. 同一户型奇偶层阳台可能存在差异，最终以交付标准以实际为准；
6. 相同户型单位因楼栋、楼层、单元不同，局部结构、剪力墙厚度、面积等可能有所不同，最终以交付标准以政府最后批准及双方签订的合同为准；
7. 3404号房由于测绘的原因，面积与该栋其他楼层的04号房不同，但实际使用空间基本一致。

楼栋	户型编号	楼层	建筑面积 (m ²)	套内面积 (m ²)	数量 (套)
6栋	04	2~34层	约70.90-73.66	约55.80-57.96	33

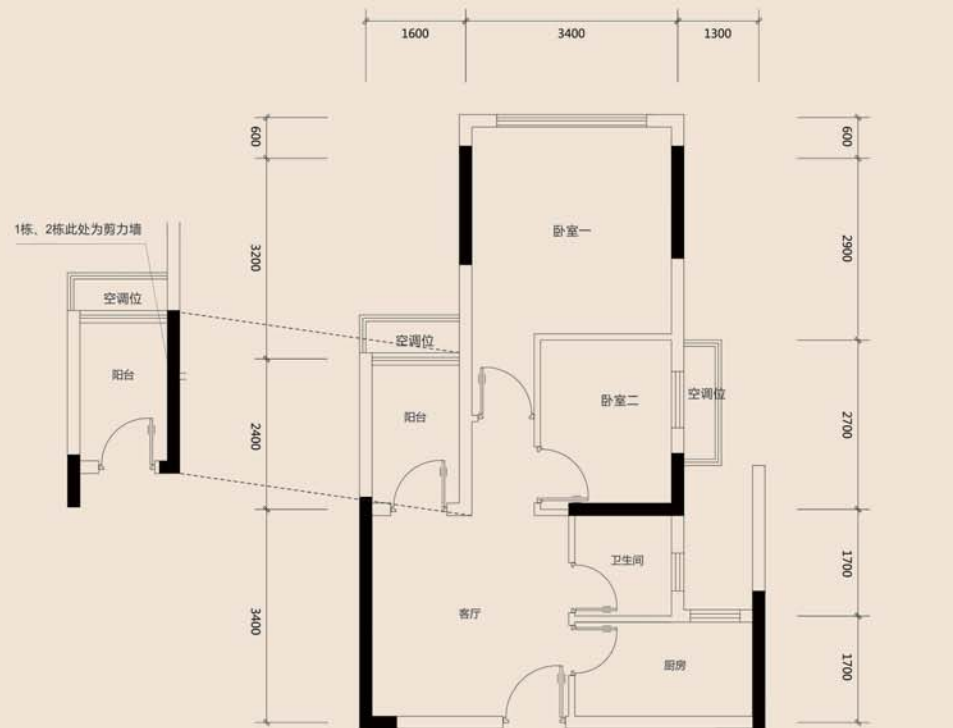
备注:房号为楼层+户型对应编号,如1201号房即12层01号房

具体建筑面积、尺寸以深圳市地籍测绘大队的预售测绘数据为准



乙(六)户型

两房一厅一卫
建筑面积：51.55-53.80平方米



温馨提示：

1. 图中标注尺寸为参考尺寸；
2. 户型平面图均不反映户型朝向，部分户型互为镜像关系；
3. 户型平面图中的房门门及厨卫门均为示意；
4. 同一户型平面结构基本一致，因建筑场地立面效果等原因，相同户型结构门窗可能存在少量差异；
5. 同一户型奇偶层阳台可能存在差异，最终以交付标准以实际为准；
6. 相同户型单位因楼栋、楼层、单元不同，局部结构、剪力墙厚度、面积等可能有所不同，最终以交付标准以政府最后批准及双方签订的合同为准。

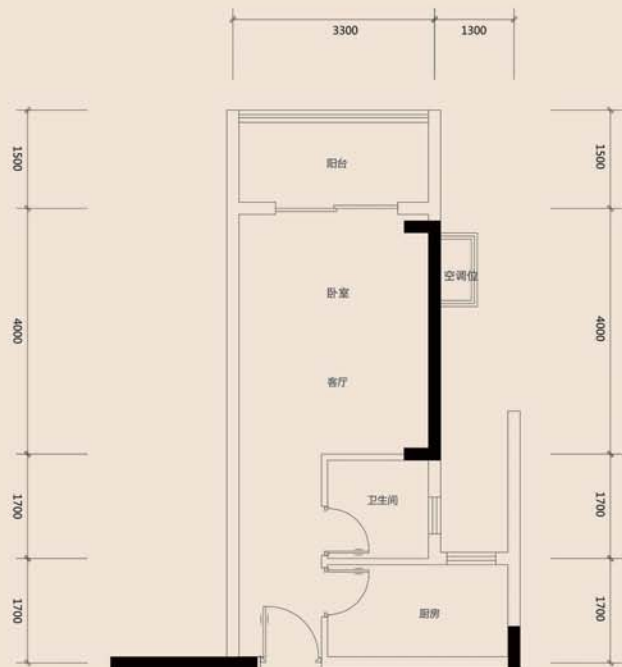
楼栋	户型编号	楼层	建筑面积 (m ²)	套内面积 (m ²)	数量 (套)
1栋-5栋	04、05、06	1-34层	约51.55-53.80	约40.44-42.09	531

备注:房号为楼层+户型对应编号,如1201号房即12层01号房
1栋A座、B座第一层楼无04号房
2栋A座、B座、C座第一层楼无04号房
3栋、5栋第一层楼无05号房
4栋第一层楼无04号房

具体建筑面积、尺寸以深圳市地籍测绘大队的预售测绘数据为准

丙户型

一房一厅一卫
建筑面积：35.43平方米



温馨提示：

1. 图中标注尺寸为参考尺寸；
2. 户型平面图均不反映户型朝向，部分户型互为镜像关系；
3. 户型平面图中的房房门及卫生间均为示意图；
4. 同一户型平面结构基本一致，因建筑场地立面效果等原因，相同户型结构门窗等可能存在少量差异；
5. 同一户型奇偶层阳台可能存在差异，最终交付标准以实际为准；
6. 相同户型单位因楼栋、楼层、单元不同，局部结构、剪力墙厚度、面积等可能有所不同，最终交付标准以政府最后批准及双方签订的合同为准。

楼栋	户型编号	楼层	建筑面积(m ²)	套内面积(m ²)	数量(套)
6栋	04	1层	约35.43	约27.83	1

备注:房号为楼层+户型对应编号,如1201号房即12层01号房

具体建筑面积、尺寸以深圳市地籍测绘大队的预售测绘数据为准



三、正大时代华庭购房现状提示

(一) 项目周边规划提示

1. 本项目备案名为《正大时代华庭》。本项目使用年限自2014年03月18日起至2084年03月17日止；上述地块相关规划指标详见相应《深圳市土地使用权出让合同书》、《深圳市建设用地规划许可证》。
2. 本项目北面为水官高速，其往来车辆可能对相邻房产带来包括但不限于噪音、视觉、震动、尾气污染等影响。
3. 本项目东面为龙安路属于市政规划道路，尚未建设完成，本项目东面面向龙安路出入口的开通可能会受市政规划影响滞后，未来建成后往来车辆会对邻近房产带来包括但不限于噪音、尾气、出行等影响。
4. 本项目南面为振海路属于市政规划道路，尚未建设完成，本项目南面面向振海路出入口的开通可能会受市政规划影响滞后，未来建成后往来车辆会对邻近房产带来包括但不限于噪音、尾气、出行等影响。
5. 本项目西面为现有建筑，可能对本项目带来包括但不限于噪音、遮挡采光、通风、光污染等影响。
6. 本项目1栋A座南面为幼儿园，可能对本项目带来包括但不限于噪音、通风等影响。
7. 本项目红线外可能出现但不限于拆迁、修缮、新建项目等工程规划，可能对本项目产生一定影响。

(二) 项目内规划提示

1. 按照政府规划要求，本项目设置有幼儿园、社康服务中心、社区警务室、再生资源回收站、垃圾收集站、小区文化室、物业管理用房、公共厕所等，上述设施由卖方负责建设。
2. 本项目在3栋及6栋、5栋地下一层分别设有发电机房、水泵房，项目配电房风井及地下停车库排风运行时产生的噪音、热风、微震等可能会对周边环境及邻近房产带来影响。
3. 本项目在2栋B座首层设置消防控制室。
4. 本项目车行入口，可能会对临近房产带来噪音、污染及人流通行等影响。
5. 本项目销售接待处、参观通道等设置均为临时设置，销售结束后按规划设计要求进行调整恢复。
6. 本项目红线内设有幼儿园，位于地块西面，根据规划要求属于独立占地，其经营活动可能对邻近房产带来包括但不限于噪音等环境污染及人流影响。
7. 本项目设有底层商业，其经营活动可能对邻近房产带来包括但不限于噪音、环境污染以及人流影响。
8. 本项目各住房日照满足深圳最小三小时日照标准，敬请知晓。
9. 本项目在规划建设有小区地下停车场出入口车行出入会对周邻房产带来包括但不限于噪音、震动、灯光、尾气以及人流的影响。

四、各房号特殊说明

10、本项目在地下一层设有排风机房,在以下位置首层设有排风口:1栋A座1单元和2单元交接部位北侧;1栋B座1单元和2单元交接部位北侧及2单元东北侧;2栋A座1单元和2单元交接部位北侧及2单元东南侧;3栋西北侧及东南侧;5栋西北侧及东南侧;6栋东侧及北侧,其运行时可能会对周邻房产带来包括但不限于烟尘、噪音、震动、热风等影响。

11、本项目1栋A座、1栋B座3层及2栋A座、2栋B座、2栋C座2层与小区文化中心、社康服务中心及商业等屋面存在交接,导致窗洞减小及阳台处有遮挡,致使采光减弱。

12、本项目1栋A座、1栋B座、2栋A座、2栋B座、2栋C座、3栋、4栋、5栋、6栋1-34层01号、02号入户门外设有水井、强弱电井,2栋A座、2栋B座、2栋C座03号卧室二处设有风井,可能会对周邻房产带来包括但不限于噪音、震动等影响。

13、本项目2栋A座首层有公共厕所,可能会对周邻房产带来包括但不限于异味、人行噪音等影响。

14、本项目1栋A座西北附近有垃圾收集站,可能会对周邻房产带来包括但不限于异味、垃圾车尾气、噪音等影响。

15、本项目设置再生资源回收站,可能会对周邻房产带来包括但不限于异味、噪音等影响。

16、本项目安居型商品房电梯都能抵达负一层。

(三) 项目建筑结构及使用提示

1、本项目各楼栋外立面形式变化较多,各户型外立面可能因位置不同而存在差异。

2、本项目户型图并不能体现所有户型局部细微变化,部分户型结构及门窗结构存在一定差异,其具体面积、尺寸、形状、通风、采光、环境条件可能会因位置不同而有所差异,所购买户型结构最终以《深圳市安居型商品房买卖合同》为准。

3、本项目总平面图效果图以规划部门批准的总平面图为依据绘制,仅作为本房地产项目规划效果示意,与实景存在一定差异,具体内容以政府规划部门批准的规划方案为准。

4、本项目临时接待中心、样板房、售楼路线(包括但不限于绿化、道路)等区域进行了相应调整,在本项目销售完后将按规划要求恢复。

1栋A座1单元

楼层	房号	客厅	餐厅	卧室一	卧室二	卧室三	厨卫	生活阳台	其他
1	1						1层厨卫有水管	1层生活阳台有水管	入户门外走廊有水井
	2						1层厨卫有水管	1层生活阳台有水管	入户门外走廊有电井
	3				卧室二有风井		1层卫生间有水管	1层生活阳台有水管	入户门外走廊有电井
	5						1层卫生间有水管	1层生活阳台有水管	入户门外走廊有消防栓
2 34	1	4层客厅阳台外带有装饰凸线条		4层卧室一外带有装饰凸线条	4层卧室二、卧室三外带有装饰凸线条		4层厨卫外带有装饰凸线条 2-34层厨卫有水管	4层生活阳台外带有装饰凸线条 2-34层生活阳台有水管	入户门外走廊有水井
	2	4层客厅阳台外带有装饰凸线条		4层卧室一外带有装饰凸线条	4层卧室二、卧室三外带有装饰凸线条		4层厨卫外带有装饰凸线条 2-34层厨卫有水管	4层生活阳台外带有装饰凸线条 2-34层生活阳台有水管	入户门外走廊有电井
	3	4层客厅阳台外带有装饰凸线条		4层卧室一阳台外带有装饰凸线条	4层卧室二外带有装饰凸线条 卧室二有风井		4层厨卫外带有装饰凸线条 2-34层卫生间有水管	4层生活阳台外带有装饰凸线条 2-34层生活阳台有水管	入户门外走廊有电井
	4	4层客厅阳台外带有装饰凸线条		2层卧室一外有防盐落雨罩 4层卧室一外带有装饰凸线条	4层卧室二外带有装饰凸线条		4层厨卫外带有装饰凸线条 2-34层卫生间有水管	4层生活阳台外带有装饰凸线条 2-34层生活阳台有水管	入户门外走廊有楼梯、电梯厅
	5	4层客厅阳台外带有装饰凸线条		4层卧室一阳台外带有装饰凸线条	4层卧室二外带有装饰凸线条		4层厨卫外带有装饰凸线条 2-34层卫生间有水管	4层生活阳台外带有装饰凸线条 2-34层生活阳台有水管	入户门外走廊有消防栓

1栋A座2单元

楼层	房号	客厅	餐厅	卧室一	卧室二 卧室三	厨卫	生活阳台	其他
1	2					1层厨卫有水管	1层生活阳台有水管	入户门外走廊有电井
	3				卧室二有风井	1层卫生间有水管	1层生活阳台有水管	入户门外走廊有电井
	5					1层卫生间有水管	1层生活阳台有水管	入户门外走廊有消防栓
2	2					2层厨卫有水管	2层生活阳台有水管	入户门外走廊有电井
	3					2层卫生间有水管	2层生活阳台有水管	入户门外走廊有电井
	4			2层卧室一外有防坠器用道		2层卫生间有水管	2层生活阳台有水管	入户门外走廊有楼梯、电梯厅
	5					2层卫生间有水管	2层生活阳台有水管	入户门外走廊有消防栓
3 1 34	1	4层客厅阳台外带有装饰凸线条		4层卧室一外带有装饰凸线条，3层卧室一与文化中心屋面交接，导致洞窗减小、采光减弱	4层卧室二、卧室三外带有装饰凸线条，3层卧室二、卧室三与文化中心屋面交接，导致洞窗减小、采光减弱	4层厨卫外带有装饰凸线条，3-34层厨卫有水管，3层厨房与文化中心屋面交接，导致洞窗减小、采光减弱	4层生活阳台外带有装饰凸线条，3-34层生活阳台有水管，3层生活阳台与文化中心屋面交接，导致反坎较高	入户门外走廊有电井
	2	4层客厅阳台外带有装饰凸线条		4层卧室一外带有装饰凸线条	4层卧室二、卧室三外带有装饰凸线条	4层厨卫外带有装饰凸线条，3-34层厨卫有水管	4层生活阳台外带有装饰凸线条，3-34层生活阳台有水管	入户门外走廊有电井
	3	4层客厅阳台外带有装饰凸线条		4层卧室一阳台外带有装饰凸线条	4层卧室二外带有装饰凸线条，卧室二有风井	4层厨卫外带有装饰凸线条，3-34层厨卫有水管	4层生活阳台外带有装饰凸线条，3-34层生活阳台有水管	入户门外走廊有电井
	4	4层客厅阳台外带有装饰凸线条		4层卧室一外带有装饰凸线条	4层卧室二外带有装饰凸线条	4层厨卫外带有装饰凸线条，3-34层厨卫有水管	4层生活阳台外带有装饰凸线条，3-34层生活阳台有水管	入户门外走廊有楼梯、电梯厅
	5	4层客厅阳台外带有装饰凸线条		4层卧室一阳台外带有装饰凸线条	4层卧室二外带有装饰凸线条	4层厨卫外带有装饰凸线条，3-34层厨卫有水管	4层生活阳台外带有装饰凸线条，3-34层生活阳台有水管	入户门外走廊有消防栓

1栋B座1单元

楼层	房号	客厅	餐厅	卧室一	卧室二 卧室三	厨卫	生活阳台	其他
1	2					1层厨卫有水管	1层生活阳台有水管	入户门外走廊有电井
	3				卧室二有风井	1层卫生间有水管	1层生活阳台有水管	入户门外走廊有电井
	5					1层卫生间有水管	1层生活阳台有水管	入户门外走廊有消防栓
2	2					1层厨卫有水管	2层生活阳台有水管	入户门外走廊有电井
	3					1层卫生间有水管	2层生活阳台有水管	入户门外走廊有电井
	4					1层卫生间有水管	2层生活阳台有水管	入户门外走廊有楼梯、电梯厅
3 1 34	1	4层客厅阳台外带有装饰凸线条		4层卧室一外带有装饰凸线条，3层卧室一与文化中心屋面交接，导致洞窗减小、采光减弱	4层卧室二、卧室三外带有装饰凸线条，3层卧室二、卧室三与文化中心屋面交接，导致洞窗减小、采光减弱	4层厨卫外带有装饰凸线条，3-34层厨卫有水管，3层厨房与文化中心屋面交接，导致洞窗减小、采光减弱	4层生活阳台外带有装饰凸线条，3-34层生活阳台有水管，3层生活阳台与文化中心屋面交接，导致反坎较高	入户门外走廊有电井
	2	4层客厅阳台外带有装饰凸线条		4层卧室一外带有装饰凸线条	4层卧室二、卧室三外带有装饰凸线条	4层厨卫外带有装饰凸线条，3-34层厨卫有水管	4层生活阳台外带有装饰凸线条，3-34层生活阳台有水管	入户门外走廊有电井
	3	4层客厅阳台外带有装饰凸线条		4层卧室一阳台外带有装饰凸线条	4层卧室二外带有装饰凸线条，卧室二有风井	4层厨卫外带有装饰凸线条，3-34层厨卫有水管	4层生活阳台外带有装饰凸线条，3-34层生活阳台有水管	入户门外走廊有电井
	4	4层客厅阳台外带有装饰凸线条		2层卧室一外有防坠器用道 4层卧室一外带有装饰凸线条	4层卧室二外带有装饰凸线条	4层厨卫外带有装饰凸线条，3-34层厨卫有水管	4层生活阳台外带有装饰凸线条，3-34层生活阳台有水管	入户门外走廊有楼梯、电梯厅
	5	4层客厅阳台外带有装饰凸线条		4层卧室一阳台外带有装饰凸线条	4层卧室二外带有装饰凸线条	4层厨卫外带有装饰凸线条，3-34层厨卫有水管	4层生活阳台外带有装饰凸线条，3-34层生活阳台有水管	入户门外走廊有消防栓

1栋B座2单元

楼层	房号	客厅	餐厅	卧室一	卧室二 卧室三	厨卫	生活阳台	其他
1	2					1层厨卫有水管	1层生活阳台有水管	入户门外走廊有电井
	3				卧室二有风井	1层卫生间有水管	1层生活阳台有水管	入户门外走廊有电井
	5					1层卫生间有水管	1层生活阳台有水管	入户门外走廊有消防栓
2 1 34	1	4层客厅阳台外带有装饰凸线条		4层卧室一外带有装饰凸线条 3层卧室一与社康服务中心屋面交接导致洞窟减小、采光减弱	4层卧室二、卧室三外带有装饰凸线条，3层卧室二、卧室三与社康服务中心屋面交接，导致洞窟减小、采光减弱	4层厨卫外带有装饰凸线条 3-34层厨卫有水管 3层厨房与社康服务中心屋面交接，导致洞窟减小、采光减弱	4层生活阳台外带有装饰凸线条，3-34层生活阳台有水管，3层生活阳台与社康服务中心屋面交接，导致反坎较高	入户门外走廊有水井
	2	4层客厅阳台外带有装饰凸线条		4层卧室一外带有装饰凸线条	4层卧室二、卧室三外带有装饰凸线条	4层厨卫外带有装饰凸线条 2-34层厨卫有水管	4层生活阳台外带有装饰凸线条，2-34层生活阳台有水管	入户门外走廊有电井
	3	4层客厅阳台外带有装饰凸线条		4层卧室一阳台外带有装饰凸线条，卧室二有风井	4层卧室二外带有装饰凸线条，卧室二有风井	4层厨卫外带有装饰凸线条 2-34层厨卫有水管	4层生活阳台外带有装饰凸线条，2-34层生活阳台有水管	入户门外走廊有电井
	4	4层客厅阳台外带有装饰凸线条		2层卧室一外有防坠落雨篷 4层卧室一外带有装饰凸线条	4层卧室二外带有装饰凸线条	4层厨卫外带有装饰凸线条 2-34层厨卫有水管	4层生活阳台外带有装饰凸线条，2-34层生活阳台有水管	入户门外走廊有楼梯、电梯厅
	5	4层客厅阳台外带有装饰凸线条		4层卧室一阳台外带有装饰凸线条	4层卧室二外带有装饰凸线条	4层厨卫外带有装饰凸线条 2-34层厨卫有水管	4层生活阳台外带有装饰凸线条，2-34层生活阳台有水管	入户门外走廊有消防栓

2栋A座/2栋B座/2栋C座1单元

楼层	房号	客厅	餐厅	卧室一	卧室二 卧室三	厨卫	生活阳台	其他
1	1	4层客厅阳台外带有装饰凸线条		4层卧室一外带有装饰凸线条	4层卧室二、卧室三外带有装饰凸线条，2层卧室二、卧室三与商业屋面交接导致洞窟减小、采光减弱	4层厨卫外带有装饰凸线条 2层卫生间与商业屋面交接，导致洞窟减小、采光减弱 2-34层厨卫有水管	4层生活阳台外带有装饰凸线条 2层生活阳台与商业屋面交接，2-34层生活阳台有水管	入户门外走廊有水井
	2	4层客厅阳台外带有装饰凸线条		4层卧室一外带有装饰凸线条	4层卧室二、卧室三外带有装饰凸线条，2层卧室二、卧室三与商业屋面交接，导致洞窟减小、采光减弱	4层厨卫外带有装饰凸线条 2层卫生间与商业屋面交接，导致洞窟减小、采光减弱 2-34层厨卫有水管	4层生活阳台外带有装饰凸线条 2层生活阳台与商业屋面交接，2-34层生活阳台有水管	入户门外走廊有电井
2 1 34	3	4层客厅阳台外带有装饰凸线条		4层卧室一阳台外带有装饰凸线条	4层卧室二外带有装饰凸线条，2-34层卧室二有风井，没有凸窗	4层厨卫外带有装饰凸线条 2-34层卫生间有水管	4层生活阳台外带有装饰凸线条 2-34层生活阳台有水管	入户门外走廊有电井
	4	4层客厅阳台外带有装饰凸线条		2层卧室一外有防坠落雨篷 4层卧室一外带有装饰凸线条	4层卧室二外带有装饰凸线条	4层厨卫外带有装饰凸线条 2-34层厨卫有水管	4层生活阳台外带有装饰凸线条 2-34层生活阳台有水管	入户门外走廊有楼梯、电梯厅
	5	4层客厅阳台外带有装饰凸线条		4层卧室一阳台外带有装饰凸线条	4层卧室二外带有装饰凸线条	4层厨卫外带有装饰凸线条 2-34层厨卫有水管	4层生活阳台外带有装饰凸线条，2-34层生活阳台有水管	入户门外走廊有消防栓

2栋A座/2栋B座/2栋C座2单元

楼层	房号	客厅	餐厅	卧室一	卧室二 卧室三	厨卫	生活阳台	其他
2 34	1	4层客厅阳台外带有装饰凸线条		4层卧室一外带有装饰凸线条	4层卧室二、卧室三外带有装饰凸线条，2层卧室二、卧室三与商业屋面交接，导致洞洞减小、采光减弱	4层厨卫外带有装饰凸线条，2层卫生间与商业屋面交接，导致洞洞减小、采光减弱 2-34层厨卫有水管	4层生活阳台外带有装饰凸线条 2层生活阳台与商业屋面交接，2-34层生活阳台有水管	入户门外走廊有电井
	2	4层客厅阳台外带有装饰凸线条		4层卧室一外带有装饰凸线条	4层卧室二、卧室三外带有装饰凸线条，2层卧室二、卧室三与商业屋面交接，导致洞洞减小、采光减弱	4层厨卫外带有装饰凸线条，2层卫生间与商业屋面交接，导致洞洞减小、采光减弱 2-34层厨卫有水管	4层生活阳台外带有装饰凸线条 2层生活阳台与商业屋面交接，2-34层生活阳台有水管	入户门外走廊有电井
	3	4层客厅阳台外带有装饰凸线条		4层卧室一阳台外带有装饰凸线条	4层卧室二外带有装饰凸线条，2-3层卧室二有风井，没有凸窗	4层厨卫外带有装饰凸线条 2-34层卫生间有水管	4层生活阳台外带有装饰凸线条 2-34层生活阳台有水管	入户门外走廊有电井
	4	4层客厅阳台外带有装饰凸线条		2层卧室一外带有防坠落雨篷 4层卧室一外带有装饰凸线条	4层卧室二外带有装饰凸线条	4层厨卫外带有装饰凸线条 2-34层卫生间有水管	4层生活阳台外带有装饰凸线条 2-34层生活阳台有水管	入户门外走廊有楼梯、电梯厅
	5	4层客厅阳台外带有装饰凸线条		4层卧室一阳台外带有装饰凸线条（2-3栋2层卧室一与商业屋面交接）	4层卧室二外带有装饰凸线条	4层厨卫外带有装饰凸线条 2-34层卫生间有水管	4层生活阳台外带有装饰凸线条 2-34层生活阳台有水管	入户门外走廊有消防栓

3 栋

楼层	房号	客厅	餐厅	卧室一	卧室二 卧室三	厨卫	生活阳台	其他
1	1				1层卧室二、卧室三外有风井	1层卫生间有水管	1层生活阳台有水管	入户门外走廊有电井
	2			1层卧室一外有风井		1层卫生间有水管	1层生活阳台有水管	
	3			1层卧室一外有风井			1层生活阳台有水管	入户门外走廊有水井、消防栓
	4			1层卧室一外有风井	1层卧室二外有风井	1层卫生间有水管	1层生活阳台有水管	入户门外走廊有水井、消防栓
	6					1层卫生间有水管	1层生活阳台有水管	入户门外走廊有消防栓
2 34	1	4层客厅阳台外带有装饰凸线条		4层卧室一外带有装饰凸线条	4层卧室二、卧室三外带有装饰凸线条，2层卧室二、卧室三外有风井	4层厨卫外带有装饰凸线条 2-34层卫生间有水管	4层生活阳台外带有装饰凸线条 2-34层生活阳台有水管	入户门外走廊有电井
	2	4层客厅阳台外带有装饰凸线条	4层餐厅阳台外带有装饰凸线条	4层卧室一外带有装饰凸线条，2层卧室一外有风井	4层卧室二外带有装饰凸线条	4层厨卫外带有装饰凸线条 2-34层卫生间有水管	4层生活阳台外带有装饰凸线条 2-34层生活阳台有水管	
	3	4层客厅阳台外带有装饰凸线条	4层餐厅阳台外带有装饰凸线条	4层卧室一外带有装饰凸线条，2层卧室一外有风井	4层卧室二、卧室三外带有装饰凸线条	4层厨卫外带有装饰凸线条	4层生活阳台外带有装饰凸线条 2-34层生活阳台有水管	入户门外走廊有水井、消防栓
	4	4层客厅阳台外带有装饰凸线条		4层卧室一阳台外带有装饰凸线条，2层卧室一外有风井	4层卧室二外带有装饰凸线条，2层卧室二外有风井	4层厨卫外带有装饰凸线条 2-34层卫生间有水管	4层生活阳台外带有装饰凸线条 2-34层生活阳台有水管	入户门外走廊有水井、消防栓
	5	4层客厅阳台外带有装饰凸线条		4层卧室一外带有装饰凸线条 2层主卧室外有防坠落雨篷	4层卧室二外带有装饰凸线条	4层厨卫外带有装饰凸线条 2-34层卫生间有水管	4层生活阳台外带有装饰凸线条 2-34层生活阳台有水管	入户门外走廊有楼梯间、电梯厅
	6	4层客厅阳台外带有装饰凸线条		4层卧室一外带有装饰凸线条	4层卧室二外带有装饰凸线条	4层厨卫外带有装饰凸线条 2-34层卫生间有水管	4层生活阳台外带有装饰凸线条 2-34层生活阳台有水管 2层生活阳台外有风井	入户门外走廊有楼梯间、电梯厅
	7	4层客厅阳台外带有装饰凸线条		4层卧室一阳台外带有装饰凸线条	4层卧室二外带有装饰凸线条	4层厨卫外带有装饰凸线条 2-34层卫生间有水管	4层生活阳台外带有装饰凸线条 2-34层生活阳台有水管	入户门外走廊有消防栓

6 栋

楼层	房号	客厅	餐厅	卧室一	卧室二 卧室三	厨卫	生活阳台	其他
1 34	1	4层客厅阳台外带有装饰凸线条	4层餐厅阳台外带有装饰凸线条	1-2层卧室一外有风井, 4层卧室一外带有装饰凸线条	4层卧室二、卧室三外带有装饰凸线条	1-2层厨房外有风井 4层厨卫外带有装饰凸线条	4层生活阳台外带有装饰凸线条 1-34层生活阳台有水管	入户门外走廊有电井、消防栓
	2	4层客厅阳台外带有装饰凸线条	4层餐厅阳台外带有装饰凸线条	1-2层卧室一外有风井 4层卧室一外带有装饰凸线条	4层卧室二、卧室三外带有装饰凸线条, 1-2层卧室二外有风井	4层厨卫外带有装饰凸线条	4层生活阳台外带有装饰凸线条 1-34层生活阳台有水管	入户门外走廊有水井、消防栓
	3	4层客厅阳台外带有装饰凸线条		4层卧室一阳台外带有装饰凸线条	4层卧室二外带有装饰凸线条	4层厨卫外带有装饰凸线条 1-34层卫生间有水管	4层生活阳台外带有装饰凸线条 1-34层生活阳台有水管	入户门外走廊有水井、消防栓
	4	4层客厅阳台外带有装饰凸线条		1层卧室一有减力墙, 2层阳台外有防坠落雨蓬, 4层卧室一阳台外带有装饰凸线条	4层卧室二外带有装饰凸线条	4层厨卫外带有装饰凸线条 1-34层卫生间有水管	4层生活阳台外带有装饰凸线条 1-34层生活阳台有水管	入户门外走廊有楼梯间、电梯厅
	5	4层客厅阳台外带有装饰凸线条		4层卧室一阳台外带有装饰凸线条	4层卧室二外带有装饰凸线条	4层厨卫外带有装饰凸线条 1-34层卫生间有水管	4层生活阳台外带有装饰凸线条 1-34层生活阳台有水管	入户门外走廊有电井

备注：如买方自愿选择购买上述住房，日后不得以此为由退房或调房。