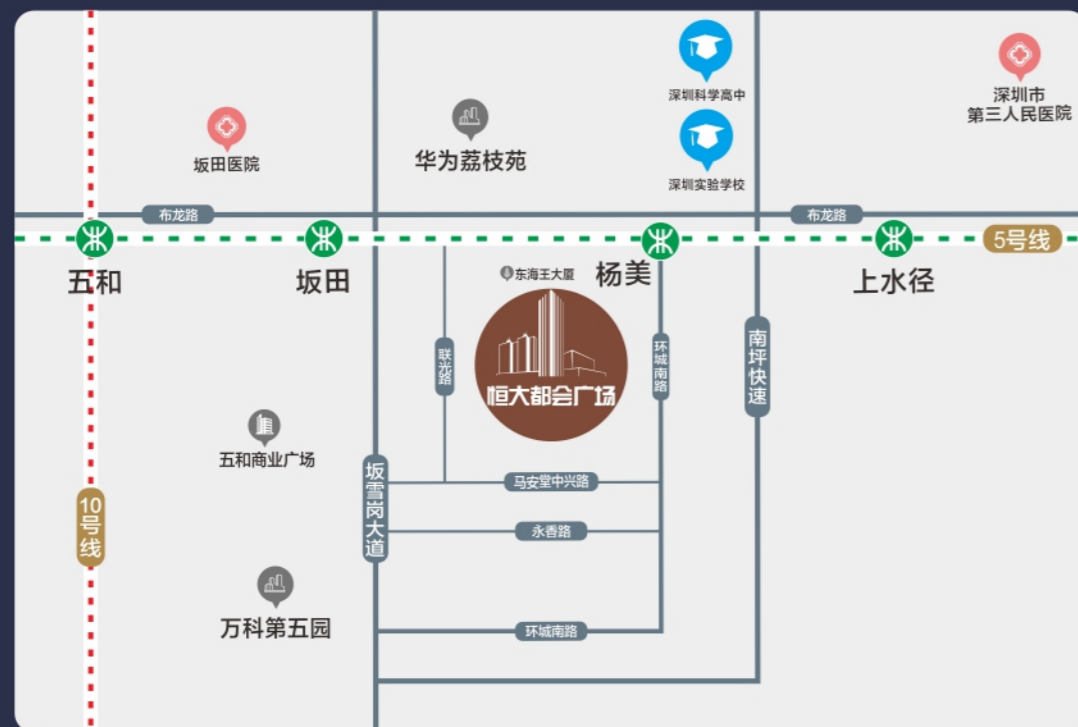




恒大都会广场



此图仅为方便您了解区域使用，图片仅作示意，具体请以政府最终规划及实际情况为准。

附近公交、地铁站台：地铁5号线（环中线）杨美站、高力特公交站、杨美地铁站-公交站 途经公交：982路、m363路、m398路、m417路、m461路、m488、m521、高峰专线151路 32路、e27路、e7路、m233路、m292、m301、m363、m379、m385、m395、m415、m417、m524、m572、高峰专线31路



VR看房扫一扫

电话 **8837 8888** | 开发商：深圳市永恒置业有限公司  
0755 **8837 8888** | 项目地址：深圳市龙岗区坂田布龙路与环城南路交汇处

本图册资料仅供参考，所有图则及细节以政府部门最终审批及正式法律文件为基础。  
本图册所有图片均为效果示意图，文字内容仅供参考，不构成邀约，最终解释权归开发商所有。

# 售房说明书

## 安居型商品房

深圳市永恒置业有限公司 编制  
二〇二零年六月

## 特别提示：

本售房说明书作为恒大都会广场安居型商品房买卖合同的附件，申请家庭选房前务必认真阅读，对住房的销售价格、产权限制、小区配套、物业服务等情况应全面了解，并根据深圳市住房保障署确定的可选房源及家庭情况选择住房。房号一经选定确认，不得以任何理由调换。

## 目录

一、购房须知	01
本次安居型商品房的交付时间、售价、交付标准、付款方式	01
安居型商品房产产权限制规定	01
小区配套及权属	01
物业服务	02
其他有关情况说明	02
二、项目情况说明	03
简介	03
住房交楼装修标准	03
项目总平面示意图	06
住房户型平面示意图	08
三、恒大都会广场购房现状提示	11
周边规划提示	11
项目内规划提示	11
项目建筑结构及使用提示	11
四、特殊户型说明	12

## 一、购房须知

### （一）本次安居型商品房的交付时间、交付标准、售价及付款方式

1、恒大都会广场安居型商品房是预售房。预计交付使用时间为2023年3月31日。此批住房的配售均价为27925元/㎡(按建筑面积计算)。本项目住房未做精装修，交付标准以样板房或买卖合同约定为准，每套住房的具体售价详见房源价格表；

2、申请家庭在选房后应及时交纳购房款，未在规定时间内付款的，视为自行放弃所认购的住房，其支付的认购定金不予退还，购买本住房可选择的付款方式有以下两种：

① 一次性付款：买方应在《深圳市安居型商品房认购协议书》规定时间内向出卖人付清全部房款；

② 按揭付款：买方应在签订《深圳市安居型商品房认购协议书》后，向住房公积金受托银行或出卖人合作按揭贷款银行申请办理按揭贷款手续，并在《深圳市安居型商品房认购协议书》规定的时间内交清首期款，无法办理按揭贷款的，买方应在知道或应当知道不能办理按揭贷款之日起，在《深圳市安居型商品房认购协议书》规定的时间内，向卖方一次性付清全部房款。

### （二）安居型商品房产产权限制规定

1、在取得完全产权之前，买方享有有限产权，期间安居型商品房不得出租、出借、转让、赠予、抵押（认购本住房办理按揭贷款的抵押除外），不得用于经营性用途或改变使用功能；

2、自买卖合同签订之日起满10年的，买方没有买卖合同约定的及相关政策法规规定的不受理取得住房完全产权申请的情况。并且没有相关政策法规规定的回购情况的。可按照届时的相关规定向市住房保障部门缴纳土地及房产增值收益等价款后，申请取得全部产权；

3、有关产权的其他事宜按国家及地方政府相关政策法规执行。

### （三）小区配套及权属

1、恒大都会广场项目设置有9班幼儿园、社区管理用房、社区警务室、文化活动室、物业服务用房、垃圾收集站、公共厕所等配套设施，除物业服务用房产产权属该物业管理区域全体业主所有外，其他配套设施的产权属于政府所有，本项目未配建中小学。

2、在项目建筑区域内，规划用于停放汽车的车位、车库归出卖人所有，并由出卖人依法享有相关权利；但占用业主共有的道路或者其他场地用于停放汽车的车位属于业主共有。在项目建筑区内，规划用于停放汽车的车位、车库应当首先满足业主的需要。

## （四）物业服务

恒大都会广场已依法选聘物业服务单位，对本项目进行前期物业管理服务，物业管理服务费收取标准：住宅收取标准 3.9 元/平方米/月。物业管理公司为金碧物业有限公司深圳分公司，前期物业服务合同至本房地产所在小区成立业主委员会并签订新的《物业服务合同》载明的物业服务开始之日止。

## （五）其他有关情况说明

- 1、本说明书部分图片为实景合成及产品示意、所有文字图片资料仅供参考，其他细节以现场实物和公示为准；
- 2、本说明书所展示住房的具体建筑面积以深圳市地籍测绘大队预售测绘数据为准，最终建筑面积以竣工测绘面积数据为准；
- 3、本说明书所示布局，道路、景观、配套设施等内容，以政府最后批准之法律文件为准。

# 二、项目情况说明

## （一）简介

项目位于深圳市龙岗区坂田街道布龙路与环城南路交汇处，东侧为环城南路，南侧为禾堂光街（规划路），西侧为联光路，北侧为东海王大厦。建设用地面积27758.61m<sup>2</sup>，总计容建筑面积 189021m<sup>2</sup>，其中商业面积 5632.42m<sup>2</sup>，住宅126491.25m<sup>2</sup>，办公面积42872.37m<sup>2</sup>，规定容积率6.5。项目土地使用年限为 70 年（2020年 4月 21日起至 2090年4月 20日止）。

本项目规划建设安居型商品房有2栋5座塔楼，分别为2栋 A、B座，3栋A、B、C座，共1850套，其中建筑面积为66.43m<sup>2</sup>-68.13m<sup>2</sup>的两房单位1739套；建筑面积为85.54m<sup>2</sup>-85.67m<sup>2</sup>的三房单位有111套。

## （二）住房交楼装修标准

装置、装修、装饰标准		
外墙	根据外观设计需要，选用外墙涂料	
内墙	水泥砂浆	
天花	混凝土或腻子	
地面	混凝土或水泥砂浆	
门窗	入户门	防火门
	户内门	留门洞
	出阳台门	采用 铝合金门
厨房	天花	混凝土或腻子
	地面	混凝土或水泥砂浆
	墙身	水泥砂浆
卫生间	天花	混凝土或腻子
	地面	水泥砂浆
	墙身	水泥砂浆
阳台	天花	外墙漆
	地面	混凝土或水泥砂浆
	墙身	同建筑外墙材料
电梯	产地	上海
	品牌	三菱
	型号	LEHY-III (2栋) / LEHY-M-II (3栋)
	其他	额定载重量1050KG
住宅配套设施		
电话	预留电话穿线管到户内弱电箱，各房间设电话插座（由用户自行申请开通）	
电视	预留有线电视穿线管到户内弱电箱，各房间设电视插座（由用户自行申请开通）	
宽带网	预留宽带网穿线管到户内弱电箱，各房间设信息插座（由用户自行申请开通）	
供电	每户设独立电表，室内设配电箱、插座、照明	
给排水	每户设独立水表，给水管接口入户；厨房、卫生间预留冷、热水接口，排水接口；洗衣机位置配置给水及排水接口；冷、热水管用水点除卫生间配置一个水龙头外，其余用堵头封堵	
燃气	每户设独立燃气表，燃气管道入户（由用户自行申请开通）	
安防	客厅配置可视对讲系统，预埋入户穿线管	
住户大堂及电梯前室		
室内装修	天花	造型天花吊顶，防霉乳胶漆
	地面	抛光砖，局部地面拼花
	墙身	抛光砖，局部造型
配套设施	大门口设电控锁、开门按钮；入口门外侧设可视对讲室外机。标准层电梯间	
	天花	防霉乳胶漆
	地面	抛光砖
	墙身	抛光砖

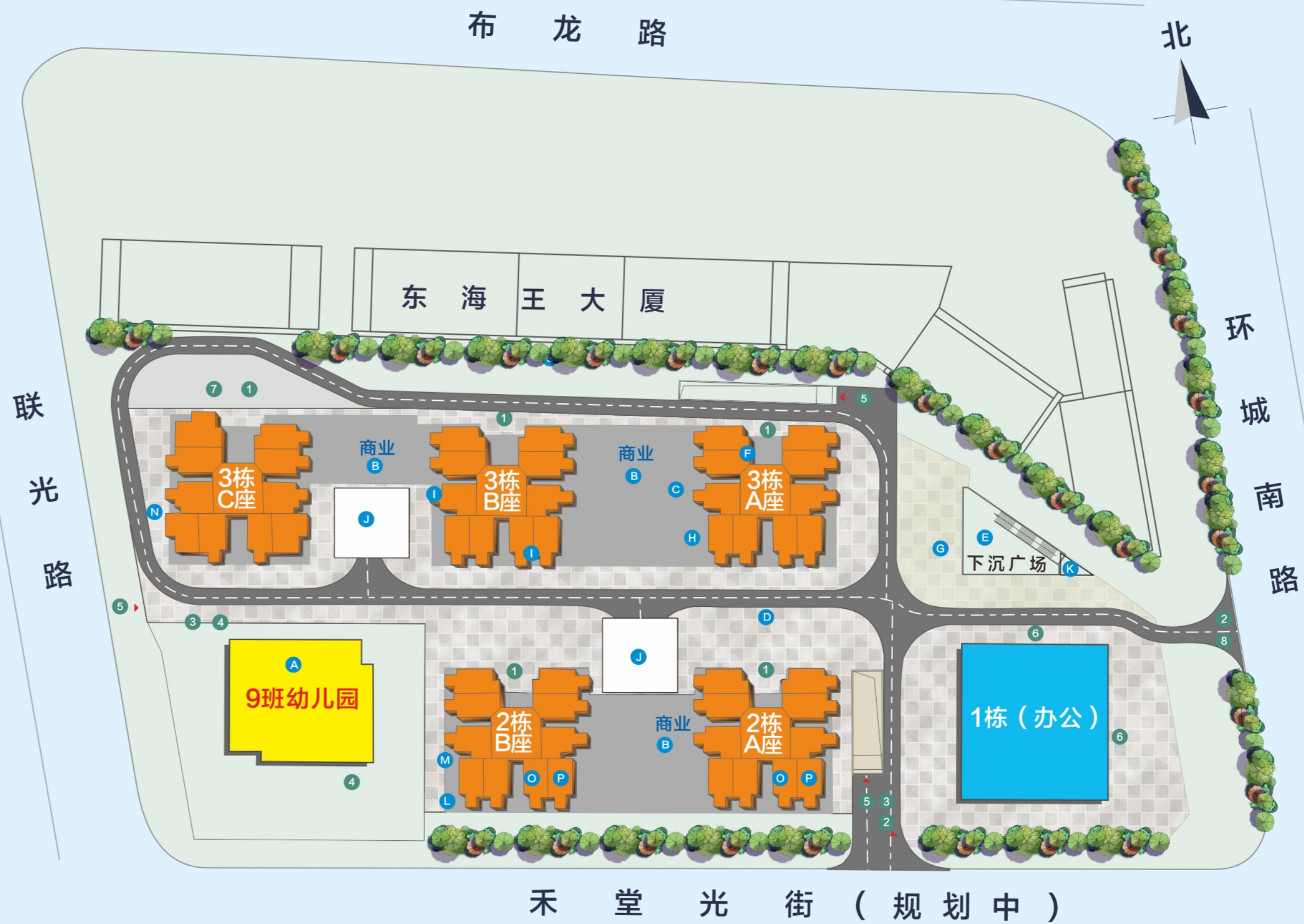
备注：本交付标准文字说明仅供参考，房屋交付标准以样板房或买卖合同约定内容为准。

效果图--鸟瞰图



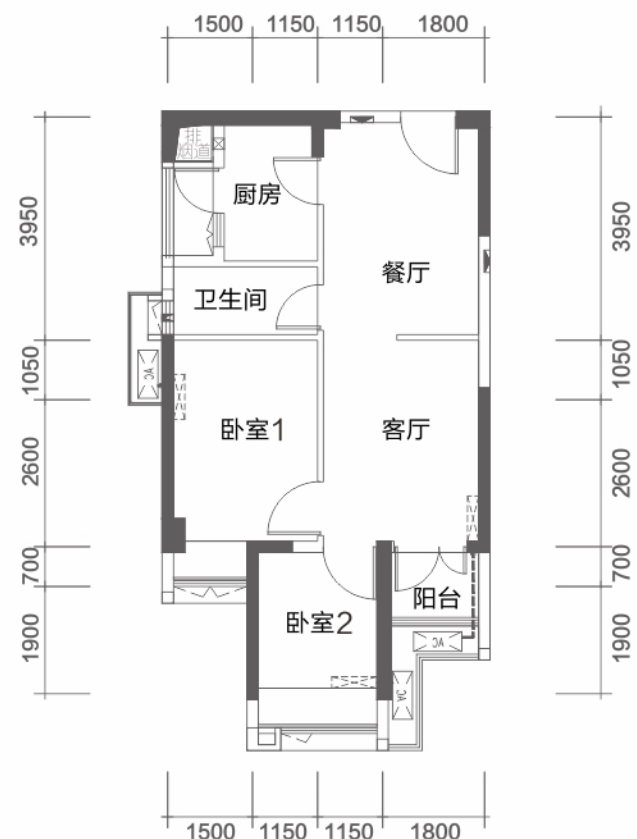
(三) 项目总平面示意图:

- A 幼儿园
- B 商业
- C 社区菜市场1楼
- D 公共开放空间
- E 下沉广场
- F 文化活动室1楼-2楼
- G 景观绿地
- H 公共厕所1楼
- I 物业服务用房1楼-2楼
- J 消防回车场
- K 消防控制室
- L 社区警务室
- M 社区管理用房
- N 垃圾站
- O 生活泵房2栋负2楼
- P 消防泵房2栋负1楼
- 1 住宅出入口
- 2 消防车出入口
- 3 校车出入口
- 4 幼儿园出入口
- 5 车库出入口
- 6 办公出入口
- 7 自行车库出入口
- 8 人行出入口



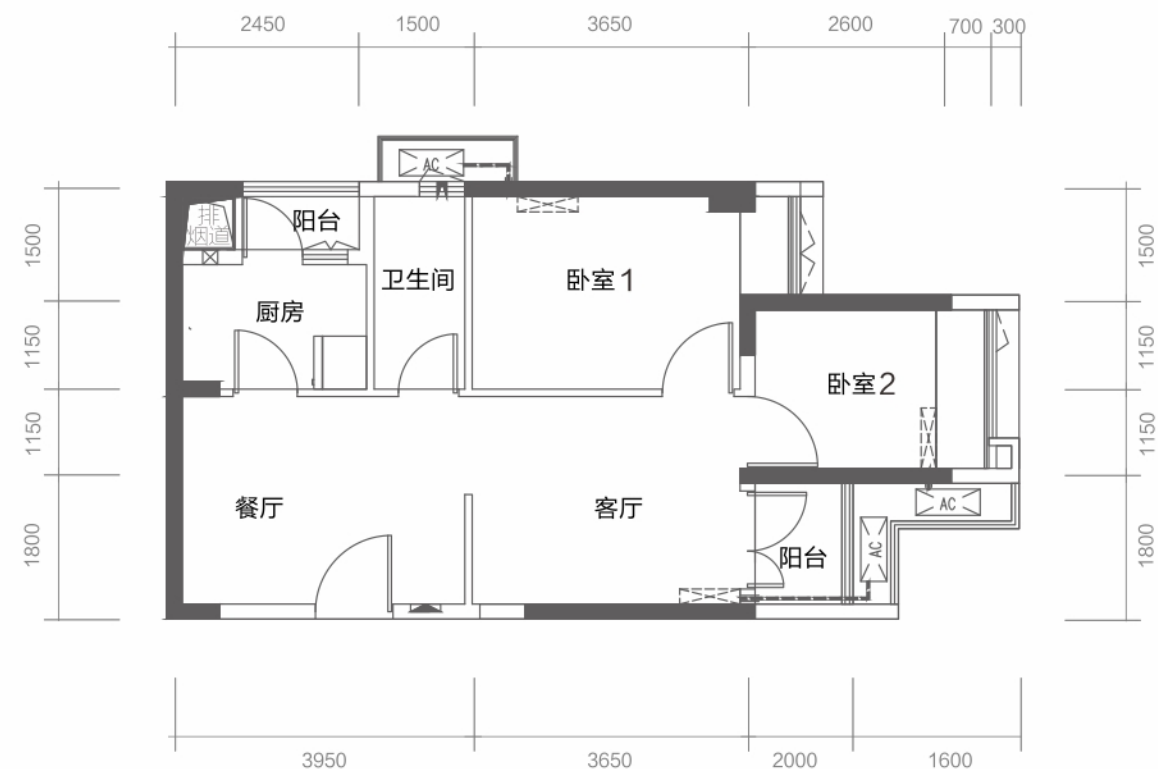
(四) 住房户型平面示意图:

2房2厅1卫 2栋A座01户型 建筑面积约66m<sup>2</sup>



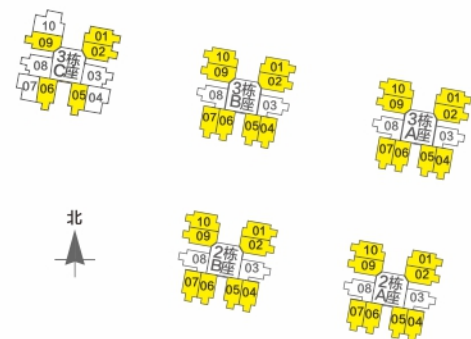
同类户型: 2栋A/B座01/02/04/05/06/07/09/10户型  
3栋A/B座01/02/04/05/06/07/09/10户型 3栋C座01/02/05/06/09户型

2房2厅1卫 2栋A座03户型 建筑面积约66m<sup>2</sup>



同类户型: 2栋A/B座 03/08户型 3栋A/B/C座03/08户型

楼栋及户型位置示意图



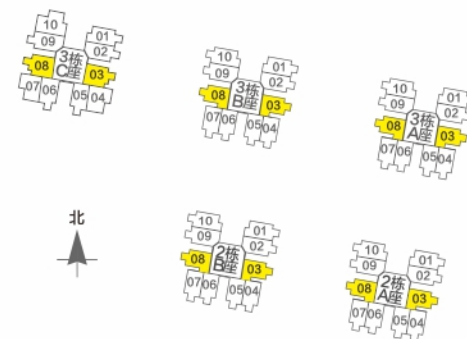
楼栋	户型编号	分布楼层	套内面积	建筑面积	套数
2栋A/B座	01/02/04/05/06/ 07/09/10户型	3-33层	约48m <sup>2</sup>	约66m <sup>2</sup>	496
3栋A/B座	01/02/04/05/06/ 07/09/10户型	4-15层 17-31层 33-48层			688
3栋C座	01/02/05/06/ 09/户型	3-14层 16-27层 29-41层			185

注: 房源具体建筑面积、套内面积等尺寸以深圳市地籍测绘大队的测绘面积为准。

温馨提示

- 图中标注尺寸为参考尺寸;
- 户型平面图均不反映朝向;
- 户型平面示意图中的房间门及厨卫均为示意图;
- 同一户型平面结构基本一致, 因建筑立面效果等原因, 相同户型结构、门窗等可能存在少量差异;
- 具体建筑面积、尺寸以深圳市地籍测绘大队的测绘数据为准。

楼栋及户型位置示意图



楼栋	户型编号	分布楼层	套内面积	建筑面积	套数
2栋A/B座	03/08户型	3-33层	约48m <sup>2</sup>	约66m <sup>2</sup>	124
3栋A/B座	03/08户型	4-15层 17-31层 33-48层			172
3栋C座	03/08户型	3-14层 16-27层 29-41层			74

注: 房源具体建筑面积、套内面积等尺寸以深圳市地籍测绘大队的测绘面积为准。

温馨提示

- 图中标注尺寸为参考尺寸;
- 户型平面图均不反映朝向;
- 户型平面示意图中的房间门及厨卫均为示意图;
- 同一户型平面结构基本一致, 因建筑立面效果等原因, 相同户型结构、门窗等可能存在少量差异;
- 具体建筑面积、尺寸以深圳市地籍测绘大队的测绘数据为准。

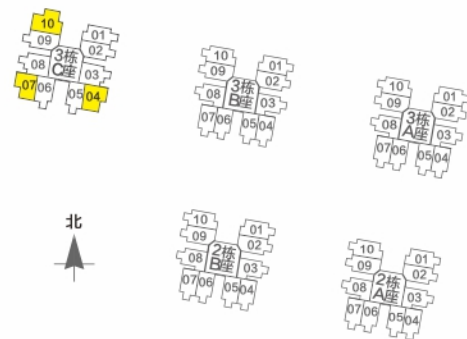
## 3房2厅1卫 3栋C座04户型

建筑面积约85m<sup>2</sup>



同类户型：3栋C座 04/07/10户型

### 楼栋及户型位置示意图



楼栋	户型编号	分布楼层	套内面积	建筑面积	套数
3栋C座	04/07/10户型	3-14层 16-27层 29-41层	约62m <sup>2</sup>	约85m <sup>2</sup>	111

注：房源具体建筑面积、套内面积等尺寸以深圳市地籍测绘大队的测绘面积为准。

## 三、恒大都会广场购房现状提示

### (一) 周边规划提示

- 1、本项目备案名为《恒大都会广场》。本项目土地地块相关规划指标详见相应《深圳市土地使用权出让合同书》及《深圳市建设用地规划许可证》；
- 2、本项目北临布龙路，东至环城南路（设有公交站点），南至禾堂光街，西至联光路不排除对本项目沿路单位造成一定噪音影响；
- 3、根据控规图项目南侧用地为医疗用地，未来规划建设医院（最终以政府规划为准）可能存在噪音、气味、粉尘、安全等影响；
- 4、同时不排除以上项目周边未来由政府主导相关修建道路、房屋旧改拆除重建（最终以政府规划为准）所带来的出行不便、噪音影响、视线遮挡。

### (二) 项目内规划提示

- 1、按照政府规划要求，本项目设置9班幼儿园、社区管理用房、社区警务室、文化活动室、物业服务用房、垃圾收集站、公共厕所等，上述设施由卖方负责建设；
- 2、本项目分别设有发电机房（2栋B座地下一层、1栋地下一层）、住宅生活水泵房（2栋A座地下二层）、办公生活水泵房（1栋地下二层）、消防水泵房（2栋A座地下一层）、住宅配电房（3栋B座地下一层、2栋B座地下一层）、商业配电房（2栋A座地下一层）、办公配电房（1栋地下一层）项目配电房风井及地下车库排风运行时产生的噪音、热风、微风等可能会对周边环境及邻近房产带来影响；
- 3、本项目在地下一层设置消防控制室；
- 4、本项目车行入口，可能会对临近房产带来噪音、污染及人流通行等影响；
- 5、根据规划设计要求，首层室外空间设有开放式城市公共通道，地块2栋与3栋之间设置有1400m<sup>2</sup>公共活动广场；
- 6、根据规划设计要求，本项目内有预留地下人行通道接口位置，地下车库设置二/三层设置社会停车场；
- 7、本项目设有两个与市政道路相连的车行出入口，一个位于项目西侧3栋C座地下室与杨光路相连接（最终以政府规划为准），另一个位于项目南侧2栋A座和1栋间与禾堂光街相连接，不排除会对低层单位造成一定的噪音影响；
- 8、本项目红线内设有幼儿园，位于地块西面，根据规划要求属于独立占地，其经营活动可能对邻近房产带来包括但不限于噪音等环境污染及人流影响；
- 9、本项目设有底层商业，其经营活动可能对邻近房产带来包括但不限于噪音、环境污染以及人流影响；
- 10、本项目每套住宅至少有一间居室满足冬至日不少于1小时的要求，且每套住宅至少有一个居住空间能够获得冬季日照，敬请知晓；
- 11、本项目在规划建设有小区地下停车场出入口车行出入会对周邻房产带来包括但不限于噪音、震动、灯光、尾气以及人流的影响；
- 12、本项目3栋A座首层有公共厕所，可能会对周邻房产带来包括但不限于异味、人行噪音等影响；
- 13、本项目地下一层有垃圾收集站，可能会对周邻房产带来包括但不限于异味、垃圾车尾气、噪音等影响；
- 14、本项目销售接待处、参观通道等设置均为临时设置；
- 15、本项目2栋A/B座，首层商铺，二层局部架空；3栋A/B座，首层商铺，二层公建配套，三层局部架空，16、32层避难层；3栋C座，首层商铺，二层局部架空，15、28层避难层。

### (三) 项目建筑结构及使用提示

- 1、本项目各楼栋外立面形式变化较多，各户型外立面可能因位置不同而存在差异；
- 2、本项目户型图并不能体现所有户型局部细微变化，部分户型结构及门窗结构存在一定差异，其具体面积、尺寸、形状、通风、采光、环境条件可能会因位置不同而有所差异，所购买户型结构最终以《深圳市安居型商品房买卖合同》为准；
- 3、本项目总平面效果图以规划部门批准的总平面图为依据绘制，仅作为本房地产项目规划效果示意，与实景存在一定差异，具体内容以政府规划部门批准的规划方案为准；
- 4、本项目临时接待中心、样板房、看楼路线（包括但不限于绿化、道路）等区域进行了相应调整，在本项目销售完毕后将按规划要求恢复。

温馨提示

- 图中标注尺寸为参考尺寸；
- 户型平面图均不反映朝向；
- 户型平面示意图中的房间门及厨卫均为示意图；
- 同一户型平面结构基本一致，因建筑立面效果等原因，相同户型结构、门窗等可能存在少量差异；
- 具体建筑面积、尺寸以深圳市地籍测绘大队的测绘数据为准。

## 四、特殊户型说明

2栋A座										
楼层	户型(房号)	客厅、餐厅	卧室一	卧室二	卧室三	卫生间	厨房	阳台一(客厅)	阳台二(厨房)	其他
3F	(01)	1, 户门朝向外廊; 2, 入户右侧墙面设置有强弱电箱; 3, 入户左侧墙体因结构因素有局部突出; 4, 入户门顶上, 墙面与天花板交接处有梁凸出;	1, 外墙有空调外机位; 2, 凸窗有遮阳构件造型; 3, 墙面与天花板交接处有梁凸出; 4, 靠凸窗、及衣柜位置有结构柱凸出	1, 外墙有空调外机位; 2, 凸窗有遮阳构件造型;		1, 有管井 2, 有降板, 未回填; 3, 外墙有空调外机位; 4, 外窗开向空调机位; 5, 墙面与天花板交接处有梁凸出	1, 厨房与餐厅有高差; 2, 结构因素, 墙体厚度不一致有凹凸; 3, 墙面与天花板交接处有梁凸出	1, 阳台外侧有大平板; 2, 阳台外设有空调外机位; 3, 客厅阳台有排水管。	1, 设置有烟道井; 2, 厨房阳台有排水管。	1, 外廊端户; 2, 主朝向为东向; 3, 局部剪力墙厚度为250
	(02)	1, 户门朝向外廊; 2, 入户右侧墙面设置有强弱电箱; 3, 入户左侧墙体因结构因素有局部突出; 4, 入户门顶上, 墙面与天花板交接处有梁凸出;	1, 外墙有空调外机位; 2, 凸窗有遮阳构件造型; 3, 墙面与天花板交接处有梁凸出; 4, 靠凸窗位置有结构柱凸出	1, 外墙有空调外机位; 2, 凸窗有遮阳构件造型;		1, 有管井 2, 有降板, 未回填; 3, 外墙有空调外机位; 4, 与 03户型有对视; 5, 外窗开向空调机位; 6, 墙面与天花板交接处有梁凸出	1, 厨房与餐厅有高差; 2, 结构因素, 墙体厚度不一致有凹凸; 3, 墙面与天花板交接处有梁凸出	1, 阳台外侧有大平板; 2, 阳台外设有空调外机位; 3, 客厅阳台有排水管。	1, 设置有烟道井; 2与 03户型有对视; 3, 厨房阳台有排水管。	1, 主朝向为东向; 2, 局部剪力墙厚度为250
	(03)	1, 户门朝向外廊; 2, 入户右侧墙面设置有强弱电箱;	1, 凸窗有遮阳构件造型; 2, 靠凸窗位置有结构柱凸出; 3, 墙面与天花板交接处有梁凸出;	1, 外墙有空调外机位; 2, 凸窗有遮阳构件造型;		1, 有管井 2, 有降板, 未回填; 3, 与 02户型有对视; 4, 外墙有空调外机位; 5, 外窗开向空调机位; 6, 墙面与天花板交接处有梁凸出	1, 厨房与餐厅有高差; 2, 结构因素, 墙体厚度不一致有凹凸; 3, 墙面与天花板交接处有梁凸出; 4, 门后有凸出墙面结构柱;	1, 阳台外设有空调外机位; 2, 客厅阳台有排水管。	1, 设置有烟道井; 2与 02户型有对视; 3, 厨房阳台有排水管。	1, 主朝向为东向; 2, 局部剪力墙厚度为250
	(04)	1, 户门朝向外廊; 2, 入户右侧墙面设置有强弱电箱; 3, 入户左侧墙体因结构因素有局部突出; 4, 入户门顶上, 墙面与天花板交接处有梁凸出;	1, 外墙有空调外机位; 2, 外墙有商业排油烟井道和地下室烟道; 3, 凸窗有遮阳构件造型; 4, 靠凸窗、及衣柜位置有结构柱凸出; 5, 墙面与天花板交接处有梁凸出;	1, 外墙有空调外机位; 2, 凸窗有遮阳构件造型;		1, 有管井 2, 有降板, 未回填; 3, 外墙有空调外机位; 4, 外窗有遮阳构件造型; 5, 外窗开向空调机位; 6, 墙面与天花板交接处有梁凸出	1, 厨房与餐厅有高差; 2, 结构因素, 墙体厚度不一致有凹凸; 3, 墙面与天花板交接处有梁凸出; 4, 门后有凸出墙面结构柱;	1, 阳台外侧有大平板; 2, 阳台外设有空调外机位; 3, 客厅阳台有排水管。	1, 设置有烟道井; 2, 厨房阳台有排水管。	1, 主朝向为南向; 2, 主朝向为南向; 3, 局部剪力墙厚度为250
	(05)	1, 户门朝向外廊; 2, 入户右侧墙面设置有强弱电箱; 3, 入户左侧墙体因结构因素有局部突出; 4, 入户门顶上, 墙面与天花板交接处有梁凸出;	1, 外墙有空调外机位; 2, 凸窗有遮阳构件造型; 3, 墙面与天花板交接处有梁凸出; 4, 靠凸窗位置有结构柱凸出	1, 外墙有空调外机位; 2, 凸窗有遮阳构件造型;		1, 有管井 2, 有降板, 未回填; 3, 与 06户型有对视; 4, 外墙有空调外机位; 5, 外窗开向空调机位; 6, 墙面与天花板交接处有梁凸出	1, 厨房与餐厅有高差; 2, 结构因素, 墙体厚度不一致有凹凸; 3, 墙面与天花板交接处有梁凸出; 4, 门后有凸出墙面结构柱;	1, 阳台外侧有大平板; 2, 阳台外设有空调外机位; 3, 客厅阳台有排水管。	1, 设置有烟道井; 2与 06户型有对视; 3, 阳台与厨房有高差; 4, 厨房阳台有排水管。	1, 主朝向为南向; 2, 局部剪力墙厚度为250

注: 如买受人自愿选择购买上述住房, 日后不得以此为理由退房或调房。

2栋A座										
楼层	户型(房号)	客厅、餐厅	卧室一	卧室二	卧室三	卫生间	厨房	阳台一(客厅)	阳台二(厨房)	其他
3F	(06)	1, 户门朝向走道; 2, 入户右侧墙面设置有强弱电箱; 3, 入户左侧墙体因结构因素有局部突出; 4, 入户门顶上, 墙面与天花板交接处有梁凸出;	1, 外墙有空调外机位; 2, 凸窗有遮阳构件造型; 3, 靠凸窗位置有结构柱凸出; 4, 墙面与天花板交接处有梁凸出;	1, 外墙有空调外机位; 2, 凸窗有遮阳构件造型;		1, 有管井; 2, 有降板, 未回填; 3, 与 05户型有对视; 4, 外窗有遮阳构件造型; 5, 外窗有遮阳构件造型; 6, 外窗开向空调机位; 7, 墙面与天花板交接处有梁凸出	1, 厨房与餐厅有高差; 2, 结构因素, 墙体厚度不一致有凹凸; 3, 墙面与天花板交接处有梁凸出; 4, 门后有凸出墙面结构柱;	1, 阳台外侧有大平板; 2, 阳台外设有空调外机位; 3, 客厅阳台有排水管。	1, 设置有烟道井; 2, 与 05户型有对视; 3, 阳台与厨房有高差; 4, 厨房阳台有排水管。	1, 主朝向为南向; 2, 局部剪力墙厚度为250
	(07)	1, 户门朝向走道; 2, 入户右侧墙面设置有强弱电箱; 3, 入户左侧墙体因结构因素有局部突出; 4, 入户门顶上, 墙面与天花板交接处有梁凸出;	1, 外墙有空调外机位; 2, 外墙有商业排油烟井道; 3, 凸窗有遮阳构件造型;	1, 外墙有空调外机位; 2, 凸窗有遮阳构件造型;		1, 有管井; 2, 有降板, 未回填; 3, 外墙有空调外机位; 4, 外窗有遮阳构件造型; 5, 外窗开向空调机位; 6, 墙面与天花板交接处有梁凸出	1, 厨房与餐厅有高差; 2, 结构因素, 墙体厚度不一致有凹凸; 3, 墙面与天花板交接处有梁凸出; 4, 门后有凸出墙面结构柱;	1, 阳台外侧有大平板; 2, 阳台外设有空调外机位; 3, 客厅阳台有排水管。	1, 设置有烟道井; 2, 厨房阳台有排水管。	1, 主朝向为南向; 2, 局部剪力墙厚度为250
	(08)	1, 户门朝向走道; 2, 入户左侧墙面设置有强弱电箱;	1, 凸窗有遮阳构件造型; 2, 靠凸窗位置有结构柱凸出; 3, 墙面与天花板交接处有梁凸出;	1, 外墙有空调外机位; 2, 凸窗有遮阳构件造型;		1, 有管井; 2, 有降板, 未回填; 3, 与 02户型有对视; 4, 外墙有空调外机位; 5, 外窗开向空调机位; 6, 墙面与天花板交接处有梁凸出	1, 厨房与餐厅有高差; 2, 结构因素, 墙体厚度不一致有凹凸; 3, 墙面与天花板交接处有梁凸出; 4, 门后有凸出墙面结构柱;	1, 阳台外设有空调外机位; 2, 客厅阳台有排水管。	1, 设置有烟道井; 2, 与 09户型有对视; 3, 阳台与厨房有高差; 4, 厨房阳台有排水管。	1, 主朝向为西向; 2, 局部剪力墙厚度为250
	(09)	1, 户门朝向外廊; 2, 入户右侧墙面设置有强弱电箱; 3, 入户右侧墙体因结构因素有局部突出; 4, 入户门顶上, 墙面与天花板交接处有梁凸出;	1, 外墙有空调外机位; 2, 凸窗有遮阳构件造型; 3, 墙面与天花板交接处有梁凸出; 4, 靠凸窗、及衣柜位置有结构柱凸出;	1, 外墙有空调外机位; 2, 凸窗有遮阳构件造型;		1, 有管井; 2, 有降板, 未回填; 3, 与 08户型有对视; 4, 外窗开向空调机位; 5, 外窗有遮阳构件造型;	1, 厨房与餐厅有高差; 2, 结构因素, 墙体厚度不一致有凹凸; 3, 墙面与天花板交接处有梁凸出	1, 阳台外侧有大平板; 2, 阳台外设有空调外机位; 3, 客厅阳台有排水管。	1, 设置有烟道井; 2, 与 08户型有对视; 3, 厨房阳台有排水管。	1, 主朝向为西向; 2, 局部剪力墙厚度为250
	(10)	1, 户门朝向外廊; 2, 入户右侧墙面设置有强弱电箱; 3, 入户右侧墙体因结构因素有局部突出; 4, 入户门顶上, 墙面与天花板交接处有梁凸出;	1, 外墙有空调外机位; 2, 凸窗有遮阳构件造型; 3, 墙面与天花板交接处有梁凸出; 4, 靠凸窗、及衣柜位置有结构柱凸出;	1, 外墙有空调外机位; 2, 凸窗有遮阳构件造型;		1, 有管井; 2, 有降板, 未回填; 3, 外墙有空调外机位; 4, 外窗开向空调机位; 5, 墙面与天花板交接处有梁凸出	1, 厨房与餐厅有高差; 2, 结构因素, 墙体厚度不一致有凹凸; 3, 墙面与天花板交接处有梁凸出	1, 阳台外侧有大平板; 2, 阳台外设有空调外机位; 3, 客厅阳台有排水管。	1, 设置有烟道井; 2, 厨房阳台有排水管。	1, 主朝向为南向; 2, 局部剪力墙厚度为250

## 2栋A座

楼层	户型 (房号)	客厅、餐厅	卧室一	卧室二	卧室三	卫生间	厨房	阳台一 (客厅)	阳台二 (厨房)	其他
4F - 8F	(01)	1, 户门朝向外廊; 2, 入户右侧墙面设置有强弱电箱; 3, 入户左侧墙体因结构因素有局部突出; 4, 入户门顶上, 墙面与天花板交接处有梁凸出;	1, 外墙有空调外机位; 2, 凸窗有遮阳构件造型; 3, 墙面与天花板交接处有梁凸出; 4, 靠凸窗、及衣柜位置有结构柱凸出	1, 外墙有空调外机位; 2, 凸窗有遮阳构件造型;		1, 有管井; 2, 有降板, 未回填; 3, 外墙有空调外机位; 4, 外窗开向空调机位; 5, 墙面与天花板交接处有梁凸出	1, 厨房与餐厅有高差; 2, 结构因素, 墙体厚度不一致有凹凸; 3, 墙面与天花板交接处有梁凸出	1, 设置有烟道井; 2, 厨房阳台有排水管。	1, 设置有烟道井; 2, 阳台与厨房有高差; 3, 厨房阳台有排水管。	1, 外廊端户; 2, 主朝向为东向; 3, 局部剪力墙厚度为250
	(02)	1, 户门朝向外廊; 2, 入户右侧墙面设置有强弱电箱; 3, 入户左侧墙体因结构因素有局部突出; 4, 入户门顶上, 墙面与天花板交接处有梁凸出;	1, 外墙有空调外机位; 2, 凸窗有遮阳构件造型; ; 3, 墙面与天花板交接处有梁凸出; 4, 靠凸窗位置有结构柱凸出	1, 外墙有空调外机位; 2, 凸窗有遮阳构件造型;		1, 有管井; 2, 有降板, 未回填; 3, 外墙有空调外机位; 4, 与 03户型有对视; 5, 外窗开向空调机位; 6, 墙面与天花板交接处有梁凸出	1, 厨房与餐厅有高差; 2, 结构因素, 墙体厚度不一致有凹凸; 3, 墙面与天花板交接处有梁凸出	1, 设置有烟道井; 2, 厨房阳台有排水管。	1, 设置有烟道井; 2, 与03户型有对视; 3, 阳台与厨房有高差; 4, 厨房阳台有排水管。	1, 主朝向为东向; 2, 局部剪力墙厚度为250
	(03)	1, 户门朝向走道; 2, 入户右侧墙面设置有强弱电箱;	1, 凸窗有遮阳构件造型; 2, 靠凸窗位置有结构柱凸出; 3, 墙面与天花板交接处有梁凸出;	1, 外墙有空调外机位; 2, 凸窗有遮阳构件造型;		1, 有管井; 2, 有降板, 未回填; 3, 与 02户型有对视; 4, 外墙有空调外机位; 5, 外窗开向空调机位; 6, 墙面与天花板交接处有梁凸出	1, 厨房与餐厅有高差; 2, 结构因素, 墙体厚度不一致有凹凸; 3, 墙面与天花板交接处有梁凸出; 4, 门后有凸出墙面结构柱;	1, 设置有烟道井; 2, 厨房阳台有排水管。	1, 设置有烟道井; 2, 与02户型有对视; 3, 阳台与厨房有高差; 4, 厨房阳台有排水管。	1, 主朝向为东向; 2, 局部剪力墙厚度为250
	(04)	1, 户门朝向走道; 2, 入户右侧墙面设置有强弱电箱; 3, 入户左侧墙体因结构因素有局部突出; 4, 入户门顶上, 墙面与天花板交接处有梁凸出;	1, 外墙有空调外机位; 2, 外墙有商业排烟管道和地下室烟道; 3, 凸窗有遮阳构件造型; 4, 靠凸窗、及衣柜位置有结构柱凸出; 5, 墙面与天花板交接处有梁凸出;	1, 外墙有空调外机位; 2, 凸窗有遮阳构件造型;		1, 有管井; 2, 有降板, 未回填; 3, 外墙有空调外机位; 4, 外窗有遮阳构件造型; 5, 外窗开向空调机位; 6, 墙面与天花板交接处有梁凸出	1, 厨房与餐厅有高差; 2, 结构因素, 墙体厚度不一致有凹凸; 3, 墙面与天花板交接处有梁凸出; 4, 门后有凸出墙面结构柱;	1, 设置有烟道井; 2, 厨房阳台有排水管。	1, 设置有烟道井; 2, 阳台与厨房有高差; 3, 厨房阳台有排水管。	1, 走道端户; 2, 主朝向为南向; 3, 局部剪力墙厚度为250
	(05)	1, 户门朝向走道; 2, 入户右侧墙面设置有强弱电箱; 3, 入户左侧墙体因结构因素有局部突出; 4, 入户门顶上, 墙面与天花板交接处有梁凸出;	1, 外墙有空调外机位; 2, 凸窗有遮阳构件造型; 3, 靠凸窗位置有结构柱凸出; 4, 墙面与天花板交接处有梁凸出;	1, 外墙有空调外机位; 2, 凸窗有遮阳构件造型;		1, 有管井; 2, 有降板, 未回填; 3, 与 06户型有对视; 4, 外墙有空调外机位; 5, 外窗开向空调机位; 6, 墙面与天花板交接处有梁凸出	1, 厨房与餐厅有高差; 2, 结构因素, 墙体厚度不一致有凹凸; 3, 墙面与天花板交接处有梁凸出; 4, 门后有凸出墙面结构柱;	1, 设置有烟道井; 2, 厨房阳台有排水管。	1, 设置有烟道井; 2, 与03户型有对视; 3, 阳台与厨房有高差; 4, 厨房阳台有排水管。	1, 主朝向为南向; 2, 局部剪力墙厚度为250

注: 如买受人自愿选择购买上述住房, 日后不得以此为由退房或调房。

## 2栋A座

楼层	户型 (房号)	客厅、餐厅	卧室一	卧室二	卧室三	卫生间	厨房	阳台一 (客厅)	阳台二 (厨房)	其他
4F - 8F	(06)	1, 户门朝向走道; 2, 入户右侧墙面设置有强弱电箱; 3, 入户左侧墙体因结构因素有局部突出; 4, 入户门顶上, 墙面与天花板交接处有梁凸出	1, 外墙有空调外机位; 2, 凸窗有遮阳构件造型; 3, 靠凸窗位置有结构柱凸出; 4, 墙面与天花板交接处有梁凸出;	1, 外墙有空调外机位; 2, 凸窗有遮阳构件造型;		1, 有管井; 2, 有降板, 未回填; 3, 与 05户型有对视; 4, 外窗有遮阳构件造型; 5, 外窗有遮阳构件造型; 6, 外窗开向空调机位; 7, 墙面与天花板交接处有梁凸出;	1, 厨房与餐厅有高差; 2, 结构因素, 墙体厚度不一致有凹凸; 3, 墙面与天花板交接处有梁凸出; 4, 门后有凸出墙面结构柱;	1, 设置有烟道井; 2, 厨房阳台有排水管。	1, 设置有烟道井; 2, 与 03户型有对视; 3, 阳台与厨房有高差; 4, 厨房阳台有排水管。	1, 主朝向为南向; 2, 局部剪力墙厚度为250
	(07)	1, 户门朝向走道; 2, 入户右侧墙面设置有强弱电箱; 3, 入户左侧墙体因结构因素有局部突出; 4, 入户门顶上, 墙面与天花板交接处有梁凸出	1, 外墙有空调外机位; 2, 外墙有商业排烟管道; 3, 凸窗有遮阳构件造型; 4, 靠凸窗、及衣柜位置有结构柱凸出; 5, 墙面与天花板交接处有梁凸出;	1, 外墙有空调外机位; 2, 凸窗有遮阳构件造型;		1, 有管井; 2, 有降板, 未回填; 3, 外墙有空调外机位; 4, 外窗有遮阳构件造型; 5, 外窗开向空调机位; 6, 墙面与天花板交接处有梁凸出;	1, 厨房与餐厅有高差; 2, 结构因素, 墙体厚度不一致有凹凸; 3, 墙面与天花板交接处有梁凸出;	1, 设置有烟道井; 2, 厨房阳台有排水管。	1, 设置有烟道井; 2, 与 03户型有对视; 3, 阳台与厨房有高差; 4, 厨房阳台有排水管。	1, 走道端户; 2, 主朝向为南向; 3, 局部剪力墙厚度为250
	(08)	1, 户门朝向走道; 2, 入户右侧墙面设置有强弱电箱;	1, 凸窗有遮阳构件造型; 2, 靠凸窗位置有结构柱凸出; 3, 墙面与天花板交接处有梁凸出;	1, 外墙有空调外机位; 2, 凸窗有遮阳构件造型;		1, 有管井; 2, 有降板, 未回填; 3, 与 02户型有对视; 4, 外墙有空调外机位; 5, 外窗开向空调机位; 6, 墙面与天花板交接处有梁凸出;	1, 厨房与餐厅有高差; 2, 结构因素, 墙体厚度不一致有凹凸; 3, 墙面与天花板交接处有梁凸出; 4, 门后有凸出墙面结构柱;	1, 设置有烟道井; 2, 厨房阳台有排水管。	1, 设置有烟道井; 2, 与02户型有对视; 3, 阳台与厨房有高差; 4, 厨房阳台有排水管。	1, 主朝向为西向; 2, 局部剪力墙厚度为250
	(09)	1, 户门朝向外廊; 2, 入户右侧墙面设置有强弱电箱; 3, 入户左侧墙体因结构因素有局部突出; 4, 入户门顶上, 墙面与天花板交接处有梁凸出;	1, 外墙有空调外机位; 2, 凸窗有遮阳构件造型; 3, 墙面与天花板交接处有梁凸出; 4, 靠凸窗位置有结构柱凸出;	1, 外墙有空调外机位; 2, 凸窗有遮阳构件造型;		1, 有管井; 2, 有降板, 未回填; 3, 与 08户型有对视; 4, 外窗开向空调机位; 5, 墙面与天花板交接处有梁凸出;	1, 厨房与餐厅有高差; 2, 结构因素, 墙体厚度不一致有凹凸; 3, 墙面与天花板交接处有梁凸出;	1, 设置有烟道井; 2, 厨房阳台有排水管。	1, 设置有烟道井; 2, 与 08户型有对视; 3, 阳台与厨房有高差; 4, 厨房阳台有排水管。	1, 主朝向为西向; 2, 局部剪力墙厚度为250
	(10)	1, 户门朝向外廊; 2, 入户右侧墙面设置有强弱电箱; 3, 入户左侧墙体因结构因素有局部突出; 4, 入户门顶上, 墙面与天花板交接处有梁凸出;	1, 外墙有空调外机位; 2, 凸窗有遮阳构件造型; 3, 墙面与天花板交接处有梁凸出; 4, 靠凸窗、及衣柜位置有结构柱凸出;	1, 外墙有空调外机位; 2, 凸窗有遮阳构件造型;		1, 有管井; 2, 有降板, 未回填; 3, 外墙有空调外机位; 4, 外窗开向空调机位; 5, 墙面与天花板交接处有梁凸出;	1, 厨房与餐厅有高差; 2, 结构因素, 墙体厚度不一致有凹凸; 3, 墙面与天花板交接处有梁凸出;	1, 设置有烟道井; 2, 厨房阳台有排水管。	1, 设置有烟道井; 2, 阳台与厨房有高差; 3, 厨房阳台有排水管。	1, 外廊端户; 2, 主朝向为西向; 3, 局部剪力墙厚度为250

## 2栋A座

楼层	户型 (房号)	客厅、餐厅	卧室一	卧室二	卧室三	卫生间	厨房	阳台一 (客厅)	阳台二 (厨房)	其他
9F - 33F	(01)	1, 户门朝向外廊; 2, 入户右侧墙面设置有强弱电箱; 3, 入户左侧墙体因结构因素有局部突出; 4, 入户门顶上, 墙面与天花板交接处有梁凸出;	1, 外墙有空调外机位; 2, 凸窗有遮阳构件造型; 3, 墙面与天花板交接处有梁凸出; 4, 靠凸窗、及衣柜位置有结构柱凸出	1, 外墙有空调外机位; 2, 凸窗有遮阳构件造型;		1, 有管井; 2, 有降板, 未回填; 3, 外墙有空调外机位; 4, 外窗开向空调机位; 5, 墙面与天花板交接处有梁凸出	1, 厨房与餐厅有高差; 2, 结构因素, 墙体厚度不一致有凹凸; 3, 墙面与天花板交接处有梁凸出	1, 设置有烟道井; 2, 厨房阳台有排水管。	1, 设置有烟道井; 2, 阳台与厨房有高差; 3, 厨房阳台有排水管。	1, 外廊端户; 2, 主朝向为东向;
	(02)	1, 户门朝向外廊; 2, 入户右侧墙面设置有强弱电箱; 3, 入户左侧墙体因结构因素有局部突出;	1, 外墙有空调外机位; 2, 凸窗有遮阳构件造型;	1, 外墙有空调外机位; 2, 凸窗有遮阳构件造型;		1, 有管井; 2, 有降板, 未回填; 3, 外墙有空调外机位; 4, 与 03户型有对视; 5, 外窗开向空调机位; 6, 墙面与天花板交接处有梁凸出	1, 厨房与餐厅有高差; 2, 结构因素, 墙体厚度不一致有凹凸; 3, 墙面与天花板交接处有梁凸出	1, 设置有烟道井; 2, 厨房阳台有排水管。	1, 设置有烟道井; 2, 与 03户型有对视; 3, 阳台与厨房有高差; 4, 厨房阳台有排水管。	1, 主朝向为东向;
	(03)	1, 户门朝向走廊; 2, 入户右侧墙面设置有强弱电箱;	1, 凸窗有遮阳构件造型; 2, 靠凸窗位置有结构柱凸出; 3, 墙面与天花板交接处有梁凸出;	1, 外墙有空调外机位; 2, 凸窗有遮阳构件造型;		1, 有管井; 2, 有降板, 未回填; 3, 与 02户型有对视; 4, 外墙有空调外机位; 5, 外窗开向空调机位; 6, 墙面与天花板交接处有梁凸出	1, 厨房与餐厅有高差; 2, 结构因素, 墙体厚度不一致有凹凸; 3, 墙面与天花板交接处有梁凸出; 4, 门后有凸出墙面结构柱;	1, 设置有烟道井; 2, 厨房阳台有排水管。	1, 设置有烟道井; 2, 与 02户型有对视; 3, 阳台与厨房有高差; 4, 厨房阳台有排水管。	1, 主朝向为东向;
	(04)	1, 户门朝向走廊; 2, 入户右侧墙面设置有强弱电箱; 3, 入户左侧墙体因结构因素有局部突出; 4, 入户门顶上, 墙面与天花板交接处有梁凸出;	1, 外墙有空调外机位; 2, 外墙有商业排油烟井道和地下室烟道; 3, 凸窗有遮阳构件造型; 4, 靠凸窗、及衣柜位置有结构柱凸出; 5, 墙面与天花板交接处有梁凸出;	1, 外墙有空调外机位; 2, 凸窗有遮阳构件造型;		1, 有管井; 2, 有降板, 未回填; 3, 外墙有空调外机位; 4, 外窗有遮阳构件造型; 5, 外窗开向空调机位; 6, 墙面与天花板交接处有梁凸出	1, 厨房与餐厅有高差; 2, 结构因素, 墙体厚度不一致有凹凸; 3, 墙面与天花板交接处有梁凸出; 4, 门后有凸出墙面结构柱;	1, 设置有烟道井; 2, 厨房阳台有排水管。	1, 设置有烟道井; 2, 阳台与厨房有高差; 3, 厨房阳台有排水管。	1, 走廊端户; 2, 主朝向为南向;
	(05)	1, 户门朝向走廊; 2, 入户右侧墙面设置有强弱电箱; 3, 入户左侧墙体因结构因素有局部突出; 4, 入户门顶上, 墙面与天花板交接处有梁凸出;	1, 外墙有空调外机位; 2, 凸窗有遮阳构件造型; 3, 靠凸窗位置有结构柱凸出; 4, 墙面与天花板交接处有梁凸出;	1, 外墙有空调外机位; 2, 凸窗有遮阳构件造型;		1, 有管井; 2, 有降板, 未回填; 3, 与 06户型有对视; 4, 外墙有空调外机位; 5, 外窗开向空调机位; 6, 墙面与天花板交接处有梁凸出	1, 厨房与餐厅有高差; 2, 结构因素, 墙体厚度不一致有凹凸; 3, 墙面与天花板交接处有梁凸出; 4, 门后有凸出墙面结构柱;	1, 设置有烟道井; 2, 厨房阳台有排水管。	1, 设置有烟道井; 2, 与 03户型有对视; 3, 阳台与厨房有高差; 4, 厨房阳台有排水管。	1, 主朝向为南向;

注: 如买受人自愿选择购买上述住房, 日后不得以此为理由退房或调房。

## 2栋A座

楼层	户型 (房号)	客厅、餐厅	卧室一	卧室二	卧室三	卫生间	厨房	阳台一 (客厅)	阳台二 (厨房)	其他
9F - 33F	(06)	1, 户门朝向走廊; 2, 入户右侧墙面设置有强弱电箱; 3, 入户左侧墙体因结构因素有局部突出; 4, 入户门顶上, 墙面与天花板交接处有梁凸出	1, 外墙有空调外机位; 2, 凸窗有遮阳构件造型; 3, 靠凸窗位置有结构柱凸出; 4, 墙面与天花板交接处有梁凸出;	1, 外墙有空调外机位; 2, 凸窗有遮阳构件造型;		1, 有管井; 2, 有降板, 未回填; 3, 与 05户型有对视; 4, 外窗有遮阳构件造型; 5, 外窗有遮阳构件造型; 6, 外窗开向空调机位; 7, 墙面与天花板交接处有梁凸出;	1, 厨房与餐厅有高差; 2, 结构因素, 墙体厚度不一致有凹凸; 3, 墙面与天花板交接处有梁凸出; 4, 门后有凸出墙面结构柱;	1, 设置有烟道井; 2, 厨房阳台有排水管。	1, 设置有烟道井; 2, 与 03户型有对视; 3, 阳台与厨房有高差; 4, 厨房阳台有排水管。	1, 主朝向为南向;
	(07)	1, 户门朝向走廊; 2, 入户右侧墙面设置有强弱电箱; 3, 入户左侧墙体因结构因素有局部突出; 4, 入户门顶上, 墙面与天花板交接处有梁凸出	1, 外墙有空调外机位; 2, 外墙有商业排油烟井道; 3, 凸窗有遮阳构件造型; 4, 靠凸窗、及衣柜位置有结构柱凸出; 5, 墙面与天花板交接处有梁凸出;	1, 外墙有空调外机位; 2, 凸窗有遮阳构件造型;		1, 有管井; 2, 有降板, 未回填; 3, 外墙有空调外机位; 4, 外窗有遮阳构件造型; 5, 外窗开向空调机位; 6, 墙面与天花板交接处有梁凸出;	1, 厨房与餐厅有高差; 2, 结构因素, 墙体厚度不一致有凹凸; 3, 墙面与天花板交接处有梁凸出;	1, 设置有烟道井; 2, 厨房阳台有排水管。	1, 设置有烟道井; 2, 与 03户型有对视; 3, 阳台与厨房有高差; 4, 厨房阳台有排水管。	1, 走廊端户; 2, 主朝向为南向;
	(08)	1, 户门朝向走廊; 2, 入户右侧墙面设置有强弱电箱;	1, 凸窗有遮阳构件造型; 2, 靠凸窗位置有结构柱凸出; 3, 墙面与天花板交接处有梁凸出;	1, 外墙有空调外机位; 2, 凸窗有遮阳构件造型;		1, 有管井; 2, 有降板, 未回填; 3, 与 02户型有对视; 4, 外墙有空调外机位; 5, 外窗开向空调机位; 6, 墙面与天花板交接处有梁凸出;	1, 厨房与餐厅有高差; 2, 结构因素, 墙体厚度不一致有凹凸; 3, 墙面与天花板交接处有梁凸出; 4, 门后有凸出墙面结构柱;	1, 设置有烟道井; 2, 厨房阳台有排水管。	1, 设置有烟道井; 2, 与 02户型有对视; 3, 阳台与厨房有高差; 4, 厨房阳台有排水管。	1, 主朝向为西向;
	(09)	1, 户门朝向外廊; 2, 入户右侧墙面设置有强弱电箱; 3, 入户左侧墙体因结构因素有局部突出; 4, 入户门顶上, 墙面与天花板交接处有梁凸出;	1, 外墙有空调外机位; 2, 凸窗有遮阳构件造型; 3, 墙面与天花板交接处有梁凸出; 4, 靠凸窗位置有结构柱凸出;	1, 外墙有空调外机位; 2, 凸窗有遮阳构件造型;		1, 有管井; 2, 有降板, 未回填; 3, 与 08户型有对视; 4, 外窗开向空调机位; 5, 墙面与天花板交接处有梁凸出;	1, 厨房与餐厅有高差; 2, 结构因素, 墙体厚度不一致有凹凸; 3, 墙面与天花板交接处有梁凸出;	1, 设置有烟道井; 2, 厨房阳台有排水管。	1, 设置有烟道井; 2, 与 08户型有对视; 3, 阳台与厨房有高差; 4, 厨房阳台有排水管。	1, 主朝向为西向;
	(10)	1, 户门朝向外廊; 2, 入户右侧墙面设置有强弱电箱; 3, 入户左侧墙体因结构因素有局部突出; 4, 入户门顶上, 墙面与天花板交接处有梁凸出;	1, 外墙有空调外机位; 2, 凸窗有遮阳构件造型; 3, 墙面与天花板交接处有梁凸出; 4, 靠凸窗、及衣柜位置有结构柱凸出;	1, 外墙有空调外机位; 2, 凸窗有遮阳构件造型;		1, 有管井; 2, 有降板, 未回填; 3, 外墙有空调外机位; 4, 外窗开向空调机位; 5, 墙面与天花板交接处有梁凸出;	1, 厨房与餐厅有高差; 2, 结构因素, 墙体厚度不一致有凹凸; 3, 墙面与天花板交接处有梁凸出;	1, 设置有烟道井; 2, 厨房阳台有排水管。	1, 设置有烟道井; 2, 阳台与厨房有高差; 3, 厨房阳台有排水管。	1, 外廊端户; 2, 主朝向为西向;

## 2栋B座

楼层	户型 (房号)	客厅、餐厅	卧室一	卧室二	卧室三	卫生间	厨房	阳台一 (客厅)	阳台二 (厨房)	其他
3F	(01)	1, 户门朝向外廊; 2, 入户右侧墙面设置有强弱电箱; 3, 入户左侧墙体因结构因素有局部突出; 4, 入户门顶上, 墙面与天花板交接处有梁凸出;	1, 外墙有空调外机位; 2, 凸窗有遮阳构件造型; 3, 墙面与天花板交接处有梁凸出; 4, 靠凸窗、及衣柜位置有结构柱凸出	1, 外墙有空调外机位; 2, 凸窗有遮阳构件造型;		1, 有管井 2, 有降板, 未回填; 3, 外墙有空调外机位; 4, 外窗开向空调机位。 5, 墙面与天花板交接处有梁凸出	1, 厨房与餐厅有高差; 2, 结构因素, 墙体厚度不一致有凹凸; 3, 墙面与天花板交接处有梁凸出	1, 阳台外侧有大平板; 2, 阳台外设有空调外机位; 3, 客厅阳台有排水管。	1, 设置有烟道井; 2, 厨房阳台有排水管。	1, 外廊端户; 2, 主朝向为东向; 3, 局部剪力墙厚度为250
	(02)	1, 户门朝向外廊; 2, 入户左侧墙面设置有强弱电箱; 3, 入户右侧墙体因结构因素有局部突出; 4, 入户门顶上, 墙面与天花板交接处有梁凸出;	1, 外墙有空调外机位; 2, 凸窗有遮阳构件造型; 3, 墙面与天花板交接处有梁凸出; 4, 靠凸窗位置有结构柱凸出	1, 外墙有空调外机位; 2, 凸窗有遮阳构件造型;		1, 有管井 2, 有降板, 未回填; 3, 与03户型有对视; 4, 与03户型有对视; 5, 外窗开向空调机位; 6, 墙面与天花板交接处有梁凸出	1, 厨房与餐厅有高差; 2, 结构因素, 墙体厚度不一致有凹凸; 3, 墙面与天花板交接处有梁凸出	1, 阳台外侧有大平板; 2, 阳台外设有空调外机位; 3, 客厅阳台有排水管。	1, 设置有烟道井; 2, 与03户型有对视; 3, 厨房阳台有排水管。	1, 主朝向为东向; 2, 局部剪力墙厚度为250
	(03)	1, 户门朝向走道; 2, 入户右侧墙面设置有强弱电箱;	1, 凸窗有遮阳构件造型; 2, 靠凸窗位置有结构柱凸出; 3, 墙面与天花板交接处有梁凸出;	1, 外墙有空调外机位; 2, 凸窗有遮阳构件造型;		1, 有管井 2, 有降板, 未回填; 3, 与02户型有对视; 4, 外墙有空调外机位; 5, 外窗开向空调机位; 6, 墙面与天花板交接处有梁凸出	1, 厨房与餐厅有高差; 2, 结构因素, 墙体厚度不一致有凹凸; 3, 墙面与天花板交接处有梁凸出; 4, 门后有凸出墙面结构柱;	1, 阳台外设有空调外机位; 2, 客厅阳台有排水管。	1, 设置有烟道井; 2, 与02户型有对视; 3, 厨房阳台有排水管。	1, 主朝向为东向; 2, 局部剪力墙厚度为250
	(04)	1, 户门朝向走道; 2, 入户右侧墙面设置有强弱电箱; 3, 入户左侧墙体因结构因素有局部突出; 4, 入户门顶上, 墙面与天花板交接处有梁凸出;	1, 外墙有空调外机位; 2, 外墙有商业排油烟井道和地下室烟道; 3, 凸窗有遮阳构件造型; 4, 靠凸窗、及衣柜位置有结构柱凸出; 5, 墙面与天花板交接处有梁凸出;	1, 外墙有空调外机位; 2, 凸窗有遮阳构件造型;		1, 有管井; 2, 有降板, 未回填; 3, 外墙有空调外机位; 4, 外窗有遮阳构件造型; 5, 墙面与天花板交接处有梁凸出	1, 厨房与餐厅有高差; 2, 结构因素, 墙体厚度不一致有凹凸; 3, 墙面与天花板交接处有梁凸出; 4, 门后有凸出墙面结构柱;	1, 阳台外侧有大平板; 2, 阳台外设有空调外机位; 3, 客厅阳台有排水管。	1, 设置有烟道井; 2, 阳台与厨房有高差; 3, 厨房阳台有排水管。	1, 走道端户; 2, 主朝向为南向; 3, 局部剪力墙厚度为250
	(05)	1, 户门朝向走道; 2, 入户左侧墙面设置有强弱电箱; 3, 入户右侧墙体因结构因素有局部突出; 4, 入户门顶上, 墙面与天花板交接处有梁凸出;	1, 外墙有空调外机位; 2, 凸窗有遮阳构件造型; 3, 墙面与天花板交接处有梁凸出; 4, 靠凸窗位置有结构柱凸出	1, 外墙有空调外机位; 2, 凸窗有遮阳构件造型;		1, 有管井 2, 有降板, 未回填; 3, 与06户型有对视; 4, 外墙有空调外机位; 5, 外窗开向空调机位; 6, 墙面与天花板交接处有梁凸出	1, 厨房与餐厅有高差; 2, 结构因素, 墙体厚度不一致有凹凸; 3, 墙面与天花板交接处有梁凸出; 4, 门后有凸出墙面结构柱;	1, 阳台外侧有大平板; 2, 阳台外设有空调外机位; 3, 客厅阳台有排水管。	1, 设置有烟道井; 2, 与06户型有对视; 3, 阳台与厨房有高差; 4, 厨房阳台有排水管。	1, 主朝向为南向; 2, 局部剪力墙厚度为250

注: 如买受人自愿选择购买上述住房, 日后不得以此理由退房或调房。

## 2栋B座

楼层	户型 (房号)	客厅、餐厅	卧室一	卧室二	卧室三	卫生间	厨房	阳台一 (客厅)	阳台二 (厨房)	其他
3F	(06)	1, 户门朝向走道; 2, 入户右侧墙面设置有强弱电箱; 3, 入户左侧墙体因结构因素有局部突出; 4, 入户门顶上, 墙面与天花板交接处有梁凸出;	1, 外墙有空调外机位; 2, 凸窗有遮阳构件造型; 3, 靠凸窗位置有结构柱凸出; 4, 墙面与天花板交接处有梁凸出;	1, 外墙有空调外机位; 2, 凸窗有遮阳构件造型;		1, 有管井; 2, 有降板, 未回填; 3, 与05户型有对视; 4, 外窗有遮阳构件造型; 5, 外窗有遮阳构件造型; 6, 外窗开向空调机位; 7, 墙面与天花板交接处有梁凸出	1, 厨房与餐厅有高差; 2, 结构因素, 墙体厚度不一致有凹凸; 3, 墙面与天花板交接处有梁凸出 4, 门后有凸出墙面结构柱;	1, 阳台外侧有大平板; 2, 阳台外设有空调外机位; 3, 客厅阳台有排水管。	1, 设置有烟道井; 2, 与05户型有对视; 3, 阳台与厨房有高差; 4, 厨房阳台有排水管。	1, 主朝向为南向; 2, 局部剪力墙厚度为250
	(07)	1, 户门朝向走道; 2, 入户右侧墙面设置有强弱电箱; 3, 入户左侧墙体因结构因素有局部突出; 4, 入户门顶上, 墙面与天花板交接处有梁凸出;	1, 外墙有空调外机位; 2, 外墙有商业排油烟井道; 3, 凸窗有遮阳构件造型; 4, 靠凸窗、及衣柜位置有结构柱凸出; 5, 墙面与天花板交接处有梁凸出;	1, 外墙有空调外机位; 2, 凸窗有遮阳构件造型;		1, 有管井; 2, 有降板, 未回填; 3, 与02户型有对视; 4, 外窗有遮阳构件造型; 5, 外窗开向空调机位; 6, 墙面与天花板交接处有梁凸出	1, 厨房与餐厅有高差; 2, 结构因素, 墙体厚度不一致有凹凸; 3, 墙面与天花板交接处有梁凸出 4, 门后有凸出墙面结构柱;	1, 阳台外侧有大平板; 2, 客厅阳台有排水管。	1, 设置有烟道井; 2, 厨房阳台有排水管。	1, 走道端户; 2, 主朝向为南向; 3, 局部剪力墙厚度为250
	(08)	1, 户门朝向走道; 2, 入户左侧墙面设置有强弱电箱;	1, 凸窗有遮阳构件造型; 2, 靠凸窗位置有结构柱凸出; 3, 墙面与天花板交接处有梁凸出;	1, 外墙有空调外机位; 2, 凸窗有遮阳构件造型;		1, 有管井; 2, 有降板, 未回填; 3, 与02户型有对视; 4, 外墙有空调外机位; 5, 外窗开向空调机位; 6, 墙面与天花板交接处有梁凸出	1, 厨房与餐厅有高差; 2, 结构因素, 墙体厚度不一致有凹凸; 3, 墙面与天花板交接处有梁凸出 4, 门后有凸出墙面结构柱;	1, 阳台外设有空调外机位; 2, 客厅阳台有排水管。	1, 设置有烟道井; 2, 与09户型有对视; 3, 阳台与厨房有高差; 4, 厨房阳台有排水管。	1, 主朝向为西向; 2, 局部剪力墙厚度为250
	(09)	1, 户门朝向外廊; 2, 入户右侧墙面设置有强弱电箱; 3, 入户右侧墙体因结构因素有局部突出; 4, 入户门顶上, 墙面与天花板交接处有梁凸出;	1, 外墙有空调外机位; 2, 凸窗有遮阳构件造型; 3, 墙面与天花板交接处有梁凸出; 4, 靠凸窗、及衣柜位置有结构柱凸出;	1, 外墙有空调外机位; 2, 凸窗有遮阳构件造型;		1, 有管井; 2, 有降板, 未回填; 3, 与08户型有对视; 4, 外窗开向空调机位; 5, 墙面与天花板交接处有梁凸出	1, 厨房与餐厅有高差; 2, 结构因素, 墙体厚度不一致有凹凸; 3, 墙面与天花板交接处有梁凸出;	1, 阳台外侧有大平板; 2, 阳台外设有空调外机位; 3, 客厅阳台有排水管。	1, 设置有烟道井; 2, 与08户型有对视; 3, 厨房阳台有排水管。	1, 主朝向为西向; 2, 局部剪力墙厚度为250
	(10)	1, 户门朝向外廊; 2, 入户右侧墙面设置有强弱电箱; 3, 入户右侧墙体因结构因素有局部突出; 4, 入户门顶上, 墙面与天花板交接处有梁凸出;	1, 外墙有空调外机位; 2, 凸窗有遮阳构件造型; 3, 墙面与天花板交接处有梁凸出; 4, 靠凸窗、及衣柜位置有结构柱凸出;	1, 外墙有空调外机位; 2, 凸窗有遮阳构件造型;		1, 有管井; 2, 有降板, 未回填; 3, 外墙有空调外机位; 4, 外窗开向空调机位; 5, 墙面与天花板交接处有梁凸出	1, 厨房与餐厅有高差; 2, 结构因素, 墙体厚度不一致有凹凸; 3, 墙面与天花板交接处有梁凸出;	1, 阳台外侧有大平板; 2, 阳台外设有空调外机位; 3, 客厅阳台有排水管。	1, 设置有烟道井; 2, 厨房阳台有排水管。	1, 主朝向为南向; 2, 局部剪力墙厚度为250

## 2栋B座

楼层	户型 (房号)	客厅、餐厅	卧室一	卧室二	卧室三	卫生间	厨房	阳台一 (客厅)	阳台二 (厨房)	其他
4F - 8F	(01)	1, 户门朝向外廊; 2, 入户右侧墙面设置有强弱电箱; 3, 入户左侧墙体因结构因素有局部突出; 4, 入户门顶上, 墙面与天花板交接处有梁凸出;	1, 外墙有空调外机位; 2, 凸窗有遮阳构件造型; 3, 墙面与天花板交接处有梁凸出; 4, 靠凸窗、及衣柜位置有结构柱凸出	1, 外墙有空调外机位; 2, 凸窗有遮阳构件造型;		1, 有管井; 2, 有降板, 未回填; 3, 外墙有空调外机位; 4, 外窗开向空调机位; 5, 墙面与天花板交接处有梁凸出	1, 厨房与餐厅有高差; 2, 结构因素, 墙体厚度不一致有凹凸; 3, 墙面与天花板交接处有梁凸出	1, 设置有烟道井; 2, 厨房阳台有排水管。	1, 设置有烟道井; 2, 阳台与厨房有高差; 3, 厨房阳台有排水管。	1, 外廊端户; 2, 主朝向为东向; 3, 局部剪力墙厚度为250
	(02)	1, 户门朝向外廊; 2, 入户右侧墙面设置有强弱电箱; 3, 入户左侧墙体因结构因素有局部突出; 4, 入户门顶上, 墙面与天花板交接处有梁凸出;	1, 外墙有空调外机位; 2, 凸窗有遮阳构件造型; ; 3, 墙面与天花板交接处有梁凸出; 4, 靠凸窗位置有结构柱凸出	1, 外墙有空调外机位; 2, 凸窗有遮阳构件造型;		1, 有管井; 2, 有降板, 未回填; 3, 外墙有空调外机位; 4, 与 03户型有对视; 5, 外窗开向空调机位; 6, 墙面与天花板交接处有梁凸出	1, 厨房与餐厅有高差; 2, 结构因素, 墙体厚度不一致有凹凸; 3, 墙面与天花板交接处有梁凸出	1, 设置有烟道井; 2, 厨房阳台有排水管。	1, 设置有烟道井; 2, 与03户型有对视; 3, 阳台与厨房有高差; 4, 厨房阳台有排水管。	1, 主朝向为东向; 2, 局部剪力墙厚度为250
	(03)	1, 户门朝向走廊; 2, 入户右侧墙面设置有强弱电箱;	1, 凸窗有遮阳构件造型; 2, 靠凸窗位置有结构柱凸出; 3, 墙面与天花板交接处有梁凸出;	1, 外墙有空调外机位; 2, 凸窗有遮阳构件造型;		1, 有管井; 2, 有降板, 未回填; 3, 与 02户型有对视; 4, 外墙有空调外机位; 5, 外窗开向空调机位; 6, 墙面与天花板交接处有梁凸出	1, 厨房与餐厅有高差; 2, 结构因素, 墙体厚度不一致有凹凸; 3, 墙面与天花板交接处有梁凸出; 4, 门后有凸出墙面结构柱;	1, 设置有烟道井; 2, 厨房阳台有排水管。	1, 设置有烟道井; 2, 与02户型有对视; 3, 阳台与厨房有高差; 4, 厨房阳台有排水管。	1, 主朝向为东向; 2, 局部剪力墙厚度为250
	(04)	1, 户门朝向走廊; 2, 入户右侧墙面设置有强弱电箱; 3, 入户左侧墙体因结构因素有局部突出; 4, 入户门顶上, 墙面与天花板交接处有梁凸出;	1, 外墙有空调外机位; 2, 外墙有商业排烟管道和地下室烟道; 3, 凸窗有遮阳构件造型; 4, 靠凸窗、及衣柜位置有结构柱凸出; 5, 墙面与天花板交接处有梁凸出;	1, 外墙有空调外机位; 2, 凸窗有遮阳构件造型;		1, 有管井; 2, 有降板, 未回填; 3, 外墙有空调外机位; 4, 外窗有遮阳构件造型; 5, 外窗开向空调机位; 6, 墙面与天花板交接处有梁凸出	1, 厨房与餐厅有高差; 2, 结构因素, 墙体厚度不一致有凹凸; 3, 墙面与天花板交接处有梁凸出; 4, 门后有凸出墙面结构柱;	1, 设置有烟道井; 2, 厨房阳台有排水管。	1, 设置有烟道井; 2, 阳台与厨房有高差; 3, 厨房阳台有排水管。	1, 走廊端户; 2, 主朝向为南向; 3, 局部剪力墙厚度为250
	(05)	1, 户门朝向走廊; 2, 入户右侧墙面设置有强弱电箱; 3, 入户左侧墙体因结构因素有局部突出; 4, 入户门顶上, 墙面与天花板交接处有梁凸出;	1, 外墙有空调外机位; 2, 凸窗有遮阳构件造型; 3, 靠凸窗位置有结构柱凸出; 4, 墙面与天花板交接处有梁凸出;	1, 外墙有空调外机位; 2, 凸窗有遮阳构件造型;		1, 有管井; 2, 有降板, 未回填; 3, 与 06户型有对视; 4, 外墙有空调外机位; 5, 外窗开向空调机位; 6, 墙面与天花板交接处有梁凸出	1, 厨房与餐厅有高差; 2, 结构因素, 墙体厚度不一致有凹凸; 3, 墙面与天花板交接处有梁凸出; 4, 门后有凸出墙面结构柱;	1, 设置有烟道井; 2, 厨房阳台有排水管。	1, 设置有烟道井; 2, 与03户型有对视; 3, 阳台与厨房有高差; 4, 厨房阳台有排水管。	1, 主朝向为南向; 2, 局部剪力墙厚度为250

注: 如买受人自愿选择购买上述住房, 日后不得以此理由退房或调房。

## 2栋B座

楼层	户型 (房号)	客厅、餐厅	卧室一	卧室二	卧室三	卫生间	厨房	阳台一 (客厅)	阳台二 (厨房)	其他
4F - 8F	(06)	1, 户门朝向走廊; 2, 入户右侧墙面设置有强弱电箱; 3, 入户左侧墙体因结构因素有局部突出; 4, 入户门顶上, 墙面与天花板交接处有梁凸出	1, 外墙有空调外机位; 2, 凸窗有遮阳构件造型; 3, 靠凸窗位置有结构柱凸出; 4, 墙面与天花板交接处有梁凸出;	1, 外墙有空调外机位; 2, 凸窗有遮阳构件造型;		1, 有管井; 2, 有降板, 未回填; 3, 与 05户型有对视; 4, 外窗有遮阳构件造型; 5, 外窗有遮阳构件造型; 6, 外窗开向空调机位; 7, 墙面与天花板交接处有梁凸出;	1, 厨房与餐厅有高差; 2, 结构因素, 墙体厚度不一致有凹凸; 3, 墙面与天花板交接处有梁凸出; 4, 门后有凸出墙面结构柱;	1, 设置有烟道井; 2, 厨房阳台有排水管。	1, 设置有烟道井; 2, 与 03户型有对视; 3, 阳台与厨房有高差; 4, 厨房阳台有排水管。	1, 主朝向为南向; 2, 局部剪力墙厚度为250
	(07)	1, 户门朝向走廊; 2, 入户右侧墙面设置有强弱电箱; 3, 入户左侧墙体因结构因素有局部突出; 4, 入户门顶上, 墙面与天花板交接处有梁凸出	1, 外墙有空调外机位; 2, 外墙有商业排烟烟道; 3, 凸窗有遮阳构件造型; 4, 靠凸窗、及衣柜位置有结构柱凸出; 5, 墙面与天花板交接处有梁凸出;	1, 外墙有空调外机位; 2, 凸窗有遮阳构件造型;		1, 有管井; 2, 有降板, 未回填; 3, 外墙有空调外机位; 4, 外窗有遮阳构件造型; 5, 外窗开向空调机位; 6, 墙面与天花板交接处有梁凸出;	1, 厨房与餐厅有高差; 2, 结构因素, 墙体厚度不一致有凹凸; 3, 墙面与天花板交接处有梁凸出;	1, 设置有烟道井; 2, 厨房阳台有排水管。	1, 设置有烟道井; 2, 与 03户型有对视; 3, 阳台与厨房有高差; 4, 厨房阳台有排水管。	1, 走廊端户; 2, 主朝向为南向; 3, 局部剪力墙厚度为250
	(08)	1, 户门朝向走廊; 2, 入户右侧墙面设置有强弱电箱;	1, 凸窗有遮阳构件造型; 2, 靠凸窗位置有结构柱凸出; 3, 墙面与天花板交接处有梁凸出;	1, 外墙有空调外机位; 2, 凸窗有遮阳构件造型;		1, 有管井; 2, 有降板, 未回填; 3, 与 02户型有对视; 4, 外墙有空调外机位; 5, 外窗开向空调机位; 6, 墙面与天花板交接处有梁凸出;	1, 厨房与餐厅有高差; 2, 结构因素, 墙体厚度不一致有凹凸; 3, 墙面与天花板交接处有梁凸出; 4, 门后有凸出墙面结构柱;	1, 设置有烟道井; 2, 厨房阳台有排水管。	1, 设置有烟道井; 2, 与02户型有对视; 3, 阳台与厨房有高差; 4, 厨房阳台有排水管。	1, 主朝向为西向; 2, 局部剪力墙厚度为250
	(09)	1, 户门朝向外廊; 2, 入户右侧墙面设置有强弱电箱; 3, 入户左侧墙体因结构因素有局部突出; 4, 入户门顶上, 墙面与天花板交接处有梁凸出;	1, 外墙有空调外机位; 2, 凸窗有遮阳构件造型; 3, 墙面与天花板交接处有梁凸出; 4, 靠凸窗位置有结构柱凸出;	1, 外墙有空调外机位; 2, 凸窗有遮阳构件造型;		1, 有管井; 2, 有降板, 未回填; 3, 与 08户型有对视; 4, 外窗开向空调机位; 5, 墙面与天花板交接处有梁凸出;	1, 厨房与餐厅有高差; 2, 结构因素, 墙体厚度不一致有凹凸; 3, 墙面与天花板交接处有梁凸出;	1, 设置有烟道井; 2, 厨房阳台有排水管。	1, 设置有烟道井; 2, 与 08户型有对视; 3, 阳台与厨房有高差; 4, 厨房阳台有排水管。	1, 主朝向为西向; 2, 局部剪力墙厚度为250
(10)	1, 户门朝向外廊; 2, 入户右侧墙面设置有强弱电箱; 3, 入户左侧墙体因结构因素有局部突出; 4, 入户门顶上, 墙面与天花板交接处有梁凸出;	1, 外墙有空调外机位; 2, 凸窗有遮阳构件造型; 3, 墙面与天花板交接处有梁凸出; 4, 靠凸窗、及衣柜位置有结构柱凸出;	1, 外墙有空调外机位; 2, 凸窗有遮阳构件造型;		1, 有管井; 2, 有降板, 未回填; 3, 外墙有空调外机位; 5, 墙面与天花板交接处有梁凸出;	1, 厨房与餐厅有高差; 2, 结构因素, 墙体厚度不一致有凹凸; 3, 墙面与天花板交接处有梁凸出;	1, 设置有烟道井; 2, 厨房阳台有排水管。	1, 设置有烟道井; 2, 阳台与厨房有高差; 3, 厨房阳台有排水管。	1, 外廊端户; 2, 主朝向为西向; 3, 局部剪力墙厚度为250	

## 2栋B座

楼层	户型 (房号)	客厅、餐厅	卧室一	卧室二	卧室三	卫生间	厨房	阳台一 (客厅)	阳台二 (厨房)	其他
9F - 33F	(01)	1, 户门朝向外廊; 2, 入户右侧墙面设置有强弱电箱; 3, 入户左侧墙体因结构因素有局部突出; 4, 入户门顶上, 墙面与天花板交接处有梁凸出;	1, 外墙有空调外机位; 2, 凸窗有遮阳构件造型; 3, 墙面与天花板交接处有梁凸出; 4, 靠凸窗、及衣柜位置有结构柱凸出;	1, 外墙有空调外机位; 2, 凸窗有遮阳构件造型;		1, 有管井; 2, 有降板, 未回填; 3, 外墙有空调外机位; 4, 外窗开向空调机位; 5, 墙面与天花板交接处有梁凸出;	1, 厨房与餐厅有高差; 2, 结构因素, 墙体厚度不一致有凹凸; 3, 墙面与天花板交接处有梁凸出;	1, 设置有烟道井; 2, 厨房阳台有排水管。	1, 设置有烟道井; 2, 阳台与厨房有高差; 3, 厨房阳台有排水管。	1, 外廊端户; 2, 主朝向为东向;
	(02)	1, 户门朝向外廊; 2, 入户右侧墙面设置有强弱电箱; 3, 入户左侧墙体因结构因素有局部突出;	1, 外墙有空调外机位; 2, 凸窗有遮阳构件造型;	1, 外墙有空调外机位; 2, 凸窗有遮阳构件造型;		1, 有管井; 2, 有降板, 未回填; 3, 外墙有空调外机位; 4, 与 03户型有对视; 5, 外窗开向空调机位; 6, 墙面与天花板交接处有梁凸出;	1, 厨房与餐厅有高差; 2, 结构因素, 墙体厚度不一致有凹凸; 3, 墙面与天花板交接处有梁凸出;	1, 设置有烟道井; 2, 厨房阳台有排水管。	1, 设置有烟道井; 2, 与 03户型有对视; 3, 阳台与厨房有高差; 4, 厨房阳台有排水管。	1, 主朝向为东向;
	(03)	1, 户门朝向走廊; 2, 入户右侧墙面设置有强弱电箱;	1, 凸窗有遮阳构件造型; 2, 靠凸窗位置有结构柱凸出; 3, 墙面与天花板交接处有梁凸出;	1, 外墙有空调外机位; 2, 凸窗有遮阳构件造型;		1, 有管井; 2, 有降板, 未回填; 3, 与 02户型有对视; 4, 外墙有空调外机位; 5, 外窗开向空调机位; 6, 墙面与天花板交接处有梁凸出;	1, 厨房与餐厅有高差; 2, 结构因素, 墙体厚度不一致有凹凸; 3, 墙面与天花板交接处有梁凸出; 4, 门后有凸出墙面结构柱;	1, 设置有烟道井; 2, 厨房阳台有排水管。	1, 设置有烟道井; 2, 与 02户型有对视; 3, 阳台与厨房有高差; 4, 厨房阳台有排水管。	1, 主朝向为东向;
	(04)	1, 户门朝向走廊; 2, 入户右侧墙面设置有强弱电箱; 3, 入户左侧墙体因结构因素有局部突出; 4, 入户门顶上, 墙面与天花板交接处有梁凸出;	1, 外墙有空调外机位; 2, 外墙有商业排油烟井道和地下室烟道; 3, 凸窗有遮阳构件造型; 4, 靠凸窗、及衣柜位置有结构柱凸出; 5, 墙面与天花板交接处有梁凸出;	1, 外墙有空调外机位; 2, 凸窗有遮阳构件造型;		1, 有管井; 2, 有降板, 未回填; 3, 外墙有空调外机位; 4, 外窗有遮阳构件造型; 5, 外窗开向空调机位; 6, 墙面与天花板交接处有梁凸出;	1, 厨房与餐厅有高差; 2, 结构因素, 墙体厚度不一致有凹凸; 3, 墙面与天花板交接处有梁凸出; 4, 门后有凸出墙面结构柱;	1, 设置有烟道井; 2, 厨房阳台有排水管。	1, 设置有烟道井; 2, 阳台与厨房有高差; 3, 厨房阳台有排水管。	1, 主朝向为南向;
	(05)	1, 户门朝向走廊; 2, 入户右侧墙面设置有强弱电箱; 3, 入户左侧墙体因结构因素有局部突出; 4, 入户门顶上, 墙面与天花板交接处有梁凸出;	1, 外墙有空调外机位; 2, 凸窗有遮阳构件造型; 3, 靠凸窗位置有结构柱凸出; 4, 墙面与天花板交接处有梁凸出;	1, 外墙有空调外机位; 2, 凸窗有遮阳构件造型;		1, 有管井; 2, 有降板, 未回填; 3, 与 06户型有对视; 4, 外墙有空调外机位; 5, 外窗开向空调机位; 6, 墙面与天花板交接处有梁凸出;	1, 厨房与餐厅有高差; 2, 结构因素, 墙体厚度不一致有凹凸; 3, 墙面与天花板交接处有梁凸出; 4, 门后有凸出墙面结构柱;	1, 设置有烟道井; 2, 厨房阳台有排水管。	1, 设置有烟道井; 2, 与 03户型有对视; 3, 阳台与厨房有高差; 4, 厨房阳台有排水管。	1, 主朝向为南向;

注: 如买受人自愿选择购买上述住房, 日后不得以此为由退房或调房。

## 2栋B座

楼层	户型 (房号)	客厅、餐厅	卧室一	卧室二	卧室三	卫生间	厨房	阳台一 (客厅)	阳台二 (厨房)	其他
9F - 33F	(06)	1, 户门朝向走廊; 2, 入户右侧墙面设置有强弱电箱; 3, 入户左侧墙体因结构因素有局部突出; 4, 入户门顶上, 墙面与天花板交接处有梁凸出;	1, 外墙有空调外机位; 2, 凸窗有遮阳构件造型; 3, 靠凸窗位置有结构柱凸出; 4, 墙面与天花板交接处有梁凸出;	1, 外墙有空调外机位; 2, 凸窗有遮阳构件造型;		1, 有管井; 2, 有降板, 未回填; 3, 与 05户型有对视; 4, 外窗有遮阳构件造型; 5, 外窗有遮阳构件造型; 6, 外窗开向空调机位; 7, 墙面与天花板交接处有梁凸出;	1, 厨房与餐厅有高差; 2, 结构因素, 墙体厚度不一致有凹凸; 3, 墙面与天花板交接处有梁凸出; 4, 门后有凸出墙面结构柱;	1, 设置有烟道井; 2, 厨房阳台有排水管。	1, 设置有烟道井; 2, 与 03户型有对视; 3, 阳台与厨房有高差; 4, 厨房阳台有排水管。	1, 主朝向为南向;
	(07)	1, 户门朝向走廊; 2, 入户右侧墙面设置有强弱电箱; 3, 入户左侧墙体因结构因素有局部突出; 4, 入户门顶上, 墙面与天花板交接处有梁凸出;	1, 外墙有空调外机位; 2, 外墙有商业排油烟井道; 3, 凸窗有遮阳构件造型; 4, 靠凸窗、及衣柜位置有结构柱凸出; 5, 墙面与天花板交接处有梁凸出;	1, 外墙有空调外机位; 2, 凸窗有遮阳构件造型;		1, 有管井; 2, 有降板, 未回填; 3, 外墙有空调外机位; 4, 外窗有遮阳构件造型; 5, 外窗开向空调机位; 6, 墙面与天花板交接处有梁凸出;	1, 厨房与餐厅有高差; 2, 结构因素, 墙体厚度不一致有凹凸; 3, 墙面与天花板交接处有梁凸出;	1, 设置有烟道井; 2, 厨房阳台有排水管。	1, 设置有烟道井; 2, 与 03户型有对视; 3, 阳台与厨房有高差; 4, 厨房阳台有排水管。	1, 主朝向为南向;
	(08)	1, 户门朝向走廊; 2, 入户右侧墙面设置有强弱电箱;	1, 凸窗有遮阳构件造型; 2, 靠凸窗位置有结构柱凸出; 3, 墙面与天花板交接处有梁凸出;	1, 外墙有空调外机位; 2, 凸窗有遮阳构件造型;		1, 有管井; 2, 有降板, 未回填; 3, 与 02户型有对视; 4, 外墙有空调外机位; 5, 外窗开向空调机位; 6, 墙面与天花板交接处有梁凸出;	1, 厨房与餐厅有高差; 2, 结构因素, 墙体厚度不一致有凹凸; 3, 墙面与天花板交接处有梁凸出; 4, 门后有凸出墙面结构柱;	1, 设置有烟道井; 2, 厨房阳台有排水管。	1, 设置有烟道井; 2, 与 02户型有对视; 3, 阳台与厨房有高差; 4, 厨房阳台有排水管。	1, 主朝向为西向;
	(09)	1, 户门朝向外廊; 2, 入户右侧墙面设置有强弱电箱; 3, 入户左侧墙体因结构因素有局部突出; 4, 入户门顶上, 墙面与天花板交接处有梁凸出;	1, 外墙有空调外机位; 2, 凸窗有遮阳构件造型; 3, 墙面与天花板交接处有梁凸出; 4, 靠凸窗位置有结构柱凸出;	1, 外墙有空调外机位; 2, 凸窗有遮阳构件造型;		1, 有管井; 2, 有降板, 未回填; 3, 与 08户型有对视; 4, 外窗开向空调机位; 5, 墙面与天花板交接处有梁凸出;	1, 厨房与餐厅有高差; 2, 结构因素, 墙体厚度不一致有凹凸; 3, 墙面与天花板交接处有梁凸出;	1, 设置有烟道井; 2, 厨房阳台有排水管。	1, 设置有烟道井; 2, 与 08户型有对视; 3, 阳台与厨房有高差; 4, 厨房阳台有排水管。	1, 主朝向为西向;
(10)	1, 户门朝向外廊; 2, 入户右侧墙面设置有强弱电箱; 3, 入户左侧墙体因结构因素有局部突出; 4, 入户门顶上, 墙面与天花板交接处有梁凸出;	1, 外墙有空调外机位; 2, 凸窗有遮阳构件造型; 3, 墙面与天花板交接处有梁凸出; 4, 靠凸窗、及衣柜位置有结构柱凸出;	1, 外墙有空调外机位; 2, 凸窗有遮阳构件造型;		1, 有管井; 2, 有降板, 未回填; 3, 外墙有空调外机位; 4, 外窗开向空调机位; 5, 墙面与天花板交接处有梁凸出;	1, 厨房与餐厅有高差; 2, 结构因素, 墙体厚度不一致有凹凸; 3, 墙面与天花板交接处有梁凸出;	1, 设置有烟道井; 2, 厨房阳台有排水管。	1, 设置有烟道井; 2, 阳台与厨房有高差; 3, 厨房阳台有排水管。	1, 外廊端户; 2, 主朝向为西向;	

### 3栋A座

楼层	户型 (房号)	客厅、餐厅	卧室一	卧室二	卧室三	卫生间	厨房	阳台一 (客厅)	阳台二 (厨房)	其他	
4F	(01)	1, 户门朝向外廊; 2, 入户右侧墙面设置有强弱电箱; 3, 入户左侧墙体因结构因素有局部突出; 4, 入户门顶上, 墙面与天花板交接处有梁凸出;	1, 外墙有空调外机位; 2, 凸窗有遮阳构件造型; 3, 墙面与天花板交接处有梁凸出; 4, 靠凸窗、及衣柜位置有结构柱凸出	1, 外墙有空调外机位; 2, 凸窗有遮阳构件造型;		1, 有管井 2, 有降板, 未回填; 3, 外墙有空调外机位; 4, 外窗开向空调机位; 5, 墙面与天花板交接处有梁凸出	1, 厨房与餐厅有高差; 2, 结构因素, 墙体厚度不一致有凹凸; 3, 墙面与天花板交接处有梁凸出	1, 阳台外侧有大平板; 2, 阳台外设有空调外机位; 3, 阳台与客厅有高差; 4, 客厅阳台有排水管。	1, 设置有烟道井; 2, 阳台与厨房有高差; 3, 厨房阳台有排水管。	1, 外廊端户; 2, 主朝向为东向; 3, 局部剪力墙厚度为250	
	(02)	1, 户门朝向外廊; 2, 入户左侧墙面设置有强弱电箱; 3, 入户右侧墙体因结构因素有局部突出; 4, 入户门顶上, 墙面与天花板交接处有梁凸出;	1, 外墙有空调外机位; 2, 凸窗有遮阳构件造型; 3, 墙面与天花板交接处有梁凸出; 4, 靠凸窗位置有结构柱凸出	1, 外墙有空调外机位; 2, 凸窗有遮阳构件造型;		1, 有管井 2, 有降板, 未回填; 3, 与03户型有对视; 4, 外窗开向空调机位; 5, 墙面与天花板交接处有梁凸出	1, 厨房与餐厅有高差; 2, 结构因素, 墙体厚度不一致有凹凸; 3, 墙面与天花板交接处有梁凸出	1, 阳台外侧有大平板; 2, 阳台外设有空调外机位; 3, 阳台与客厅有高差; 4, 客厅阳台有排水管。	1, 设置有烟道井; 2, 与03户型有对视; 3, 阳台与厨房有高差; 4, 厨房阳台有排水管。	1, 主朝向为东向; 2, 局部剪力墙厚度为250	
	(03)	1, 户门朝向走道; 2, 入户右侧墙面设置有强弱电箱;	1, 外墙有空调外机位; 2, 凸窗有遮阳构件造型; 3, 靠凸窗位置有结构柱凸出; 4, 墙面与天花板交接处有梁凸出;	1, 外墙有空调外机位; 2, 凸窗有遮阳构件造型; 3, 结构因素, 凸窗栏板侧有凹槽		1, 有管井 2, 有降板, 未回填; 3, 与02户型有对视; 4, 外墙有空调外机位; 5, 外窗开向空调机位; 6, 墙面与天花板交接处有梁凸出	1, 厨房与餐厅有高差; 2, 结构因素, 墙体厚度不一致有凹凸; 3, 墙面与天花板交接处有梁凸出; 4, 门后有凸出墙面结构柱;	1, 阳台外侧有大平板; 2, 阳台外设有空调外机位; 3, 阳台与客厅有高差; 4, 客厅阳台有排水管。	1, 设置有烟道井; 2, 与03户型有对视; 3, 阳台与厨房有高差; 4, 厨房阳台有排水管。	1, 主朝向为东向; 2, 局部剪力墙厚度为250	
	(04)	1, 户门朝向走道; 2, 入户右侧墙面设置有强弱电箱; 3, 入户左侧墙体因结构因素有局部突出; 4, 入户门顶上, 墙面与天花板交接处有梁凸出;	1, 外墙有空调外机位; 2, 外墙有商业排烟井道和地下室烟道; 3, 凸窗有遮阳构件造型; 4, 靠凸窗、及衣柜位置有结构柱凸出; 5, 墙面与天花板交接处有梁凸出;	1, 外墙有空调外机位; 2, 凸窗有遮阳构件造型;		1, 有管井; 2, 有降板, 未回填; 3, 外墙有空调外机位; 4, 外窗有遮阳构件造型; 5, 墙面与天花板交接处有梁凸出	1, 厨房与餐厅有高差; 2, 结构因素, 墙体厚度不一致有凹凸; 3, 墙面与天花板交接处有梁凸出; 4, 门后有凸出墙面结构柱;	1, 阳台外侧有大平板; 2, 阳台外设有空调外机位; 3, 客厅阳台有排水管。	1, 设置有烟道井; 2, 阳台与厨房有高差; 3, 厨房阳台有排水管。	1, 主朝向为南向; 2, 局部剪力墙厚度为250	
	(05)	1, 户门朝向走道; 2, 入户左侧墙面设置有强弱电箱; 3, 入户右侧墙体因结构因素有局部突出; 4, 入户门顶上, 墙面与天花板交接处有梁凸出;	1, 外墙有空调外机位; 2, 凸窗有遮阳构件造型; 3, 墙面与天花板交接处有梁凸出; 4, 靠凸窗位置有结构柱凸出	1, 外墙有空调外机位; 2, 凸窗有遮阳构件造型;		1, 有管井 2, 有降板, 未回填; 3, 与06户型有对视; 4, 外墙有空调外机位; 5, 外窗开向空调机位; 6, 墙面与天花板交接处有梁凸出	1, 厨房与餐厅有高差; 2, 结构因素, 墙体厚度不一致有凹凸; 3, 墙面与天花板交接处有梁凸出; 4, 门后有凸出墙面结构柱;	1, 阳台外侧有大平板; 2, 阳台外设有空调外机位; 3, 阳台与客厅有高差; 4, 客厅阳台有排水管。	1, 设置有烟道井; 2, 与03户型有对视; 3, 阳台与厨房有高差; 4, 厨房阳台有排水管。	1, 主朝向为南向; 2, 局部剪力墙厚度为250	

注: 如买受人自愿选择购买上述住房, 日后不得以此为由退房或调房。

### 3栋A座

楼层	户型 (房号)	客厅、餐厅	卧室一	卧室二	卧室三	卫生间	厨房	阳台一 (客厅)	阳台二 (厨房)	其他	
4F	(06)	1, 户门朝向走道; 2, 入户右侧墙面设置有强弱电箱; 3, 入户左侧墙体因结构因素有局部突出; 4, 入户门顶上, 墙面与天花板交接处有梁凸出;	1, 外墙有空调外机位; 2, 凸窗有遮阳构件造型;	1, 外墙有空调外机位; 2, 凸窗有遮阳构件造型;		1, 有管井; 2, 有降板, 未回填; 3, 与05户型有对视; 4, 外窗有遮阳构件造型; 5, 外窗有遮阳构件造型; 6, 外窗开向空调机位;	1, 厨房与餐厅有高差; 2, 结构因素, 墙体厚度不一致有凹凸;	1, 阳台外侧有大平板; 2, 阳台外设有空调外机位; 3, 阳台与客厅有高差; 4, 客厅阳台有排水管。	1, 设置有烟道井; 2, 与03户型有对视; 3, 阳台与厨房有高差; 4, 厨房阳台有排水管。	1, 主朝向为南向; 2, 局部剪力墙厚度为250	
	(07)	1, 户门朝向走道; 2, 入户右侧墙面设置有强弱电箱; 3, 入户左侧墙体因结构因素有局部突出; 4, 入户门顶上, 墙面与天花板交接处有梁凸出;	1, 外墙有空调外机位; 2, 外墙有商业排烟井道; 3, 凸窗有遮阳构件造型; 4, 靠凸窗、及衣柜位置有结构柱凸出; 5, 墙面与天花板交接处有梁凸出;	1, 外墙有空调外机位; 2, 凸窗有遮阳构件造型;		1, 有管井; 2, 有降板, 未回填; 3, 与02户型有对视; 4, 外窗有遮阳构件造型; 5, 外窗开向空调机位; 6, 墙面与天花板交接处有梁凸出	1, 厨房与餐厅有高差; 2, 结构因素, 墙体厚度不一致有凹凸; 3, 墙面与天花板交接处有梁凸出	1, 阳台外侧有大平板; 2, 阳台外设有空调外机位; 3, 阳台与客厅有高差; 4, 客厅阳台有排水管。	1, 设置有烟道井; 2, 与03户型有对视; 3, 阳台与厨房有高差; 4, 厨房阳台有排水管。	1, 主朝向为南向; 2, 局部剪力墙厚度为250	
	(08)	1, 户门朝向走道; 2, 入户左侧墙面设置有强弱电箱;	1, 外墙有空调外机位; 2, 凸窗有遮阳构件造型; 3, 靠凸窗位置有结构柱凸出; 4, 墙面与天花板交接处有梁凸出;	1, 外墙有空调外机位; 2, 凸窗有遮阳构件造型;		1, 有管井; 2, 有降板, 未回填; 3, 与02户型有对视; 4, 外墙有空调外机位; 5, 外窗开向空调机位; 6, 墙面与天花板交接处有梁凸出	1, 厨房与餐厅有高差; 2, 结构因素, 墙体厚度不一致有凹凸; 3, 墙面与天花板交接处有梁凸出	1, 阳台外侧有大平板; 2, 阳台外设有空调外机位; 3, 阳台与客厅有高差; 4, 客厅阳台有排水管。	1, 设置有烟道井; 2, 与02户型有对视; 3, 阳台与厨房有高差; 4, 厨房阳台有排水管。	1, 主朝向为东向; 2, 局部剪力墙厚度为250	
	(09)	1, 户门朝向外廊; 2, 入户右侧墙面设置有强弱电箱; 3, 入户右侧墙体因结构因素有局部突出; 4, 入户门顶上, 墙面与天花板交接处有梁凸出;	1, 外墙有空调外机位; 2, 凸窗有遮阳构件造型; 3, 墙面与天花板交接处有梁凸出; 4, 靠凸窗位置有结构柱凸出	1, 外墙有空调外机位; 2, 凸窗有遮阳构件造型;		1, 有管井; 2, 有降板, 未回填; 3, 与08户型有对视; 4, 外窗开向空调机位; 5, 墙面与天花板交接处有梁凸出	1, 厨房与餐厅有高差; 2, 结构因素, 墙体厚度不一致有凹凸; 3, 墙面与天花板交接处有梁凸出;	1, 阳台外侧有大平板; 2, 阳台外设有空调外机位; 3, 客厅阳台有排水管。	1, 设置有烟道井; 2, 与08户型有对视; 3, 阳台与厨房有高差; 4, 厨房阳台有排水管。	1, 主朝向为西向; 2, 局部剪力墙厚度为250	
	(10)	1, 户门朝向外廊; 2, 入户右侧墙面设置有强弱电箱; 3, 入户右侧墙体因结构因素有局部突出; 4, 入户门顶上, 墙面与天花板交接处有梁凸出;	1, 外墙有空调外机位; 2, 凸窗有遮阳构件造型; 3, 墙面与天花板交接处有梁凸出; 4, 靠凸窗、及衣柜位置有结构柱凸出;	1, 外墙有空调外机位; 2, 凸窗有遮阳构件造型;		1, 有管井; 2, 有降板, 未回填; 3, 外墙有空调外机位; 4, 外窗开向空调机位; 5, 墙面与天花板交接处有梁凸出;	1, 厨房与餐厅有高差; 2, 结构因素, 墙体厚度不一致有凹凸; 3, 墙面与天花板交接处有梁凸出;	1, 阳台外侧有大平板; 2, 阳台外设有空调外机位; 3, 客厅阳台有排水管。	1, 设置有烟道井; 2, 与08户型有对视; 3, 厨房阳台有排水管。	1, 外廊端户; 2, 主朝向为西向; 3, 局部剪力墙厚度为250	

### 3栋A座

楼层	户型 (房号)	客厅、餐厅	卧室一	卧室二	卧室三	卫生间	厨房	阳台一 (客厅)	阳台二 (厨房)	其他
5F - 15F	(01)	1, 户门朝向外廊; 2, 入户右侧墙面设置有强弱电箱; 3, 入户左侧墙体因结构因素有局部突出; 4, 入户门顶上, 墙面与天花板交接处有梁凸出;	1, 外墙有空调外机位; 2, 凸窗有遮阳构件造型; 3, 墙面与天花板交接处有梁凸出; 4, 靠凸窗、及衣柜位置有结构柱凸出	1, 外墙有空调外机位; 2, 凸窗有遮阳构件造型;		1, 有管井; 2, 有降板, 未回填; 3, 外墙有空调外机位; 4, 外窗开向空调机位; 5, 墙面与天花板交接处有梁凸出	1, 厨房与餐厅有高差; 2, 结构因素, 墙体厚度不一致有凹凸; 3, 墙面与天花板交接处有梁凸出	1, 阳台外设有空调外机位; 2, 阳台与客厅有高差; 3, 客厅阳台有排水管。	1, 设置有烟道井; 2, 阳台与厨房有高差; 3, 厨房阳台有排水管。	1, 外廊端户; 2, 主朝向为东向; 3, 局部剪力墙厚度为250
	(02)	1, 户门朝向外廊; 2, 入户右侧墙面设置有强弱电箱; 3, 入户左侧墙体因结构因素有局部突出; 4, 入户门顶上, 墙面与天花板交接处有梁凸出;	1, 外墙有空调外机位; 2, 凸窗有遮阳构件造型; ; 3, 墙面与天花板交接处有梁凸出; 4, 靠凸窗位置有结构柱凸出	1, 外墙有空调外机位; 2, 凸窗有遮阳构件造型;		1, 有管井; 2, 有降板, 未回填; 3, 外墙有空调外机位; 4, 与03户型有对视; 5, 外窗开向空调机位; 6, 墙面与天花板交接处有梁凸出	1, 厨房与餐厅有高差; 2, 结构因素, 墙体厚度不一致有凹凸; 3, 墙面与天花板交接处有梁凸出	1, 阳台外设有空调外机位; 2, 阳台与客厅有高差; 3, 客厅阳台有排水管。	1, 设置有烟道井; 2, 与03户型有对视; 3, 阳台与厨房有高差; 4, 厨房阳台有排水管。	1, 主朝向为东向; 2, 局部剪力墙厚度为250
	(03)	1, 户门朝向走廊; 2, 入户右侧墙面设置有强弱电箱;	1, 外墙有空调外机位; 2, 凸窗有遮阳构件造型; 3, 结构因素, 墙体厚度不一致有凹凸;	1, 外墙有空调外机位; 2, 凸窗有遮阳构件造型; 3, 结构因素, 凸窗栏板侧有凹槽		1, 有管井; 2, 有降板, 未回填; 3, 与02户型有对视; 4, 外墙有空调外机位; 5, 外窗开向空调机位; 6, 墙面与天花板交接处有梁凸出	1, 厨房与餐厅有高差; 2, 结构因素, 墙体厚度不一致有凹凸; 3, 墙面与天花板交接处有梁凸出; 4, 门后有凸出墙面结构柱;	1, 阳台外设有空调外机位; 2, 阳台与客厅有高差; 3, 客厅阳台有排水管。	1, 设置有烟道井; 2, 与02户型有对视; 3, 阳台与厨房有高差; 4, 厨房阳台有排水管。	1, 主朝向为东向; 2, 局部剪力墙厚度为250
	(04)	1, 户门朝向走廊; 2, 入户右侧墙面设置有强弱电箱; 3, 入户左侧墙体因结构因素有局部突出; 4, 入户门顶上, 墙面与天花板交接处有梁凸出;	1, 外墙有空调外机位; 2, 外墙有商业排烟井道和地下室烟道; 3, 凸窗有遮阳构件造型; 4, 靠凸窗、及衣柜位置有结构柱凸出; 5, 墙面与天花板交接处有梁凸出;	1, 外墙有空调外机位; 2, 凸窗有遮阳构件造型;		1, 有管井; 2, 有降板, 未回填; 3, 外墙有空调外机位; 4, 外窗有遮阳构件造型; 5, 外窗开向空调机位; 6, 墙面与天花板交接处有梁凸出	1, 厨房与餐厅有高差; 2, 结构因素, 墙体厚度不一致有凹凸; 3, 墙面与天花板交接处有梁凸出; 4, 门后有凸出墙面结构柱;	1, 阳台外设有空调外机位; 2, 阳台与客厅有高差; 3, 客厅阳台有排水管。	1, 设置有烟道井; 2, 阳台与厨房有高差; 3, 厨房阳台有排水管。	1, 走廊端户; 2, 主朝向为南向; 3, 局部剪力墙厚度为250
	(05)	1, 户门朝向走廊; 2, 入户右侧墙面设置有强弱电箱; 3, 入户左侧墙体因结构因素有局部突出; 4, 入户门顶上, 墙面与天花板交接处有梁凸出;	1, 外墙有空调外机位; 2, 凸窗有遮阳构件造型; 3, 靠凸窗位置有结构柱凸出; 4, 墙面与天花板交接处有梁凸出;	1, 外墙有空调外机位; 2, 凸窗有遮阳构件造型;		1, 有管井; 2, 有降板, 未回填; 3, 与06户型有对视; 4, 外墙有空调外机位; 5, 外窗开向空调机位; 6, 墙面与天花板交接处有梁凸出	1, 厨房与餐厅有高差; 2, 结构因素, 墙体厚度不一致有凹凸; 3, 墙面与天花板交接处有梁凸出; 4, 门后有凸出墙面结构柱;	1, 阳台外设有空调外机位; 2, 阳台与客厅有高差; 3, 客厅阳台有排水管。	1, 设置有烟道井; 2, 与03户型有对视; 3, 阳台与厨房有高差; 4, 厨房阳台有排水管。	1, 主朝向为南向; 2, 局部剪力墙厚度为250

注: 如买受人自愿选择购买上述住房, 日后不得以此为由退房或调房。

### 3栋A座

楼层	户型 (房号)	客厅、餐厅	卧室一	卧室二	卧室三	卫生间	厨房	阳台一 (客厅)	阳台二 (厨房)	其他
5F - 15F	(06)	1, 户门朝向走廊; 2, 入户右侧墙面设置有强弱电箱; 3, 入户左侧墙体因结构因素有局部突出;	1, 外墙有空调外机位; 2, 凸窗有遮阳构件造型; 3, 靠凸窗位置有结构柱凸出; 4, 墙面与天花板交接处有梁凸出;	1, 外墙有空调外机位; 2, 凸窗有遮阳构件造型;		1, 有管井; 2, 有降板, 未回填; 3, 与05户型有对视; 4, 外窗有遮阳构件造型; 5, 外窗有遮阳构件造型; 6, 外窗开向空调机位; 7, 墙面与天花板交接处有梁凸出;	1, 厨房与餐厅有高差; 2, 结构因素, 墙体厚度不一致有凹凸; 3, 墙面与天花板交接处有梁凸出; 4, 门后有凸出墙面结构柱;	1, 阳台外设有空调外机位; 2, 阳台与客厅有高差; 3, 客厅阳台有排水管。	1, 设置有烟道井; 2, 与03户型有对视; 3, 阳台与厨房有高差; 4, 厨房阳台有排水管。	1, 主朝向为南向; 2, 局部剪力墙厚度为250
	(07)	1, 户门朝向走廊; 2, 入户右侧墙面设置有强弱电箱; 3, 入户左侧墙体因结构因素有局部突出; 4, 入户门顶上, 墙面与天花板交接处有梁凸出	1, 外墙有空调外机位; 2, 外墙有商业排烟井道; 3, 凸窗有遮阳构件造型; 4, 靠凸窗、及衣柜位置有结构柱凸出; 5, 墙面与天花板交接处有梁凸出;	1, 外墙有空调外机位; 2, 凸窗有遮阳构件造型;		1, 有管井; 2, 有降板, 未回填; 3, 外墙有空调外机位; 4, 外窗有遮阳构件造型; 5, 外窗开向空调机位; 6, 墙面与天花板交接处有梁凸出;	1, 厨房与餐厅有高差; 2, 结构因素, 墙体厚度不一致有凹凸; 3, 墙面与天花板交接处有梁凸出;	1, 阳台外设有空调外机位; 2, 阳台与客厅有高差; 3, 客厅阳台有排水管。	1, 设置有烟道井; 2, 与03户型有对视; 3, 阳台与厨房有高差; 4, 厨房阳台有排水管。	1, 走廊端户; 2, 主朝向为南向; 3, 局部剪力墙厚度为250
	(08)	1, 户门朝向走廊; 2, 入户右侧墙面设置有强弱电箱;	1, 凸窗有遮阳构件造型; 2, 靠凸窗位置有结构柱凸出; 3, 墙面与天花板交接处有梁凸出;	1, 外墙有空调外机位; 2, 凸窗有遮阳构件造型; 3, 结构因素, 凸窗栏板侧有凹槽		1, 有管井; 2, 有降板, 未回填; 3, 与02户型有对视; 4, 外墙有空调外机位; 5, 外窗开向空调机位; 6, 墙面与天花板交接处有梁凸出;	1, 厨房与餐厅有高差; 2, 结构因素, 墙体厚度不一致有凹凸; 3, 墙面与天花板交接处有梁凸出; 4, 门后有凸出墙面结构柱;	1, 阳台外设有空调外机位; 2, 阳台与客厅有高差; 3, 客厅阳台有排水管。	1, 设置有烟道井; 2, 与02户型有对视; 3, 阳台与厨房有高差; 4, 厨房阳台有排水管。	1, 主朝向为东向; 2, 局部剪力墙厚度为250
	(09)	1, 户门朝向外廊; 2, 入户右侧墙面设置有强弱电箱; 3, 入户左侧墙体因结构因素有局部突出; 4, 入户门顶上, 墙面与天花板交接处有梁凸出;	1, 外墙有空调外机位; 2, 凸窗有遮阳构件造型; 3, 墙面与天花板交接处有梁凸出; 4, 靠凸窗位置有结构柱凸出;	1, 外墙有空调外机位; 2, 凸窗有遮阳构件造型;		1, 有管井; 2, 有降板, 未回填; 3, 与08户型有对视; 4, 外窗开向空调机位; 5, 墙面与天花板交接处有梁凸出;	1, 厨房与餐厅有高差; 2, 结构因素, 墙体厚度不一致有凹凸; 3, 墙面与天花板交接处有梁凸出;	1, 阳台外设有空调外机位; 2, 阳台与客厅有高差; 3, 客厅阳台有排水管。	1, 设置有烟道井; 2, 与08户型有对视; 3, 阳台与厨房有高差; 4, 厨房阳台有排水管。	1, 主朝向为西向; 2, 局部剪力墙厚度为250
	(10)	1, 户门朝向外廊; 2, 入户右侧墙面设置有强弱电箱; 3, 入户左侧墙体因结构因素有局部突出; 4, 入户门顶上, 墙面与天花板交接处有梁凸出;	1, 外墙有空调外机位; 2, 凸窗有遮阳构件造型; 3, 墙面与天花板交接处有梁凸出; 4, 靠凸窗、及衣柜位置有结构柱凸出;	1, 外墙有空调外机位; 2, 凸窗有遮阳构件造型;		1, 有管井; 2, 有降板, 未回填; 3, 外墙有空调外机位; 4, 外窗开向空调机位; 5, 墙面与天花板交接处有梁凸出;	1, 厨房与餐厅有高差; 2, 结构因素, 墙体厚度不一致有凹凸; 3, 墙面与天花板交接处有梁凸出;	1, 阳台外设有空调外机位; 2, 阳台与客厅有高差; 3, 客厅阳台有排水管。	1, 设置有烟道井; 2, 与03户型有对视; 3, 厨房阳台有排水管。	1, 外廊端户; 2, 主朝向为西向; 3, 局部剪力墙厚度为250





### 3栋B座

楼层	户型 (房号)	客厅、餐厅	卧室一	卧室二	卧室三	卫生间	厨房	阳台一 (客厅)	阳台二 (厨房)	其他	
4F	(01)	1, 户门朝向外廊; 2, 入户右侧墙面设置有强弱电箱; 3, 入户左侧墙体因结构因素有局部突出; 4, 入户门顶上, 墙面与天花板交接处有梁凸出;	1, 外墙有空调外机位; 2, 凸窗有遮阳构件造型; 3, 墙面与天花板交接处有梁凸出; 4, 靠凸窗、及衣柜位置有结构柱凸出	1, 外墙有空调外机位; 2, 凸窗有遮阳构件造型;		1, 有管井 2, 有降板, 未回填; 3, 外墙有空调外机位; 4, 外窗开向空调机位; 5, 墙面与天花板交接处有梁凸出	1, 厨房与餐厅有高差; 2, 结构因素, 墙体厚度不一致有凹凸; 3, 墙面与天花板交接处有梁凸出	1, 阳台外侧有大平板; 2, 阳台外设有空调外机位; 3, 阳台与客厅有高差; 4, 客厅阳台有排水管。	1, 设置有烟道井; 2, 阳台与厨房有高差; 3, 厨房阳台有排水管。	1, 外廊端户; 2, 主朝向为东向; 3, 局部剪力墙厚度为250	
	(02)	1, 户门朝向外廊; 2, 入户左侧墙面设置有强弱电箱; 3, 入户右侧墙体因结构因素有局部突出; 4, 入户门顶上, 墙面与天花板交接处有梁凸出;	1, 外墙有空调外机位; 2, 凸窗有遮阳构件造型; 3, 墙面与天花板交接处有梁凸出; 4, 靠凸窗位置有结构柱凸出	1, 外墙有空调外机位; 2, 凸窗有遮阳构件造型;		1, 有管井 2, 有降板, 未回填; 3, 与03户型有对视; 4, 外窗开向空调机位; 5, 墙面与天花板交接处有梁凸出	1, 厨房与餐厅有高差; 2, 结构因素, 墙体厚度不一致有凹凸; 3, 墙面与天花板交接处有梁凸出	1, 阳台外侧有大平板; 2, 阳台外设有空调外机位; 3, 阳台与客厅有高差; 4, 客厅阳台有排水管。	1, 设置有烟道井; 2, 与03户型有对视; 3, 阳台与厨房有高差; 4, 厨房阳台有排水管。	1, 主朝向为东向; 2, 局部剪力墙厚度为250	
	(03)	1, 户门朝向走道; 2, 入户右侧墙面设置有强弱电箱;	1, 外墙有空调外机位; 2, 凸窗有遮阳构件造型; 3, 靠凸窗位置有结构柱凸出; 4, 墙面与天花板交接处有梁凸出;	1, 外墙有空调外机位; 2, 凸窗有遮阳构件造型; 3, 结构因素, 凸窗栏板侧有凹槽		1, 有管井 2, 有降板, 未回填; 3, 与02户型有对视; 4, 外墙有空调外机位; 5, 外窗开向空调机位; 6, 墙面与天花板交接处有梁凸出	1, 厨房与餐厅有高差; 2, 结构因素, 墙体厚度不一致有凹凸; 3, 墙面与天花板交接处有梁凸出; 4, 门后有凸出墙面结构柱;	1, 阳台外侧有大平板; 2, 阳台外设有空调外机位; 3, 阳台与客厅有高差; 4, 客厅阳台有排水管。	1, 设置有烟道井; 2, 与03户型有对视; 3, 阳台与厨房有高差; 4, 厨房阳台有排水管。	1, 主朝向为东向; 2, 局部剪力墙厚度为250	
	(04)	1, 户门朝向走道; 2, 入户右侧墙面设置有强弱电箱; 3, 入户左侧墙体因结构因素有局部突出; 4, 入户门顶上, 墙面与天花板交接处有梁凸出;	1, 外墙有空调外机位; 2, 外墙有商业排烟烟井道和地下室烟道; 3, 凸窗有遮阳构件造型; 4, 靠凸窗、及衣柜位置有结构柱凸出; 5, 墙面与天花板交接处有梁凸出;	1, 外墙有空调外机位; 2, 凸窗有遮阳构件造型;		1, 有管井; 2, 有降板, 未回填; 3, 外墙有空调外机位; 4, 外窗有遮阳构件造型; 5, 墙面与天花板交接处有梁凸出	1, 厨房与餐厅有高差; 2, 结构因素, 墙体厚度不一致有凹凸; 3, 墙面与天花板交接处有梁凸出; 4, 门后有凸出墙面结构柱;	1, 阳台外侧有大平板; 2, 阳台外设有空调外机位; 3, 客厅阳台有排水管。	1, 设置有烟道井; 2, 阳台与厨房有高差; 3, 厨房阳台有排水管。	1, 主朝向为南向; 2, 局部剪力墙厚度为250	
	(05)	1, 户门朝向走道; 2, 入户左侧墙面设置有强弱电箱; 3, 入户右侧墙体因结构因素有局部突出; 4, 入户门顶上, 墙面与天花板交接处有梁凸出;	1, 外墙有空调外机位; 2, 凸窗有遮阳构件造型; 3, 墙面与天花板交接处有梁凸出; 4, 靠凸窗位置有结构柱凸出	1, 外墙有空调外机位; 2, 凸窗有遮阳构件造型;		1, 有管井 2, 有降板, 未回填; 3, 与06户型有对视; 4, 外墙有空调外机位; 5, 外窗开向空调机位; 6, 墙面与天花板交接处有梁凸出	1, 厨房与餐厅有高差; 2, 结构因素, 墙体厚度不一致有凹凸; 3, 墙面与天花板交接处有梁凸出; 4, 门后有凸出墙面结构柱;	1, 阳台外侧有大平板; 2, 阳台外设有空调外机位; 3, 阳台与客厅有高差; 4, 客厅阳台有排水管。	1, 设置有烟道井; 2, 与03户型有对视; 3, 阳台与厨房有高差; 4, 厨房阳台有排水管。	1, 主朝向为南向; 2, 局部剪力墙厚度为250	

注: 如买受人自愿选择购买上述住房, 日后不得以此理由退房或调房。

### 3栋B座

楼层	户型 (房号)	客厅、餐厅	卧室一	卧室二	卧室三	卫生间	厨房	阳台一 (客厅)	阳台二 (厨房)	其他	
4F	(06)	1, 户门朝向走道; 2, 入户右侧墙面设置有强弱电箱; 3, 入户左侧墙体因结构因素有局部突出; 4, 入户门顶上, 墙面与天花板交接处有梁凸出;	1, 外墙有空调外机位; 2, 凸窗有遮阳构件造型;	1, 外墙有空调外机位; 2, 凸窗有遮阳构件造型;		1, 有管井; 2, 有降板, 未回填; 3, 与05户型有对视; 4, 外窗有遮阳构件造型; 5, 外窗有遮阳构件造型; 6, 外窗开向空调机位;	1, 厨房与餐厅有高差; 2, 结构因素, 墙体厚度不一致有凹凸;	1, 阳台外侧有大平板; 2, 阳台外设有空调外机位; 3, 阳台与客厅有高差; 4, 客厅阳台有排水管。	1, 设置有烟道井; 2, 与03户型有对视; 3, 阳台与厨房有高差; 4, 厨房阳台有排水管。	1, 主朝向为南向; 2, 局部剪力墙厚度为250	
	(07)	1, 户门朝向走道; 2, 入户右侧墙面设置有强弱电箱; 3, 入户左侧墙体因结构因素有局部突出; 4, 入户门顶上, 墙面与天花板交接处有梁凸出;	1, 外墙有空调外机位; 2, 外墙有商业排烟烟井道; 3, 凸窗有遮阳构件造型; 4, 靠凸窗、及衣柜位置有结构柱凸出; 5, 墙面与天花板交接处有梁凸出;	1, 外墙有空调外机位; 2, 凸窗有遮阳构件造型;		1, 有管井; 2, 有降板, 未回填; 3, 与02户型有对视; 4, 外墙有空调外机位; 5, 外窗开向空调机位; 6, 墙面与天花板交接处有梁凸出	1, 厨房与餐厅有高差; 2, 结构因素, 墙体厚度不一致有凹凸; 3, 墙面与天花板交接处有梁凸出	1, 阳台外侧有大平板; 2, 阳台外设有空调外机位; 3, 阳台与客厅有高差; 4, 客厅阳台有排水管。	1, 设置有烟道井; 2, 与03户型有对视; 3, 阳台与厨房有高差; 4, 厨房阳台有排水管。	1, 主朝向为南向; 2, 局部剪力墙厚度为250	
	(08)	1, 户门朝向走道; 2, 入户左侧墙面设置有强弱电箱;	1, 外墙有空调外机位; 2, 凸窗有遮阳构件造型; 3, 靠凸窗位置有结构柱凸出; 4, 墙面与天花板交接处有梁凸出;	1, 外墙有空调外机位; 2, 凸窗有遮阳构件造型; 3, 结构因素, 凸窗栏板侧有凹槽		1, 有管井; 2, 有降板, 未回填; 3, 与02户型有对视; 4, 外墙有空调外机位; 5, 外窗开向空调机位; 6, 墙面与天花板交接处有梁凸出	1, 厨房与餐厅有高差; 2, 结构因素, 墙体厚度不一致有凹凸; 3, 墙面与天花板交接处有梁凸出	1, 阳台外侧有大平板; 2, 阳台外设有空调外机位; 3, 阳台与客厅有高差; 4, 客厅阳台有排水管。	1, 设置有烟道井; 2, 与02户型有对视; 3, 阳台与厨房有高差; 4, 厨房阳台有排水管。	1, 主朝向为东向; 2, 局部剪力墙厚度为250	
	(09)	1, 户门朝向外廊; 2, 入户右侧墙面设置有强弱电箱; 3, 入户右侧墙体因结构因素有局部突出; 4, 入户门顶上, 墙面与天花板交接处有梁凸出;	1, 外墙有空调外机位; 2, 凸窗有遮阳构件造型; 3, 墙面与天花板交接处有梁凸出; 4, 靠凸窗位置有结构柱凸出	1, 外墙有空调外机位; 2, 凸窗有遮阳构件造型;		1, 有管井; 2, 有降板, 未回填; 3, 与08户型有对视; 4, 外窗开向空调机位; 5, 墙面与天花板交接处有梁凸出	1, 厨房与餐厅有高差; 2, 结构因素, 墙体厚度不一致有凹凸; 3, 墙面与天花板交接处有梁凸出;	1, 阳台外侧有大平板; 2, 阳台外设有空调外机位; 3, 客厅阳台有排水管。	1, 设置有烟道井; 2, 与08户型有对视; 3, 阳台与厨房有高差; 4, 厨房阳台有排水管。	1, 主朝向为西向; 2, 局部剪力墙厚度为250	
	(10)	1, 户门朝向外廊; 2, 入户右侧墙面设置有强弱电箱; 3, 入户右侧墙体因结构因素有局部突出; 4, 入户门顶上, 墙面与天花板交接处有梁凸出;	1, 外墙有空调外机位; 2, 凸窗有遮阳构件造型; 3, 墙面与天花板交接处有梁凸出; 4, 靠凸窗、及衣柜位置有结构柱凸出;	1, 外墙有空调外机位; 2, 凸窗有遮阳构件造型;		1, 有管井; 2, 有降板, 未回填; 3, 外墙有空调外机位; 4, 外窗开向空调机位; 5, 墙面与天花板交接处有梁凸出;	1, 厨房与餐厅有高差; 2, 结构因素, 墙体厚度不一致有凹凸; 3, 墙面与天花板交接处有梁凸出;	1, 阳台外侧有大平板; 2, 阳台外设有空调外机位; 3, 客厅阳台有排水管。	1, 设置有烟道井; 2, 与08户型有对视; 3, 厨房阳台有排水管。	1, 外廊端户; 2, 主朝向为西向; 3, 局部剪力墙厚度为250	

### 3栋B座

楼层	户型 (房号)	客厅、餐厅	卧室一	卧室二	卧室三	卫生间	厨房	阳台一 (客厅)	阳台二 (厨房)	其他
5F - 15F	(01)	1, 户门朝向外廊; 2, 入户右侧墙面设置有强弱电箱; 3, 入户左侧墙体因结构因素有局部突出; 4, 入户门顶上, 墙面与天花板交接处有梁凸出;	1, 外墙有空调外机位; 2, 凸窗有遮阳构件造型; 3, 墙面与天花板交接处有梁凸出; 4, 靠凸窗、及衣柜位置有结构柱凸出	1, 外墙有空调外机位; 2, 凸窗有遮阳构件造型;		1, 有管井; 2, 有降板, 未回填; 3, 外墙有空调外机位; 4, 外窗开向空调机位; 5, 墙面与天花板交接处有梁凸出	1, 厨房与餐厅有高差; 2, 结构因素, 墙体厚度不一致有凹凸; 3, 墙面与天花板交接处有梁凸出	1, 阳台外设有空调外机位; 2, 阳台与客厅有高差; 3, 客厅阳台有排水管。	1, 设置有烟道井; 2, 阳台与厨房有高差; 3, 厨房阳台有排水管。	1, 外廊端户; 2, 主朝向为东向; 3, 局部剪力墙厚度为250
	(02)	1, 户门朝向外廊; 2, 入户右侧墙面设置有强弱电箱; 3, 入户左侧墙体因结构因素有局部突出; 4, 入户门顶上, 墙面与天花板交接处有梁凸出;	1, 外墙有空调外机位; 2, 凸窗有遮阳构件造型; ; 3, 墙面与天花板交接处有梁凸出; 4, 靠凸窗位置有结构柱凸出	1, 外墙有空调外机位; 2, 凸窗有遮阳构件造型;		1, 有管井; 2, 有降板, 未回填; 3, 外墙有空调外机位; 4, 与 03户型有对视; 5, 外窗开向空调机位; 6, 墙面与天花板交接处有梁凸出	1, 厨房与餐厅有高差; 2, 结构因素, 墙体厚度不一致有凹凸; 3, 墙面与天花板交接处有梁凸出	1, 阳台外设有空调外机位; 2, 阳台与客厅有高差; 3, 客厅阳台有排水管。	1, 设置有烟道井; 2, 与03户型有对视; 3, 阳台与厨房有高差; 4, 厨房阳台有排水管。	1, 主朝向为东向; 2, 局部剪力墙厚度为250
	(03)	1, 户门朝向走道; 2, 入户右侧墙面设置有强弱电箱;	1, 外墙有空调外机位; 2, 凸窗有遮阳构件造型; 3, 结构因素, 墙体厚度不一致有凹凸;	1, 外墙有空调外机位; 2, 凸窗有遮阳构件造型; 3, 结构因素, 凸窗栏板侧有凹槽		1, 有管井; 2, 有降板, 未回填; 3, 与 02户型有对视; 4, 外墙有空调外机位; 5, 外窗开向空调机位; 6, 墙面与天花板交接处有梁凸出	1, 厨房与餐厅有高差; 2, 结构因素, 墙体厚度不一致有凹凸; 3, 墙面与天花板交接处有梁凸出; 4, 门后有凸出墙面结构柱;	1, 阳台外设有空调外机位; 2, 阳台与客厅有高差; 3, 客厅阳台有排水管。	1, 设置有烟道井; 2, 与02户型有对视; 3, 阳台与厨房有高差; 4, 厨房阳台有排水管。	1, 主朝向为东向; 2, 局部剪力墙厚度为250
	(04)	1, 户门朝向走道; 2, 入户右侧墙面设置有强弱电箱; 3, 入户左侧墙体因结构因素有局部突出; 4, 入户门顶上, 墙面与天花板交接处有梁凸出;	1, 外墙有空调外机位; 2, 外墙有商业排烟井道和地下室烟道; 3, 凸窗有遮阳构件造型; 4, 靠凸窗、及衣柜位置有结构柱凸出; 5, 墙面与天花板交接处有梁凸出;	1, 外墙有空调外机位; 2, 凸窗有遮阳构件造型;		1, 有管井; 2, 有降板, 未回填; 3, 外墙有空调外机位; 4, 外窗有遮阳构件造型; 5, 外窗开向空调机位; 6, 墙面与天花板交接处有梁凸出	1, 厨房与餐厅有高差; 2, 结构因素, 墙体厚度不一致有凹凸; 3, 墙面与天花板交接处有梁凸出; 4, 门后有凸出墙面结构柱;	1, 阳台外设有空调外机位; 2, 阳台与客厅有高差; 3, 客厅阳台有排水管。	1, 设置有烟道井; 2, 阳台与厨房有高差; 3, 厨房阳台有排水管。	1, 主朝向为西向; 2, 局部剪力墙厚度为250
	(05)	1, 户门朝向走道; 2, 入户右侧墙面设置有强弱电箱; 3, 入户左侧墙体因结构因素有局部突出; 4, 入户门顶上, 墙面与天花板交接处有梁凸出;	1, 外墙有空调外机位; 2, 凸窗有遮阳构件造型; 3, 靠凸窗位置有结构柱凸出; 4, 墙面与天花板交接处有梁凸出;	1, 外墙有空调外机位; 2, 凸窗有遮阳构件造型;		1, 有管井; 2, 有降板, 未回填; 3, 与 06户型有对视; 4, 外墙有空调外机位; 5, 外窗开向空调机位; 6, 墙面与天花板交接处有梁凸出	1, 厨房与餐厅有高差; 2, 结构因素, 墙体厚度不一致有凹凸; 3, 墙面与天花板交接处有梁凸出; 4, 门后有凸出墙面结构柱;	1, 阳台外设有空调外机位; 2, 阳台与客厅有高差; 3, 客厅阳台有排水管。	1, 设置有烟道井; 2, 与03户型有对视; 3, 阳台与厨房有高差; 4, 厨房阳台有排水管。	1, 主朝向为南向; 2, 局部剪力墙厚度为250

注: 如买受人自愿选择购买上述住房, 日后不得以此为由退房或调房。

### 3栋B座

楼层	户型 (房号)	客厅、餐厅	卧室一	卧室二	卧室三	卫生间	厨房	阳台一 (客厅)	阳台二 (厨房)	其他
5F - 15F	(06)	1, 户门朝向走道; 2, 入户右侧墙面设置有强弱电箱; 3, 入户左侧墙体因结构因素有局部突出;	1, 外墙有空调外机位; 2, 凸窗有遮阳构件造型; 3, 靠凸窗位置有结构柱凸出; 4, 墙面与天花板交接处有梁凸出;	1, 外墙有空调外机位; 2, 凸窗有遮阳构件造型;		1, 有管井; 2, 有降板, 未回填; 3, 与 05户型有对视; 4, 外窗有遮阳构件造型; 5, 外窗有遮阳构件造型; 6, 外窗开向空调机位; 7, 墙面与天花板交接处有梁凸出;	1, 厨房与餐厅有高差; 2, 结构因素, 墙体厚度不一致有凹凸; 3, 墙面与天花板交接处有梁凸出; 4, 门后有凸出墙面结构柱;	1, 阳台外设有空调外机位; 2, 阳台与客厅有高差; 3, 客厅阳台有排水管。	1, 设置有烟道井; 2, 与 03户型有对视; 3, 阳台与厨房有高差; 4, 厨房阳台有排水管。	1, 主朝向为南向; 2, 局部剪力墙厚度为250
	(07)	1, 户门朝向走道; 2, 入户右侧墙面设置有强弱电箱; 3, 入户左侧墙体因结构因素有局部突出; 4, 入户门顶上, 墙面与天花板交接处有梁凸出	1, 外墙有空调外机位; 2, 外墙有商业排烟井道; 3, 凸窗有遮阳构件造型; 4, 靠凸窗、及衣柜位置有结构柱凸出; 5, 墙面与天花板交接处有梁凸出;	1, 外墙有空调外机位; 2, 凸窗有遮阳构件造型;		1, 有管井; 2, 有降板, 未回填; 3, 外墙有空调外机位; 4, 外窗有遮阳构件造型; 5, 外窗开向空调机位; 6, 墙面与天花板交接处有梁凸出;	1, 厨房与餐厅有高差; 2, 结构因素, 墙体厚度不一致有凹凸; 3, 墙面与天花板交接处有梁凸出;	1, 阳台外设有空调外机位; 2, 阳台与客厅有高差; 3, 客厅阳台有排水管。	1, 设置有烟道井; 2, 与 03户型有对视; 3, 阳台与厨房有高差; 4, 厨房阳台有排水管。	1, 主朝向为南向; 2, 局部剪力墙厚度为250
	(08)	1, 户门朝向走道; 2, 入户右侧墙面设置有强弱电箱;	1, 凸窗有遮阳构件造型; 2, 靠凸窗位置有结构柱凸出; 3, 墙面与天花板交接处有梁凸出;	1, 外墙有空调外机位; 2, 凸窗有遮阳构件造型; 3, 结构因素, 凸窗栏板侧有凹槽		1, 有管井; 2, 有降板, 未回填; 3, 与 02户型有对视; 4, 外墙有空调外机位; 5, 外窗开向空调机位; 6, 墙面与天花板交接处有梁凸出;	1, 厨房与餐厅有高差; 2, 结构因素, 墙体厚度不一致有凹凸; 3, 墙面与天花板交接处有梁凸出; 4, 门后有凸出墙面结构柱;	1, 阳台外设有空调外机位; 2, 阳台与客厅有高差; 3, 客厅阳台有排水管。	1, 设置有烟道井; 2, 与02户型有对视; 3, 阳台与厨房有高差; 4, 厨房阳台有排水管。	1, 主朝向为东向; 2, 局部剪力墙厚度为250
	(09)	1, 户门朝向外廊; 2, 入户右侧墙面设置有强弱电箱; 3, 入户左侧墙体因结构因素有局部突出; 4, 入户门顶上, 墙面与天花板交接处有梁凸出;	1, 外墙有空调外机位; 2, 凸窗有遮阳构件造型; 3, 墙面与天花板交接处有梁凸出; 4, 靠凸窗位置有结构柱凸出;	1, 外墙有空调外机位; 2, 凸窗有遮阳构件造型;		1, 有管井; 2, 有降板, 未回填; 3, 与 08户型有对视; 4, 外窗开向空调机位; 5, 墙面与天花板交接处有梁凸出;	1, 厨房与餐厅有高差; 2, 结构因素, 墙体厚度不一致有凹凸; 3, 墙面与天花板交接处有梁凸出;	1, 阳台外设有空调外机位; 2, 阳台与客厅有高差; 3, 客厅阳台有排水管。	1, 设置有烟道井; 2, 与 08户型有对视; 3, 阳台与厨房有高差; 4, 厨房阳台有排水管。	1, 主朝向为西向; 2, 局部剪力墙厚度为250
	(10)	1, 户门朝向外廊; 2, 入户右侧墙面设置有强弱电箱; 3, 入户左侧墙体因结构因素有局部突出; 4, 入户门顶上, 墙面与天花板交接处有梁凸出;	1, 外墙有空调外机位; 2, 凸窗有遮阳构件造型; 3, 墙面与天花板交接处有梁凸出; 4, 靠凸窗、及衣柜位置有结构柱凸出;	1, 外墙有空调外机位; 2, 凸窗有遮阳构件造型;		1, 有管井; 2, 有降板, 未回填; 3, 外墙有空调外机位; 5, 墙面与天花板交接处有梁凸出;	1, 厨房与餐厅有高差; 2, 结构因素, 墙体厚度不一致有凹凸; 3, 墙面与天花板交接处有梁凸出;	1, 阳台外设有空调外机位; 2, 阳台与客厅有高差; 3, 客厅阳台有排水管。	1, 设置有烟道井; 2, 与 03户型有对视; 3, 厨房阳台有排水管。	1, 外廊端户; 2, 主朝向为西向; 3, 局部剪力墙厚度为250





### 3栋C座

楼层	户型 (房号)	客厅、餐厅	卧室一	卧室二	卧室三	卫生间	厨房	阳台一 (客厅)	阳台二 (厨房)	其他	
3F	(01)	1, 户门朝向外廊; 2, 入户右侧墙面设置有强弱电箱; 3, 入户左侧墙体因结构因素有局部突出; 4, 入户门顶上, 墙面与天花板交接处有梁凸出;	1, 外墙有空调外机位; 2, 凸窗有遮阳构件造型; 3, 墙面与天花板交接处有梁凸出; 4, 靠凸窗、及衣柜位置有结构柱凸出	1, 外墙有空调外机位; 2, 凸窗有遮阳构件造型;		1, 有管井; 2, 有降板, 未回填; 3, 外墙有空调外机位; 4, 外窗开向空调机位; 5, 墙面与天花板交接处有梁凸出	1, 厨房与餐厅有高差; 2, 结构因素, 墙体厚度不一致有凹凸; 3, 墙面与天花板交接处有梁凸出	1, 阳台外侧有大平板; 2, 阳台外设有空调外机位; 3, 阳台与客厅有高差; 4, 客厅阳台有排水管。	1, 设置有烟道井; 2, 阳台与厨房有高差; 3, 厨房阳台有排水管。	1, 外廊端户; 2, 主朝向为东向; 3, 局部剪力墙厚度为250	
	(02)	1, 户门朝向外廊; 2, 入户右侧墙面设置有强弱电箱; 3, 入户左、右两侧墙体因结构因素有局部突出; 4, 入户门顶上, 墙面与天花板交接处有梁凸出;	1, 外墙有空调外机位; 2, 凸窗有遮阳构件造型; 3, 墙面与天花板交接处有梁凸出; 4, 靠凸窗、及衣柜位置有结构柱凸出	1, 外墙有空调外机位; 2, 凸窗有遮阳构件造型;		1, 有管井; 2, 有降板, 未回填; 3, 与03户型有对视; 4, 外窗开向空调机位; 5, 外窗开向空调机位; 6, 墙面与天花板交接处有梁凸出	1, 厨房与餐厅有高差; 2, 结构因素, 墙体厚度不一致有凹凸; 3, 墙面与天花板交接处有梁凸出	1, 阳台外侧有大平板; 2, 阳台外设有空调外机位; 3, 阳台与客厅有高差; 4, 客厅阳台有排水管。	1, 设置有烟道井; 2, 与03户型有对视; 3, 阳台与厨房有高差; 4, 厨房阳台有排水管。	1, 主朝向为东向; 2, 与03户型剪力墙厚度为250	
	(03)	1, 户门朝向走道; 2, 入户右侧墙面设置有强弱电箱;	1, 外墙有商业烟道; 2, 外墙有空调外机位; 3, 凸窗有遮阳构件造型; 4, 墙面与天花板交接处有梁凸出; 5, 靠凸窗位置有结构柱凸出	1, 外墙有空调外机位; 2, 凸窗有遮阳构件造型; 3, 结构因素, 凸窗栏板侧有凹槽		1, 有管井; 2, 有降板, 未回填; 3, 与02户型有对视; 4, 外墙有空调外机位; 5, 外窗开向空调机位; 6, 墙面与天花板交接处有梁凸出"	1, 厨房与餐厅有高差; 2, 结构因素, 墙体厚度不一致有凹凸; 3, 墙面与天花板交接处有梁凸出	1, 阳台外侧有大平板; 2, 阳台外设有空调外机位; 3, 阳台与客厅有高差; 4, 客厅阳台有排水管。	1, 设置有烟道井; 2, 与02户型有对视; 3, 阳台与厨房有高差; 4, 厨房阳台有排水管。	1, 主朝向为东向; 2, 局部剪力墙厚度为250	
	(04)	1, 户门朝向走道; 2, 入户右侧墙面设置有强弱电箱; 3, 墙面与天花板交接处有梁凸出; 4, 靠凸窗位置有结构柱凸出	1, 结构因素, 墙体厚度不一致有凹凸, 凸窗栏板侧有凹槽; 2, 外墙有商业排油烟井道和地下室烟道; 3, 凸窗有遮阳构件造型; 4, 墙面与天花板交接处有梁凸出	1, 结构因素, 墙体厚度不一致有凹凸, 凸窗栏板侧有凹槽; 2, 凸窗有遮阳构件造型;	1, 结构因素, 凸窗栏板侧有凹槽; 2, 凸窗有遮阳构件造型;	1, 有管井; 2, 有降板, 未回填; 3, 墙面与天花板交接处有梁凸出	1, 厨房与餐厅有高差; 2, 结构因素, 墙体厚度不一致有凹凸; 3, 墙面与天花板交接处有梁凸出	1, 阳台外侧有大平板; 2, 阳台外设有空调外机位; 3, 阳台与客厅有高差; 4, 客厅阳台有排水管。	1, 设置有烟道井; 2, 阳台外设有空调外机位; 3, 阳台与厨房有高差; 4, 厨房阳台有排水管。	1, 主朝向为南向; 2, 主朝向为南向; 3, 局部剪力墙厚度为250	
	(05)	1, 户门朝向走道; 2, 入户右侧墙面设置有强弱电箱; 置有强弱电箱; 3, 临走道墙体内侧因结构因素厚度不一致有局部凹凸; 4, 墙面与天花板交接处有梁凸出	1, 外墙有空调外机位; 2, 凸窗有遮阳构件造型; 3, 墙面与天花板交接处有梁凸出; 4, 靠凸窗位置有结构柱凸出	1, 外墙有空调外机位; 2, 凸窗有遮阳构件造型;		1, 有管井; 2, 有降板, 未回填; 3, 与06户型有对视; 4, 外窗开向空调机位; 5, 墙面与天花板交接处有梁凸出;	1, 厨房与餐厅有高差; 2, 墙面与天花板交接处有梁凸出; 3, 靠凸窗位置有结构柱凸出	1, 阳台外侧有大平板; 2, 阳台外设有空调外机位; 3, 阳台与客厅有高差; 4, 客厅阳台有排水管。	1, 设置有烟道井; 2, 与06户型有对视; 3, 阳台与厨房有高差; 4, 厨房阳台有排水管。	1, 主朝向为南向; 2, 局部剪力墙厚度为250	

注: 如买受人自愿选择购买上述住房, 日后不得以此理由退房或调房。

### 3栋C座

楼层	户型 (房号)	客厅、餐厅	卧室一	卧室二	卧室三	卫生间	厨房	阳台一 (客厅)	阳台二 (厨房)	其他	
3F	(06)	1, 户门朝向走道; 2, 入户左侧墙面设置有强弱电箱; 3, 临走道墙体内侧因结构因素厚度不一致有局部凹凸; 4, 墙面与天花板交接处有梁凸出	1, 外墙有空调外机位; 2, 凸窗有遮阳构件造型; 3, 墙面与天花板交接处有梁凸出; 4, 靠凸窗、及衣柜位置有结构柱凸出	1, 外墙有空调外机位; 2, 凸窗有遮阳构件造型;		1, 有管井; 2, 有降板, 未回填; 3, 外墙有空调外机位; 4, 外窗开向空调机位; 5, 墙面与天花板交接处有梁凸出	1, 厨房与餐厅有高差; 2, 墙面与天花板交接处有梁凸出; 3, 靠凸窗位置有结构柱凸出	1, 阳台外侧有大平板; 2, 阳台外设有空调外机位; 3, 阳台与客厅有高差; 4, 客厅阳台有排水管。	1, 设置有烟道井; 2, 与05户型有对视; 3, 阳台与厨房有高差; 4, 厨房阳台有排水管。	1, 主朝向为南向; 2, 局部剪力墙厚度为250	
	(07)	1, 户门朝向走道; 2, 入户左侧墙面设置有强弱电箱; 3, 墙面与天花板交接处有梁凸出; 4, 靠凸窗位置有结构柱凸出	1, 结构因素, 墙体厚度不一致有凹凸, 凸窗栏板侧有凹槽; 2, 外墙有商业排油烟井道和地下室垃圾站排风道; 3, 凸窗有遮阳构件造型; 4, 墙面与天花板交接处有梁凸出	1, 外墙有空调外机位; 2, 凸窗有遮阳构件造型; 3, 结构因素, 凸窗栏板侧有凹槽;	1, 结构因素, 凸窗栏板侧有凹槽; 2, 凸窗位孔隙处设空调外机位; 3, 凸窗有遮阳构件造型;	1, 有管井; 2, 有降板, 未回填; 3, 与04户型有对视; 4, 外窗开向空调机位;	1, 厨房与餐厅有高差; 2, 结构因素, 墙体厚度不一致有凹凸; 3, 墙面与天花板交接处有梁凸出	1, 阳台外侧有大平板; 2, 阳台外设有空调外机位; 3, 阳台与客厅有高差; 4, 客厅阳台有排水管。	1, 设置有烟道井; 2, 与05户型有对视; 3, 阳台与厨房有高差; 4, 厨房阳台有排水管。	1, 主朝向为南向; 2, 主朝向为南向; 3, 局部剪力墙厚度为250	
	(08)	1, 户门朝向走道; 2, 入户右侧墙面设置有强弱电箱;	1, 外墙有商业烟道; 2, 外墙有空调外机位; 3, 凸窗有遮阳构件造型; 4, 墙面与天花板交接处有梁凸出; 5, 靠凸窗位置有结构柱凸出	1, 外墙有空调外机位; 2, 凸窗有遮阳构件造型;		1, 有管井; 2, 有降板, 未回填; 3, 与09户型有对视; 4, 外墙有空调外机位; 5, 外窗开向空调机位; 6, 墙面与天花板交接处有梁凸出	1, 厨房与餐厅有高差; 2, 结构因素, 墙体厚度不一致有凹凸; 3, 墙面与天花板交接处有梁凸出	1, 阳台外设有空调外机位; 2, 阳台与客厅有高差; 3, 阳台与客厅有高差; 4, 客厅阳台有排水管。	1, 设置有烟道井; 2, 与09户型有对视; 3, 阳台与厨房有高差; 4, 厨房阳台有排水管。	1, 主朝向为西向; 2, 局部剪力墙厚度为250	
	(09)	1, 户门朝向外廊; 2, 入户左侧墙面设置有强弱电箱; 3, 入户左、右两侧墙体因结构因素有局部突出; 4, 入户门顶上, 墙面与天花板交接处有梁凸出;	1, 外墙有商业烟道; 2, 外墙有空调外机位; 3, 凸窗有遮阳构件造型; 4, 墙面与天花板交接处有梁凸出; 5, 靠凸窗位置有结构柱凸出	1, 外墙有空调外机位; 2, 凸窗有遮阳构件造型;		1, 有管井; 2, 有降板, 未回填; 3, 与08户型有对视; 4, 外窗开向空调机位; 5, 墙面与天花板交接处有梁凸出	1, 厨房与餐厅有高差; 2, 结构因素, 墙体厚度不一致有凹凸; 3, 墙面与天花板交接处有梁凸出	1, 阳台外侧有大平板; 2, 阳台外设有空调外机位; 3, 阳台与客厅有高差; 4, 客厅阳台有排水管。	1, 设置有烟道井; 2, 与08户型有对视; 3, 阳台与厨房有高差; 4, 厨房阳台有排水管。	1, 主朝向为西向; 2, 局部剪力墙厚度为250	
	(10)	1, 户门朝向外廊; 2, 入户左侧墙面设置有强弱电箱; 3, 墙面与天花板交接处有梁凸出; 4, 靠凸窗位置有结构柱凸出	1, 结构因素, 墙体厚度不一致有凹凸, 凸窗栏板侧有凹槽; 2, 凸窗有遮阳构件造型; 3, 墙面与天花板交接处有梁凸出;	1, 结构因素, 墙体厚度不一致有凹凸, 凸窗栏板侧有凹槽; 2, 凸窗有遮阳构件造型;		1, 有管井; 2, 有降板, 未回填; 3, 墙面与天花板交接处有梁凸出	1, 厨房与餐厅有高差; 2, 结构因素, 墙体厚度不一致有凹凸; 3, 墙面与天花板交接处有梁凸出	1, 阳台外侧有大平板; 2, 阳台外设有空调外机位; 3, 阳台与客厅有高差; 4, 客厅阳台有排水管。	1, 设置有烟道井; 2, 与06户型有对视; 3, 阳台与厨房有高差; 4, 厨房阳台有排水管。	1, 外廊端户; 2, 主朝向为西向; 3, 局部剪力墙厚度为250	

### 3栋C座

楼层	户型 (房号)	客厅、餐厅	卧室一	卧室二	卧室三	卫生间	厨房	阳台一 (客厅)	阳台二 (厨房)	其他
4F - 8F	(01)	1, 户门朝向外廊; 2, 入户右侧墙面设置有强弱电箱; 3, 入户左侧墙体因结构因素有局部突出; 4, 入户门顶上, 墙面与天花板交接处有梁凸出;	1, 外墙有空调外机位; 2, 凸窗有遮阳构件造型; 3, 墙面与天花板交接处有梁凸出; 4, 靠凸窗、及衣柜位置有结构柱凸出	1, 外墙有空调外机位; 2, 凸窗有遮阳构件造型;		1, 有管井; 2, 有降板, 未回填; 3, 外墙有空调外机位; 4, 外窗开向空调机位; 5, 墙面与天花板交接处有梁凸出	1, 厨房与餐厅有高差; 2, 结构因素, 墙体厚度不一致有凹凸; 3, 墙面与天花板交接处有梁凸出	1, 阳台外设有空调外机位; 2, 阳台与客厅有高差; 3, 客厅阳台有排水管。	1, 设置有烟道井; 2, 阳台与厨房有高差; 3, 厨房阳台有排水管。	1, 外廊端户; 2, 主朝向为东向; 3, 局部剪力墙厚度为250
	(02)	1, 户门朝向外廊; 2, 入户右侧墙面设置有强弱电箱; 3, 入户左、右两侧墙体因结构因素有局部突出; 4, 入户门顶上, 墙面与天花板交接处有梁凸出;	1, 外墙有空调外机位; 2, 凸窗有遮阳构件造型; 3, 墙面与天花板交接处有梁凸出; 4, 靠凸窗、及衣柜位置有结构柱凸出	1, 外墙有空调外机位; 2, 凸窗有遮阳构件造型;		1, 有管井; 2, 有降板, 未回填; 3, 外墙有空调外机位; 4, 与03户型有对视; 5, 外窗开向空调机位; 6, 墙面与天花板交接处有梁凸出	1, 厨房与餐厅有高差; 2, 结构因素, 墙体厚度不一致有凹凸; 3, 墙面与天花板交接处有梁凸出	1, 阳台外设有空调外机位; 2, 阳台与客厅有高差; 3, 客厅阳台有排水管。	1, 设置有烟道井; 2, 与03户型有对视; 3, 阳台与厨房有高差; 4, 厨房阳台有排水管。	1, 主朝向为东向; 2, 局部剪力墙厚度为250
	(03)	1, 户门朝向走道; 2, 入户右侧墙面设置有强弱电箱;	1, 外墙有商业烟道; 2, 外墙有空调外机位; 3, 凸窗有遮阳构件造型; 4, 墙面与天花板交接处有梁凸出; 5, 靠凸窗位置有结构柱凸出	1, 外墙有空调外机位; 2, 凸窗有遮阳构件造型; 3, 结构因素, 凸窗栏板侧有凹槽		1, 有管井; 2, 有降板, 未回填; 3, 与02户型有对视; 4, 外墙有空调外机位; 5, 外窗开向空调机位; 6, 墙面与天花板交接处有梁凸出	1, 厨房与餐厅有高差; 2, 结构因素, 墙体厚度不一致有凹凸; 3, 墙面与天花板交接处有梁凸出	1, 阳台外设有空调外机位; 2, 阳台与客厅有高差; 3, 客厅阳台有排水管。	1, 设置有烟道井; 2, 与02户型有对视; 3, 阳台与厨房有高差; 4, 厨房阳台有排水管。	1, 主朝向为东向;
	(04)	1, 户门朝向走道; 2, 入户右侧墙面设置有强弱电箱; 3, 墙面与天花板交接处有梁凸出; 4, 靠凸窗位置有结构柱凸出	1, 结构因素, 墙体厚度不一致有凹凸, 凸窗栏板侧有凹槽; 2, 外墙有商业排油烟管道和地下室烟道; 3, 凸窗有遮阳构件造型; 4, 墙面与天花板交接处有梁凸出	1, 结构因素, 墙体厚度不一致有凹凸, 凸窗栏板侧有凹槽; 2, 凸窗有遮阳构件造型; 3, 凸窗有遮阳构件造型;	1, 结构因素, 凸窗栏板侧有凹槽; 2, 凸窗位孔隙处设空调外机位; 3, 凸窗有遮阳构件造型; 4, 墙面与天花板交接处有梁凸出	1, 有管井; 2, 有降板, 未回填; 3, 墙面与天花板交接处有梁凸出	1, 厨房与餐厅有高差; 2, 结构因素, 墙体厚度不一致有凹凸; 3, 墙面与天花板交接处有梁凸出	1, 阳台外设有空调外机位; 2, 阳台与客厅有高差; 3, 客厅阳台有排水管。	1, 设置有烟道井; 2, 阳台外设有空调外机位; 3, 阳台与厨房有高差; 4, 厨房阳台有排水管。	1, 主朝向为南向;
	(05)	1, 户门朝向走道; 2, 入户右侧墙面设置有强弱电箱; 3, 临走道墙体内侧因结构因素厚度不一致有局部凹凸; 4, 墙面与天花板交接处有梁凸出	1, 外墙有空调外机位; 2, 凸窗有遮阳构件造型; 3, 墙面与天花板交接处有梁凸出; 4, 靠凸窗位置有结构柱凸出	1, 外墙有空调外机位; 2, 凸窗有遮阳构件造型;		1, 有管井; 2, 有降板, 未回填; 3, 与06户型有对视; 4, 外窗开向空调机位; 5, 墙面与天花板交接处有梁凸出;	1, 厨房与餐厅有高差; 2, 墙面与天花板交接处有梁凸出; 3, 靠凸窗位置有结构柱凸出	1, 阳台外设有空调外机位; 2, 阳台与客厅有高差; 3, 客厅阳台有排水管。	1, 设置有烟道井; 2, 与06户型有对视; 3, 阳台与厨房有高差; 4, 厨房阳台有排水管。	1, 主朝向为南向;

注: 如买受人自愿选择购买上述住房, 日后不得以此理由退房或调房。

### 3栋C座

楼层	户型 (房号)	客厅、餐厅	卧室一	卧室二	卧室三	卫生间	厨房	阳台一 (客厅)	阳台二 (厨房)	其他
4F - 8F	(06)	1, 户门朝向走道; 2, 入户左侧墙面设置有强弱电箱; 3, 临走道墙体内侧因结构因素厚度不一致有局部凹凸; 4, 墙面与天花板交接处有梁凸出	1, 外墙有空调外机位; 2, 凸窗有遮阳构件造型; 3, 墙面与天花板交接处有梁凸出; 4, 靠凸窗、及衣柜位置有结构柱凸出	1, 外墙有空调外机位; 2, 凸窗有遮阳构件造型;		1, 有管井; 2, 有降板, 未回填; 3, 与05户型有对视; 4, 外窗开向空调机位; 5, 墙面与天花板交接处有梁凸出;	1, 厨房与餐厅有高差; 2, 墙面与天花板交接处有梁凸出; 3, 靠凸窗位置有结构柱凸出	1, 阳台外设有空调外机位; 2, 阳台与客厅有高差; 3, 客厅阳台有排水管。	1, 设置有烟道井; 2, 与05户型有对视; 3, 阳台与厨房有高差; 4, 厨房阳台有排水管。	1, 主朝向为南向;
	(07)	1, 户门朝向走道; 2, 入户左侧墙面设置有强弱电箱; 3, 墙面与天花板交接处有梁凸出; 4, 靠凸窗位置有结构柱凸出	1, 结构因素, 墙体厚度不一致有凹凸, 凸窗栏板侧有凹槽; 2, 外墙有商业排油烟管道和地下室垃圾站排风道; 3, 凸窗有遮阳构件造型; 4, 墙面与天花板交接处有梁凸出	1, 结构因素, 墙体厚度不一致有凹凸, 凸窗栏板侧有凹槽; 2, 凸窗位孔隙处设空调外机位; 3, 凸窗有遮阳构件造型;		1, 有管井; 2, 有降板, 未回填; 3, 墙面与天花板交接处有梁凸出	1, 厨房与餐厅有高差; 2, 结构因素, 墙体厚度不一致有凹凸; 3, 墙面与天花板交接处有梁凸出	1, 阳台外设有空调外机位; 2, 阳台与客厅有高差; 3, 客厅阳台有排水管。	1, 设置有烟道井; 2, 阳台外设有空调外机位; 3, 阳台与厨房有高差; 4, 厨房阳台有排水管。	1, 走道端户; 2, 主朝向为南向;
	(08)	1, 户门朝向走道; 2, 入户右侧墙面设置有强弱电箱;	1, 外墙有空调外机位; 2, 凸窗有遮阳构件造型; 3, 外墙内侧因结构因素, 墙体有局部凸起	1, 外墙有空调外机位; 2, 凸窗有遮阳构件造型;		1, 有管井; 2, 有降板, 未回填; 3, 与09户型有对视; 4, 外墙有空调外机位; 5, 外窗开向空调机位; 6, 墙面与天花板交接处有梁凸出	1, 厨房与餐厅有高差; 2, 结构因素, 墙体厚度不一致有凹凸; 3, 墙面与天花板交接处有梁凸出	1, 阳台外设有空调外机位; 2, 阳台与客厅有高差; 3, 客厅阳台有排水管。	1, 设置有烟道井; 2, 与09户型有对视; 3, 阳台与厨房有高差; 4, 厨房阳台有排水管。	1, 主朝向为西向;
	(09)	1, 户门朝向外廊; 2, 入户左侧墙面设置有强弱电箱; 3, 入户左、右两侧墙体因结构因素有局部突出; 4, 入户门顶上, 墙面与天花板交接处有梁凸出;	1, 外墙有空调外机位; 2, 凸窗有遮阳构件造型; 3, 墙面与天花板交接处有梁凸出; 4, 靠凸窗位置有结构柱凸出	1, 外墙有空调外机位; 2, 凸窗有遮阳构件造型;		1, 有管井; 2, 有降板, 未回填; 3, 与08户型有对视; 4, 外窗开向空调机位; 5, 墙面与天花板交接处有梁凸出	1, 厨房与餐厅有高差; 2, 结构因素, 墙体厚度不一致有凹凸; 3, 墙面与天花板交接处有梁凸出	1, 阳台外设有空调外机位; 2, 阳台与客厅有高差; 3, 客厅阳台有排水管。	1, 设置有烟道井; 2, 与08户型有对视; 3, 阳台与厨房有高差; 4, 厨房阳台有排水管。	1, 主朝向为西向;
(10)	1, 户门朝向外廊; 2, 入户左侧墙面设置有强弱电箱; 3, 墙面与天花板交接处有梁凸出; 4, 靠凸窗位置有结构柱凸出	1, 结构因素, 墙体厚度不一致有凹凸, 凸窗栏板侧有凹槽; 2, 凸窗有遮阳构件造型; 3, 墙面与天花板交接处有梁凸出;	1, 结构因素, 墙体厚度不一致有凹凸, 凸窗栏板侧有凹槽; 2, 凸窗有遮阳构件造型;		1, 有管井; 2, 有降板, 未回填; 3, 墙面与天花板交接处有梁凸出	1, 厨房与餐厅有高差; 2, 结构因素, 墙体厚度不一致有凹凸; 3, 厨房阳台门往外移200; 4, 墙面与天花板交接处有梁凸出	1, 阳台外设有空调外机位; 2, 阳台与客厅有高差; 3, 客厅阳台有排水管。	1, 设置有烟道井; 2, 阳台外设有空调外机位; 3, 阳台与厨房有高差; 4, 厨房阳台有排水管。	1, 外廊端户; 2, 主朝向为西向;	

### 3栋C座

楼层	户型 (房号)	客厅、餐厅	卧室一	卧室二	卧室三	卫生间	厨房	阳台一 (客厅)	阳台二 (厨房)	其他
16F - 29F	(01)	1, 户门朝向外廊; 2, 入户右侧墙面设置有强弱电箱; 3, 入户左侧墙体因结构因素有局部突出; 4, 入户门顶上, 墙面与天花板交接处有梁凸出;	1, 外墙有空调外机位; 2, 凸窗有遮阳构件造型; 3, 墙面与天花板交接处有梁凸出; 4, 靠凸窗、及衣柜位置有结构柱凸出	1, 外墙有空调外机位; 2, 凸窗有遮阳构件造型;		1, 有管井; 2, 有降板, 未回填; 3, 外墙有空调外机位; 4, 外窗开向空调机位; 5, 墙面与天花板交接处有梁凸出	1, 厨房与餐厅有高差; 2, 结构因素, 墙体厚度不一致有凹凸; 3, 墙面与天花板交接处有梁凸出	1, 阳台外设有空调外机位; 2, 阳台与客厅有高差; 3, 客厅阳台有排水管。	1, 设置有烟道井; 2, 阳台与厨房有高差; 3, 厨房阳台有排水管。	1, 外廊端户; 2, 主朝向为东向;
	(02)	1, 户门朝向外廊; 2, 入户右侧墙面设置有强弱电箱; 3, 入户左、右两侧墙体因结构因素有局部突出; 4, 入户门顶上, 墙面与天花板交接处有梁凸出;	1, 外墙有空调外机位; 2, 凸窗有遮阳构件造型; 3, 墙面与天花板交接处有梁凸出; 4, 靠凸窗、及衣柜位置有结构柱凸出	1, 外墙有空调外机位; 2, 凸窗有遮阳构件造型;		1, 有管井; 2, 有降板, 未回填; 3, 外墙有空调外机位; 4, 与 03户型有对视; 5, 外窗开向空调机位; 6, 墙面与天花板交接处有梁凸出	1, 厨房与餐厅有高差; 2, 结构因素, 墙体厚度不一致有凹凸; 3, 墙面与天花板交接处有梁凸出	1, 阳台外设有空调外机位; 2, 阳台与客厅有高差; 3, 客厅阳台有排水管。	1, 设置有烟道井; 2, 与03户型有对视; 3, 阳台与厨房有高差; 4, 厨房阳台有排水管。	1, 主朝向为东向; 2, 局部剪力墙厚度为250
	(03)	1, 户门朝向走廊; 2, 入户右侧墙面设置有强弱电箱;	1, 外墙有商业烟道; 2, 外墙有空调外机位; 3, 凸窗有遮阳构件造型; 4, 墙面与天花板交接处有梁凸出; 5, 靠凸窗位置有结构柱凸出	1, 外墙有空调外机位; 2, 凸窗有遮阳构件造型; 3, 结构因素, 凸窗栏板侧有凹槽		1, 有管井; 2, 有降板, 未回填; 3, 与 02户型有对视; 4, 外墙有空调外机位; 5, 外窗开向空调机位; 6, 墙面与天花板交接处有梁凸出	1, 厨房与餐厅有高差; 2, 结构因素, 墙体厚度不一致有凹凸; 3, 墙面与天花板交接处有梁凸出	1, 阳台外设有空调外机位; 2, 阳台与客厅有高差; 3, 客厅阳台有排水管。	1, 设置有烟道井; 2, 与02户型有对视; 3, 阳台与厨房有高差; 4, 厨房阳台有排水管。	1, 主朝向为东向; 2, 局部剪力墙厚度为250
	(04)	1, 户门朝向走廊; 2, 入户右侧墙面设置有强弱电箱; 3, 墙面与天花板交接处有梁凸出; 4, 靠凸窗位置有结构柱凸出	1, 结构因素, 墙体厚度不一致有凹凸, 凸窗栏板侧有凹槽; 2, 外墙有商业排油烟管道和地下室烟道; 3, 凸窗有遮阳构件造型; 4, 墙面与天花板交接处有梁凸出	1, 结构因素, 墙体厚度不一致有凹凸, 凸窗栏板侧有凹槽; 2, 凸窗有遮阳构件造型; 3, 凸窗有遮阳构件造型;	1, 结构因素, 凸窗栏板侧有凹槽; 2, 凸窗位孔隙处设空调外机位; 3, 凸窗有遮阳构件造型; 4, 墙面与天花板交接处有梁凸出	1, 有管井; 2, 有降板, 未回填; 3, 墙面与天花板交接处有梁凸出	1, 厨房与餐厅有高差; 2, 结构因素, 墙体厚度不一致有凹凸; 3, 墙面与天花板交接处有梁凸出	1, 阳台外设有空调外机位; 2, 阳台与客厅有高差; 3, 客厅阳台有排水管。	1, 设置有烟道井; 2, 阳台外设有空调外机位; 3, 阳台与厨房有高差; 4, 厨房阳台有排水管。	1, 走廊端户; 2, 主朝向为南向; 3, 局部剪力墙厚度为250
	(05)	1, 户门朝向走廊; 2, 入户右侧墙面设置有强弱电箱; 置有强弱电箱; 3, 临走廊墙体因结构因素厚度不一致有局部凹凸; 4, 墙面与天花板交接处有梁凸出	1, 外墙有空调外机位; 2, 凸窗有遮阳构件造型; 3, 墙面与天花板交接处有梁凸出; 4, 靠凸窗位置有结构柱凸出	1, 外墙有空调外机位; 2, 凸窗有遮阳构件造型;		1, 有管井; 2, 有降板, 未回填; 3, 与 06户型有对视; 4, 外窗开向空调机位; 5, 墙面与天花板交接处有梁凸出;	1, 厨房与餐厅有高差; 2, 墙面与天花板交接处有梁凸出; 3, 靠凸窗位置有结构柱凸出	1, 阳台外设有空调外机位; 2, 阳台与客厅有高差; 3, 客厅阳台有排水管。	1, 设置有烟道井; 2, 与06户型有对视; 3, 阳台与厨房有高差; 4, 厨房阳台有排水管。	1, 主朝向为南向; 2, 局部剪力墙厚度为250

注: 如买受人自愿选择购买上述住房, 日后不得以此理由退房或调房。

### 3栋C座

楼层	户型 (房号)	客厅、餐厅	卧室一	卧室二	卧室三	卫生间	厨房	阳台一 (客厅)	阳台二 (厨房)	其他
16F - 29F	(06)	1, 户门朝向走廊; 2, 入户左侧墙面设置有强弱电箱; 3, 临走廊墙体因结构因素厚度不一致有局部凹凸; 4, 墙面与天花板交接处有梁凸出	1, 外墙有空调外机位; 2, 凸窗有遮阳构件造型; 3, 墙面与天花板交接处有梁凸出; 4, 靠凸窗、及衣柜位置有结构柱凸出	1, 外墙有空调外机位; 2, 凸窗有遮阳构件造型;		1, 有管井; 2, 有降板, 未回填; 3, 与 05户型有对视; 4, 外窗开向空调机位; 5, 墙面与天花板交接处有梁凸出;	1, 厨房与餐厅有高差; 2, 墙面与天花板交接处有梁凸出; 3, 靠凸窗位置有结构柱凸出	1, 阳台外设有空调外机位; 2, 阳台与客厅有高差; 3, 客厅阳台有排水管。	1, 设置有烟道井; 2, 与05户型有对视; 3, 阳台与厨房有高差; 4, 厨房阳台有排水管。	1, 主朝向为南向; 2, 局部剪力墙厚度为250
	(07)	1, 户门朝向走廊; 2, 入户左侧墙面设置有强弱电箱; 3, 墙面与天花板交接处有梁凸出; 4, 靠凸窗位置有结构柱凸出	1, 结构因素, 墙体厚度不一致有凹凸, 凸窗栏板侧有凹槽; 2, 外墙有商业排油烟管道和地下室垃圾站排风道; 3, 凸窗有遮阳构件造型; 4, 墙面与天花板交接处有梁凸出	1, 结构因素, 墙体厚度不一致有凹凸, 凸窗栏板侧有凹槽; 2, 凸窗位孔隙处设空调外机位; 3, 凸窗有遮阳构件造型;		1, 有管井; 2, 有降板, 未回填; 3, 与 05户型有对视; 4, 外窗开向空调机位;	1, 厨房与餐厅有高差; 2, 结构因素, 墙体厚度不一致有凹凸; 3, 墙面与天花板交接处有梁凸出	1, 阳台外设有空调外机位; 2, 阳台与客厅有高差; 3, 客厅阳台有排水管。	1, 设置有烟道井; 2, 阳台外设有空调外机位; 3, 阳台与厨房有高差; 4, 厨房阳台有排水管。	1, 走廊端户; 2, 主朝向为南向; 3, 局部剪力墙厚度为250
	(08)	1, 户门朝向走廊; 2, 入户右侧墙面设置有强弱电箱;	1, 外墙有空调外机位; 2, 凸窗有遮阳构件造型; 3, 外墙内侧因结构因素, 墙体有局部凸起	1, 外墙有空调外机位; 2, 凸窗有遮阳构件造型;		1, 有管井; 2, 有降板, 未回填; 3, 与 09户型有对视; 4, 外墙有空调外机位; 5, 外窗开向空调机位; 6, 墙面与天花板交接处有梁凸出	1, 厨房与餐厅有高差; 2, 结构因素, 墙体厚度不一致有凹凸; 3, 墙面与天花板交接处有梁凸出	1, 阳台外设有空调外机位; 2, 阳台与客厅有高差; 3, 客厅阳台有排水管。	1, 设置有烟道井; 2, 与09户型有对视; 3, 阳台与厨房有高差; 4, 厨房阳台有排水管。	1, 主朝向为西向; 2, 局部剪力墙厚度为250
	(09)	1, 户门朝向外廊; 2, 入户左侧墙面设置有强弱电箱; 3, 入户左、右两侧墙体因结构因素有局部突出; 4, 入户门顶上, 墙面与天花板交接处有梁凸出;	1, 外墙有空调外机位; 2, 凸窗有遮阳构件造型; 3, 墙面与天花板交接处有梁凸出; 4, 靠凸窗位置有结构柱凸出	1, 外墙有空调外机位; 2, 凸窗有遮阳构件造型;		1, 有管井; 2, 有降板, 未回填; 3, 与 08户型有对视; 4, 外窗开向空调机位; 5, 墙面与天花板交接处有梁凸出	1, 厨房与餐厅有高差; 2, 结构因素, 墙体厚度不一致有凹凸; 3, 墙面与天花板交接处有梁凸出	1, 阳台外设有空调外机位; 2, 阳台与客厅有高差; 3, 客厅阳台有排水管。	1, 设置有烟道井; 2, 与08户型有对视; 3, 阳台与厨房有高差; 4, 厨房阳台有排水管。	1, 主朝向为西向; 2, 局部剪力墙厚度为250
	(10)	1, 户门朝向外廊; 2, 入户左侧墙面设置有强弱电箱; 3, 墙面与天花板交接处有梁凸出; 4, 靠凸窗位置有结构柱凸出	1, 结构因素, 墙体厚度不一致有凹凸, 凸窗栏板侧有凹槽; 2, 凸窗有遮阳构件造型; 3, 墙面与天花板交接处有梁凸出;	1, 结构因素, 墙体厚度不一致有凹凸, 凸窗栏板侧有凹槽; 2, 凸窗有遮阳构件造型;		1, 有管井; 2, 有降板, 未回填; 3, 与 08户型有对视; 4, 外窗开向空调机位;	1, 厨房与餐厅有高差; 2, 结构因素, 墙体厚度不一致有凹凸; 3, 厨房阳台门往外移200; 4, 墙面与天花板交接处有梁凸出	1, 阳台外设有空调外机位; 2, 阳台与客厅有高差; 3, 客厅阳台有排水管。	1, 设置有烟道井; 2, 阳台外设有空调外机位; 3, 阳台与厨房有高差; 4, 厨房阳台有排水管。	1, 外廊端户; 2, 主朝向为西向; 3, 局部剪力墙厚度为250

### 3栋C座

楼层	户型 (房号)	客厅、餐厅	卧室一	卧室二	卧室三	卫生间	厨房	阳台一 (客厅)	阳台二 (厨房)	其他
9F - 14F	(01)	1, 户门朝向外廊; 2, 入户右侧墙面设置有强弱电箱; 3, 入户左侧墙体因结构因素有局部突出; 4, 入户门顶上, 墙面与天花板交接处有梁凸出;	1, 外墙有空调外机位; 2, 凸窗有遮阳构件造型; 3, 墙面与天花板交接处有梁凸出; 4, 靠凸窗、及衣柜位置有结构柱凸出	1, 外墙有空调外机位; 2, 凸窗有遮阳构件造型;		1, 有管井; 2, 有降板, 未回填; 3, 外墙有空调外机位; 4, 外窗开向空调机位; 5, 墙面与天花板交接处有梁凸出	1, 厨房与餐厅有高差; 2, 结构因素, 墙体厚度不一致有凹凸; 3, 墙面与天花板交接处有梁凸出	1, 阳台外设有空调外机位; 2, 阳台与客厅有高差; 3, 客厅阳台有排水管。	1, 设置有烟道井; 2, 阳台与厨房有高差; 3, 厨房阳台有排水管。	1, 外廊端户; 2, 主朝向为东向;
	(02)	1, 户门朝向外廊; 2, 入户右侧墙面设置有强弱电箱; 3, 入户左、右两侧墙体因结构因素有局部突出; 4, 入户门顶上, 墙面与天花板交接处有梁凸出;	1, 外墙有空调外机位; 2, 凸窗有遮阳构件造型; 3, 墙面与天花板交接处有梁凸出; 4, 靠凸窗、及衣柜位置有结构柱凸出	1, 外墙有空调外机位; 2, 凸窗有遮阳构件造型;		1, 有管井; 2, 有降板, 未回填; 3, 外墙有空调外机位; 4, 与03户型有对视; 5, 外窗开向空调机位; 6, 墙面与天花板交接处有梁凸出	1, 厨房与餐厅有高差; 2, 结构因素, 墙体厚度不一致有凹凸; 3, 墙面与天花板交接处有梁凸出	1, 阳台外设有空调外机位; 2, 阳台与客厅有高差; 3, 客厅阳台有排水管。	1, 设置有烟道井; 2, 与03户型有对视; 3, 阳台与厨房有高差; 4, 厨房阳台有排水管。	1, 主朝向为东向; 2, 局部剪力墙厚度为250
	(03)	1, 户门朝向走廊; 2, 入户右侧墙面设置有强弱电箱;	1, 外墙有商业烟道; 2, 外墙有空调外机位; 3, 凸窗有遮阳构件造型; 4, 墙面与天花板交接处有梁凸出; 5, 靠凸窗位置有结构柱凸出	1, 外墙有空调外机位; 2, 凸窗有遮阳构件造型; 3, 结构因素, 凸窗栏板侧有凹槽		1, 有管井; 2, 有降板, 未回填; 3, 与02户型有对视; 4, 外墙有空调外机位; 5, 外窗开向空调机位; 6, 墙面与天花板交接处有梁凸出	1, 厨房与餐厅有高差; 2, 结构因素, 墙体厚度不一致有凹凸; 3, 墙面与天花板交接处有梁凸出	1, 阳台外设有空调外机位; 2, 阳台与客厅有高差; 3, 客厅阳台有排水管。	1, 设置有烟道井; 2, 与02户型有对视; 3, 阳台与厨房有高差; 4, 厨房阳台有排水管。	1, 主朝向为东向; 2, 局部剪力墙厚度为250
17F - 27F	(04)	1, 户门朝向走廊; 2, 入户右侧墙面设置有强弱电箱; 3, 墙面与天花板交接处有梁凸出; 4, 靠凸窗位置有结构柱凸出	1, 结构因素, 墙体厚度不一致有凹凸, 凸窗栏板侧有凹槽; 2, 外墙有商业排油烟管道和地下室烟道; 3, 凸窗有遮阳构件造型; 4, 墙面与天花板交接处有梁凸出	1, 结构因素, 凸窗栏板侧有凹槽; 2, 凸窗有遮阳构件造型; 3, 凸窗有遮阳构件造型;	1, 结构因素, 凸窗栏板侧有凹槽; 2, 凸窗位孔隙处设空调外机位; 3, 凸窗有遮阳构件造型; 4, 墙面与天花板交接处有梁凸出	1, 有管井; 2, 有降板, 未回填; 3, 墙面与天花板交接处有梁凸出	1, 厨房与餐厅有高差; 2, 结构因素, 墙体厚度不一致有凹凸; 3, 墙面与天花板交接处有梁凸出	1, 阳台外设有空调外机位; 2, 阳台与客厅有高差; 3, 客厅阳台有排水管。	1, 设置有烟道井; 2, 阳台外设有空调外机位; 3, 阳台与厨房有高差; 4, 厨房阳台有排水管。	1, 走廊端户; 2, 主朝向为南向; 3, 局部剪力墙厚度为250
	(05)	1, 户门朝向走廊; 2, 入户右侧墙面设置有强弱电箱; 3, 临走廊墙体因结构因素厚度不一致有局部凹凸; 4, 墙面与天花板交接处有梁凸出	1, 外墙有空调外机位; 2, 凸窗有遮阳构件造型; 3, 墙面与天花板交接处有梁凸出; 4, 靠凸窗位置有结构柱凸出	1, 外墙有空调外机位; 2, 凸窗有遮阳构件造型;		1, 有管井; 2, 有降板, 未回填; 3, 与06户型有对视; 4, 外窗开向空调机位; 5, 墙面与天花板交接处有梁凸出;	1, 厨房与餐厅有高差; 2, 墙面与天花板交接处有梁凸出; 3, 靠凸窗位置有结构柱凸出	1, 阳台外设有空调外机位; 2, 阳台与客厅有高差; 3, 客厅阳台有排水管。	1, 设置有烟道井; 2, 与06户型有对视; 3, 阳台与厨房有高差; 4, 厨房阳台有排水管。	1, 主朝向为南向; 2, 局部剪力墙厚度为250

注: 如买受人自愿选择购买上述住房, 日后不得以此理由退房或调房。

### 3栋C座

楼层	户型 (房号)	客厅、餐厅	卧室一	卧室二	卧室三	卫生间	厨房	阳台一 (客厅)	阳台二 (厨房)	其他
9F - 14F	(06)	1, 户门朝向走廊; 2, 入户左侧墙面设置有强弱电箱; 3, 临走廊墙体因结构因素厚度不一致有局部凹凸; 4, 墙面与天花板交接处有梁凸出	1, 外墙有空调外机位; 2, 凸窗有遮阳构件造型; 3, 墙面与天花板交接处有梁凸出; 4, 靠凸窗、及衣柜位置有结构柱凸出	1, 外墙有空调外机位; 2, 凸窗有遮阳构件造型;		1, 有管井; 2, 有降板, 未回填; 3, 与05户型有对视; 4, 外窗开向空调机位; 5, 墙面与天花板交接处有梁凸出;	1, 厨房与餐厅有高差; 2, 墙面与天花板交接处有梁凸出; 3, 靠凸窗位置有结构柱凸出	1, 阳台外设有空调外机位; 2, 阳台与客厅有高差; 3, 客厅阳台有排水管。	1, 设置有烟道井; 2, 与05户型有对视; 3, 阳台与厨房有高差; 4, 厨房阳台有排水管。	1, 主朝向为南向; 2, 局部剪力墙厚度为250
	(07)	1, 户门朝向走廊; 2, 入户左侧墙面设置有强弱电箱; 3, 墙面与天花板交接处有梁凸出; 4, 靠凸窗位置有结构柱凸出	1, 结构因素, 墙体厚度不一致有凹凸, 凸窗栏板侧有凹槽; 2, 外墙有商业排油烟管道和地下室垃圾站排风道; 3, 凸窗有遮阳构件造型; 4, 墙面与天花板交接处有梁凸出	1, 结构因素, 墙体厚度不一致有凹凸, 凸窗栏板侧有凹槽; 2, 凸窗位孔隙处设空调外机位; 3, 凸窗有遮阳构件造型;		1, 有管井; 2, 有降板, 未回填; 3, 与05户型有对视; 4, 外窗开向空调机位;	1, 厨房与餐厅有高差; 2, 结构因素, 墙体厚度不一致有凹凸; 3, 墙面与天花板交接处有梁凸出	1, 阳台外设有空调外机位; 2, 阳台与客厅有高差; 3, 客厅阳台有排水管。	1, 设置有烟道井; 2, 阳台外设有空调外机位; 3, 阳台与厨房有高差; 4, 厨房阳台有排水管。	1, 走廊端户; 2, 主朝向为南向; 3, 局部剪力墙厚度为250
	(08)	1, 户门朝向走廊; 2, 入户右侧墙面设置有强弱电箱;	1, 外墙有空调外机位; 2, 凸窗有遮阳构件造型; 3, 外墙内侧因结构因素, 墙体有局部凸起	1, 外墙有空调外机位; 2, 凸窗有遮阳构件造型;		1, 有管井; 2, 有降板, 未回填; 3, 与09户型有对视; 4, 外墙有空调外机位; 5, 外窗开向空调机位; 6, 墙面与天花板交接处有梁凸出	1, 厨房与餐厅有高差; 2, 结构因素, 墙体厚度不一致有凹凸; 3, 墙面与天花板交接处有梁凸出	1, 阳台外设有空调外机位; 2, 阳台与客厅有高差; 3, 客厅阳台有排水管。	1, 设置有烟道井; 2, 与09户型有对视; 3, 阳台与厨房有高差; 4, 厨房阳台有排水管。	1, 主朝向为西向; 2, 局部剪力墙厚度为250
17F - 27F	(09)	1, 户门朝向外廊; 2, 入户左侧墙面设置有强弱电箱; 3, 入户左、右两侧墙体因结构因素有局部突出; 4, 入户门顶上, 墙面与天花板交接处有梁凸出;	1, 外墙有空调外机位; 2, 凸窗有遮阳构件造型; 3, 墙面与天花板交接处有梁凸出; 4, 靠凸窗位置有结构柱凸出	1, 外墙有空调外机位; 2, 凸窗有遮阳构件造型;		1, 有管井; 2, 有降板, 未回填; 3, 与08户型有对视; 4, 外窗开向空调机位; 5, 墙面与天花板交接处有梁凸出	1, 厨房与餐厅有高差; 2, 结构因素, 墙体厚度不一致有凹凸; 3, 墙面与天花板交接处有梁凸出	1, 阳台外设有空调外机位; 2, 阳台与客厅有高差; 3, 客厅阳台有排水管。	1, 设置有烟道井; 2, 与08户型有对视; 3, 阳台与厨房有高差; 4, 厨房阳台有排水管。	1, 主朝向为西向; 2, 局部剪力墙厚度为250
	(10)	1, 户门朝向外廊; 2, 入户左侧墙面设置有强弱电箱; 3, 墙面与天花板交接处有梁凸出; 4, 靠凸窗位置有结构柱凸出	1, 结构因素, 墙体厚度不一致有凹凸, 凸窗栏板侧有凹槽; 2, 凸窗有遮阳构件造型; 3, 墙面与天花板交接处有梁凸出;	1, 结构因素, 墙体厚度不一致有凹凸, 凸窗栏板侧有凹槽; 2, 凸窗有遮阳构件造型;		1, 有管井; 2, 有降板, 未回填; 3, 与08户型有对视; 4, 外窗开向空调机位;	1, 厨房与餐厅有高差; 2, 结构因素, 墙体厚度不一致有凹凸; 3, 墙面与天花板交接处有梁凸出	1, 阳台外设有空调外机位; 2, 阳台与客厅有高差; 3, 客厅阳台有排水管。	1, 设置有烟道井; 2, 与08户型有对视; 3, 阳台与厨房有高差; 4, 厨房阳台有排水管。	1, 外廊端户; 2, 主朝向为西向; 3, 局部剪力墙厚度为250