



## 特别提示：

本售房说明书作为丰盛懿园安居型商品房买卖合同的附件，申请家庭选房前务必认真阅读，对住房的销售价格、产权限制、小区配套、物业服务等情况应全面了解，并根据深圳市住房保障署确定的可选房源及家庭情况选择住房。房号一经选定确认，不得以任何理由调换。

## 目录

<b>一、购房须知</b>	01
本安居型商品房的交付时间、交付标准、售价及付款方式	01
安居型商品房产权限制规定	01
小区配套及权属	01
物业服务	02
其他有关情况说明	02
<b>二、项目情况说明</b>	03
简介	03
住房交楼装修标准	03
项目总平面示意图	05
住房户型平面示意图	06
<b>三、丰盛懿园购房现状提示</b>	19
项目周边规划提示	19
项目内规划提示	19
项目建筑结构及使用提示	20
<b>四、特殊户型说明</b>	21

# 一、购房须知

## （一）本安居型商品房的交付时间、交付标准、售价及付款方式

1、丰盛懿园安居型商品房是预售房。预计交付使用时间为2021年10月31日。本项目住房的配售均价为 21335元/平方米(按建筑面积计算)。本项目住房未做精装修，交付标准以买卖合同约定为准，每套住房的具体售价详见房源价格表；

2、申请家庭在选房后应及时交纳购房款，未在规定时间内付款的，视为自行放弃所认购的住房，其支付的认购定金不予退还，购买本住房可选择的付款方式有以下两种：

① 一次性付款：买受人应在《深圳市安居型商品房认购协议书》规定时间内向出卖人付清全部房款；

② 按揭付款：买受人应在签订《深圳市安居型商品房认购协议书》后，向住房公积金受托银行或出卖人合作按揭贷款银行申请办理按揭贷款手续，并在《深圳市安居型商品房认购协议书》规定的时间内交清首期款，无法办理按揭贷款的，买受人应在知道或应当知道不能办理按揭贷款之日起，在《深圳市安居型商品房认购协议书》规定的时间内，向出卖人一次性付清全部房款。

## （二）安居型商品房产权限制规定

1、在取得完全产权之前，买受人享有有限产权，期间安居型商品房不得出租、出借、转让、赠予、抵押（认购本住房办理按揭贷款的抵押除外），不得用于经营性用途或改变使用功能；

2、自买卖合同签订之日起满10年的，买受人没有买卖合同约定的及相关政策法规规定的不受理取得住房完全产权申请的情况，并且没有相关政策法规规定的回购情况的，可按照届时的相关规定向市住房保障部门缴纳土地及房产增值收益等价款后，申请取得全部产权；

3、有关产权的其他事宜按国家及地方政府相关政策法规执行。

## （三）小区配套及权属

丰盛懿园项目设置有公交首末站、幼儿园、社区管理用房、便民服务站（社区服务中心）、社区警务室、社区老年人日间照料中心、公共厕所、小型垃圾转运站（含环卫工人休息站）、再生资源回收点、邮政所、物业服务用房等配套设施，除物业服务用房产权归全体业主所有外，其他配套设施的产权属于政府所有。本项目未配建中小学。

在项目建筑区划内，规划用于停放汽车的车位、车库归出卖人所有，并由出卖人依法享有相关权利；但占用业主共有的道路或者其他场地用于停放汽车的车位属于业主共有。在项目建筑区划内，规划用于停放汽车的车位、车库应当首先满足业主的需要。

## （四）物业服务

丰盛懿园依法以招标方式确认物业服务单位，对本项目进行前期物业管理服务，物业管理服务费收取标准：住宅收取标准3.9元/平方米/月。物业公司为深圳丰盛物业有限公司，前期物业服务合同至本房地产所在小区成立业主委员会并签订新的《物业服务合同》载明的物业服务开始之日止。

## （五）其他有关情况说明

1、本说明书部分图片为实景合成及产品示意，所有文字图片资料仅供参考，其他细节以现场实物和公示为准；

2、本说明书所展示住房的具体建筑面积以深圳市地籍测绘大队预售测绘数据为准，最终建筑面积以竣工测绘面积数据为准；

3、本说明书所示布局、道路、景观、配套设施等内容，以政府最后批准之法律文件为准。



## 二、项目情况说明

### (一) 简介

项目位于龙华区福城街道福水路（建设中）旁。建设用地面积31156.04平方米，总建筑面积241494.37平方米，其中安居型商品房118159.58平方米，商业29364.15平方米。本项目土地使用权年限为70年（2018年10月25日至2088年10月24日止）。

规划建设安居型商品房有1栋共7座塔楼，分别为A座、B座、C座、D座、E座、F座、G座，共1706套，其中建筑面积约65平方米的两房单位1536套，建筑面积约87平方米的三房单位170套。

### (二) 住房交楼装修标准

序号	项目名称	配置内容
<b>户内装修标准</b>		
1	入户门	乙级防火门
2	外墙窗户	铝合金窗
3	室内墙面	毛坯墙面
4	室内地面	混凝土
5	室内顶棚	混凝土
6	卫生间、厨房地面	聚合物水泥防水涂料
7	卫生间、厨房墙面	聚合物水泥防水涂料（卫生间防水高度1.8米、厨房防水高度1.2米）
8	开关、插座	室内按设计合理配置强电开关、插座。厅及各房间均配置电视、电话、网络插座（需业主自行开通）。客厅、卧室、厨房、卫生间设置节能灯。
9	对讲系统	客厅设置可视对讲系统
10	给水	厨房、卫生间按设计配置冷、热水管，洗衣机位置配置给水。冷、热水管用水点除洗手间配置一个水龙头外，其余用堵头封堵
11	排水	用水点排水及阳台雨水排水按设计要求配置。
12	天然气	厨房和热水器按设计位置配置燃气管道和接驳点。
<b>公共区域装修标准</b>		
13	首层大堂及电梯厅	地面铺砖、墙面贴砖、乳胶漆顶棚
14	标准层走道	地面铺砖、乳胶漆内墙面、乳胶漆顶棚、贴踢脚线
15	地下车库	水泥砂浆地面、乳胶漆内墙面、防水乳胶漆顶棚
16	架空层	水泥砂浆地面、乳胶漆内墙面、外露板底顶棚
17	消防楼梯间	水泥砂浆地面、乳胶漆内墙面、乳胶漆顶棚
18	地下室走道	水泥砂浆混凝土地面、乳胶漆内墙面、防水乳胶漆顶棚

备注：本交付标准文字说明仅供参考，房屋交付标准以买卖合同约定内容为准。

## 效果图——鸟瞰图

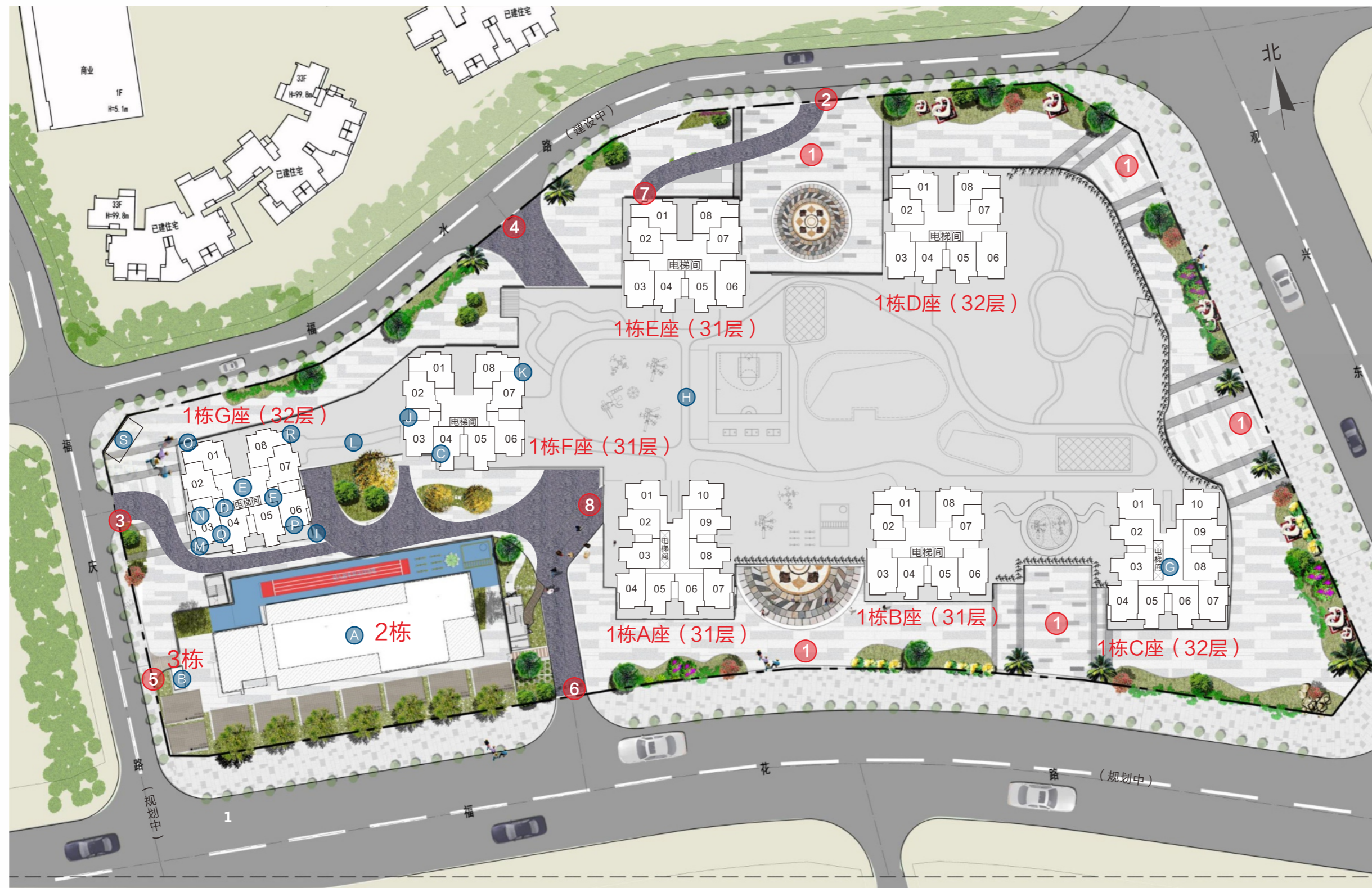




### (三) 项目总平面示意图

- ① 24小时人行出入口
- ② 基地车行兼紧急消防车出入口
- ③ 校车出入口
- ④ 公交首末站出入口
- ⑤ 幼儿园出入口
- ⑥ 基地主出入口紧急消防车及小型垃圾转运站出入口
- ⑦ 地下车库出入口(一)
- ⑧ 地下车库出入口(二)兼货车通道

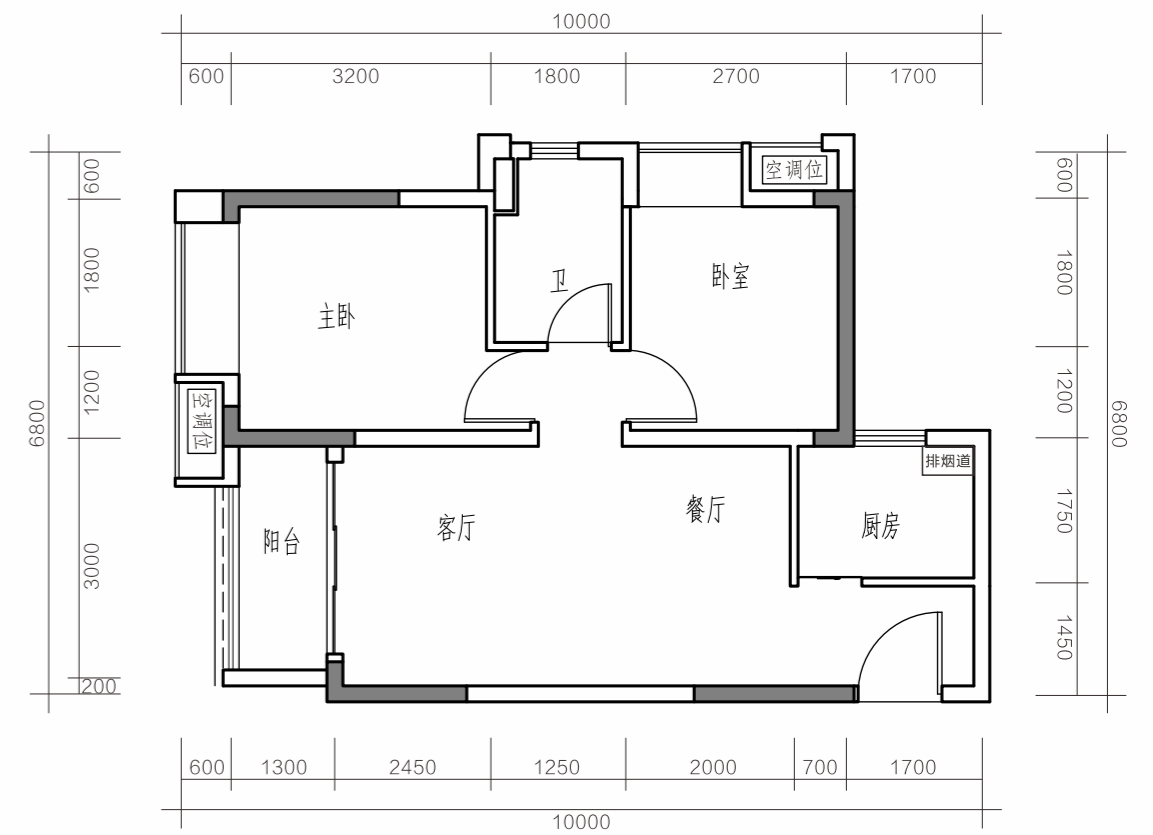
- A 幼儿园
- B 门卫室
- C 发电机房(1栋F座地下一层)
- D 住宅生活水泵房(1栋G座地下一层)
- E 商业生活水泵房(1栋G座地下一层)
- F 消防水泵房(1栋G座地下一层)
- G 住宅配电房(1栋G座地下一层)
- H 商业配电房(1栋A座与E座地下一层之间)
- I 消防控制室(1栋G座一层东南角)
- J 社区管理用房(1栋F座西边二层)
- K 物业服务用房(1栋F座二层东北角)
- L 便民服务站(社区服务中心)(1栋G座与F座之间二层)
- M 社区警务室(1栋G座一层)
- N 社区老年人日间照料中心(1栋G座二层)
- O 邮政所(1栋G座一层)
- P 小型垃圾转运站(1栋G座地下一层)
- Q 再生资源回收点(1栋G座地下一层)
- R 公共厕所(1栋G座一层)
- S 垃圾堆放场地(30平方米)



注：本项目总平面效果图以规划部门批准的总平面示意图为依据绘制，仅作为本房地产项目规划效果示意，与实景存在一定差异，具体以实景为准。

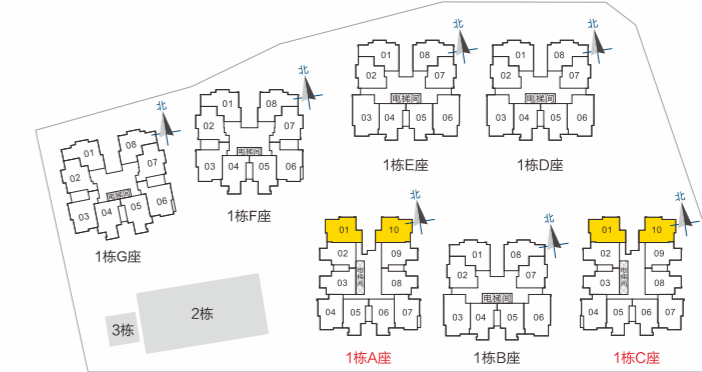
### (四) 住房户型平面示意图：

**户型一** 两房两厅一卫 建筑面积：约67m<sup>2</sup>



1栋A座01户型与1栋A座10户型为Y轴对称关系 C座与A座相似

楼栋及户型位置示意图



户型位置	楼层	房号	建筑面积	套内面积	套数
1栋A座	4-5	01/10	约67m <sup>2</sup>	约51m <sup>2</sup>	4
1栋A座	6-31	01/10	约67m <sup>2</sup>	约51m <sup>2</sup>	52
1栋C座	4-5	01/10	约67m <sup>2</sup>	约51m <sup>2</sup>	4
1栋C座	6-32	01/10	约67m <sup>2</sup>	约51m <sup>2</sup>	54

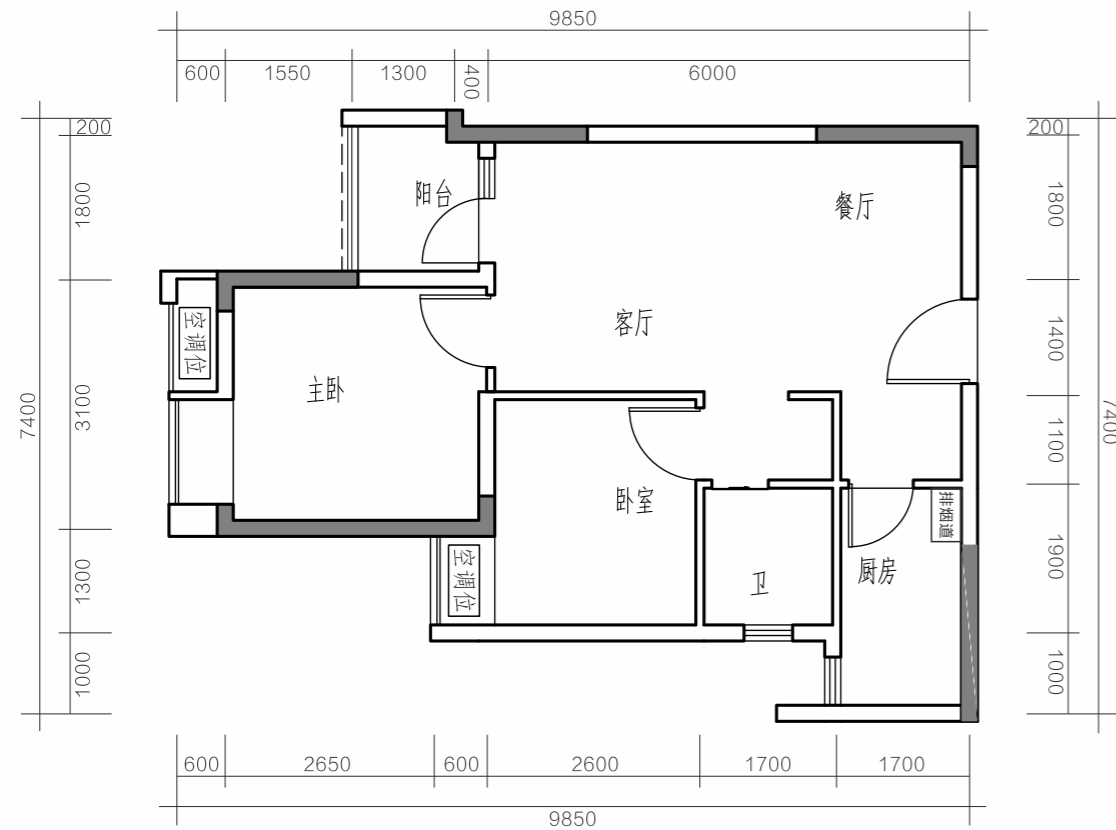
注：具体面积、尺寸以深圳市地籍测绘大队预售测绘为准。

#### 温馨提示

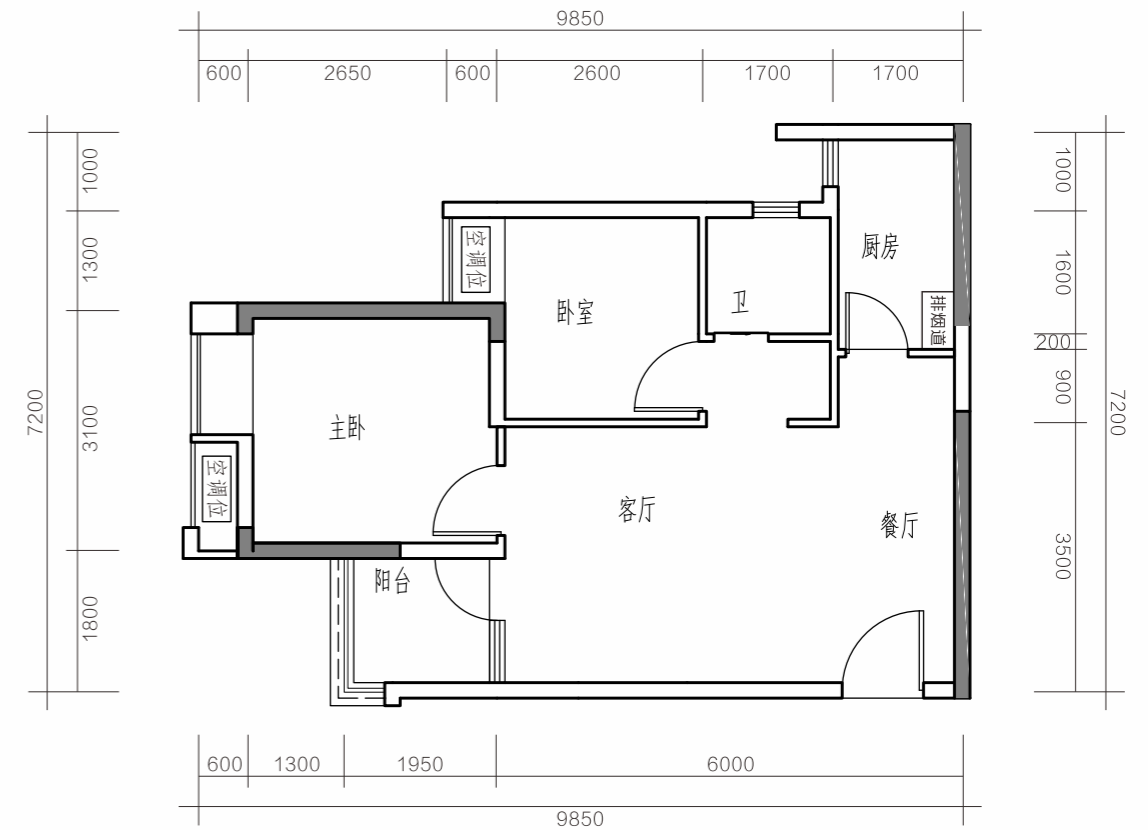
- 图中标注尺寸为参考尺寸；
- 户型平面图均不反映朝向；
- 户型平面示意图中的房间门及厨卫均为示意图；
- 同一户型平面结构基本一致，因建筑立面效果等原因，相同户型结构、门窗等可能存在少量差异；
- 具体建筑面积、尺寸以深圳市地籍测绘大队的测绘数据为准。
- 项目一层、二层为商业，三层为架空绿化，局部为商业。



## 户型二 两房两厅一卫 建筑面积：约65m<sup>2</sup>



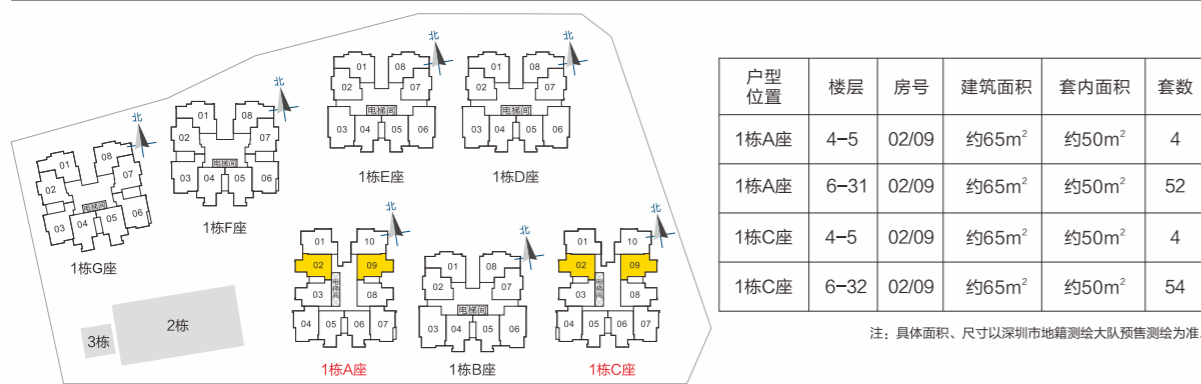
## 户型三 两房两厅一卫 建筑面积：约65m<sup>2</sup>



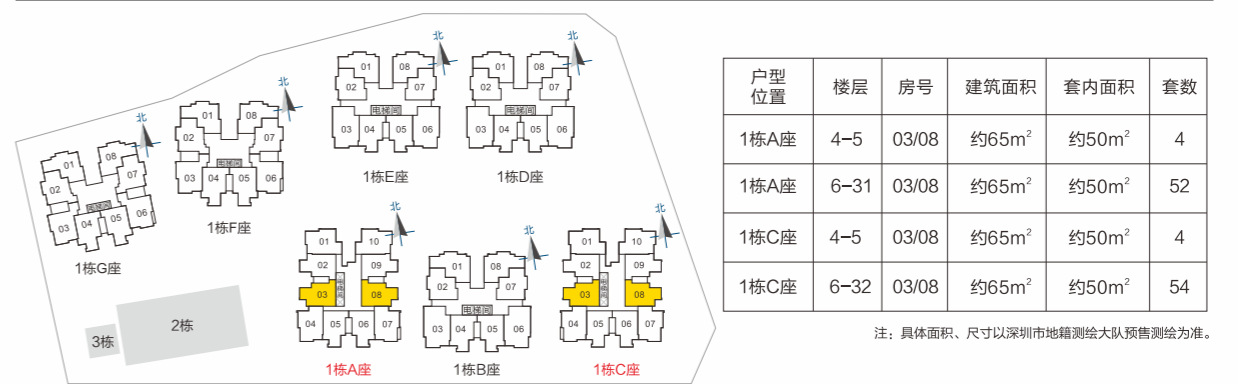
1栋A座02户型与1栋A座09户型为Y轴对称关系 C座与A座相似

1栋A座03户型与1栋A座08户型为Y轴对称关系 C座与A座相似

楼栋及户型位置示意图



楼栋及户型位置示意图



### 温馨提示

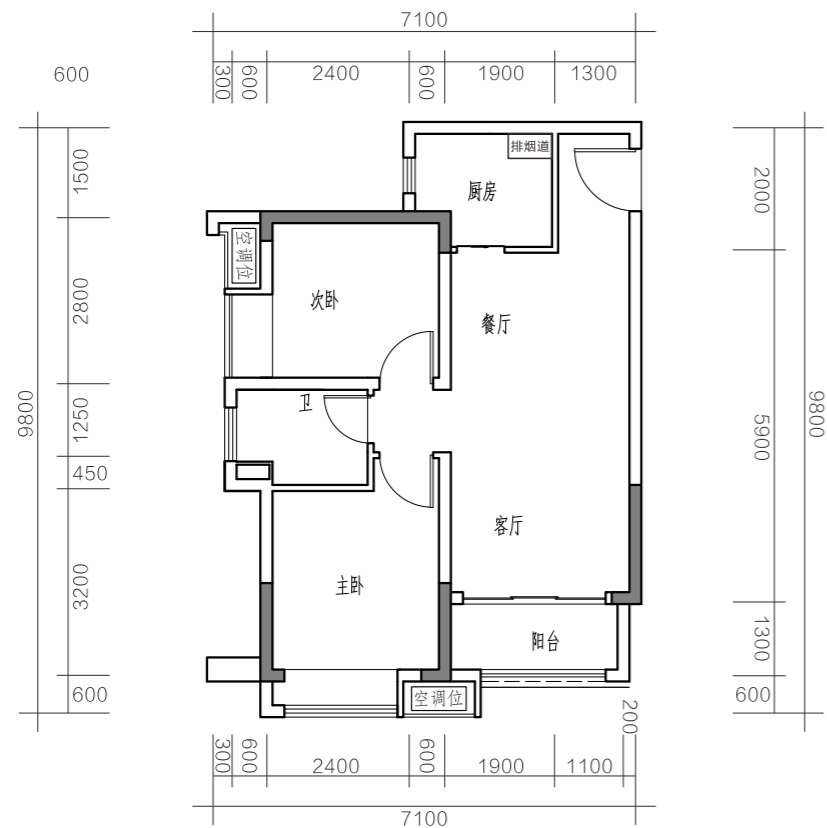
- 图中标注尺寸为参考尺寸；
- 户型平面图均不反映朝向；
- 户型平面示意图中的房间门及厨卫均为示意图；
- 同一户型平面结构基本一致，因建筑立面效果等原因，相同户型结构、门窗等可能存在少量差异；
- 具体建筑面积、尺寸以深圳市地籍测绘大队的测绘数据为准。
- 项目一层、二层为商业，三层为架空绿化，局部为商业。

### 温馨提示

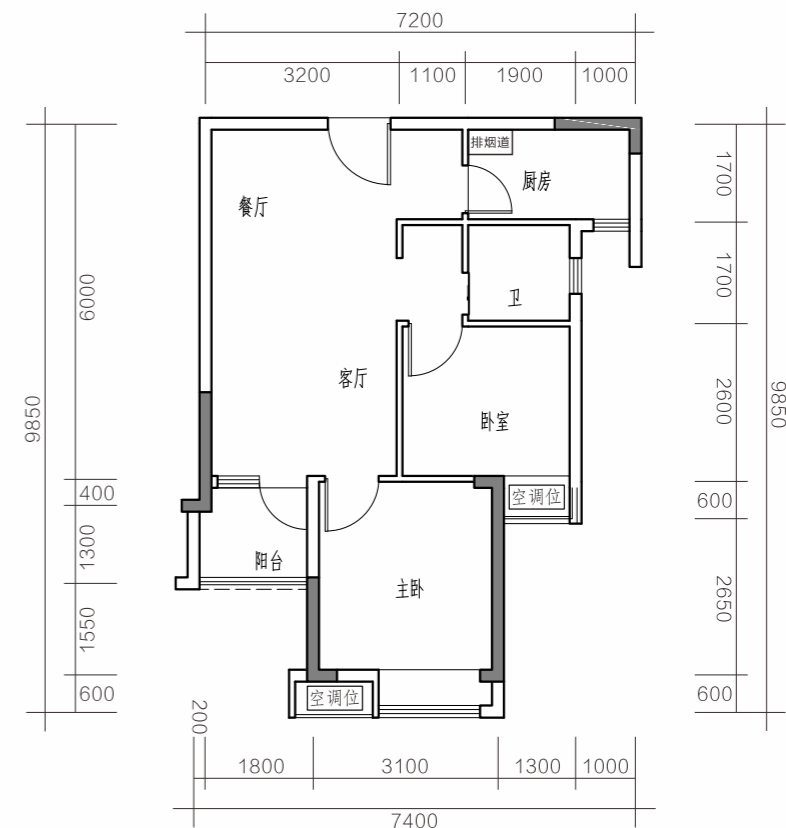
- 图中标注尺寸为参考尺寸；
- 户型平面图均不反映朝向；
- 户型平面示意图中的房间门及厨卫均为示意图；
- 同一户型平面结构基本一致，因建筑立面效果等原因，相同户型结构、门窗等可能存在少量差异；
- 具体建筑面积、尺寸以深圳市地籍测绘大队的测绘数据为准。
- 项目一层、二层为商业，三层为架空绿化，局部为商业。



## 户型四 两房两厅一卫 建筑面积：约67-68m<sup>2</sup>



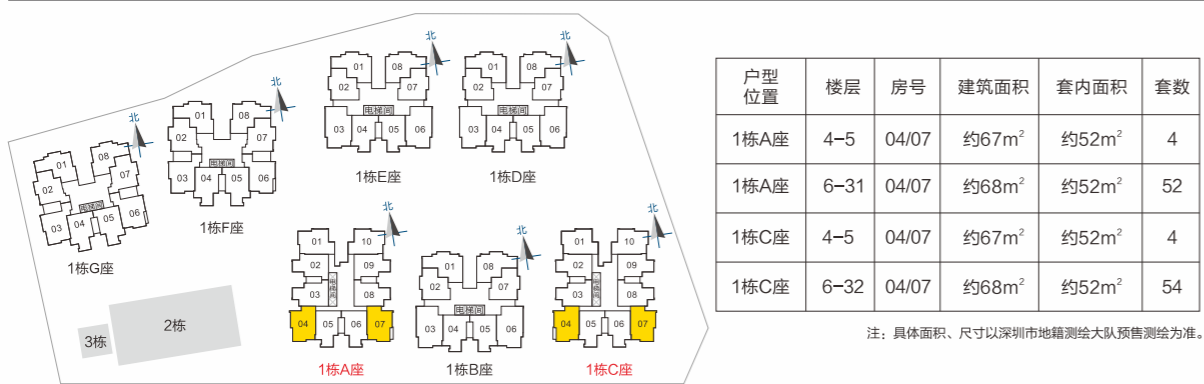
## 户型五 两房两厅一卫 建筑面积：约65m<sup>2</sup>



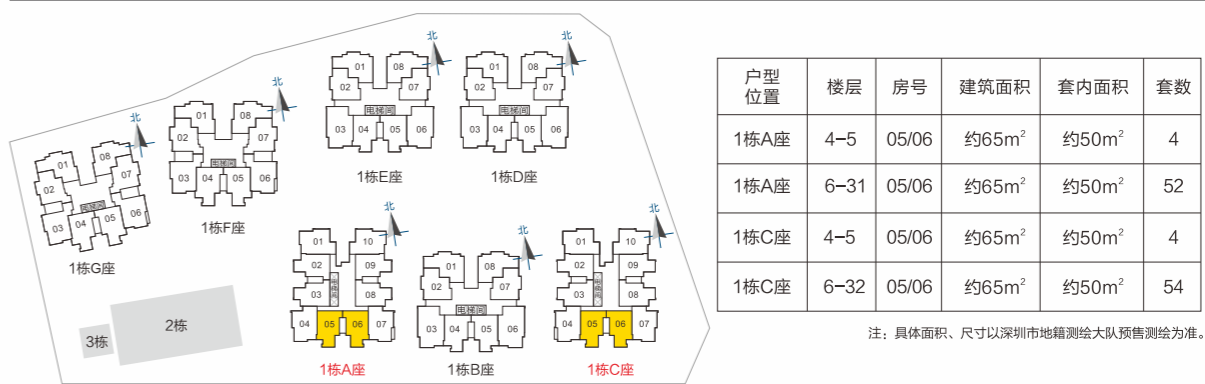
1栋A座04户型与1栋A座07户型为Y轴对称关系 C座与A座相似

1栋A座05户型与1栋A座06户型为Y轴对称关系 C座与A座相似

楼栋及户型位置示意图



楼栋及户型位置示意图



### 温馨提示

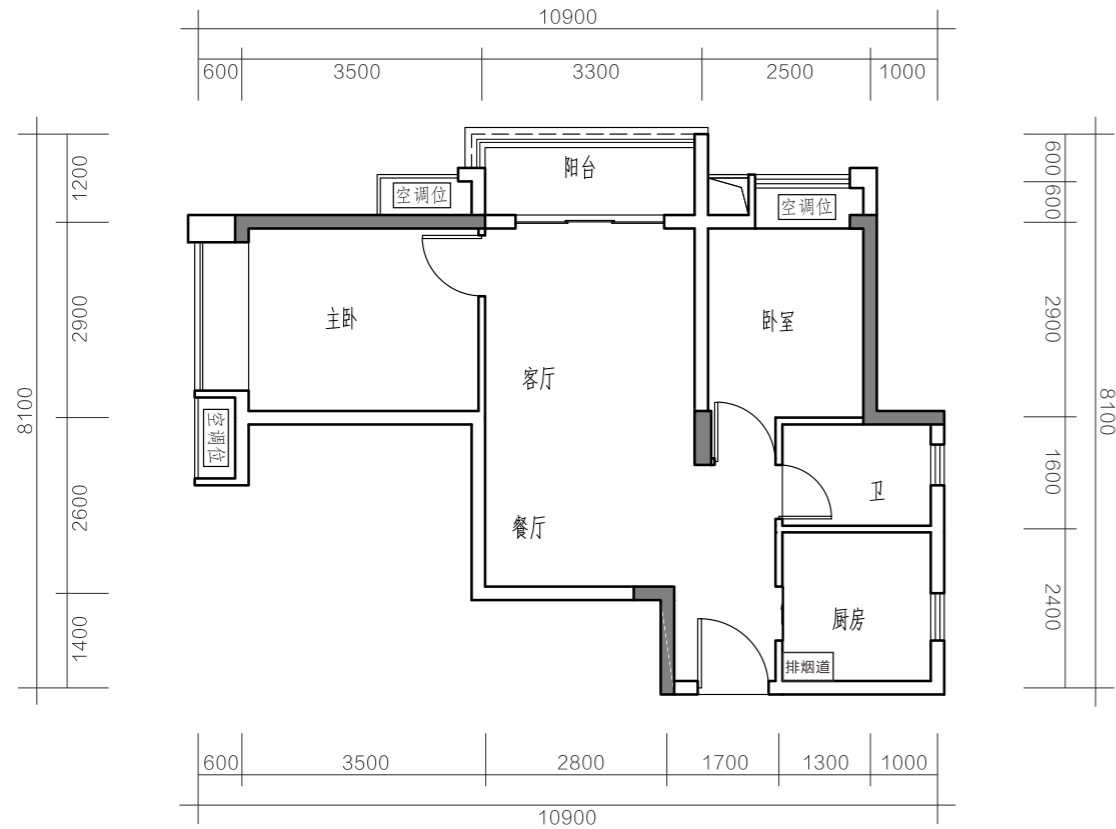
- 图中标注尺寸为参考尺寸；
- 户型平面图均不反映朝向；
- 户型平面示意图中的房间门及厨卫均为示意图；
- 同一户型平面结构基本一致，因建筑立面效果等原因，相同户型结构、门窗等可能存在少量差异；
- 具体建筑面积、尺寸以深圳市地籍测绘大队的测绘数据为准。
- 项目一层、二层为商业，三层为架空绿化，局部为商业。

### 温馨提示

- 图中标注尺寸为参考尺寸；
- 户型平面图均不反映朝向；
- 户型平面示意图中的房间门及厨卫均为示意图；
- 同一户型平面结构基本一致，因建筑立面效果等原因，相同户型结构、门窗等可能存在少量差异；
- 具体建筑面积、尺寸以深圳市地籍测绘大队的测绘数据为准。
- 项目一层、二层为商业，三层为架空绿化，局部为商业。

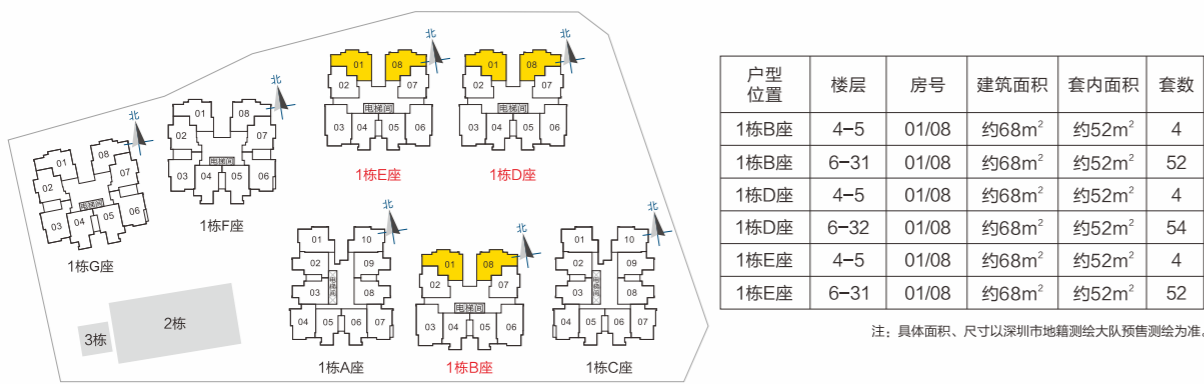


## 户型六 两房两厅一卫 建筑面积：约68m<sup>2</sup>



1栋D座01户型与1栋D座08户型为Y轴对称关系 B座、E座与D座相似

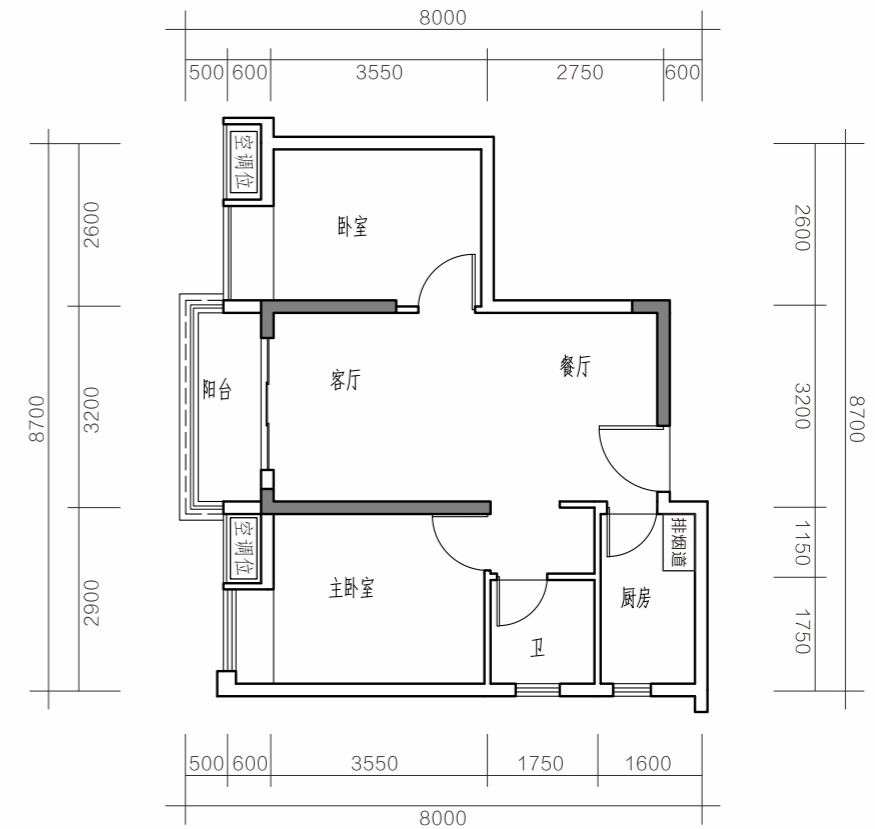
楼栋及户型位置示意图



### 温馨提示

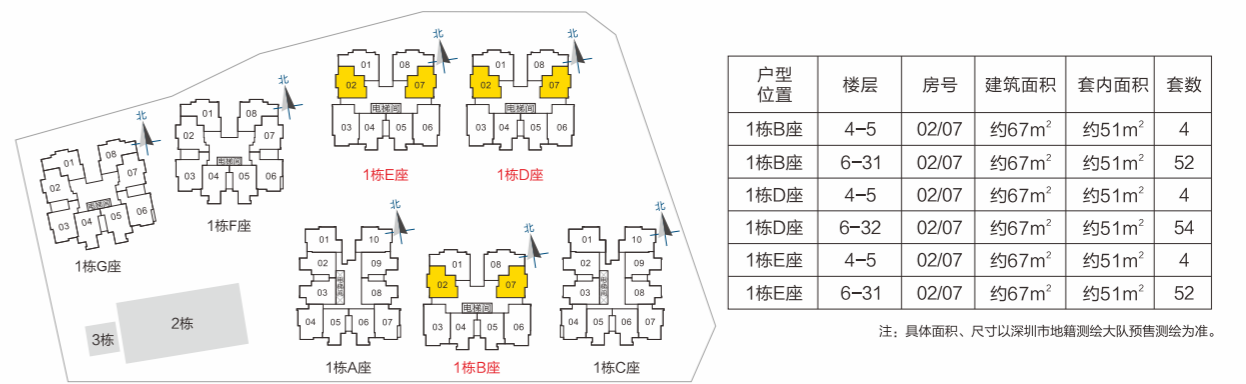
- 图中标注尺寸为参考尺寸；
- 户型平面图均不反映朝向；
- 户型平面示意图中的房间门及厨卫均为示意图；
- 同一户型平面结构基本一致，因建筑立面效果等原因，相同户型结构、门窗等可能存在少量差异；
- 具体建筑面积、尺寸以深圳市地籍测绘大队的测绘数据为准。
- 项目一层、二层为商业，三层为架空绿化，局部为商业。

## 户型七 两房两厅一卫 建筑面积：约67m<sup>2</sup>



1栋D座02户型与1栋D座07户型为Y轴对称关系 B座、E座与D座相似

楼栋及户型位置示意图

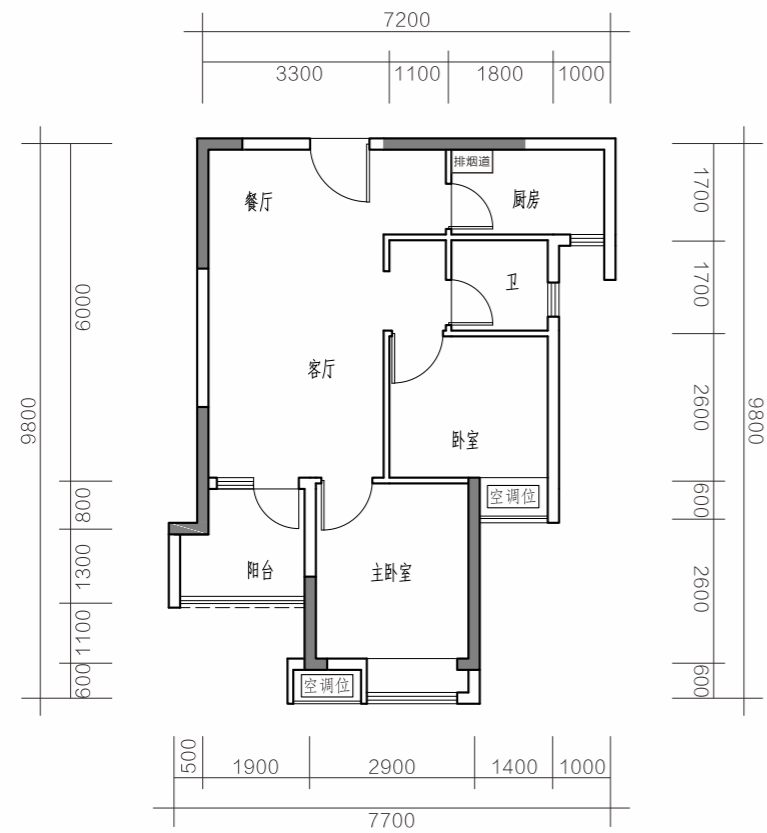


### 温馨提示

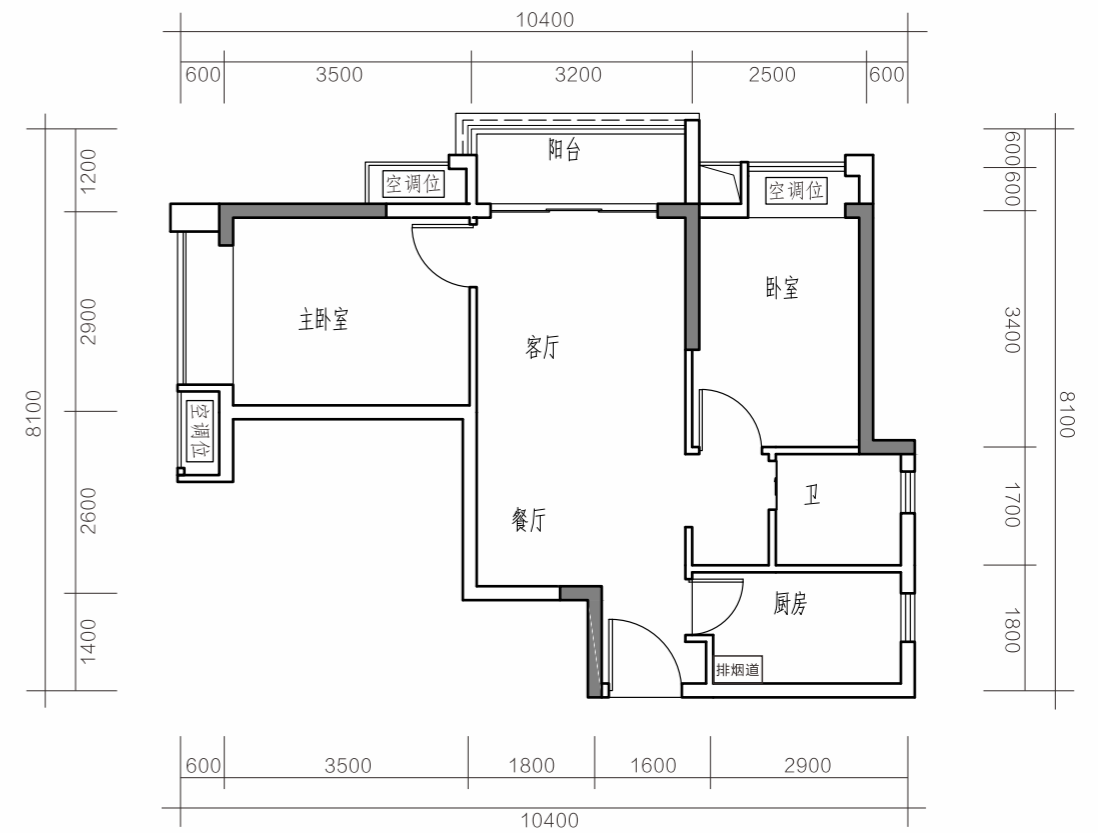
- 图中标注尺寸为参考尺寸；
- 户型平面图均不反映朝向；
- 户型平面示意图中的房间门及厨卫均为示意图；
- 同一户型平面结构基本一致，因建筑立面效果等原因，相同户型结构、门窗等可能存在少量差异；
- 具体建筑面积、尺寸以深圳市地籍测绘大队的测绘数据为准。
- 项目一层、二层为商业，三层为架空绿化，局部为商业。



## 户型八 两房两厅一卫 建筑面积：约65-66m<sup>2</sup>



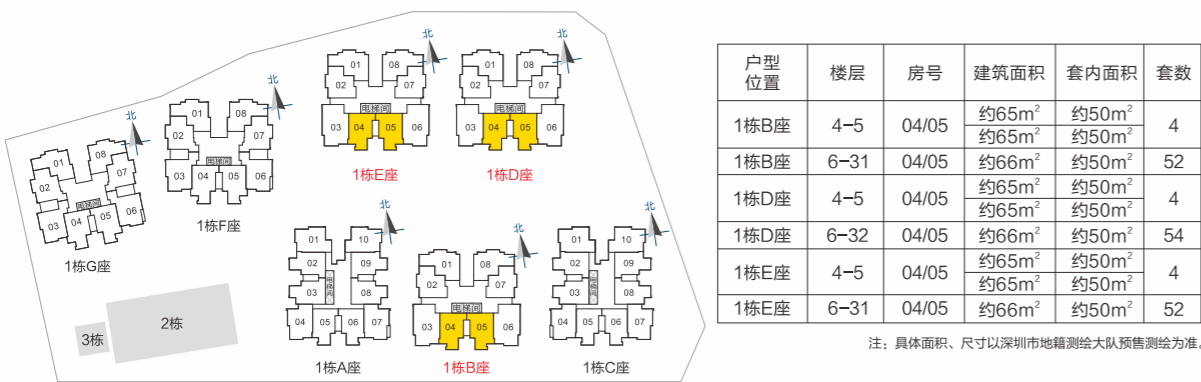
## 户型九 两房两厅一卫 建筑面积：约66-67m<sup>2</sup>



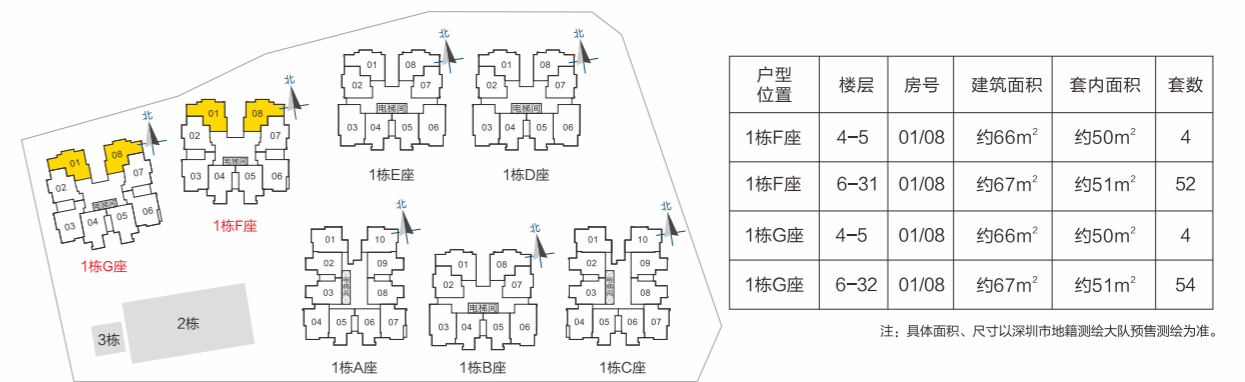
1栋D座04户型与1栋D座05户型为Y轴对称关系 B座、E座与D座相似

1栋F座01户型与1栋F座08户型为Y轴对称关系 G座与F座相似

楼栋及户型位置示意图



楼栋及户型位置示意图



### 温馨提示

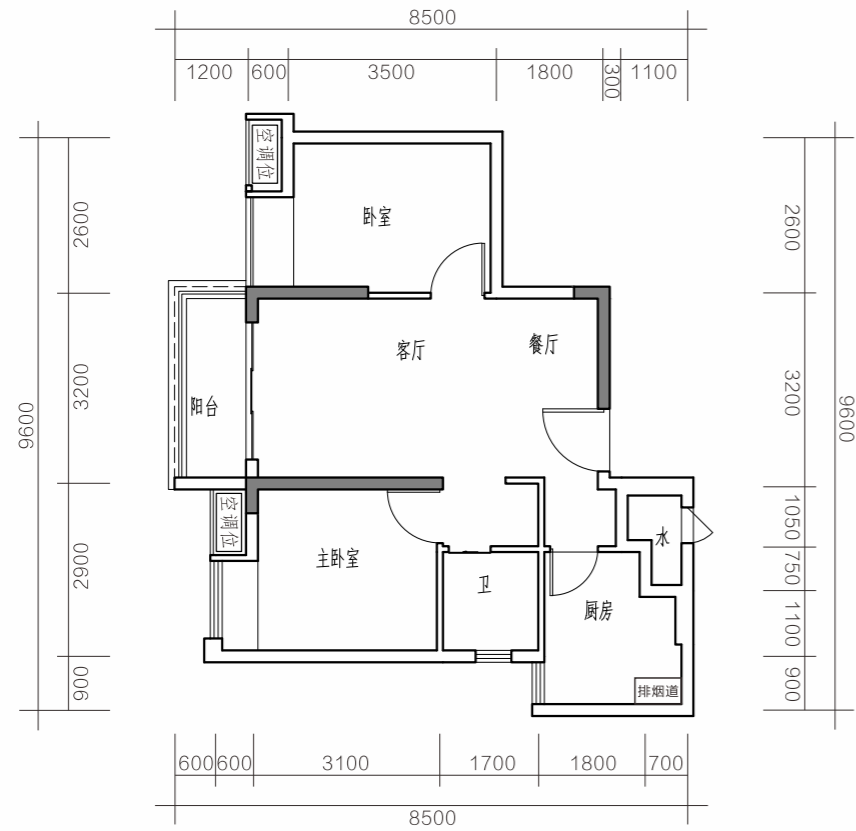
- 图中标注尺寸为参考尺寸；
- 户型平面图均不反映朝向；
- 户型平面示意图中的房间门及厨卫均为示意图；
- 同一户型平面结构基本一致，因建筑立面效果等原因，相同户型结构、门窗等可能存在少量差异；
- 具体建筑面积、尺寸以深圳市地籍测绘大队的测绘数据为准。
- 项目一层、二层为商业，三层为架空绿化，局部为商业。

### 温馨提示

- 图中标注尺寸为参考尺寸；
- 户型平面图均不反映朝向；
- 户型平面示意图中的房间门及厨卫均为示意图；
- 同一户型平面结构基本一致，因建筑立面效果等原因，相同户型结构、门窗等可能存在少量差异；
- 具体建筑面积、尺寸以深圳市地籍测绘大队的测绘数据为准。
- 项目一层、二层为商业，三层为架空绿化，局部为商业。

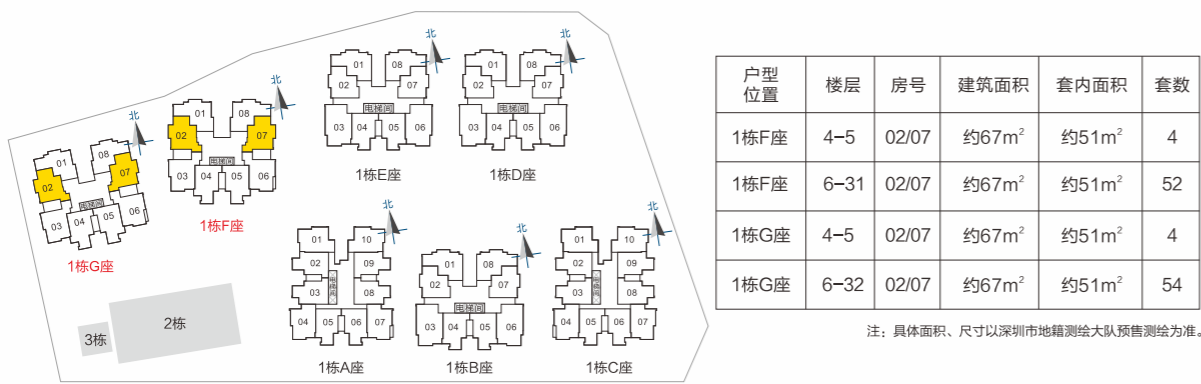


## 户型十 两房两厅一卫 建筑面积：约67m<sup>2</sup>



1栋F座02户型与1栋F座07户型为Y轴对称关系 G座与F座相似

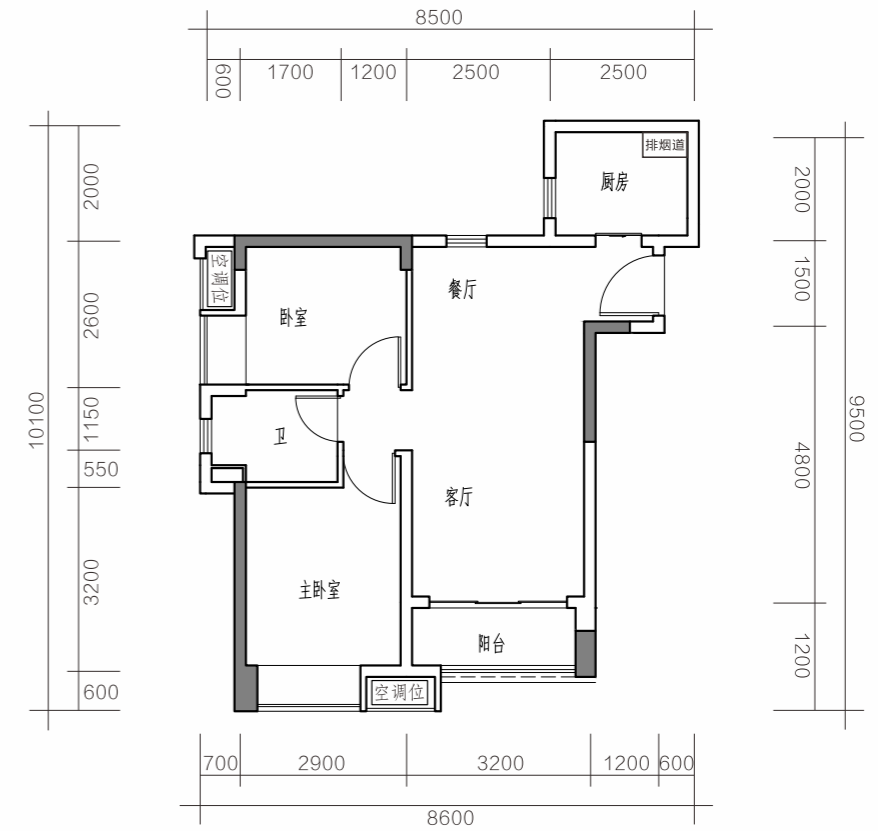
楼栋及户型位置示意图



### 温馨提示

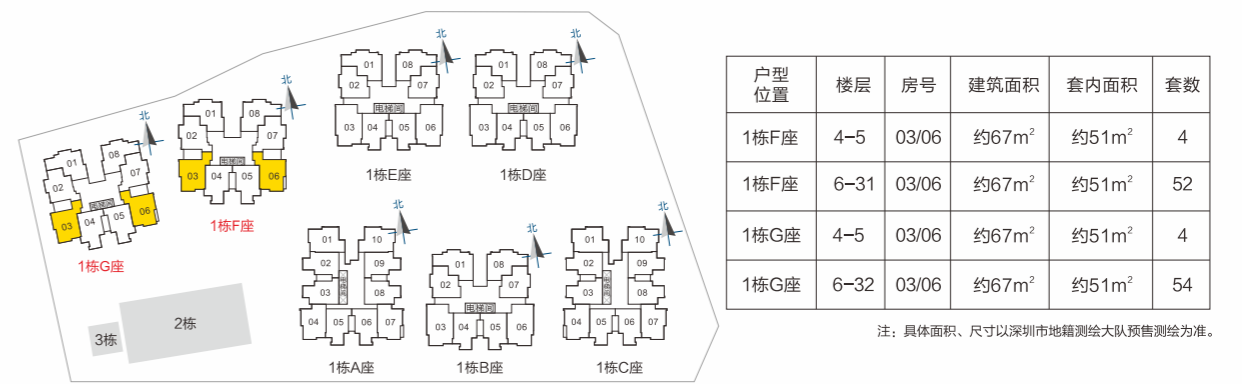
- 图中标注尺寸为参考尺寸；
- 户型平面图均不反映朝向；
- 户型平面示意图中的房间门及厨卫均为示意图；
- 同一户型平面结构基本一致，因建筑立面效果等原因，相同户型结构、门窗等可能存在少量差异；
- 具体建筑面积、尺寸以深圳市地籍测绘大队的测绘数据为准。
- 项目一层、二层为商业，三层为架空绿化，局部为商业。

## 户型十一 两房两厅一卫 建筑面积：约67m<sup>2</sup>



1栋F座03户型与1栋F座06户型为Y轴对称关系 G座与F座相似

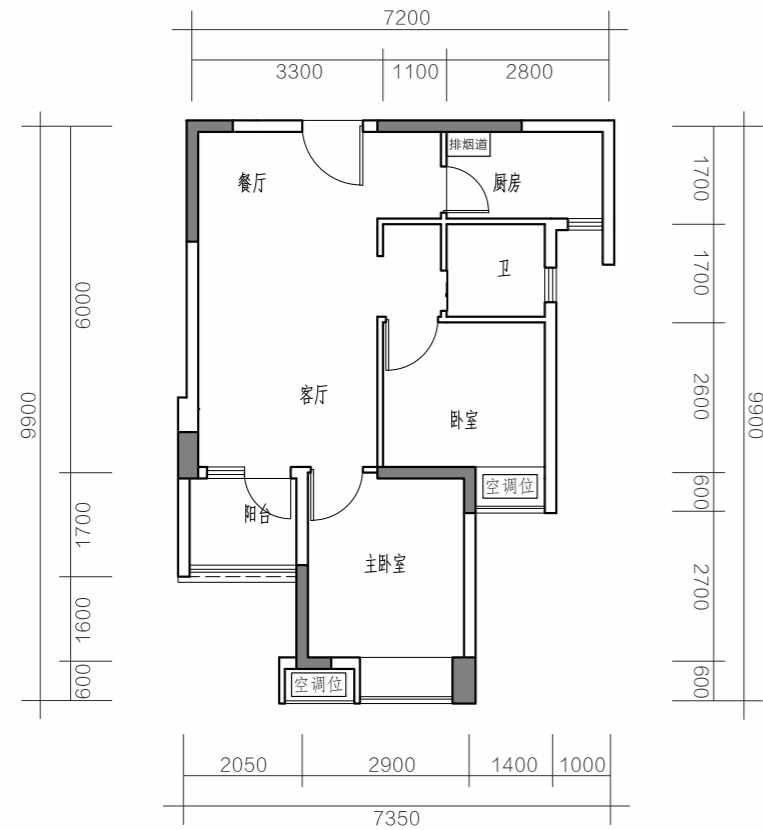
楼栋及户型位置示意图



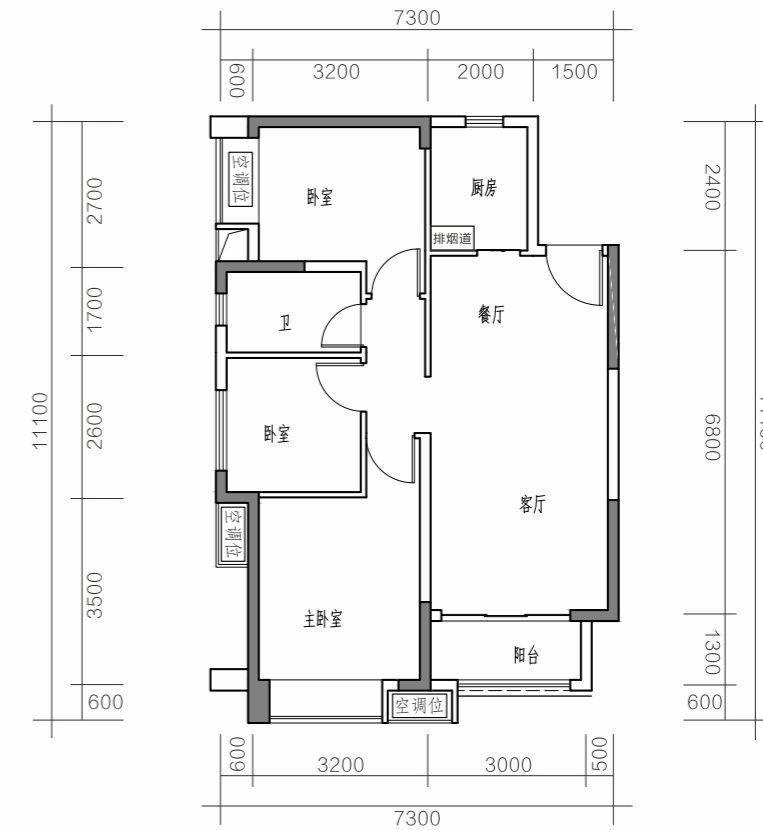
### 温馨提示

- 图中标注尺寸为参考尺寸；
- 户型平面图均不反映朝向；
- 户型平面示意图中的房间门及厨卫均为示意图；
- 同一户型平面结构基本一致，因建筑立面效果等原因，相同户型结构、门窗等可能存在少量差异；
- 具体建筑面积、尺寸以深圳市地籍测绘大队的测绘数据为准。
- 项目一层、二层为商业，三层为架空绿化，局部为商业。

## 户型十二 两房两厅一卫 建筑面积：约68m<sup>2</sup>



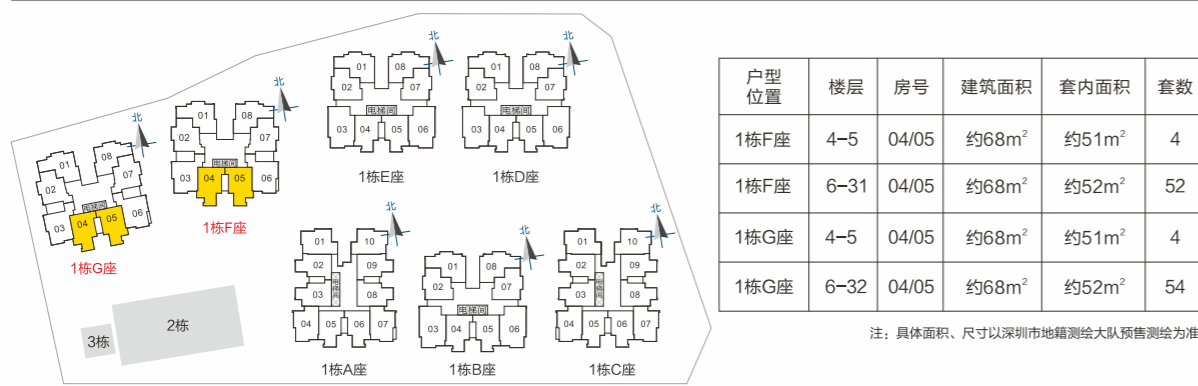
## 户型十三 三房两厅一卫 建筑面积：约87m<sup>2</sup>



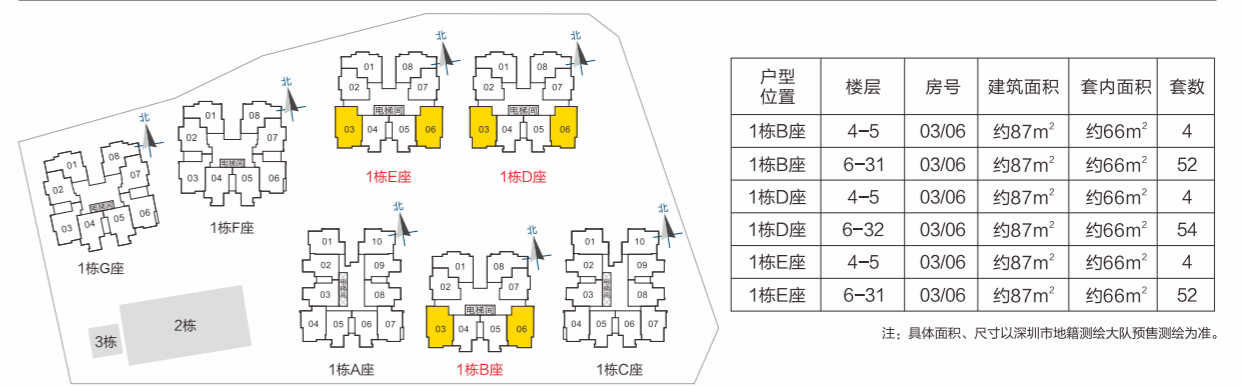
1栋F座04户型与1栋F座05户型为Y轴对称关系 G座与F座相似

1栋D座03户型与1栋D座06户型为Y轴对称关系 B座、E座与D座相似

楼栋及户型位置示意图



楼栋及户型位置示意图



### 温馨提示

- 图中标注尺寸为参考尺寸；
- 户型平面图均不反映朝向；
- 户型平面示意图中的房间门及厨卫均为示意图；
- 同一户型平面结构基本一致，因建筑立面效果等原因，相同户型结构、门窗等可能存在少量差异；
- 具体建筑面积、尺寸以深圳市地籍测绘大队的测绘数据为准。
- 项目一层、二层为商业，三层为架空绿化，局部为商业。

★ 户型十二阳台根据深圳市地籍测绘大队的测绘结果显示以全部面积计入该户型的建筑面积。

### 温馨提示

- 图中标注尺寸为参考尺寸；
- 户型平面图均不反映朝向；
- 户型平面示意图中的房间门及厨卫均为示意图；
- 同一户型平面结构基本一致，因建筑立面效果等原因，相同户型结构、门窗等可能存在少量差异；
- 具体建筑面积、尺寸以深圳市地籍测绘大队的测绘数据为准。
- 项目一层、二层为商业，三层为架空绿化，局部为商业。



## 三、丰盛懿园购房现状提示

### （一）周边规划提示

- 1、本项目备案命名为《丰盛懿园》。本项目土地地块相关规划指标详见相应《深圳市土地使用权出让合同书》及《深圳市建设用地规划许可证》；
- 2、本项目东临观兴东路，不排除对本项目沿路单位造成一定噪音影响；
- 3、南侧临福花路（规划中），不排除对本项目临近单位造成一定噪音影响；
- 4、北侧临福安雅园、福水路（建设中），不排除对本项目造成一定噪音影响；
- 5、西侧临福庆路（规划中），不排除对本项目沿路单位造成一定噪音影响；
- 6、同时不排除以上项目周边未来由政府主导相关修建道路、房屋旧改拆除重建（最终以政府规划为准）所带来的出行不便、噪音影响、视线遮挡；
- 7、本项目设有五个与市政道路相连的出入口。基地主出入口、紧急消防车及小型垃圾转运站出入口位于2栋和1栋A座之间，幼儿园主出入口位于2栋西侧，校车出入口位于1栋G座西侧，公交车首末站出入口位于1栋E座和F座之间，基地车行兼紧急消防车出入口位于1栋D座西北方向，不排除会对低楼层单位造成一定的噪音影响。

### （二）项目内规划提示

- 1、按照政府规划要求，本项目设置有公交首末站、幼儿园、社区管理用房、便民服务站（社区服务中心）、社区警务室、社区老年人日间照料中心、公共厕所、小型垃圾转运站（含环卫工人休息站）、再生资源回收点、邮政所、物业服务用房等，上述设施由出卖人负责建设；
- 2、本项目分别设有消防控制室（1栋G座一层东南角）、室外消防泵房（1栋G座地下一层）、住宅生活水泵房（1栋G座地下二层）、商业生活水泵房（1栋G座地下二层）、消防水泵房（1栋G座地下二层）、发电机房（1栋F座地下一层）、商业配电房（1栋A座与E座地下一层之间），项目水泵房、配电房风井及地下停车位排风运行时产生的噪音、热风、微震等可能会对周边环境及邻近单位带来影响；
- 3、本项目车行出入口，可能会对临近单位带来噪音、污染及人流通行等影响；
- 4、本项目展示中心接待处、参观通道等均为临时设置，销售结束后按规划设计要求进行调整恢复；
- 5、本项目红线内设有幼儿园，位于地块西南面，其经营活动可能对邻近单位带来包括但不限于噪音等环境污染及人流影响；

- 6、本项目设有底层商业，其经营活动可能对周边邻近单位带来包括但不限于噪音、环境污染以及人流影响；
- 7、本项目规划建设有小区地下停车场出入口，车行出入会对周边邻近单位带来包括但不限于噪音、震动、灯光、尾气以及人流的影响；
- 8、本项目1栋G座首层有公共厕所，可能会对周边邻近单位带来包括但不限于异味、人行噪音等影响；
- 9、本项目1栋G座首层有30平方米垃圾堆放场地，可能会对周边邻近单位带来包括但不限于异味、垃圾车尾气、噪音等影响；
- 10、本项目1栋G座地下一层设置小型垃圾转运站、再生资源回收点，可能会对周边及沿线单位带来包括但不限于异味、噪音等影响；
- 11、本项目1栋C座与D座之间的三层平台东面设有露天冷却塔及露台，可能会对周边邻近单位带来包括但不限于异味、噪音等影响；
- 12、在1栋A座与C座各设有一个上三层裙楼屋顶的平台通道（24小时对外开放）；
- 13、本项目1栋G座塔楼的主入户大堂均设在三层平台；
- 14、本项目地下一层设有商业、停车位及设备用房，1栋A座地下一层设有夹层为非机动车位；
- 15、本项目地下二层设有停车位、设备用房，局部设有商业隔油间；
- 16、本项目地下三层、四层设有停车位、设备用房。

### （三）项目建筑结构及使用提示

- 1、本项目各楼栋外立面形式变化较多，各户型外立面可能因位置不同而存在差异；
- 2、本项目户型图并不能体现所有户型局部细微变化，部分户型结构及门窗结构存在一定差异，其具体面积、尺寸、形状、通风、采光、环境条件可能会因位置不同而有所差异，所购买户型结构最终以《深圳市安居型商品房买卖合同》为准；
- 3、本项目总平面效果图以规划部门批准的总平面图为依据绘制，仅作为本房地产项目规划效果示意，与实景存在一定差异，具体内容以政府规划部门批准的规划方案为准；
- 4、本项目1栋A/B/C/D/E/F/G座住宅楼一层，楼层板面下约40公分使用陶粒填充；
- 5、本项目临时展示中心、样板房、看楼路线（包括但不限于绿化、道路）等区域进行了相应调整，在本项目销售完毕后将按规划要求恢复。
- 6、本项目1栋A、D、F座第七层内隔墙使用挤压轻质陶粒水泥隔墙板，1栋其它楼层内隔墙使用加气混凝土砌块。
- 7、1栋F座、G座04、05户型（户型十二）阳台根据深圳市地籍测绘大队的测绘结果显示，以全部面积计入该户型的建筑面积。

## 四、特殊户型说明

1栋A座								
楼层	房号	客厅 餐厅	主卧	卧室	卫生间	厨房	阳台	其他
4	1							楼层板面下约40公分使用陶粒填充、局部剪力墙厚度为250mm
	2				正对03户型卫生间	东边紧靠电梯		
	3	东边紧靠电梯			正对02户型卫生间	东边紧靠电梯		
	4							
	5				正对06户型卫生间			
	6				正对05户型卫生间			
	7			东侧外墙有商业排油烟井				
	8	西侧为安全楼梯通道入户门旁为强弱电房			正对09户型卫生间	西侧为安全楼梯通道		
	9				正对08户型卫生间	西侧为安全楼梯通道		
	10							
5	1							局部剪力墙厚度为250mm
	2				正对03户型卫生间	东边紧靠电梯		
	3	东边紧靠电梯			正对02户型卫生间	东边紧靠电梯		
	4							
	5				正对06户型卫生间			
	6				正对05户型卫生间			
	7			东侧外墙有商业排油烟井				
	8	西侧为安全楼梯通道入户门旁为强弱电房			正对09户型卫生间	西侧为安全楼梯通道		
	9				正对08户型卫生间	西侧为安全楼梯通道		
	10							
6-31	1							局部剪力墙厚度为200mm
	2				正对03户型卫生间	东边紧靠电梯		
	3	东边紧靠电梯			正对02户型卫生间	东边紧靠电梯		
	4							
	5				正对06户型卫生间			
	6				正对05户型卫生间			
	7			东侧外墙有商业排油烟井				
	8	西侧为安全楼梯通道入户门旁为强弱电房			正对09户型卫生间	西侧为安全楼梯通道		
	9				正对08户型卫生间	西侧为安全楼梯通道		
	10							

1栋B座									
楼层	房号	客厅 餐厅	主卧	卧室一	卧室二	卫生间	厨房	阳台	其他
4	1			东侧有商业排油烟井道		正对08户型卫生间	正对08户型厨房		楼层板面下约40公分使用陶粒填充、局部剪力墙厚度为250mm
	2					正对03户型入户过道			
	3								
	4					正对05户型卫生间	北侧为升降电梯		
	5					正对04户型卫生间	北侧为升降电梯及强电井房		
	6								
	7					正对06户型入户门过道			
	8			西侧有商业排油烟井道		正对01户型卫生间	正对01户型厨房		
5	1			东侧有商业排油烟井道		正对08户型卫生间	正对08户型厨房		局部剪力墙厚度为250mm
	2					正对03户型入户过道			
	3								
	4					正对05户型卫生间	北侧为升降电梯		
	5					正对04户型卫生间	北侧为升降电梯及强电井房		
	6								
	7					正对06户型入户门过道			
	8			西侧有商业排油烟井道		正对01户型卫生间	正对01户型厨房		
6-31	1			东侧有商业排油烟井道		正对08户型卫生间	正对08户型厨房		局部剪力墙厚度为200mm
	2					正对03户型入户过道			
	3								
	4					正对05户型卫生间	北侧为升降电梯		
	5					正对04户型卫生间	北侧为升降电梯及强电井房		
	6								
	7					正对06户型入户门过道			
	8			西侧有商业排油烟井道		正对01户型卫生间	正对01户型厨房		



### 1栋C座

楼层	房号	客厅 餐厅	主卧	卧室	卫生间	厨房	阳台	其他
4	1							楼层板面下约40公分使用陶粒填充、局部剪力墙厚度为250mm
	2				正对03户型卫生间	东边紧靠电梯		
	3	东边紧靠电梯			正对02户型卫生间	东边紧靠电梯		
	4		西侧外墙有商业排油烟井道					
	5				正对06户型卫生间			
	6				正对05户型卫生间			
	7							
	8	西侧为安全楼梯通道入户门旁为强弱电房			正对09户型卫生间	西侧为安全楼梯通道		
	9				正对08户型卫生间	西侧为安全楼梯通道		
	10							
5	1							局部剪力墙厚度为250mm
	2				正对03户型卫生间	东边紧靠电梯		
	3	东边紧靠电梯			正对02户型卫生间	东边紧靠电梯		
	4		西侧外墙有商业排油烟井道					
	5				正对06户型卫生间			
	6				正对05户型卫生间			
	7							
	8	西侧为安全楼梯通道入户门旁为强弱电房			正对09户型卫生间	西侧为安全楼梯通道		
	9				正对08户型卫生间	西侧为安全楼梯通道		
	10							
6-32	1							局部剪力墙厚度为200mm
	2				正对03户型卫生间	东边紧靠电梯		
	3	东边紧靠电梯			正对02户型卫生间	东边紧靠电梯		
	4		西侧外墙有商业排油烟井道					
	5				正对06户型卫生间			
	6				正对05户型卫生间			
	7							
	8	西侧为安全楼梯通道入户门旁为强弱电房			正对09户型卫生间	西侧为安全楼梯通道		
	9				正对08户型卫生间	西侧为安全楼梯通道		
	10							

### 1栋D座

楼层	房号	客厅 餐厅	主卧	卧室一	卧室二	卫生间	厨房	阳台	其他
4	1			东侧有商业排油烟井道		正对08户型卫生间	正对08户型厨房		楼层板面下约40公分使用陶粒填充、局部剪力墙厚度为250mm
	2					正对03户型入户过道			
	3								
	4					正对05户型卫生间	北侧为升降电梯		
	5					正对04户型卫生间	北侧为升降电梯及强电井房		
	6								
	7					正对06户型入户门过道			
	8			西侧有商业排油烟井道		正对01户型卫生间	正对01户型厨房		
5	1			东侧有商业排油烟井道		正对08户型卫生间	正对08户型厨房		局部剪力墙厚度为250mm
	2					正对03户型入户过道			
	3								
	4					正对05户型卫生间	北侧为升降电梯		
	5					正对04户型卫生间	北侧为升降电梯及强电井房		
	6								
	7					正对06户型入户门过道			
	8			西侧有商业排油烟井道		正对01户型卫生间	正对01户型厨房		
6-32	1			东侧有商业排油烟井道		正对08户型卫生间	正对08户型厨房		局部剪力墙厚度为200mm
	2					正对03户型入户过道			
	3								
	4					正对05户型卫生间	北侧为升降电梯		
	5					正对04户型卫生间	北侧为升降电梯及强电井房		
	6								
	7					正对06户型入户门过道			
	8			西侧有商业排油烟井道		正对01户型卫生间	正对01户型厨房		

### 1栋E座

楼层	房号	客厅 餐厅	主卧	卧室一	卧室二	卫生间	厨房	阳台	其他
4	1					正对08户型 卫生间	正对08户型 厨房		楼层板面下约 40公分使用陶 粒填充、局部 剪力墙厚度为 250mm 03户型入户门 对面有商业排 油烟井道
	2					正对03户型 入户过道			
	3								
	4					正对05户型 卫生间	北侧为升降 电梯		
	5					正对04户型 卫生间	北侧为升降电 梯及强电井房		
	6								
	7					正对06户型 入户门过道			
	8					正对01户型 卫生间	正对01户型 厨房		
5	1					正对08户型 卫生间	正对08户型 厨房		局部剪力墙 厚度为 250mm 03户型入户门 对面有商业排 油烟井道
	2					正对03户型 入户过道			
	3								
	4					正对05户型 卫生间	北侧为升降 电梯		
	5					正对04户型 卫生间	北侧为升降电 梯及强电井房		
	6								
	7					正对06户型 入户门过道			
	8					正对01户型 卫生间	正对01户型 厨房		
6-31	1					正对08户型 卫生间	正对08户型 厨房		局部剪力墙 厚度为 200mm 03户型入户门 对面有商业排 油烟井道
	2					正对03户型 入户过道			
	3								
	4					正对05户型 卫生间	北侧为升降 电梯		
	5					正对04户型 卫生间	北侧为升降电 梯及强电井房		
	6								
	7					正对06户型 入户门过道			
	8					正对01户型 卫生间	正对01户型 厨房		

### 1栋F座

楼层	房号	客厅 餐厅	主卧	卧室一	卫生间	厨房	阳台	其他
4	1				正对08户型 卫生间	正对08户型厨房		楼层板面下约 40公分使用陶 粒填充，局部 剪力墙厚度为 250mm，个 别阳台旁剪力 墙厚度为 400mm、 墙体厚度为 350mm
	2				正对03户型 餐厅	东北方位为 水井房		
	3	正对02户 型卫生间						
	4				正对05户型 卫生间	北侧为升降电 梯	该户型阳台的全 部面积计入该户 型的建筑面积	
	5				正对04户型 卫生间	北侧为升降电 梯	该户型阳台的全 部面积计入该户 型的建筑面积	
	6	正对07户 型卫生间	东侧外墙有负 一层发电机房 排烟井及商业 排油烟井					
	7				正对06户型 餐厅	西北侧为弱电井房		
	8				正对01户型 卫生间	正对01户型厨房		
5	1				正对08户型 卫生间	正对08户型厨房		局部剪力墙厚 度为250mm， 个别阳台旁剪 力墙厚度为 400mm、 墙体厚度为 350mm
	2				正对03户型 餐厅	东北方位为 水井房		
	3	正对02户 型卫生间						
	4				正对05户型 卫生间	北侧为升降电 梯	该户型阳台的全 部面积计入该户 型的建筑面积	
	5				正对04户型 卫生间	北侧为升降电 梯	该户型阳台的全 部面积计入该户 型的建筑面积	
	6	正对07户 型卫生间	东侧外墙有负 一层发电机房 排烟井及商业 排油烟井					
	7				正对06户型 餐厅	西北侧为弱电井房		
	8				正对01户型 卫生间	正对01户型厨房		
6-31	1				正对08户型 卫生间	正对08户型厨房		局部剪力墙厚 度为200mm， 个别阳台旁剪 力墙及墙体厚 度为350mm
	2				正对03户型 餐厅	东北方位为 水井房		
	3	正对02户 型卫生间						
	4				正对05户型 卫生间	北侧为升降电 梯	该户型阳台的全 部面积计入该户 型的建筑面积	
	5				正对04户型 卫生间	北侧为升降电 梯	该户型阳台的全 部面积计入该户 型的建筑面积	
	6	正对07户 型卫生间	东侧外墙有负 一层发电机房 排烟井及商业 排油烟井					
	7				正对06户型 餐厅	西北侧为弱电井房		
	8				正对01户型 卫生间	正对01户型厨房		



## 1栋G座

楼层	户型 (房号)	客厅 餐厅	主卧	卧室一	卫生间	厨房	阳台	其他
4	1				正对08户型卫生间	正对08户型厨房		楼层板面下约40公分使用陶粒填充，局部剪力墙厚度为250mm，个别阳台旁剪力墙厚度为400mm、墙体厚度为350mm
	2				正对03户型餐厅	东北方位为水井房		
	3	正对02户型卫生间						
	4				正对05户型卫生间	北侧为升降电梯	该户型阳台的全部面积计入该户型的建筑面积	
	5				正对04户型卫生间	北侧为升降电梯	该户型阳台的全部面积计入该户型的建筑面积	
	6	正对07户型卫生间	东侧外墙有商业排油烟井道					
	7				正对06户型餐厅	西北侧为弱电井房		
	8				正对01户型卫生间	正对01户型厨房		
5	1				正对08户型卫生间	正对08户型厨房		局部剪力墙厚度为250mm，个别阳台旁剪力墙厚度为400mm、墙体厚度为350mm
	2				正对03户型餐厅	东北方位为水井房		
	3	正对02户型卫生间						
	4				正对05户型卫生间	北侧为升降电梯	该户型阳台的全部面积计入该户型的建筑面积	
	5				正对04户型卫生间	北侧为升降电梯	该户型阳台的全部面积计入该户型的建筑面积	
	6	正对07户型卫生间	东侧外墙有商业排油烟井道					
	7				正对06户型餐厅	西北侧为弱电井房		
	8				正对01户型卫生间	正对01户型厨房		
6-32	1				正对08户型卫生间	正对08户型厨房		局部剪力墙厚度为200mm，个别阳台旁剪力墙及墙体厚度为350mm
	2				正对03户型餐厅	东北方位为水井房		
	3	正对02户型卫生间						
	4				正对05户型卫生间	北侧为升降电梯	该户型阳台的全部面积计入该户型的建筑面积	
	5				正对04户型卫生间	北侧为升降电梯	该户型阳台的全部面积计入该户型的建筑面积	
	6	正对07户型卫生间	东侧外墙有商业排油烟井道					
	7				正对06户型餐厅	西北侧为弱电井房		
	8				正对01户型卫生间	正对01户型厨房		

注：如买受人自愿选择购买上述住房，日后不得以此为理由退房或调房。