



COUNTRY GARDEN
the
GLORY

0755-28262303

项目地址：深圳坂雪岗大道与中兴路交汇处（坂田地铁站B出口）
 发展商·碧桂园控股 | 上市编号·02007.香港 | WWW.BGY.CN



本图册资料仅供参考，所有图则及细节以政府部门最终审批及正式法律文件为准。
 本图册所有图片均为效果示意图，文字内容仅供参考，不构成最终邀约，最终解释权归开放商所有。

Country Garden



售房说明书

碧桂园荣汇花园安居型商品房

COUNTRY
GARDEN

深圳市茂兴置业有限公司 编制
 二〇一七年三月

Country Garden



一、购房须知

特殊提示：

本售房说明书作为碧桂园荣汇花园安居型商品房买卖合同签约前的风险提示，申请家庭选房前的风险提示，申请家庭选房前务必认真阅读，对住房的销售价格、装修标准、产权限制、小区配套、物业服务等情况应全面了解，并根据可选房源及家庭情况选择住房。房号一经选定确认，不得以任何理由退换。

目录

一、 购房须知

（一）本次安居型商品房的售价及付款方式	02
（二）安居型商品房产产权限制规定	02
（三）小区配套及权属	02
（四）物业服务	02
（五）其他有关情况说明	02
二、 项目情况说明	
（一）简介	03
（二）住房交楼装修标准	04
（三）总平面示意图	05-06
（四）住宅户型平面图	07-14
（五）特殊楼层标准层	15-19
三、 碧桂园荣汇花园安居型商品房购房现状提示	
（一）项目周边规划提示	19
（二）项目内规划提示	20
（三）项目建筑结构及使用提示	20
四、 各房号特殊说明	
	21-38

（一）本次安居型商品房的售价及付款方式

1、碧桂园荣汇花园安居型商品房是预售房，预计交付使用时间为2018年10月30日，此批住房的配售均价为23872元/m²（按建筑面积计算）。本项目未做精装房，每套住房的具体售价详见房源价格表。

2、申请家庭在选房后，应及时缴纳购房款，未在规定时间内付款的，视为自行放弃所认购的住房，其支付的认购定金不予退还。

购买本住房可选择的付款方式有以下两种：

（1）一次性付款：买方应在《深圳市安居型商品房认购协议书》规定时间内一次性向卖方付清全部房款。

（2）按揭付款：买方应在签订《深圳市安居型商品房认购协议书》后，向住房公积金受托银行或者卖方合作按揭贷款银行申请办理按揭贷款手续，并在《深圳市安居型商品房认购协议书》规定的时间内交清首期款。无法办理按揭贷款的，买方应在知道或应当知道不能办理按揭贷款之日起，在《深圳市安居型商品房认购协议书》规定的时间内，向卖方一次性付清全部房款。

（二）安居型商品房产产权限制规定

1、在取得完全产权之前，买方享有有限产权，期间安居型商品房不得出租、出借、转让、赠予、抵押（认购本住房办理按揭贷款的抵押除外），不得用于经营性用途或改变使用功能。

2、自买卖合同签订之日起满10年的，买方没有买卖合同约定的及相关政策法规规定的不受理取得住房完全产权申请的情况，并且没有相关政策法规规定的回购情况的，可按照届时的相关规定向住房保障部门缴纳土地及房产增值收益等价款后，申请取得全部产权。

3、有关产权的其他事宜按国家及地方政府相关政策法规执行。

（三）小区配套及产权

碧桂园荣汇花园设置有文化活动室、社区管理用房、幼儿园、物业服务用房、公交首末站等配套设施。除物业服务用房产产权属该物业管理区域全体业主所有，文化活动室归开发商所有外，其他配套设施的产权属政府所有。

在项目建筑规划内，规划用于停放汽车的车位、车库归出卖人所有，但占用业主共有的道路或者其他场所用于停放汽车的车位属于业主共有。在项目建筑规划内，规划用于停放汽车的车位、车库应当首先满足业主的需要。

（四）物业服务

碧桂园荣汇花园以招标方式确认壹级物业资质的广东碧桂园物业服务股份有限公司作为本项目的物业服务单位，对本项目进行前期物业管理，物业管理服务费收取标准：住宅收取标准不高于3.5/平方米/月。

（五）其他有关情况说明

1.本说明书部分图片为实景合成及产品示意，所有文字、图片资料仅供参考，其他细节以现场实物和公示为准。

2.本说明书所展示住房的具体建筑面积以深圳市地籍测绘大队预售测绘数据为准。最终建筑面积以竣工测绘面积数据为准。

3.本说明书所示布局、道路、景观、配套设施等内容，以政府最后批准文件为准。

二、项目情况说明

(一) 简介

碧桂园荣汇花园位于龙岗区坂田街道坂雪岗大道与中兴路交汇处。项目规划总占地约19972.48m²，计容积率建筑面积约80082.77m²。其中住宅约59,551m²(商品房约5,074.3m²，安居型商品房约54,476.7m²)，商业约12,000m²，文化活动室约2,500m²，社区管理用房约300m²，幼儿园约3,000m²，物业服务用房约200m²，公交首末站约2,000m²，核增架空休闲及公共通道约531.77m²；不计容积率建筑约21044.02m²，面积包括：共用停车库约18,617.37m²，公用设备用房约2,426.65m²；

本项目安居型商品房共3栋，分别为1栋B座（33层）、C座（33层）、D座（29层）。

本项目安居型商品房共809套，其中两房781套，户型建筑面积约61.76~73.71m²；三房28套，户型建筑面积约77.06m²。

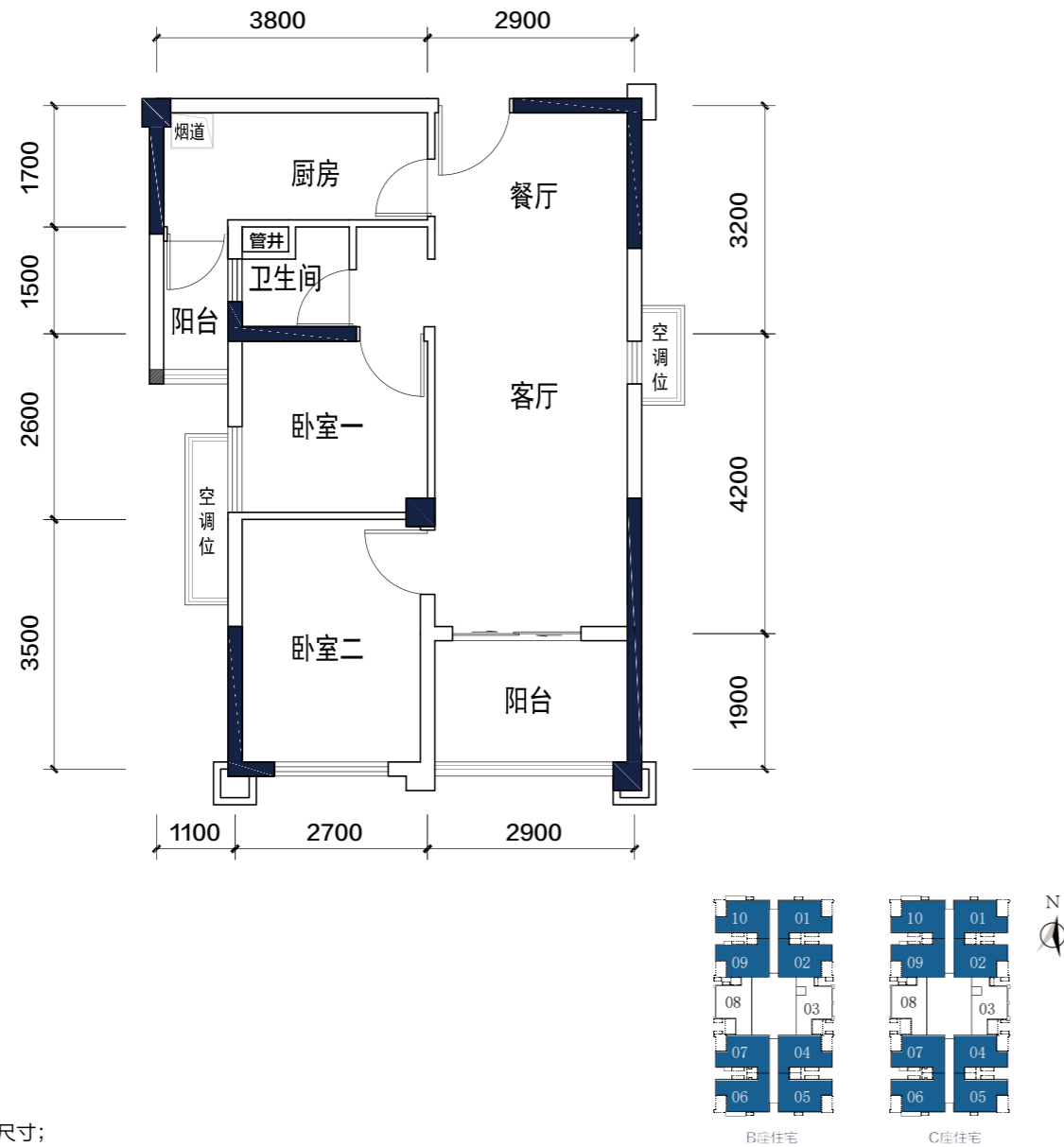
(二) 住房交楼标准

序号	项目名称	配置内容
户内装修标准		
1	入户门	钢质入户门
2	外墙窗户	铝合金窗
3	室内墙面	水泥砂浆
4	室内地面	混凝土板面或砂浆地面
5	室内顶棚	混凝土板面
6	阳台	地面为混凝土板面或砂浆地面，墙面为外墙涂料，天花为乳胶漆
7	开关、插座	室内按设计合理配置强电开关、插座。厅及各房间均配置电视、电话、网络插座（需业主自主开通）、客厅、主次卧室、厨房、卫生间设置节能灯。
8	对讲系统	客厅配置可视对讲系统
9	给水	厨房、卫生间按设计配置冷、热水管，洗衣机位置配置给水。冷、热水管用水点除洗手间配置一个水龙头外，其余用堵头封堵。
10	排水	用水点排水及阳台雨水按设计要求配置
11	天然气	厨房和热水器按设计位置配置燃气管道和接驳点
公共区域装修标准		
12	大堂及电梯厅	天花为乳胶漆，地面和墙面为瓷砖
13	走廊	天花为乳胶漆，墙面为乳胶漆，地面为瓷砖
14	地下室	天花和墙面为涂漆，地面为地坪漆
15	消防楼梯	天花和墙面为涂漆，地面为水泥砂浆
16	架空层	天花为乳胶漆，墙面为涂料，地面为瓷砖

备注：本交付标准文字说明仅供参考，房屋交付标准以样板房及买卖合同约定内容为准。

(四) 住宅户型平面图

B/C-a户型 | 2房2厅1卫 建筑面积: 约67.94-68.12m²



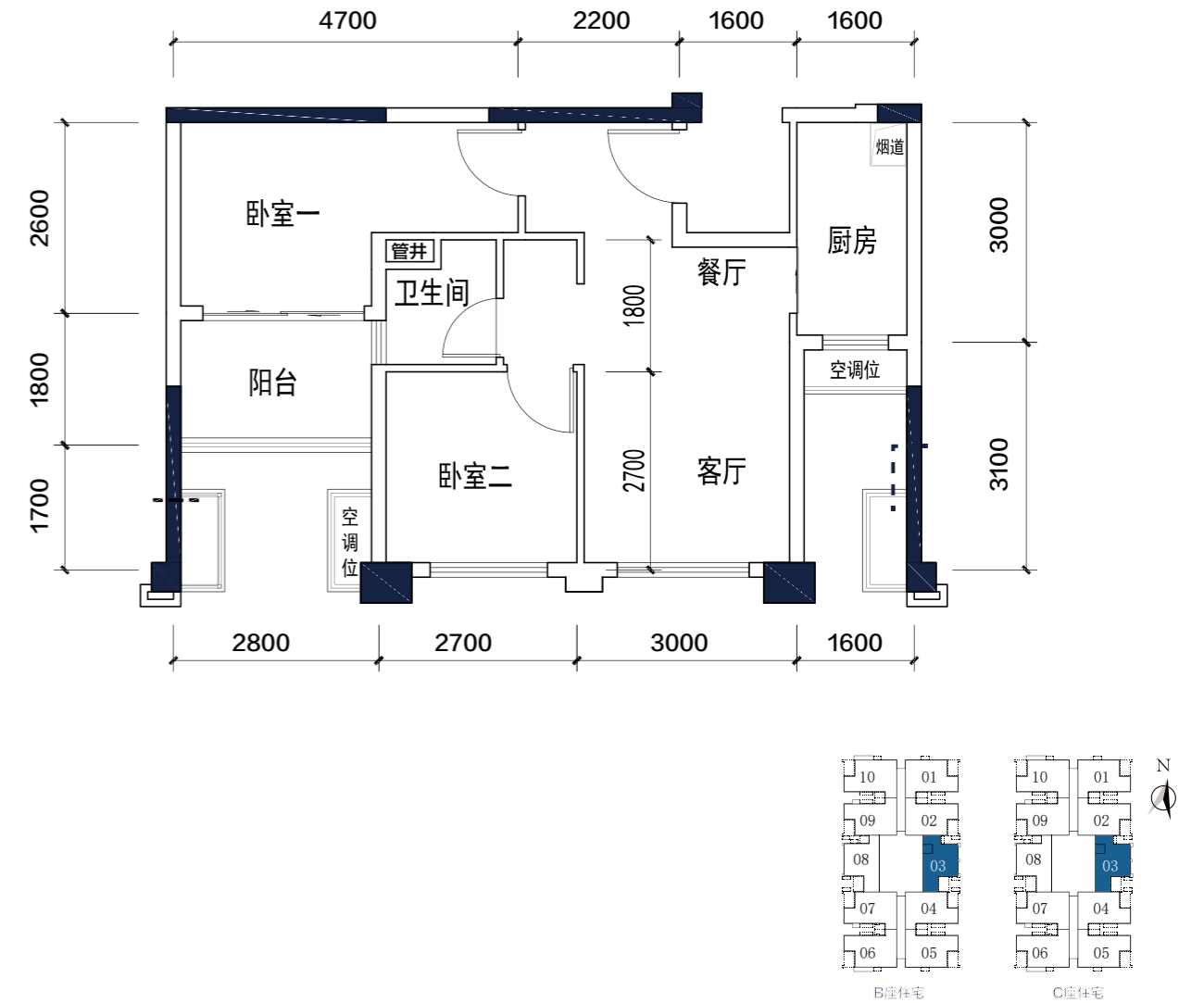
温馨提示:

- 1、图中标注尺寸为参考尺寸;
- 2、户型平面图均不反应户型朝向;
- 3、户型平面图中的房间门及厨卫门均为示意;
- 4、同一户型平面结构基本一致, 因建筑场地立面效果等原因, 相同户型结构门窗、空调位等可能存在少量差异;
- 5、相同户型单位因楼栋、楼层、单元不同, 局部结构、剪力墙厚度、面积等可能有所不同, 最终交付标准以政府最后批准及双方签订的合同为准。

房型位置	楼层	房号	建筑面积 (m ²)	套内面积 (m ²)	套数
1栋B座	9-33	01/02/04/05/06/07/09/10	约67.94-68.12m ²	约52.33-52.42m ²	400
1栋C座	9-33	01/02/04/05/06/07/09/10			

注: 具体建筑面积、尺寸以深圳市地籍测绘大队预售测绘数据为准

B/C-b户型 | 2房2厅1卫 建筑面积: 约61.76-61.82m²



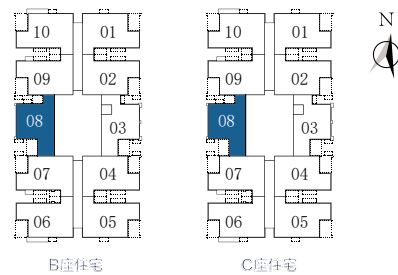
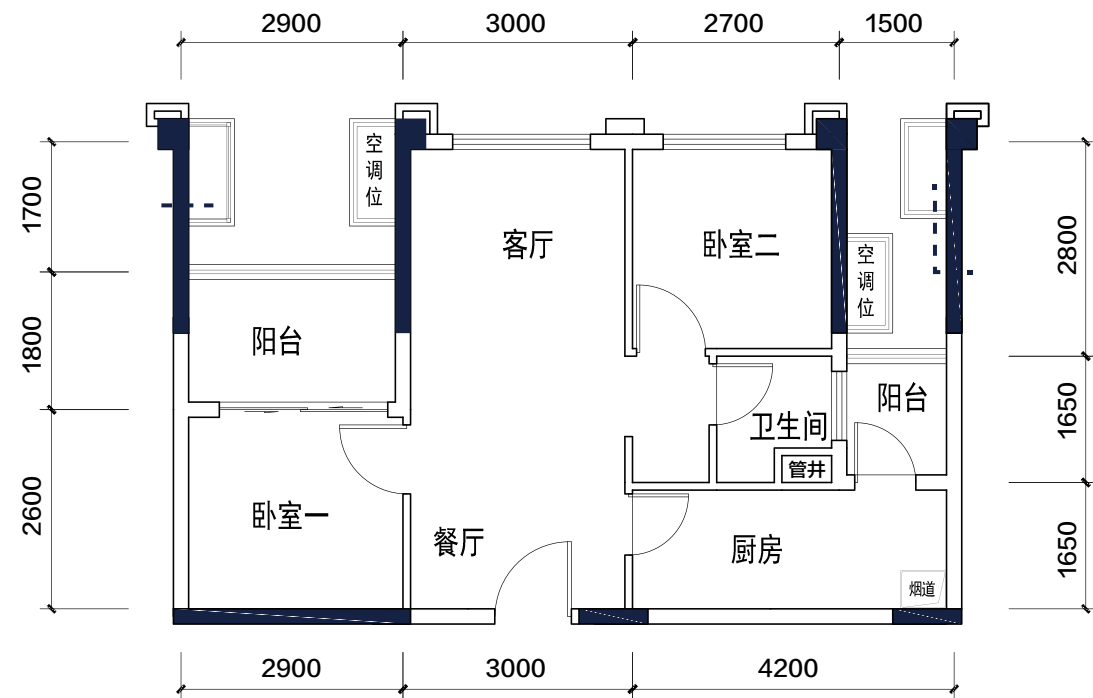
温馨提示:

- 1、图中标注尺寸为参考尺寸;
- 2、户型平面图均不反应户型朝向;
- 3、户型平面图中的房间门及厨卫门均为示意;
- 4、同一户型平面结构基本一致, 因建筑场地立面效果等原因, 相同户型结构门窗、空调位等可能存在少量差异;
- 5、相同户型单位因楼栋、楼层、单元不同, 局部结构、剪力墙厚度、面积等可能有所不同, 最终交付标准以政府最后批准及双方签订的合同为准。

房型位置	楼层	房号	建筑面积 (m ²)	套内面积 (m ²)	套数
1栋B座	9-33	03	约61.76-61.82m ²	约47.58m ²	50
1栋C座	9-33	03			

注: 具体建筑面积、尺寸以深圳市地籍测绘大队预售测绘数据为准

B/C-b1户型 | 2房2厅1卫 建筑面积：约63.81-63.87m²



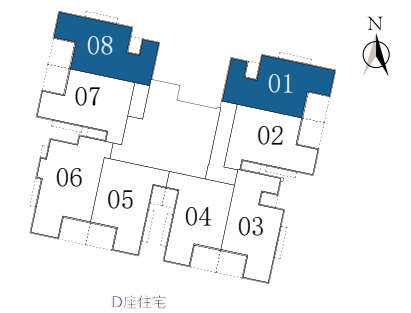
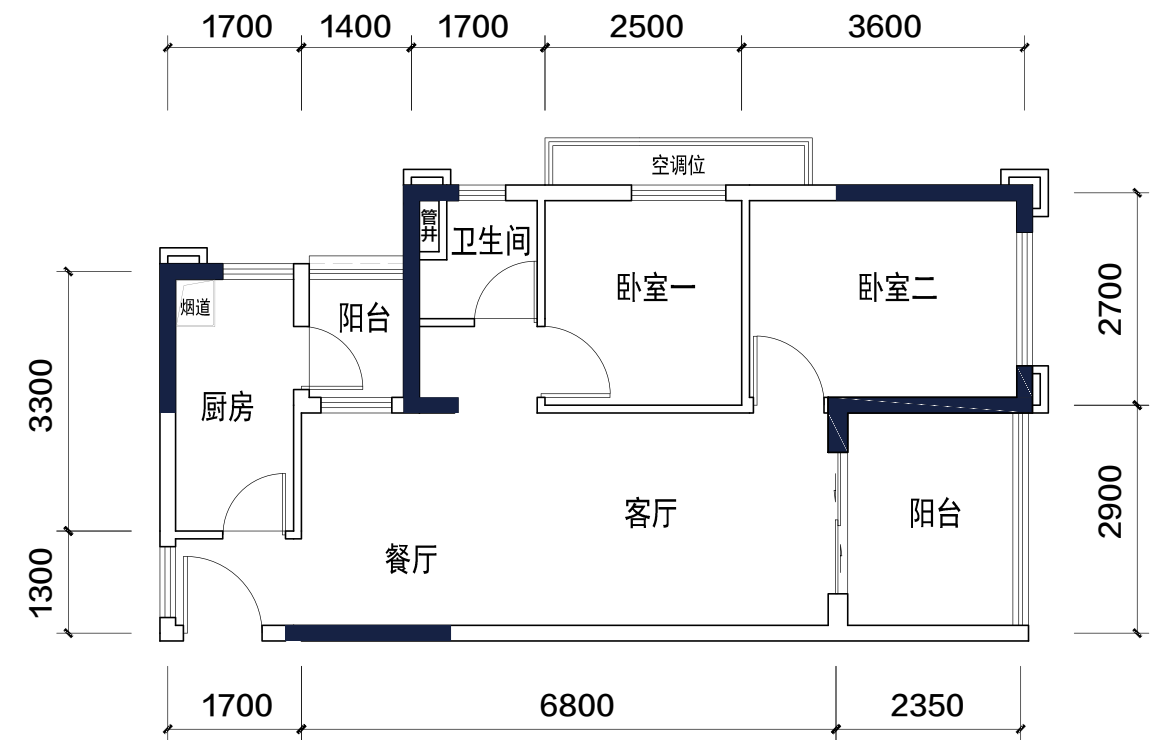
温馨提示：

- 1、图中标注尺寸为参考尺寸；
- 2、户型平面图均不反应户型朝向；
- 3、户型平面图中的房间门及厨卫门均为示意；
- 4、同一户型平面结构基本一致，因建筑场地立面效果等原因，相同户型结构门窗、空调位等可能存在少量差异；
- 5、相同户型单位因楼栋、楼层、单元不同，局部结构、剪力墙厚度、面积等可能有所不同，最终交付标准以政府最后批准及双方签订的合同为准。

房型位置	楼层	房号	建筑面积 (m ²)	套内面积 (m ²)	套数
1栋B座	9-33	08	约63.81-63.87m ²	约49.16m ²	50
1栋C座	9-33	08			

注：具体建筑面积、尺寸以深圳市地籍测绘大队预售测绘数据为准

D-a户型 | 2房2厅1卫 建筑面积：约67.44m²



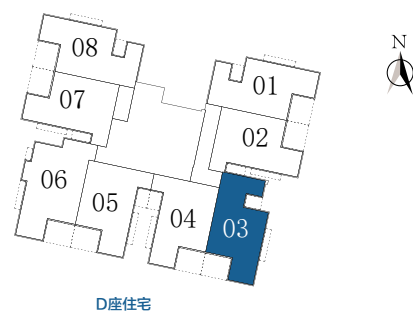
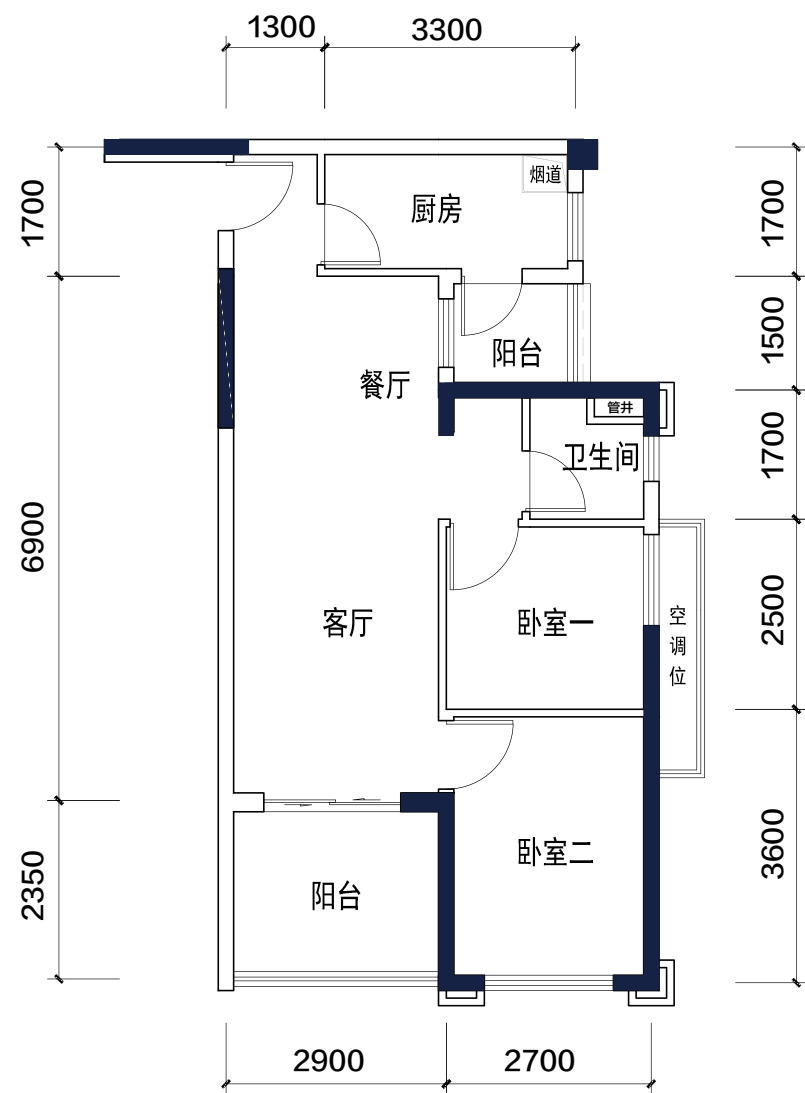
温馨提示：

- 1、图中标注尺寸为参考尺寸；
- 2、户型平面图均不反应户型朝向；
- 3、户型平面图中的房间门及厨卫门均为示意；
- 4、同一户型平面结构基本一致，因建筑场地立面效果等原因，相同户型结构门窗、空调位等可能存在少量差异；
- 5、相同户型单位因楼栋、楼层、单元不同，局部结构、剪力墙厚度、面积等可能有所不同，最终交付标准以政府最后批准及双方签订的合同为准。

房型位置	楼层	房号	建筑面积 (m ²)	套内面积 (m ²)	套数
1栋D座	3-29	01/08	约67.44m ²	约52.91m ²	54

注：具体建筑面积、尺寸以深圳市地籍测绘大队预售测绘数据为准

D-a1户型 | 2房2厅1卫 建筑面积: 约67.92m²



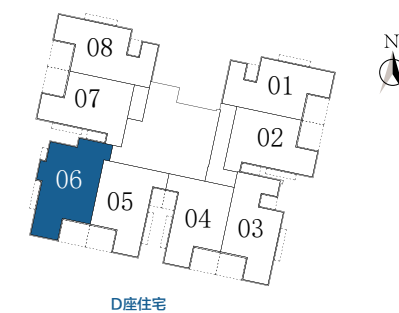
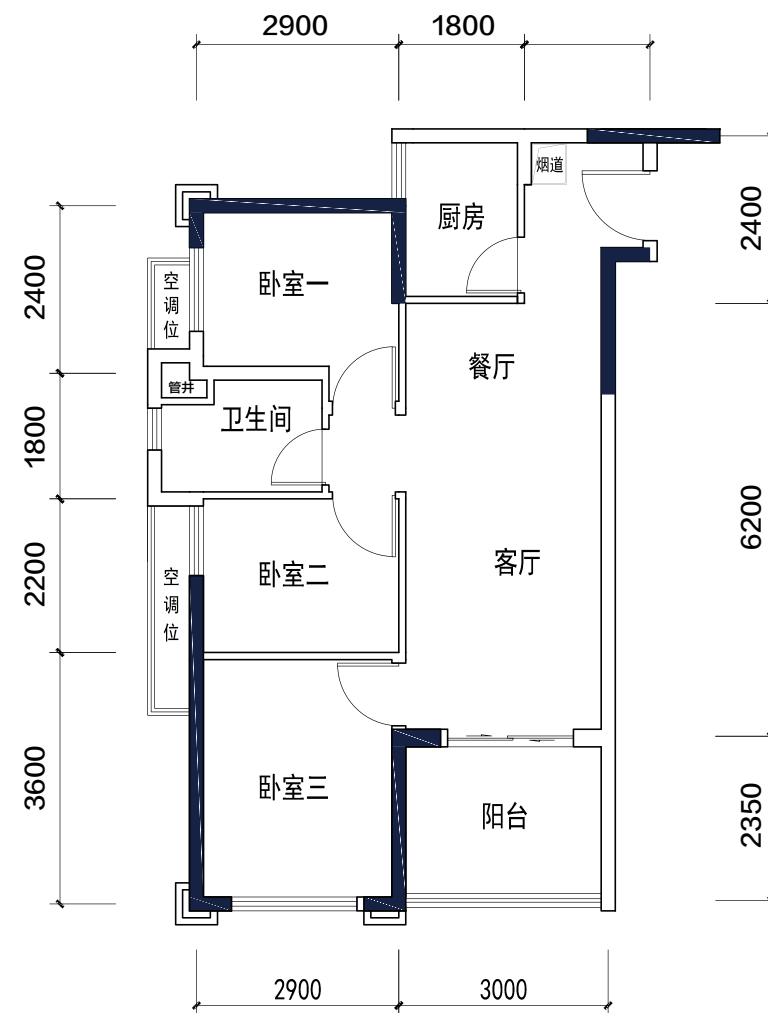
温馨提示:

- 1、图中标注尺寸为参考尺寸;
- 2、户型平面图均不反应户型朝向;
- 3、户型平面图中的房间门及厨卫门均为示意;
- 4、同一户型平面结构基本一致, 因建筑场地立面效果等原因, 相同户型结构门窗、空调位等可能存在少量差异;
- 5、相同户型单位因楼栋、楼层、单元不同, 局部结构、剪力墙厚度、面积等可能有所不同, 最终交付标准以政府最后批准及双方签订的合同为准。

房型位置	楼层	房号	建筑面积 (m ²)	套内面积 (m ²)	套数
1栋D座	3-29	03	约67.92m ²	约53.29m ²	27

注: 具体建筑面积、尺寸以深圳市地籍测绘大队预售测绘数据为准

D-a2户型 | 3房2厅1卫 建筑面积: 约77.06m²



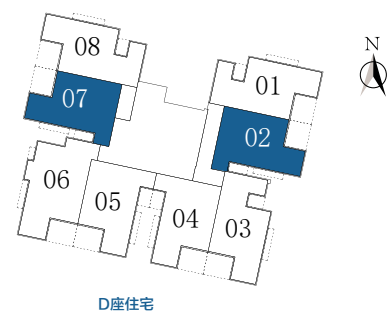
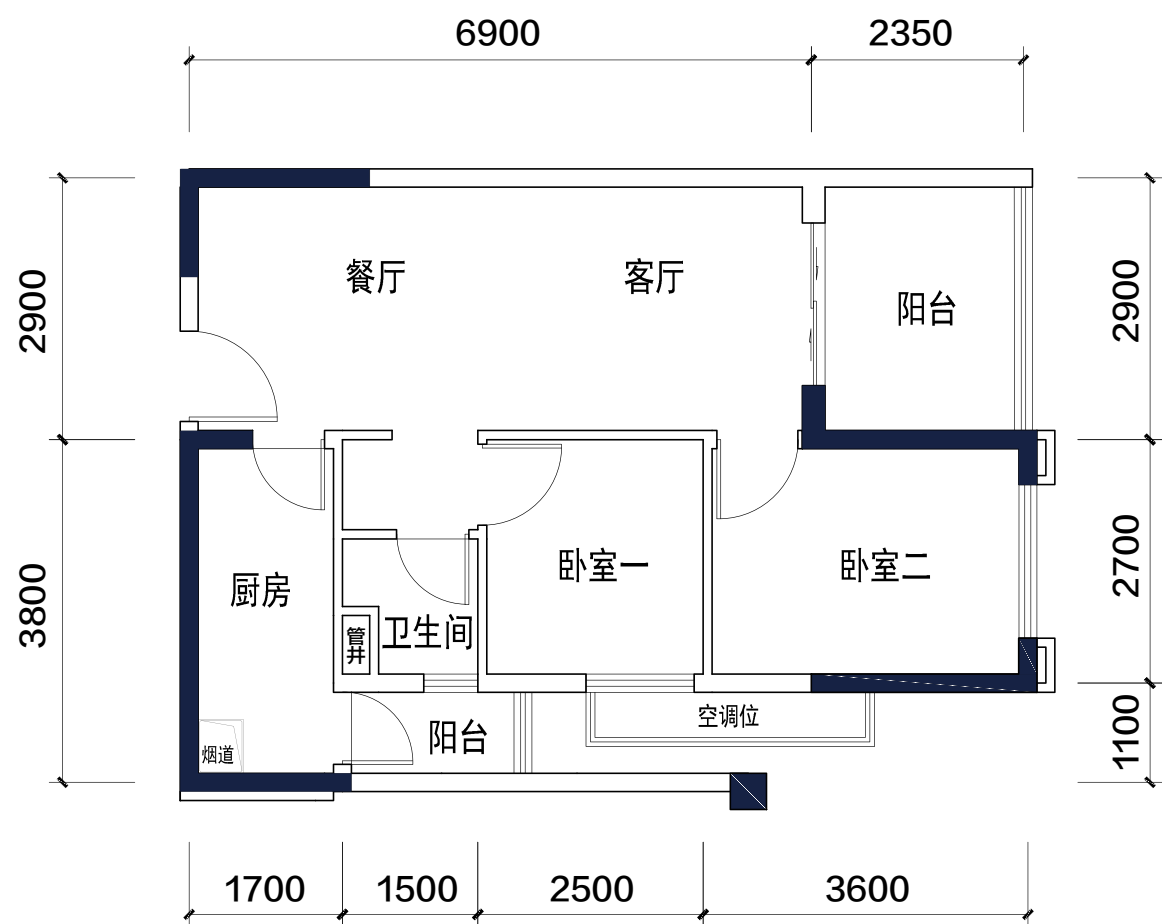
温馨提示:

- 1、图中标注尺寸为参考尺寸;
- 2、户型平面图均不反应户型朝向;
- 3、户型平面图中的房间门及厨卫门均为示意;
- 4、同一户型平面结构基本一致, 因建筑场地立面效果等原因, 相同户型结构门窗、空调位等可能存在少量差异;
- 5、相同户型单位因楼栋、楼层、单元不同, 局部结构、剪力墙厚度、面积等可能有所不同, 最终交付标准以政府最后批准及双方签订的合同为准。

房型位置	楼层	房号	建筑面积 (m ²)	套内面积 (m ²)	套数
1栋D座	3-29	06	约77.06m ²	约60.46m ²	27

注: 具体建筑面积、尺寸以深圳市地籍测绘大队预售测绘数据为准

D-b户型 | 2房2厅1卫 建筑面积：约66.38-66.48m²



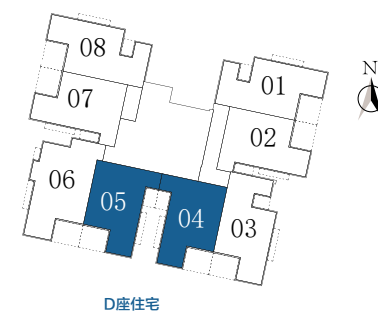
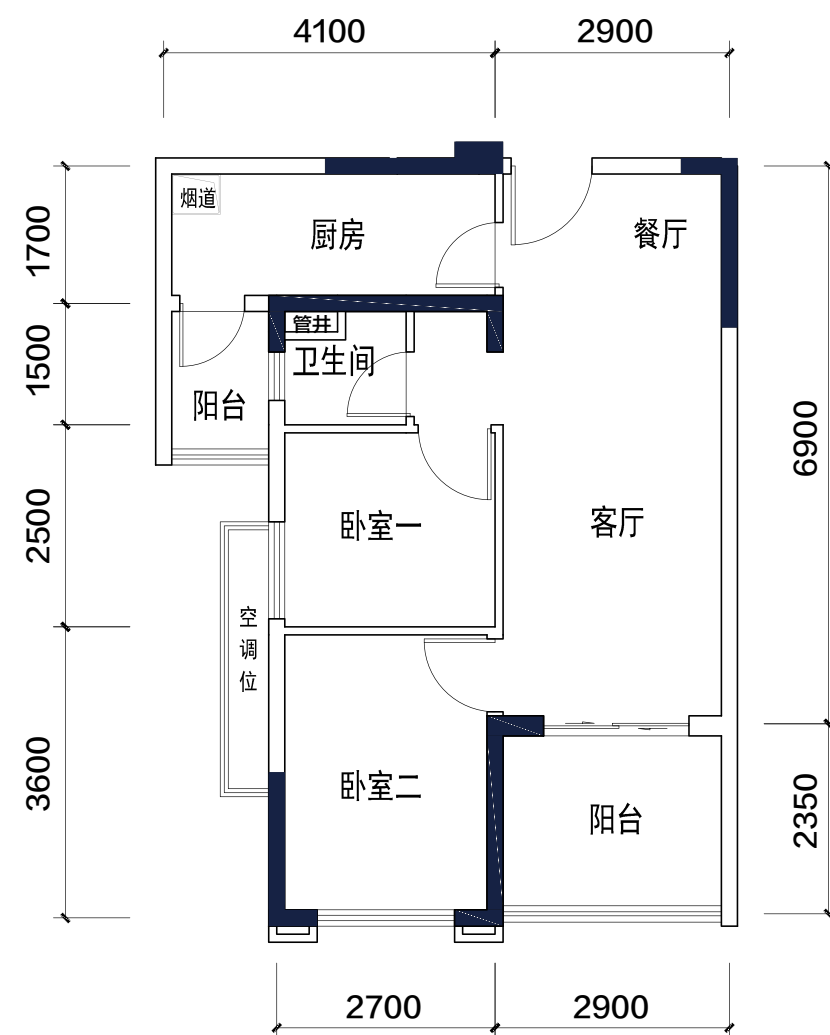
温馨提示:

- 1、图中标注尺寸为参考尺寸;
- 2、户型平面图均不反应户型朝向;
- 3、户型平面图中的房间门及厨卫门均为示意;
- 4、同一户型平面结构基本一致, 因建筑场地立面效果等原因, 相同户型结构门窗、空调位等可能存在少量差异;
- 5、相同户型单位因楼栋、楼层、单元不同, 局部结构、剪力墙厚度、面积等可能有所不同, 最终交付标准以政府最后批准及双方签订的合同为准。

房型位置	楼层	房号	建筑面积 (m ²)	套内面积 (m ²)	套数
1栋D座	3-29	02/07	约66.38-66.48m ²	约52.08-52.16m ²	54

注: 具体建筑面积、尺寸以深圳市地籍测绘大队预售测绘数据为准

D-b1户型 | 2房2厅1卫 建筑面积：约66.31m²



温馨提示:

- 1、图中标注尺寸为参考尺寸;
- 2、户型平面图均不反应户型朝向;
- 3、户型平面图中的房间门及厨卫门均为示意;
- 4、同一户型平面结构基本一致, 因建筑场地立面效果等原因, 相同户型结构门窗、空调位等可能存在少量差异;
- 5、相同户型单位因楼栋、楼层、单元不同, 局部结构、剪力墙厚度、面积等可能有所不同, 最终交付标准以政府最后批准及双方签订的合同为准。

房型位置	楼层	房号	建筑面积 (m ²)	套内面积 (m ²)	套数
1栋D座	3-29	04/05	约66.31m ²	约52.03m ²	54

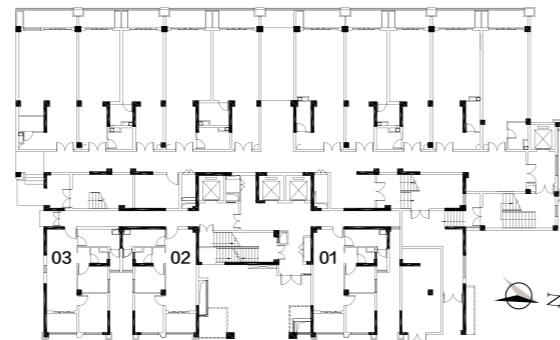
注: 具体建筑面积、尺寸以深圳市地籍测绘大队预售测绘数据为准

(五) 特殊楼层标准层

房号	楼层	户型名称	建筑面积 (m ²)
01	1	B/C-a	约67.89
02		B/C-a	约67.93
03		B/C-a	约67.97

注：具体建筑面积、尺寸以深圳市地籍测绘大队预售测绘数据为准

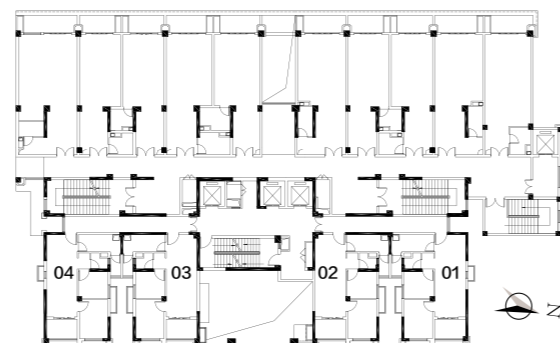
1栋B座1层平面示意图



房号	楼层	户型名称	建筑面积 (m ²)
01	2	B/C-a	约73.66
02		B/C-a	约73.71
03		B/C-a	约73.71
04		B/C-a	约73.71

注：具体建筑面积、尺寸以深圳市地籍测绘大队预售测绘数据为准

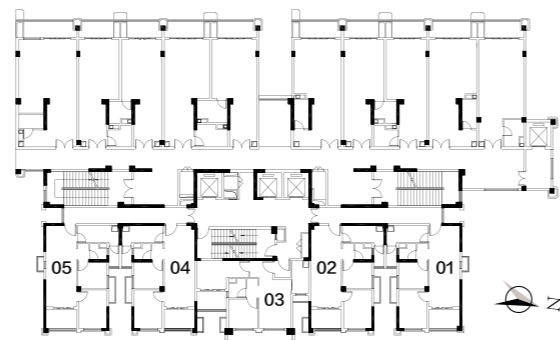
1栋B座2层平面示意图



房号	楼层	户型名称	建筑面积 (m ²)
01	3	B/C-a	约72.30
02		B/C-a	约72.35
03		B/C-b	约65.76
04		B/C-a	约72.34
05		B/C-a	约72.35

注：具体建筑面积、尺寸以深圳市地籍测绘大队预售测绘数据为准

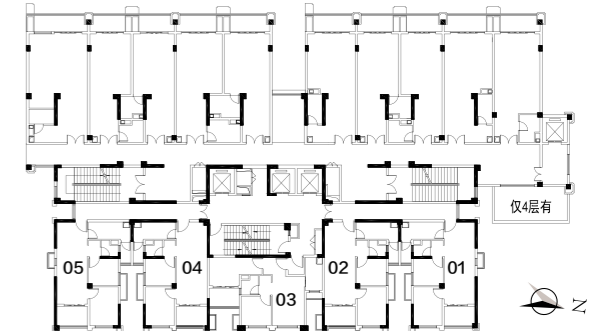
1栋B座3层平面示意图



房号	楼层	户型名称	建筑面积 (m ²)
01	4-6	B/C-a	约72.30
02		B/C-a	约72.35
03		B/C-b	约65.76
04		B/C-a	约72.34
05		B/C-a	约72.35

注：具体建筑面积、尺寸以深圳市地籍测绘大队预售测绘数据为准

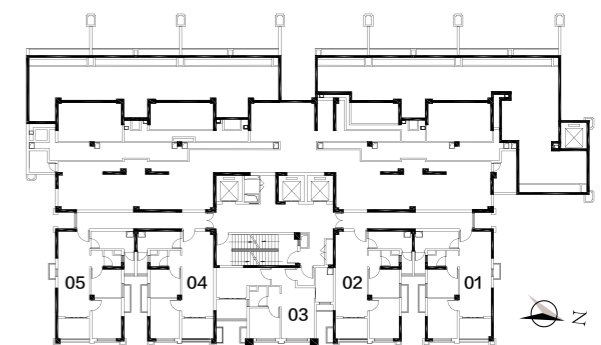
1栋B座4-6层平面示意图



房号	楼层	户型名称	建筑面积 (m ²)
01	7	B/C-a	约72.30
02		B/C-a	约72.35
03		B/C-b	约65.76
04		B/C-a	约72.34
05		B/C-a	约72.35

注：具体建筑面积、尺寸以深圳市地籍测绘大队预售测绘数据为准

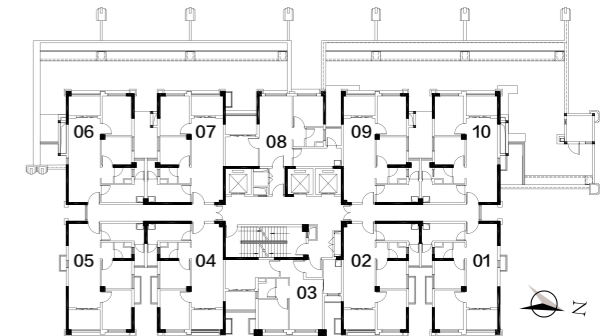
1栋B座7层平面示意图



房号	楼层	户型名称	建筑面积 (m ²)
01	8	B/C-a	约68.02
02		B/C-a	约68.02
03		B/C-b	约61.82
04		B/C-a	约68.00
05		B/C-a	约68.02
06		B/C-a	约68.11
07		B/C-a	约68.11
08		B/C-b1	约63.87
09		B/C-a	约68.12
10		B/C-a	约68.11

注：具体建筑面积、尺寸以深圳市地籍测绘大队预售测绘数据为准

1栋B座8层平面示意图



房号	楼层	户型名称	建筑面积 (m ²)
01	1	B/C-a	约68.13
02		B/C-a	约68.53
03		B/C-a	约68.53
04		B/C-a	约68.47

注：具体建筑面积、尺寸以深圳市地籍测绘大队预售测绘数据为准

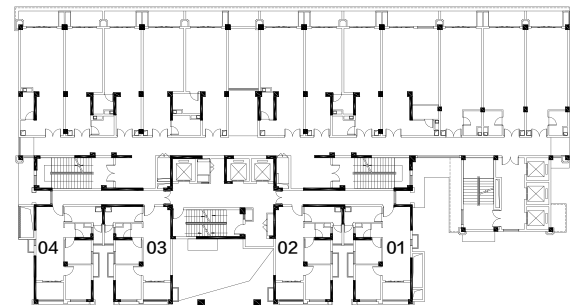
1栋C座1层平面示意图



房号	楼层	户型名称	建筑面积 (m ²)
01	2	B/C-a	约73.36
02		B/C-a	约73.65
03		B/C-a	约73.65
04		B/C-a	约73.65

注：具体建筑面积、尺寸以深圳市地籍测绘大队预售测绘数据为准

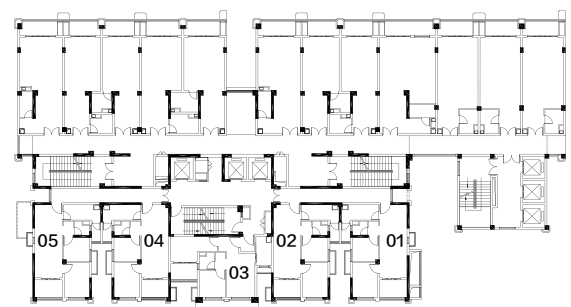
1栋C座2层平面示意图



房号	楼层	户型名称	建筑面积 (m ²)
01	3	B/C-a	约72.00
02		B/C-a	约72.29
03		B/C-b	约65.71
04		B/C-a	约72.28
05		B/C-a	约72.29

注：具体建筑面积、尺寸以深圳市地籍测绘大队预售测绘数据为准

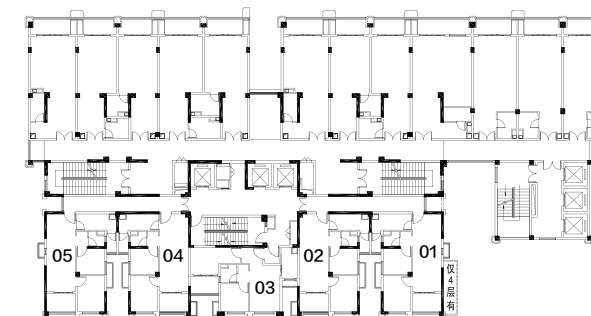
1栋C座3层平面示意图



房号	楼层	户型名称	建筑面积 (m ²)
01	4-6	B/C-a	约72.29
02		B/C-a	约72.29
03		B/C-b	约65.70
04		B/C-a	约72.27
05		B/C-a	约72.29

注：具体建筑面积、尺寸以深圳市地籍测绘大队预售测绘数据为准

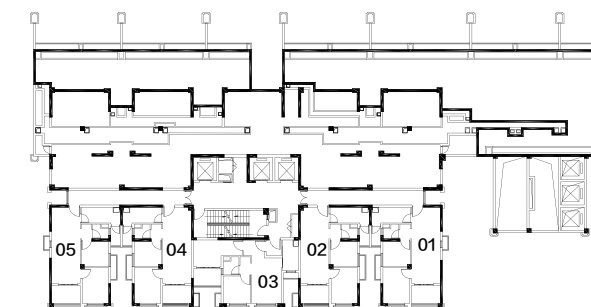
1栋C座4-6层平面示意图



房号	楼层	户型名称	建筑面积 (m ²)
01	7	B/C-a	约72.29
02		B/C-a	约72.29
03		B/C-b	约65.70
04		B/C-a	约72.27
05		B/C-a	约72.29

注：具体建筑面积、尺寸以深圳市地籍测绘大队预售测绘数据为准

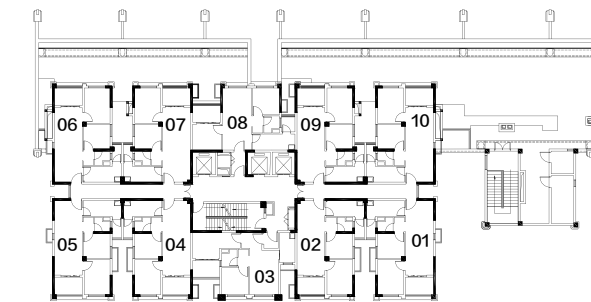
1栋C座7层平面示意图



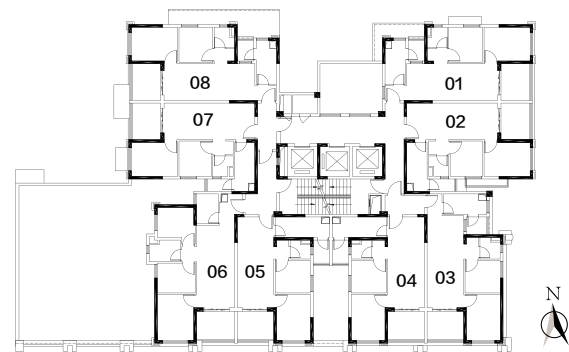
房号	楼层	户型名称	建筑面积 (m ²)
01	8	B/C-a	约67.95
02		B/C-a	约67.95
03		B/C-b	约61.76
04		B/C-a	约67.94
05		B/C-a	约67.95
06		B/C-a	约68.04
07		B/C-a	约68.04
08		B/C-b1	约63.81
09		B/C-a	约68.06
10		B/C-a	约68.04

注：具体建筑面积、尺寸以深圳市地籍测绘大队预售测绘数据为准

1栋C座8层平面示意图



1栋D座2层平面示意图



房号	楼层	户型名称	建筑面积 (m ²)
01	2	D-a	约67.44
02		D-b	约66.48
03		D-a1	约67.92
04		D-b1	约66.31
05		D-b1	约66.31
06		D-a2	约77.06
07		D-b	约66.38
08		D-a	约67.44

注：具体建筑面积、尺寸以深圳市地籍测绘大队预售测绘数据为准

三、碧桂园荣汇花园购房现状说明

(一) 项目周边规划提示

1. 本项目备案名为《碧桂园荣汇花园》。本项目土地使用年限2016年10月31日至2086年10月30日止。上述地块相关规划指标详见相应《深圳市土地使用权出让合同书》及《深圳市建设用地规划许可证》。
2. 本项目位于深圳市龙岗区坂田街道、地处坂雪岗大道与中兴路交界处，南依中兴路、西瞰坂雪岗大道，其间来往车辆可能对相邻房产带来但不限于噪音与污染等影响。
3. 本项目红线外可能出现包括但不限于拆迁、修缮、新建项目等工程建设、可能对本项目产生噪音、污染、采光等影响。
4. 本项目北面现有一小区、东面现有建筑物，可能对附近房产带来包括但不限于噪音、污染、采光等影响。
5. 本项目西侧临近一处市政变压器、一座公交车站及一座信号发射塔，可能对附近房产带来包括但不限于噪音、环境污染等影响。

(二) 项目内规划提示

1. 按照政府规划要求，碧桂园荣汇花园设置小区配套：物业服务用房、文化活动室、社区管理用房、幼儿园、公交首末站。可能对附近房产带来但不限于噪音、污染、异味等影响。
2. 本项目车行出入口，可能对临近房产带来包括但不限于噪音、污染及人流通行等影响。
3. 本项目设有底层商业及社区配套，其经营活动可能对临近房产带来包括但不限于噪音、污染等影响。
4. 本项目发电机房位于半地下室及地下室，其运行时产生烟尘、噪音及微震等可能会对相邻楼层带来影响。
5. 本项目配电房风井及地下室停车位排风口运行时产生的噪音及热风可能会对周边环境及住宅带来影响。
6. 本项目消防泵房、生活泵房运行时产生的包括但不限于噪音及热风等可能对周边环境及相邻房产带来影响。
7. 本项目幼儿园屋顶设置太阳能热板、相关设备可能带来包括但不限于噪音、污染等影响。
8. 本项目停车位约430个，（地上约43个，地下约387个）。
9. 本项目红线内设有幼儿园，位于地块东面，根据规划要求属于独立占地，其经营活动可能对临近房产带来包括但不限于噪音、环境污染及人流影响。
10. 本项目园建景观因地势原因可能带来观景视野不佳的差异。
11. 本项目总平面图以规划部门批准的总体规划为依据，仅作为规划效果展示，与实景存在一定差异。购房者最终应以正式文字资料为准。
12. 本项目所有户型卫生间沉箱回填由买方自理。
13. A座4层，B、C座8层，D座2层部分户型临接裙楼上人屋面，可能会对买方生活带来遮挡视野、扒盗、窥视等影响。
14. 本项目在所有公共走道及合用前室顶棚设置有明敷的电线保护管。
15. 本项目各栋塔楼设有强弱电井、风井，电梯厅内有消防栓，楼梯内有生活给水立管、消防给水立管、消防栓，可能会对临近房产带来包括但不限于噪音、震动等影响。

(三) 项目建筑结构及使用提示

1. 本项目各楼栋外立面变化多样，各户型外立面可能因位置不同存有差异。
2. 本项目户内门洞预留尺寸非市场规格，厨房无地漏，电气线路配置符合设计要求，并非适合市场各式电器，装修或使用注意。
3. 本项目户型图并不能体现所有户型局部的细微变化，部分户型结构最终以《深圳市安居型商品房买卖合同（预售）》为准。
4. 本项目总平面示意图以规划部门批准的总平面图为依据绘制，仅作为本房产项目规划效果示意，与实景存在一定差异，具体内容以政府规划部门批准的规划方案为准。
5. 本项目临时接待中心、样板间、看房通道和临时卫生间（包括但不限于绿化、道路）等区域进行了相应调整，在本项目销售完毕后按规划要求恢复。

(四) 各房号特殊说明

1栋B座									
楼层	房号	客厅	餐厅	卧室一	卧室二	卫生间	厨房	阳台	其他
住宅1层	01	客厅出阳台前板下凸出一横梁	墙面有配电箱, 有结构梁凸出墙面	有结构梁凸出墙面, 墙面有弱电箱	卧室二为避难间, 有结构梁凸出墙面, 窗户外有装饰柱线条	窗户有排气扇, 洗手台设于卫生间外	有排水管	生活阳台有排水管, 客厅阳台有排水管、装饰柱线条、有结构降板	入户门开启对厨房有部分遮挡, 入户门外走廊消防箱、防火门, 临近水电井、风井、电梯厅、楼梯间、架空层
	02	客厅出阳台前板下凸出一横梁	墙面有配电箱, 有结构梁凸出墙面	有结构梁凸出墙面, 墙面有弱电箱	卧室二为避难间, 有结构梁凸出墙面, 窗户外有装饰柱线条	窗户有排气扇, 洗手台设于卫生间外	有排水管	生活阳台有排水管, 客厅阳台有排水管、装饰柱线条、有结构降板	入户门开启对厨房有部分遮挡, 入户门外走廊消防箱、防火门, 临近水电井、风井、电梯厅、楼梯间、架空层
	03	客厅出阳台前板下凸出一横梁	墙面有配电箱, 有结构梁凸出墙面	有结构梁凸出墙面, 墙面有弱电箱	卧室二为避难间, 有结构梁凸出墙面, 窗户外有装饰柱线条	窗户有排气扇, 洗手台设于卫生间外	有排水管	生活阳台有排水管, 客厅阳台有排水管、装饰柱线条、有结构降板	入户门开启对厨房有部分遮挡, 入户门外走廊消防箱、楼梯间
住宅2层	01	客厅出阳台前板下凸出一横梁	墙面有配电箱, 有结构梁凸出墙面	有结构梁凸出墙面, 墙面有弱电箱	卧室二为避难间, 有结构梁凸出墙面, 窗户外有装饰柱线条	窗户有排气扇, 洗手台设于卫生间外	有排水管	生活阳台有排水管, 客厅阳台有排水管、装饰柱线条、有结构降板	入户门开启对厨房有部分遮挡, 入户门外走廊消防箱、楼梯间
	02	客厅出阳台前板下凸出一横梁	墙面有配电箱, 有结构梁凸出墙面	有结构梁凸出墙面, 墙面有弱电箱	卧室二为避难间, 有结构梁凸出墙面, 窗户外有装饰柱线条	窗户有排气扇, 洗手台设于卫生间外	有排水管	生活阳台有排水管, 客厅阳台有排水管、装饰柱线条、有结构降板	入户门开启对厨房有部分遮挡, 入户门外走廊消防箱、楼梯间
	03	客厅出阳台前板下凸出一横梁	墙面有配电箱, 有结构梁凸出墙面	有结构梁凸出墙面, 墙面有弱电箱	卧室二为避难间, 有结构梁凸出墙面, 窗户外有装饰柱线条	窗户有排气扇, 洗手台设于卫生间外	有排水管	生活阳台有排水管, 客厅阳台有排水管、装饰柱线条、有结构降板	入户门开启对厨房有部分遮挡, 入户门外走廊消防箱、楼梯间
	04	客厅出阳台前板下凸出一横梁	墙面有配电箱, 有结构梁凸出墙面	有结构梁凸出墙面, 墙面有弱电箱	卧室二为避难间, 有结构梁凸出墙面, 窗户外有装饰柱线条	窗户有排气扇, 洗手台设于卫生间外	有排水管	生活阳台有排水管, 客厅阳台有排水管、装饰柱线条、有结构降板	入户门开启对厨房有部分遮挡, 入户门外走廊消防箱、楼梯间

1栋B座									
楼层	房号	客厅	餐厅	卧室一	卧室二	卫生间	厨房	阳台	其他
住宅3-7层	01	客厅出阳台前板下凸出一横梁	墙面有配电箱, 有结构梁凸出墙面	有结构梁凸出墙面, 墙面有弱电箱	卧室二为避难间, 有结构梁凸出墙面, 窗户外有装饰柱线条	窗户有排气扇, 洗手台设于卫生间外	有排水管	生活阳台有排水管, 客厅阳台有排水管、装饰柱线条、有结构降板	入户门开启对厨房有部分遮挡, 入户门外走廊消防箱、楼梯间
	02	客厅出阳台前板下凸出一横梁	墙面有配电箱, 有结构梁凸出墙面	有结构梁凸出墙面, 墙面有弱电箱	卧室二为避难间, 有结构梁凸出墙面, 窗户外有装饰柱线条	窗户有排气扇, 洗手台设于卫生间外	有排水管	生活阳台有排水管, 客厅阳台有排水管、装饰柱线条、有结构降板	入户门开启对厨房有部分遮挡, 入户门外走廊消防箱、楼梯间
	03	客厅窗外有装饰柱、飘板	墙面有配电箱	墙面有弱电箱	卧室二为避难间, 窗户外有结构柱影响视线, 窗外有飘板	窗户上有排气孔影响视线, 洗手台设于卫生间外	厨房窗外有空调飘板	阳台存在降板与排水管, 前方左右有空调飘板	入户门外有防火门
住宅3-7层	04	客厅出阳台前板下凸出一横梁	墙面有配电箱, 有结构梁凸出墙面	有结构梁凸出墙面, 墙面有弱电箱	卧室二为避难间, 有结构梁凸出墙面, 窗户外有装饰柱线条	窗户有排气扇, 洗手台设于卫生间外	有排水管	生活阳台有排水管, 客厅阳台有排水管、装饰柱线条、有结构降板	入户门开启对厨房有部分遮挡, 入户门外走廊消防箱、楼梯间
	05	客厅出阳台前板下凸出一横梁	墙面有配电箱, 有结构梁凸出墙面	有结构梁凸出墙面, 墙面有弱电箱	卧室二为避难间, 有结构梁凸出墙面, 窗户外有装饰柱线条	窗户有排气扇, 洗手台设于卫生间外	有排水管	生活阳台有排水管, 客厅阳台有排水管、装饰柱线条、有结构降板	入户门开启对厨房有部分遮挡, 入户门外走廊消防箱、楼梯间

1栋B座									
楼层	房号	客厅	餐厅	卧室一	卧室二	卫生间	厨房	阳台	其他
住宅8-32层	01	客厅出阳台前板下凸出一横梁	墙面有配电箱，有结构梁凸出墙面	有结构梁凸出墙面，墙面有弱电箱	卧室二为避难间，有结构梁凸出墙面，窗户外有装饰柱线条	窗户有排气扇，洗手台设于卫生间外	有排水管	生活阳台有排水管，客厅阳台有排水管、装饰柱线条、有结构降板，户与户只有女儿墙间隔	入户门开启对厨房有部分遮挡，入户门外走廊消防箱，临近楼梯间电梯厅、楼梯间
	02	客厅出阳台前板下凸出一横梁	墙面有配电箱，有结构梁凸出墙面	有结构梁凸出墙面，墙面有弱电箱	卧室二为避难间，有结构梁凸出墙面，窗户外有装饰柱线条	窗户有排气扇，洗手台设于卫生间外	有排水管	生活阳台有排水管，客厅阳台有排水管、装饰柱线条、有结构降板，户与户只有女儿墙间隔	入户门开启对厨房有部分遮挡，入户门外走廊消防箱，临近楼梯间电梯厅、楼梯间
	03	客厅窗外有装饰柱、飘板	墙面有配电箱	墙面有弱电箱	卧室二为避难间，窗户外有结构柱影响视线，窗外有飘板	窗户上有排气孔影响视线，洗手台设于卫生间外	厨房窗外有空调飘板	阳台存在降板与排水管，前方左右有空调飘板	入户门外有防火门
	04	客厅出阳台前板下凸出一横梁	墙面有配电箱，有结构梁凸出墙面	有结构梁凸出墙面，墙面有弱电箱	卧室二为避难间，有结构梁凸出墙面，窗户外有装饰柱线条	窗户有排气扇，洗手台设于卫生间外	有排水管	生活阳台有排水管，客厅阳台有排水管、装饰柱线条、有结构降板，户与户只有女儿墙间隔	入户门开启对厨房有部分遮挡，入户门外走廊消防箱，临近楼梯间电梯厅、楼梯间
	05	客厅出阳台前板下凸出一横梁	墙面有配电箱，有结构梁凸出墙面	有结构梁凸出墙面，墙面有弱电箱	卧室二为避难间，有结构梁凸出墙面，窗户外有装饰柱线条	窗户有排气扇，洗手台设于卫生间外	有排水管	生活阳台有排水管，客厅阳台有排水管、装饰柱线条、有结构降板	入户门开启对厨房有部分遮挡，入户门外走廊消防箱，临近楼梯间电梯厅、楼梯间

1栋B座									
楼层	房号	客厅	餐厅	卧室一	卧室二	卫生间	厨房	阳台	其他
住宅8-32层	06	客厅出阳台前板下凸出一横梁	墙面有配电箱，有结构梁凸出墙面	有结构梁凸出墙面，墙面有弱电箱	卧室二为避难间，有结构梁凸出墙面，窗户外有装饰柱线条	窗户有排气扇，洗手台设于卫生间外	有排水管	生活阳台有排水管，客厅阳台有排水管、装饰柱线条、有结构降板，户与户只有女儿墙间隔	入户门开启对厨房有部分遮挡，入户门外走廊消防箱，临近楼梯间电梯厅、楼梯间
	07	客厅出阳台前板下凸出一横梁	墙面有配电箱，有结构梁凸出墙面	有结构梁凸出墙面，墙面有弱电箱	卧室二为避难间，有结构梁凸出墙面，窗户外有装饰柱线条	窗户有排气扇，洗手台设于卫生间外	有排水管	生活阳台有排水管，客厅阳台有排水管、装饰柱线条、有结构降板	入户门开启对厨房有部分遮挡，入户门外走廊消防箱，临近楼梯间电梯厅、楼梯间
	08	客厅窗外有装饰柱、飘板 临近电梯井道	墙面有配电箱，临近电梯井道	墙面有弱电箱，临近电梯井道	卧室二为避难间，窗户外有结构柱	窗户有排气扇，洗手台设于卫生间外	厨房窗外有空调飘板、排水管，临近电梯井道	阳台存在降板与排水管，前方左右有空调飘板	临近电梯井道
	09	客厅出阳台前板下凸出一横梁	墙面有配电箱，有结构梁凸出墙面	有结构梁凸出墙面，墙面有弱电箱	卧室二为避难间，有结构梁凸出墙面，窗户外有装饰柱线条	窗户有排气扇，洗手台设于卫生间外	有排水管	生活阳台有排水管，客厅阳台有排水管、装饰柱线条、有结构降板	入户门开启对厨房有部分遮挡，入户门外走廊消防箱，临近楼梯间电梯厅、楼梯间
	10	客厅出阳台前板下凸出一横梁	墙面有配电箱，有结构梁凸出墙面	有结构梁凸出墙面，墙面有弱电箱	卧室二为避难间，有结构梁凸出墙面，窗户外有装饰柱线条	窗户有排气扇，洗手台设于卫生间外	有排水管	生活阳台有排水管，客厅阳台有排水管、装饰柱线条、有结构降板	入户门开启对厨房有部分遮挡，入户门外走廊消防箱，临近楼梯间电梯厅、楼梯间

1栋B座									
楼层	房号	客厅	餐厅	卧室一	卧室二	卫生间	厨房	阳台	其他
住宅 33层	01	客厅出阳台前板下凸出一横梁	墙面有配电箱，有结构梁凸出墙面	墙面有弱电箱，卧室窗外正对墙面，有结构梁凸出墙面	卧室二为避难间，有结构梁凸出墙面，窗户外有装饰柱线条	窗户有排气扇，洗手台设于卫生间外	厨房入阳台台前有板上一横梁凸出，有结构梁凸出墙面	客厅阳台有排水管、装饰柱线条、有结构降板，生活阳台有排水管	入户门开启对厨房有部分遮挡，上方为屋顶、存在烟道出口与电梯机房
	02	客厅出阳台前板下凸出一横梁	墙面有配电箱，有结构梁凸出墙面	墙面有弱电箱，有结构梁凸出墙面	卧室二为避难间，有结构梁凸出墙面，窗户外有装饰柱线条	窗户有排气扇，洗手台设于卫生间外	厨房入阳台台前有板上一横梁凸出，有排水管	生活阳台排水管道空调飘板、阻碍视线，客厅阳台有排水管、装饰柱线条、有结构降板	入户门开启对厨房有部分遮挡，上方为屋顶、存在烟道出口与电梯机房
	03	客厅窗外有装饰柱、飘板	墙面有配电箱	墙面有弱电箱	卧室二为避难间，窗户外有结构柱影响视线	窗户有排气扇，洗手台设于卫生间外	厨房窗外有空调飘板，排水管影响视线	阳台存在降板与排水管，前方左右有空调飘板影响视线	上方为屋顶、存在烟道出口与电梯机房
	04	客厅出阳台前板下凸出一横梁	墙面有配电箱，有结构梁凸出墙面	墙面有弱电箱，卧室窗外正对墙面，有结构梁凸出墙面	窗户外有装饰柱线条，卧室二为避难间，有结构梁凸出墙面	洗手台设于卫生间外，窗户有排气扇	厨房入阳台台前有板上一横梁凸出，有结构梁凸出墙面	生活阳台排水管道空调飘板、阻碍视线，客厅阳台有排水管、装饰柱线条、有结构降板	入户门开启对厨房有部分遮挡，上方为屋顶、存在烟道出口与电梯机房
	05	客厅出阳台前板下凸出一横梁	墙面有配电箱，有结构梁凸出墙面	墙面有弱电箱，卧室窗外正对墙面，有结构梁凸出墙面	窗户外有装饰柱线条，卧室二为避难间，有结构梁凸出墙面	洗手台设于卫生间外，窗户有排气扇	厨房入阳台台前有板上一横梁凸出，有结构梁凸出墙面	客厅阳台有排水管、装饰柱线条、有结构降板，生活阳台有排水管	入户门开启对厨房有部分遮挡，上方为屋顶、存在烟道出口与电梯机房

1栋B座									
楼层	房号	客厅	餐厅	卧室一	卧室二	卫生间	厨房	阳台	其他
住宅 33层	06	客厅出阳台前板下凸出一横梁	墙面有配电箱，有结构梁凸出墙面	墙面有弱电箱，卧室窗外正对墙面，有结构梁凸出墙面	窗户外有装饰柱线条，卧室二为避难间，有结构梁凸出墙面	洗手台设于卫生间外，窗户有排气扇	厨房入阳台台前有板上一横梁凸出，有结构梁凸出墙面	客厅阳台有排水管、装饰柱线条、有结构降板，生活阳台有排水管	入户门开启对厨房有部分遮挡，上方为屋顶、存在烟道出口与电梯机房
	07	客厅出阳台前板下凸出一横梁	墙面有配电箱，有结构梁凸出墙面	墙面有弱电箱，卧室窗外正对墙面，有结构梁凸出墙面	窗户外有装饰柱线条，卧室二为避难间，有结构梁凸出墙面	洗手台设于卫生间外，窗户有排气扇	厨房入阳台台前有板上一横梁凸出，有结构梁凸出墙面	客厅阳台有排水管、装饰柱线条、有结构降板，生活阳台有排水管、飘板	入户门开启对厨房有部分遮挡，上方为屋顶、存在烟道出口与电梯机房
	08	客厅窗外有装饰柱、飘板，临近电梯井道	墙面有配电箱，临近电梯井道	墙面有弱电箱，临近电梯井道	卧室二为避难间，窗户外有结构柱	窗户有排气扇，洗手台设于卫生间外	厨房窗外有空调飘板、排水管，临近电梯井道	阳台存在降板与排水管，前方左右有空调飘板	上方为屋顶与烟道出口、电梯机房
	09	客厅出阳台前板下凸出一横梁	墙面有配电箱，有结构梁凸出墙面	墙面有弱电箱，卧室窗外正对墙面，有结构梁凸出墙面	窗户外有装饰柱线条，卧室二为避难间，有结构梁凸出墙面	洗手台设于卫生间外，窗户有排气扇	厨房入阳台台前有板上一横梁凸出，有结构梁凸出墙面	客厅阳台有排水管、装饰柱线条、有结构降板，生活阳台排水管道空调飘板、阻碍视线	入户门开启对厨房有部分遮挡，上方为屋顶、存在烟道出口与电梯机房
	10	客厅出阳台前板下凸出一横梁	墙面有配电箱，有结构梁凸出墙面	墙面有弱电箱，卧室窗外正对墙面，有结构梁凸出墙面	窗户外有装饰柱线条，卧室二为避难间，有结构梁凸出墙面	洗手台设于卫生间外，窗户有排气扇	厨房入阳台台前有板上一横梁凸出，有结构梁凸出墙面	客厅阳台有排水管、装饰柱线条、有结构降板，生活阳台有排水管	入户门开启对厨房有部分遮挡，上方为屋顶、存在烟道出口与电梯机房

1栋C座

楼层	房号	客厅	餐厅	卧室一	卧室二	卫生间	厨房	阳台	其他
住宅1-2层	01	客厅出阳台前板下凸出一横梁	墙面有配电箱,有结构梁凸出墙面	有结构梁凸出墙面,墙面有弱电箱	卧室二为避难间,有结构梁凸出墙面,窗户外有装饰柱线条	窗户有排气扇,洗手台设于卫生间外	有排水管	生活阳台有排水管,客厅阳台有排水管、装饰柱线条、有结构降板	入户门开启对厨房有部分遮挡,入户门外走廊消防箱、楼梯间
	02	客厅出阳台前板下凸出一横梁	墙面有配电箱,有结构梁凸出墙面	有结构梁凸出墙面,墙面有弱电箱	卧室二为避难间,有结构梁凸出墙面,窗户外有装饰柱线条	窗户有排气扇,洗手台设于卫生间外	有排水管	生活阳台有排水管,客厅阳台有排水管、装饰柱线条、有结构降板	入户门开启对厨房有部分遮挡,入户门外走廊消防箱、楼梯间
	03	客厅出阳台前板下凸出一横梁	墙面有配电箱,有结构梁凸出墙面	有结构梁凸出墙面,墙面有弱电箱	卧室二为避难间,有结构梁凸出墙面,窗户外有装饰柱线条	窗户有排气扇,洗手台设于卫生间外	有排水管	生活阳台有排水管,客厅阳台有排水管、装饰柱线条、有结构降板	入户门开启对厨房有部分遮挡,入户门外走廊消防箱、楼梯间
	04	客厅出阳台前板下凸出一横梁	墙面有配电箱,有结构梁凸出墙面	有结构梁凸出墙面,墙面有弱电箱	卧室二为避难间,有结构梁凸出墙面,窗户外有装饰柱线条	窗户有排气扇,洗手台设于卫生间外	有排水管	生活阳台有排水管,客厅阳台有排水管、装饰柱线条、有结构降板	入户门开启对厨房有部分遮挡,入户门外走廊消防箱、楼梯间

1栋C座

楼层	房号	客厅	餐厅	卧室一	卧室二	卫生间	厨房	阳台	其他
住宅3-7层	01	客厅出阳台前板下凸出一横梁	墙面有配电箱,有结构梁凸出墙面	有结构梁凸出墙面,墙面有弱电箱	卧室二为避难间,有结构梁凸出墙面,窗户外有装饰柱线条	窗户有排气扇,洗手台设于卫生间外	有排水管	生活阳台有排水管,客厅阳台有排水管、装饰柱线条、有结构降板	入户门开启对厨房有部分遮挡,入户门外走廊消防箱、楼梯间
	02	客厅出阳台前板下凸出一横梁	墙面有配电箱,有结构梁凸出墙面	有结构梁凸出墙面,墙面有弱电箱	卧室二为避难间,有结构梁凸出墙面,窗户外有装饰柱线条	窗户有排气扇,洗手台设于卫生间外	有排水管	生活阳台有排水管,客厅阳台有排水管、装饰柱线条、有结构降板	入户门开启对厨房有部分遮挡,入户门外走廊消防箱、楼梯间
	03	客厅窗外有装饰柱、飘板	墙面有配电箱	墙面有弱电箱	卧室二为避难间,窗户外有结构柱影响视线,窗户外有飘板	窗户上有排气孔影响视线,洗手台设于卫生间外	厨房窗外有空调飘板	阳台存在降板与排水管,前方左右有空调飘板	入户门外有防火门
	04	客厅出阳台前板下凸出一横梁	墙面有配电箱,有结构梁凸出墙面	有结构梁凸出墙面,墙面有弱电箱	卧室二为避难间,有结构梁凸出墙面,窗户外有装饰柱线条	窗户有排气扇,洗手台设于卫生间外	有排水管	生活阳台有排水管,客厅阳台有排水管、装饰柱线条、有结构降板	入户门开启对厨房有部分遮挡,入户门外走廊消防箱、楼梯间
	05	客厅出阳台前板下凸出一横梁	墙面有配电箱,有结构梁凸出墙面	有结构梁凸出墙面,墙面有弱电箱	卧室二为避难间,有结构梁凸出墙面,窗户外有装饰柱线条	窗户有排气扇,洗手台设于卫生间外	有排水管	生活阳台有排水管,客厅阳台有排水管、装饰柱线条、有结构降板	入户门开启对厨房有部分遮挡,入户门外走廊消防箱、楼梯间

1栋C座									
楼层	房号	客厅	餐厅	卧室一	卧室二	卫生间	厨房	阳台	其他
住宅 8-32层	01	客厅出阳台前板下凸出一横梁	墙面有配电箱,有结构梁凸出墙面	有结构梁凸出墙面,墙面有弱电箱	卧室二为避难间,有结构梁凸出墙面,窗户外有装饰柱线条	窗户有排气扇,洗手台设于卫生间外	有排水管	生活阳台有排水管,客厅阳台有排水管、装饰柱线条、有结构降板,户与户只有女儿墙间隔	入户门开启对厨房有部分遮挡,入户门外走廊消防箱,临近楼梯间电梯厅、楼梯间
	02	客厅出阳台前板下凸出一横梁	墙面有配电箱,有结构梁凸出墙面	有结构梁凸出墙面,墙面有弱电箱	卧室二为避难间,有结构梁凸出墙面,窗户外有装饰柱线条	窗户有排气扇,洗手台设于卫生间外	有排水管	生活阳台有排水管,客厅阳台有排水管、装饰柱线条、有结构降板,户与户只有女儿墙间隔	入户门开启对厨房有部分遮挡,入户门外走廊消防箱,临近楼梯间电梯厅、楼梯间
	03	客厅窗外有装饰柱、飘板	墙面有配电箱	墙面有弱电箱	卧室二为避难间,窗户外有结构柱影响视线,窗外有飘板	窗户上有排气孔影响视线,洗手台设于卫生间外	厨房窗外有空调飘板	阳台存在降板与排水管,前方左右有空调飘板	入户门外有防火门
	04	客厅出阳台前板下凸出一横梁	墙面有配电箱,有结构梁凸出墙面	有结构梁凸出墙面,墙面有弱电箱	卧室二为避难间,有结构梁凸出墙面,窗户外有装饰柱线条	窗户有排气扇,洗手台设于卫生间外	有排水管	生活阳台有排水管,客厅阳台有排水管、装饰柱线条、有结构降板,户与户只有女儿墙间隔	入户门开启对厨房有部分遮挡,入户门外走廊消防箱,临近楼梯间电梯厅、楼梯间
	05	客厅出阳台前板下凸出一横梁	墙面有配电箱,有结构梁凸出墙面	有结构梁凸出墙面,墙面有弱电箱	卧室二为避难间,有结构梁凸出墙面,窗户外有装饰柱线条	窗户有排气扇,洗手台设于卫生间外	有排水管	生活阳台有排水管,客厅阳台有排水管、装饰柱线条、有结构降板	入户门开启对厨房有部分遮挡,入户门外走廊消防箱,临近楼梯间电梯厅、楼梯间

1栋C座									
楼层	房号	客厅	餐厅	卧室一	卧室二	卫生间	厨房	阳台	其他
住宅 8-32层	06	客厅出阳台前板下凸出一横梁	墙面有配电箱,有结构梁凸出墙面	有结构梁凸出墙面,墙面有弱电箱	卧室二为避难间,有结构梁凸出墙面,窗户外有装饰柱线条	窗户有排气扇,洗手台设于卫生间外	有排水管	生活阳台有排水管,客厅阳台有排水管、装饰柱线条、有结构降板	入户门开启对厨房有部分遮挡,入户门外走廊消防箱,临近楼梯间电梯厅、楼梯间
	07	客厅出阳台前板下凸出一横梁	墙面有配电箱,有结构梁凸出墙面	有结构梁凸出墙面,墙面有弱电箱	卧室二为避难间,有结构梁凸出墙面,窗户外有装饰柱线条	窗户有排气扇,洗手台设于卫生间外	有排水管	生活阳台有排水管,客厅阳台有排水管、装饰柱线条、有结构降板	入户门开启对厨房有部分遮挡,入户门外走廊消防箱,临近楼梯间电梯厅、楼梯间
	08	客厅窗外有装饰柱、飘板 临近电梯井道	墙面有配电箱,临近电梯井道	墙面有弱电箱,临近电梯井道	卧室二为避难间,窗户外有结构柱	窗户有排气扇,洗手台设于卫生间外	厨房窗外有空调飘板、排水管,临近电梯井道	阳台存在降板与排水管,前方左右有空调飘板	临近电梯井道
	09	客厅出阳台前板下凸出一横梁	墙面有配电箱,有结构梁凸出墙面	有结构梁凸出墙面,墙面有弱电箱	卧室二为避难间,有结构梁凸出墙面,窗户外有装饰柱线条	窗户有排气扇,洗手台设于卫生间外	有排水管	生活阳台有排水管,客厅阳台有排水管、装饰柱线条、有结构降板	入户门开启对厨房有部分遮挡,入户门外走廊消防箱,临近楼梯间电梯厅、楼梯间
	10	客厅出阳台前板下凸出一横梁	墙面有配电箱,有结构梁凸出墙面	有结构梁凸出墙面,墙面有弱电箱	卧室二为避难间,有结构梁凸出墙面,窗户外有装饰柱线条	窗户有排气扇,洗手台设于卫生间外	有排水管	生活阳台有排水管,客厅阳台有排水管、装饰柱线条、有结构降板	入户门开启对厨房有部分遮挡,入户门外走廊消防箱,临近楼梯间电梯厅、楼梯间

1栋C座									
楼层	房号	客厅	餐厅	卧室一	卧室二	卫生间	厨房	阳台	其他
住宅33层	01	客厅出阳台前板下凸出一横梁	墙面有配电箱，有结构梁凸出墙面	墙面有弱电箱，卧室窗外正对墙面，有结构梁凸出墙面	卧室二为避难间，有结构梁凸出墙面，窗外有装饰柱线条	窗户有排气扇，洗手台设于卫生间外	厨房入阳台门前有板上一横梁凸出，有结构梁凸出墙面	客厅阳台有排水管、装饰柱线条、有结构降板，生活阳台有排水管	入户门开启对厨房有部分遮挡，上方为屋顶、存在烟道出口与电梯机房
	02	客厅出阳台前板下凸出一横梁	墙面有配电箱，有结构梁凸出墙面	墙面有弱电箱，有结构梁凸出墙面	卧室二为避难间，有结构梁凸出墙面，窗外有装饰柱线条	窗户有排气扇，洗手台设于卫生间外	厨房入阳台门前有板上一横梁凸出，有排水管	生活阳台排水管道、空调飘板、阻碍视线，客厅阳台有排水管、装饰柱线条、有结构降板	入户门开启对厨房有部分遮挡，上方为屋顶、存在烟道出口与电梯机房
	03	客厅窗外有装饰柱、飘板	墙面有配电箱	墙面有弱电箱	卧室二为避难间，窗外有结构柱影响视线	窗户有排气扇，洗手台设于卫生间外	厨房窗外有空调飘板，排水管影响视线	阳台存在降板与排水管，前方左右有空调飘板影响视线	上方为屋顶、存在烟道出口与电梯机房
	04	客厅出阳台前板下凸出一横梁	墙面有配电箱，有结构梁凸出墙面	墙面有弱电箱，卧室窗外正对墙面，有结构梁凸出墙面	窗户外有装饰柱线条，卧室二为避难间，有结构梁凸出墙面	洗手台设于卫生间外，窗户有排气扇	厨房入阳台门前有板上一横梁凸出，有结构梁凸出墙面	生活阳台排水管道、空调飘板、阻碍视线，客厅阳台有排水管、装饰柱线条、有结构降板	入户门开启对厨房有部分遮挡，上方为屋顶、存在烟道出口与电梯机房
	05	客厅出阳台前板下凸出一横梁	墙面有配电箱，有结构梁凸出墙面	墙面有弱电箱，卧室窗外正对墙面，有结构梁凸出墙面	窗户外有装饰柱线条，卧室二为避难间，有结构梁凸出墙面	洗手台设于卫生间外，窗户有排气扇	厨房入阳台门前有板上一横梁凸出，有结构梁凸出墙面	客厅阳台有排水管、装饰柱线条、有结构降板，生活阳台有排水管	入户门开启对厨房有部分遮挡，上方为屋顶、存在烟道出口与电梯机房

1栋C座									
楼层	房号	客厅	餐厅	卧室一	卧室二	卫生间	厨房	阳台	其他
住宅33层	06	客厅出阳台前板下凸出一横梁	墙面有配电箱，有结构梁凸出墙面	墙面有弱电箱，卧室窗外正对墙面，有结构梁凸出墙面	窗户外有装饰柱线条，卧室二为避难间，有结构梁凸出墙面	洗手台设于卫生间外，窗户有排气扇	厨房入阳台门前有板上一横梁凸出，有结构梁凸出墙面	客厅阳台有排水管、装饰柱线条、有结构降板，生活阳台有排水管	入户门开启对厨房有部分遮挡，上方为屋顶、存在烟道出口与电梯机房
	07	客厅出阳台前板下凸出一横梁	墙面有配电箱，有结构梁凸出墙面	墙面有弱电箱，卧室窗外正对墙面，有结构梁凸出墙面	窗户外有装饰柱线条，卧室二为避难间，有结构梁凸出墙面	洗手台设于卫生间外，窗户有排气扇	厨房入阳台门前有板上一横梁凸出，有结构梁凸出墙面	客厅阳台有排水管、装饰柱线条、有结构降板，生活阳台有排水管、飘板	入户门开启对厨房有部分遮挡，上方为屋顶、存在烟道出口与电梯机房
	08	客厅窗外有装饰柱、飘板 临近电梯井道	墙面有配电箱，临近电梯井道	墙面有弱电箱，临近电梯井道	卧室二为避难间，窗户外有结构柱	窗户有排气扇，洗手台设于卫生间外	厨房窗外有空调飘板、排水管，临近电梯井道	阳台存在降板与排水管，前方左右有空调飘板	上方为屋顶与烟道出口、电梯机房
	09	客厅出阳台前板下凸出一横梁	墙面有配电箱，有结构梁凸出墙面	墙面有弱电箱，卧室窗外正对墙面，有结构梁凸出墙面	窗户外有装饰柱线条，卧室二为避难间，有结构梁凸出墙面	洗手台设于卫生间外，窗户有排气扇	厨房入阳台门前有板上一横梁凸出，有结构梁凸出墙面	客厅阳台有排水管、装饰柱线条、有结构降板，生活阳台排水管道、空调飘板、阻碍视线	入户门开启对厨房有部分遮挡，上方为屋顶、存在烟道出口与电梯机房
	10	客厅出阳台前板下凸出一横梁	墙面有配电箱，有结构梁凸出墙面	墙面有弱电箱，卧室窗外正对墙面，有结构梁凸出墙面	窗户外有装饰柱线条，卧室二为避难间，有结构梁凸出墙面	洗手台设于卫生间外，窗户有排气扇	厨房入阳台门前有板上一横梁凸出，有结构梁凸出墙面	客厅阳台有排水管、装饰柱线条、有结构降板，生活阳台有排水管	入户门开启对厨房有部分遮挡，上方为屋顶、存在烟道出口与电梯机房

1栋D座

楼层	房号	客厅	餐厅	卧室一	卧室二	卧室三	厨房	阳台	卫生间	其他
住宅2层	01		墙面有配电箱	有结构梁凸出墙面, 墙面有弱电箱, 卧室一为避难间		—	有结构梁凸出墙面	客厅阳台有结构折板、有排水管, 生活阳台门与餐厅窗户不能同时开启	卫生间洗手盆至于前室, 卫生间前室无降板、天花有排水管, 马桶安装位置需注意门开启宽度	入户门开启对玄关窗户有遮挡
	02	临近电梯厅	墙面有配电箱, 临近电梯厅	有结构梁凸出墙面, 墙面有弱电箱, 卧室一为避难间		—	厨房有明露排水管	生活阳台外有空调飘板, 客厅阳台有结构折板、有排水管	卫生间洗手盆至于前室, 窗户有排气扇, 卫生间前室无降板、天花有排水管, 马桶安装位置需注意门开启宽度, 有结构梁凸出墙面	入户门开启对厨房门口有遮挡
	03		墙面有配电箱, 有结构梁凸出墙面	有结构梁凸出墙面, 窗顶外有空调挑板, 墙面有弱电箱, 卧室一为避难间		—	有结构梁凸出墙面	客厅阳台有结构折板、有排水管	窗户有排气扇, 卫生间前室无降板、天花有排水管, 马桶安装位置需注意门开启宽度, 有结构梁凸出墙面	入户门外走廊有防火门、水电井、消防箱
	04	窗外有装饰柱线条	墙面有配电箱	有结构梁凸出墙面, 窗外为裙楼屋面平台, 窗顶外有空调挑板, 墙面有弱电箱, 卧室一为避难间		—	有结构梁凸出墙面	客厅阳台有结构折板、有排水管、有装饰柱线条, 生活阳台有排水管, 生活阳台外为裙楼屋面平台	窗户有排气扇, 卫生间前室无降板、天花有排水管, 马桶安装位置需注意门开启宽度, 有结构梁凸出墙面, 卫生间前室天花有排水管	入户门开启对厨房门口有遮挡, 入户门外走廊有防火门、水电井、消防箱
	05		墙面有配电箱	有结构梁凸出墙面, 窗外为裙楼屋面平台, 窗顶外有空调挑板, 墙面有弱电箱, 卧室一为避难间		—	有结构梁凸出墙面	客厅阳台有结构折板、有排水管、有装饰柱线条, 生活阳台有排水管, 生活阳台外为裙楼屋面平台	窗户有排气扇, 卫生间前室无降板、天花有排水管, 马桶安装位置需注意门开启宽度, 有结构梁凸出墙面	入户门开启对厨房门口有遮挡, 走廊通道有防火门、消防箱, 入户门临近楼梯口

1栋D座

楼层	房号	客厅	餐厅	卧室一	卧室二	卧室三	厨房	阳台	卫生间	其他
住宅2层	06		墙面有配电箱	有结构梁凸出墙面, 窗外为裙楼屋面平台, 窗顶外有空调挑板, 卧室一为避难间, 西面窗外为裙楼外墙面	有结构梁凸出墙面, 窗外为裙楼屋面平台, 窗顶外有空调挑板, 墙面有弱电箱, 西面窗外为裙楼外墙面		有结构梁凸出墙面, 窗外为裙楼屋面平台, 烟道位于室外玄关位置	客厅阳台有结构折板、有排水管、有装饰柱线条, 无生活阳台	窗户有排气扇, 有结构反梁	无生活阳台, 入户门外有防火门、消防箱、临近楼梯口
	07	临近儿童游乐区	墙面有配电箱, 临近电梯厅	有结构梁凸出墙面, 窗外为裙楼屋面平台, 窗顶外有空调挑板, 卧室一为避难间	临近裙楼, 临近儿童游乐区	—	有明露排水管	客厅阳台有结构折板、排水管, 生活阳台有排水管, 生活阳台外为裙楼屋面平台	窗户有排气扇, 卫生间前室无降板、天花有排水管, 马桶安装位置需注意门开启宽度, 有结构梁凸出墙面	走廊通道有消防箱、防火门、水电井, 临近电梯厅
	08	临近儿童游乐区	餐厅窗户与阳台门不能同时开启, 墙面有配电箱	有结构梁凸出墙面, 墙面有弱电箱, 卧室一为避难间, 窗外有空调飘板		—	有明露排水管	客厅阳台有结构折板、有排水管, 生活阳台有排水管	窗户有排气扇, 卫生间前室无降板、天花有排水管, 马桶安装位置需注意门开启宽度, 有结构梁凸出墙面	走廊通道有消防箱、防火门、水电井, 临近电梯厅

1栋D座

楼层	房号	客厅	餐厅	卧室一	卧室二	卧室三	厨房	阳台	卫生间	其他
住宅3-28层	01		墙面有配电箱	有结构梁凸出墙面, 墙面有弱电箱, 卧室一为避难间		—	有结构梁凸出墙面	客厅阳台有结构折板、有排水管, 生活阳台门与餐厅窗户不能同时开启	窗户有排气扇, 3层~10层卫生间前室无降板、天花有排水管, 11层~28层卫生间前室有降板, 马桶安装位置需注意门开启宽度	入户门开启对玄关窗户有遮挡
	02	临近电梯厅	墙面有配电箱	卧室窗外为外墙面, 窗顶外有空调飘板, 墙面有弱电箱, 卧室一为避难间		—	有结构梁凸出墙面	生活阳台外有空调飘板, 客厅阳台有结构折板、有排水管	窗户有排气扇, 3层~10层卫生间前室无降板、天花有排水管, 11层~28层卫生间前室有降板, 马桶安装位置需注意门开启宽度, 有结构梁凸出墙面	入户门开启对厨房门口有遮挡
	03		墙面有配电箱, 有结构梁凸出墙面	有结构梁凸出墙面, 窗顶外有空调挑板, 墙面有弱电箱, 卧室一为避难间		—	有结构梁凸出墙面	客厅阳台有结构折板、有排水管	窗户有排气扇, 3层~10层卫生间前室无降板、天花有排水管, 11层~28层卫生间前室有降板, 马桶安装位置需注意门开启宽度, 有结构梁凸出墙面	入户门外走廊有防火门、消防箱, 临近楼梯口
	04		墙面有配电箱	有结构梁凸出墙面, 窗顶外有空调挑板, 墙面有弱电箱, 卧室一为避难间		—	有结构梁凸出墙面	客厅阳台有结构折板、排水管, 生活阳台有排水管	窗户有排气扇, 3层~10层卫生间前室无降板、天花有排水管, 11层~28层卫生间前室有降板, 马桶安装位置需注意门开启宽度, 有结构梁凸出墙面	入户门开启对厨房门口有遮挡, 入户门外有防火门、消防箱, 临近楼梯口
	05		墙面有配电箱	有结构梁凸出墙面, 窗顶外有空调挑板, 墙面有弱电箱, 卧室一为避难间		—	有结构梁凸出墙面	客厅阳台有结构折板、有排水管, 生活阳台有排水管	窗户有排气扇, 3层~10层卫生间前室无降板、天花有排水管, 11层~28层卫生间前室有降板, 马桶安装位置需注意门开启宽度, 有结构梁凸出墙面	入户门开启对厨房门口有遮挡, 入户门外有防火门、消防箱, 临近楼梯口

1栋D座

楼层	房号	客厅	餐厅	卧室一	卧室二	卧室三	厨房	阳台	卫生间	其他
住宅3-28层	06		墙面有配电箱	有结构梁凸出墙面, 窗顶外有空调挑板, 卧室一为避难间	有结构梁凸出墙面, 窗顶外有空调挑板, 墙面有弱电箱		有结构梁凸出墙面, 无生活阳台	客厅阳台有结构折板、有排水管, 烟道位于玄关位置	窗户有排气扇, 有结构反梁	入户门开启对厨房门口有遮挡, 入户门外有防火门、消防箱, 临近楼梯口
	07		墙面有配电箱, 靠近电梯厅	有结构梁凸出墙面, 窗顶外有空调挑板, 卧室一为避难间		—	有结构梁凸出墙面	客厅阳台有结构折板、有排水管, 生活阳台有排水管	窗户有排气扇, 3层~10层卫生间前室无降板、天花有排水管, 11层~28层卫生间前室有降板, 马桶安装位置需注意门开启宽度, 有结构梁凸出墙面	入户门外有消防箱、防火门, 临近电梯厅及水电井
	08		餐厅窗户与阳台门不能同时开启, 墙面有配电箱	有结构梁凸出墙面, 墙面有弱电箱, 卧室一为避难间, 窗外有空调飘板		—	有结构梁凸出墙面	客厅阳台有结构折板、排水管, 生活阳台有排水管	窗户有排气扇, 3层~10层卫生间前室无降板、天花有排水管, 11层~28层卫生间前室有降板, 马桶安装位置需注意门开启宽度, 有结构梁凸出墙面	入户门走廊通道有消防箱、防火门、水电井, 临近电梯厅

1栋D座

楼层	房号	客厅	餐厅	卧室一	卧室二	卧室三	厨房	阳台	卫生间	其他
住宅29层	01		墙面有配电箱	有结构梁凸出墙面, 墙面有弱电箱, 卧室一为避难间		—	有结构梁凸出墙面	客厅阳台有结构折板、有排水管, 生活阳台门与餐厅窗户不能同时开启	窗户有排气扇, 卫生间前室有降板, 马桶安装位置需注意门开启宽度	入户门开启对玄关窗户有遮挡, 临近屋顶电梯机房
	02	临近电梯厅	墙面有配电箱	窗外为外墙面, 窗顶外有空调飘板, 墙面有弱电箱, 卧室一为避难间		—	有结构梁凸出墙面	生活阳台外有空调飘板, 客厅阳台有结构折板、有排水管	窗户有排气扇, 卫生间前室有降板, 马桶安装位置需注意门开启宽度, 有结构梁凸出墙面	入户门开启对厨房门口有遮挡, 临近屋顶电梯机房及电梯厅
	03		墙面有配电箱, 有结构梁凸出墙面	有结构梁凸出墙面, 窗顶外有空调飘板, 墙面有弱电箱, 卧室一为避难间		—	有结构梁凸出墙面	客厅阳台有结构折板, 客厅阳台有排水管影响视线	窗户有排气扇, 卫生间前室有降板, 马桶安装位置需注意门开启宽度, 有结构梁凸出墙面	入户门外有防火门、消防箱, 临近楼梯口, 临近屋顶电梯机房
	04		墙面有配电箱	有结构梁凸出墙面, 窗顶外有空调飘板, 墙面有弱电箱, 卧室一为避难间		—	有结构梁凸出墙面	客厅阳台有结构折板、有排水管, 生活阳台有排水管	窗户有排气扇, 卫生间前室有降板, 马桶安装位置需注意门开启宽度, 有结构梁凸出墙面	入户门开启对厨房门口有遮挡, 入户门外有防火门、消防箱, 临近楼梯口, 临近屋顶电梯机房
	05		墙面有配电箱	有结构梁凸出墙面, 窗顶外有空调飘板, 墙面有弱电箱, 卧室一为避难间		—	有结构梁凸出墙面	客厅阳台有结构折板、有排水管、有装饰柱线条, 生活阳台有排水管	窗户有排气扇, 卫生间前室有降板, 马桶安装位置需注意门开启宽度, 有结构梁凸出墙面	入户门开启对厨房门口有遮挡, 入户门外有防火门、消防箱, 临近楼梯口, 临近屋顶电梯机房

1栋D座

楼层	房号	客厅	餐厅	卧室一	卧室二	卧室三	厨房	阳台	卫生间	其他
住宅29层	06		墙面有配电箱	有结构梁凸出墙面, 窗顶外有空调挑板, 卧室一为避难间	有结构梁凸出墙面, 窗顶外有空调挑板, 墙面有弱电箱		有结构梁凸出墙面, 烟道位于玄关位置	客厅阳台有结构折板、有排水管, 无生活阳台	窗户有排气扇, 有结构反梁	入户门开启对厨房门口有遮挡, 入户门外有防火门、消防箱, 临近楼梯口, 临近屋顶电梯机房
	07	临近电梯厅	墙面有配电箱, 靠近电梯厅	有结构梁凸出墙面, 窗顶外有空调挑板, 卧室一为避难间		—	有结构梁凸出墙面	客厅阳台有结构折板、有排水管, 生活阳台有排水管	窗户有排气扇, 卫生间前室有降板, 马桶安装位置需注意门开启宽度, 有结构梁凸出墙面	入户门外有消防箱、防火门, 临近电梯厅及水电井, 临近屋顶电梯机房
	08		餐厅窗户与阳台门不能同时开启, 墙面有配电箱	有结构梁凸出墙面, 墙面有弱电箱, 卧室一为避难间, 窗外有空调飘板		—	有结构梁凸出墙面	客厅阳台有结构折板、有排水管, 生活阳台有排水管	窗户有排气扇, 卫生间前室有降板, 马桶安装位置需注意门开启宽度, 有结构梁凸出墙面	入户门外有消防箱、防火门, 临近电梯厅及水电井, 临近屋顶电梯机房

备注：如买方自愿选择上述住房，日后不得以此为理由退房或调房。