

售房说明书



此图仅供参考，具体区位关系请以实际为准



☎2518 6666

深圳市兴益联置业有限公司

项目地址：深圳市宝安区福永街道107国道东侧兴益路菁英领寓南侧

本图册资料仅供参考，所有图则及细节以政府部门最终审批及正式法律文件为准
本图册所有图片均为效果示意图，文字内容仅供参考，不构成最终要约，最终解释权归开发商所有

立新领寓、凤凰领寓安居型商品房

COUNTRY GARDEN
LANDMARK LIFE

目 录

CONTENTS ©

【特殊提示】

本售房说明书作为立新领寓、凤凰领寓安居型商品房买卖合同签约前的风险提示，申请家庭选房前的风险提示，申请家庭选房前务必认真阅读，对住房的销售价格、装修标准、产权限制、小区配套、物业服务等情况应全面了解，并根据可选房源及家庭情况选择住房。房号一经选定确认，不得以任何理由退换。

【一】

购房须知

【二】

项目情况说明

【三】

立新领寓、凤凰领寓
安居型商品房
购房现状提示

(一) 本次安居型商品房的售价及付款方式 02

(二) 安居型商品房产权限制规定 02

(三) 小区配套及权属 02

(四) 物业服务 02

(五) 其他有关情况说明 02

(一) 简介 03

(二) 住房交楼装修标准 03

(三) 总平面示意图 04-05

(四) 住宅户型平面图 06-07

(五) 首层大堂及标准层平面图 08-10

(六) 特殊楼层 11-15

(一) 项目周边规划提示 16

(二) 项目内规划提示 17

(三) 项目建筑结构及使用提示 17

【四】

各房号特殊说明 18-27

（一）本次安居型商品房的售价及付款方式

1、立新领寓、凤凰领寓安居型商品房是预售房，预计交付使用时间为2021年12月31日，此批住房的基准销售价格（平均销售价格）分别为凤凰领寓22910元/m²、立新领寓22910元/m²（按建筑面积计算）。本项目未做精装房，每套住房的具体售价详见房源价格表。

2、申请家庭在选房后，应及时缴纳购房款，未在规定时间内付款的，视为自行放弃所认购的住房，其支付的认购定金不予退还。

购买本住房可选择的付款方式有以下两种：

（1）一次性付款：买方应在《深圳市安居型商品房认购协议书》规定时间内一次性向卖方付清全部房款。

（2）按揭付款：买方应在签订《深圳市安居型商品房认购协议书》后，向住房公积金受托银行或者卖方合作按揭贷款银行申请办理按揭贷款手续，并在《深圳市安居型商品房认购协议书》规定的时间内交清首期款。无法办理按揭贷款的，买方应在知道或应当知道不能办理按揭贷款之日起，在《深圳市安居型商品房认购协议书》规定的时间内，向卖方一次性付清全部房款。

（二）安居型商品房产权限制规定

1、在取得完全产权之前，买方享有有限产权，期间安居型商品房不得出租、出借、转让、赠予、抵押（认购本住房办理按揭贷款的抵押除外），不得用于经营性用途或改变使用功能。

2、自买卖合同签订之日起满10年的，买方没有买卖合同约定的及相关政策法规规定的不受理取得住房完全产权申请的情况，并且没有相关政策法规规定的回购情况的，可按照届时的相关规定向住房保障部门缴纳土地及房产增值收益等价款后，申请取得全部产权。

3、有关产权的其他事宜按国家及地方政府相关政策法规执行。

（三）小区配套及产权

凤凰领寓、立新领寓设置有幼儿园、老年日照中心、物业管理用房、社区管理用房等配套设施。

在项目建筑规划内，规划用于停放汽车的车位、车库归出卖人所有，但占用业主共有的道路或者其他场所用于停放汽车的车位属于业主共有。在项目建筑规划内，规划用于停放汽车的车位、车库应当首先满足业主的需要。

（四）物业服务

凤凰领寓、立新领寓以招标方式确认壹级物业资质的碧桂园生活服务集团股份有限公司深圳福永分公司作为本项目的物业服务单位，对本项目进行前期物业管理，物业管理服务费收取标准：住宅收取标准不高于3.48元/平方米/月。

（五）其他有关情况说明

本说明书部分图片为实景合成及产品示意，所有文字、图片资料仅供参考，其他细节以现场实物和公示为准。

本说明书所展示住房的具体建筑面积以深圳市地籍测绘大队预售测绘数据为准。最终建筑面积以竣工测绘面积数据为准。

本说明书所示布局、道路、景观、配套设施等内容，以政府最后批准文件为准。

（一）简介

凤凰领寓、立新领寓位于深圳市宝安区福永街道兴益路菁英领寓南侧。本项目分两个苑区，分别为凤凰领寓、立新领寓。

凤凰领寓：用地面积约8200.74m²，总建筑面积约44721.53m²，宗地号：A217-0321，容积率约3.94，物业管理用房建筑面积约102.65m²，架空绿化休闲建筑面积约351.12m²，老年日照中心建筑面积约756.73m²，幼儿园建筑面积约2412.86m²，消防控制室建筑面积约57.62m²，人防报警间建筑面积约15.93m²，共用停车库建筑面积约10800.08m²，公用设备用房约1472.38m²。配地下停车位300个，其中充电桩车位87个。

立新领寓：用地面积约7293.47m²，总建筑面积约38708.81m²，宗地号：A217-0320，容积率约3.6，物业管理用房建筑面积约120.29m²，社区管理用房建筑面积约132.46m²，消防控制室建筑面积约37.91m²，架空绿化休闲建筑面积约291.65m²，人防报警间建筑面积约15.28m²，共用停车库建筑面积约11446.14m²，公用设备用房约537.58m²。配地下停车位270个，其中充电桩车位92个。

本项目安居型商品房共3栋。

本项目安居型商品房共预售588套。其中两房562套，两房户型建筑面积约67.81-73.04m²；三房26套，三房户型建筑面积约82.88-88.94m²。

以上数据摘自《预售测绘面积报告》，最终以《竣工测量报告》。

（二）住房交楼标准

序号	项目名称	配置内容
1	入户门	防火门（乙级）
2	外墙窗户	铝合金窗
3	室内墙面	预制隔墙板或水泥砂浆，东西侧外墙内设保温墙板
4	室内地面	客厅卧室地面为隔音涂料，卫生间地面为防水涂料
5	阳台地面	防水涂料
6	室内顶棚	混凝土
7	开关、插座	室内配置强电开关、插座，客厅、主卧室配置电视、电话、网络插座（需业主自主开通），次卧室配置网络插座（需业主自主开通）。客厅、主次卧室、厨房、卫生间设置节能灯。
8	对讲系统	客厅配置可视对讲系统
9	给水	厨房、卫生间按设计配置冷、热水管，洗衣机位置配置给水。冷、热水管用水点除洗手间配置一个水龙头外，其余用堵头封堵。
10	排水	用水点排水及阳台雨水按设计要求配置
11	天然气	厨房和热水器按设计位置配置燃气管道和接驳点
公共区域装修标准		
12	大堂及电梯厅	天花为乳胶漆，地面和墙面为瓷砖
13	走廊	凤凰领寓2栋外廊为铝方通格栅天花，其余栋天花为乳胶漆，墙面为瓷砖，地面为瓷砖
14	地下室	天花和墙面为涂料，地面为地坪漆
15	消防楼梯	天花和墙面为涂涂料，地面为水泥砂浆
16	架空层	天花为乳胶漆，墙面为涂料，地面为瓷砖

备注：本交付标准文字说明仅供参考，房屋交付标准以样板房及买卖合同约定内容为准。

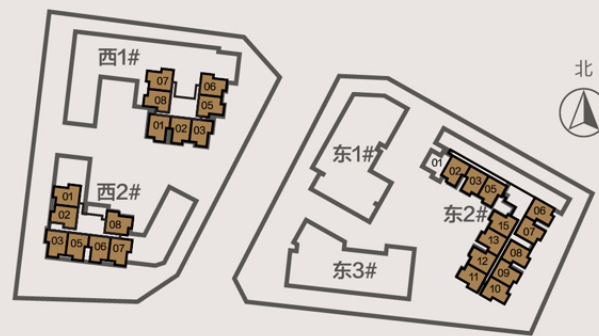
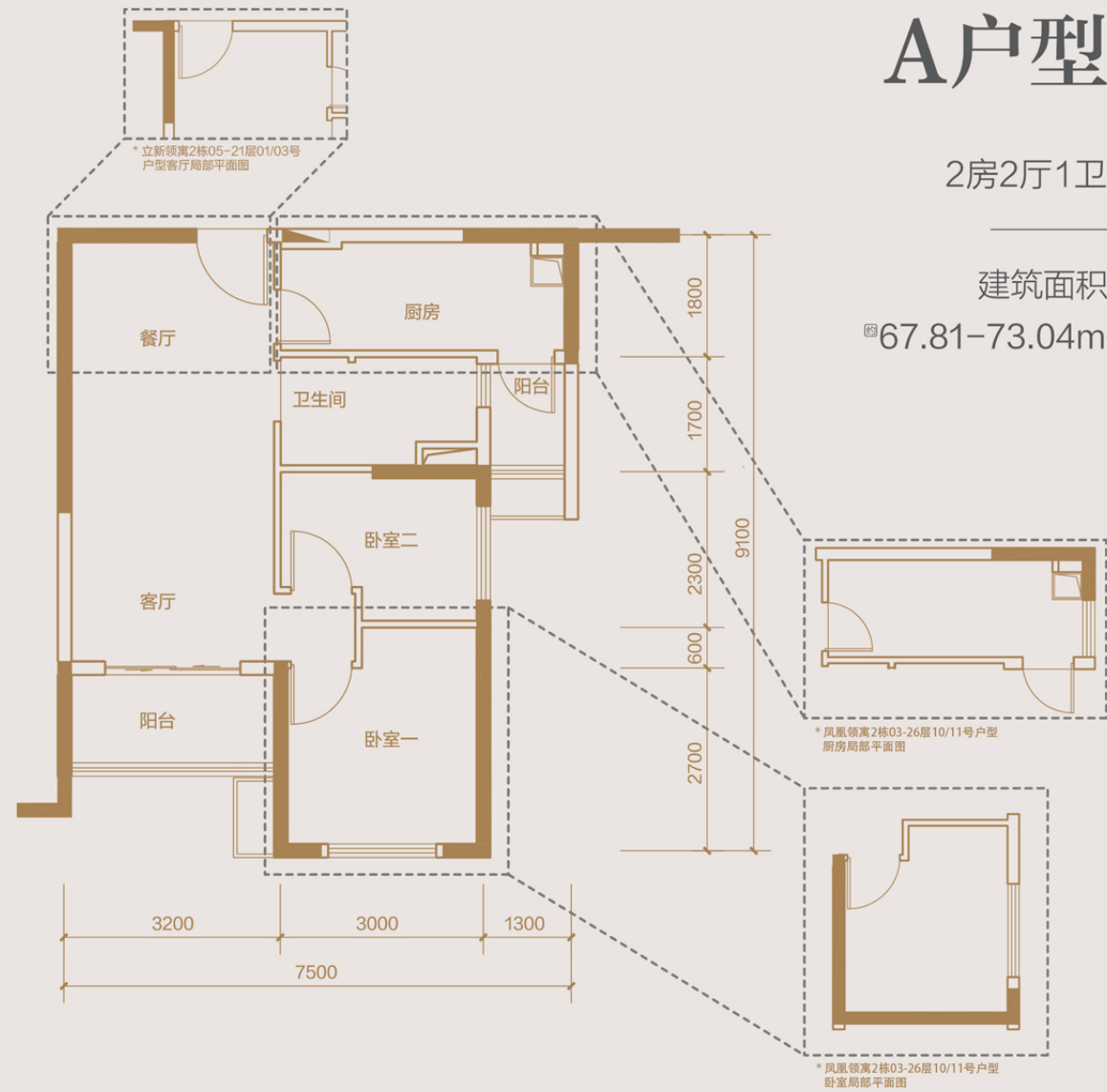


- ① 地下室机动车库出入口
- ② 小区出入口
- ③ 人行主出入口
- ④ 非机动车位
- ⑤ 室外活动场地
- A 物业管理用房
- B 社区管理用房
- C 老年日照中心
- D 消防控制室
- E 地下水泵房 (地下负一层)
- F 高低压配电房 (地下负一层)
- G 发电机房 (地下负一层)
- H 地下室进风机房 (地下负一层)
- I 地下室排风(烟)机房 (地下负一层)
- J 地下室室内补风竖井 (地面一层)
- K 地下室排烟竖井 (地面一层)
- L 电信机房 (地下负一层)
- M 广电机房 (地下负一层)
- N 隔油池 (地面覆土下)
- O 燃气调压箱 (地面一层)
- P 雨水收集设备 (地下负一层)
- Q 消防水池
- R 生活垃圾集中点
- S 化粪池 (地面覆土下)

A户型

2房2厅1卫

建筑面积
约67.81-73.04m²



温馨提示:

- 1.图中标注尺寸为参考尺寸;
- 2.户型平面图均不反映户型朝向;
- 3.户型平面图中的房间门及厨卫门均为示意;
- 4.同一户型平面结构基本一致,因建筑场地立面效果等原因,相同户型结构门窗、空调位等可能存在少量差异;
- 5.虚线位置所指房号的厨房与卧室户型结构存在部分差异,最终交付标准以实际交付为准;
- 6.相同户型单位因楼栋、楼层、单元不同,局部结构、剪力墙厚度、面积等可能有所不同,最终交付标准以政府最后批准及双方签订的合同为准
- 7.部分户型承重墙位置及结构与该户型平面图存在差异
- 8.部分户型为镜像户型

该户型仅展示标准层套数及落位,凤凰领寓2栋01/02/03层为非标准层,分别含A户型7/7/13套,总计27套;立新领寓1栋01/02/03/04/05/06/07/08层为非标准层,各含A户型5套,总计40套;立新领寓2栋05层为非标准层,含A户型7套。A户型总计562套。凤凰领寓2栋01/02层各户型公摊率明显偏高

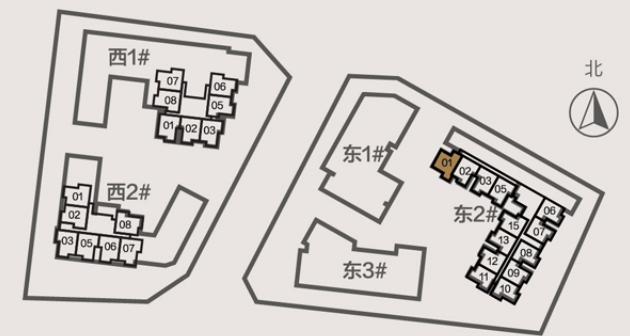
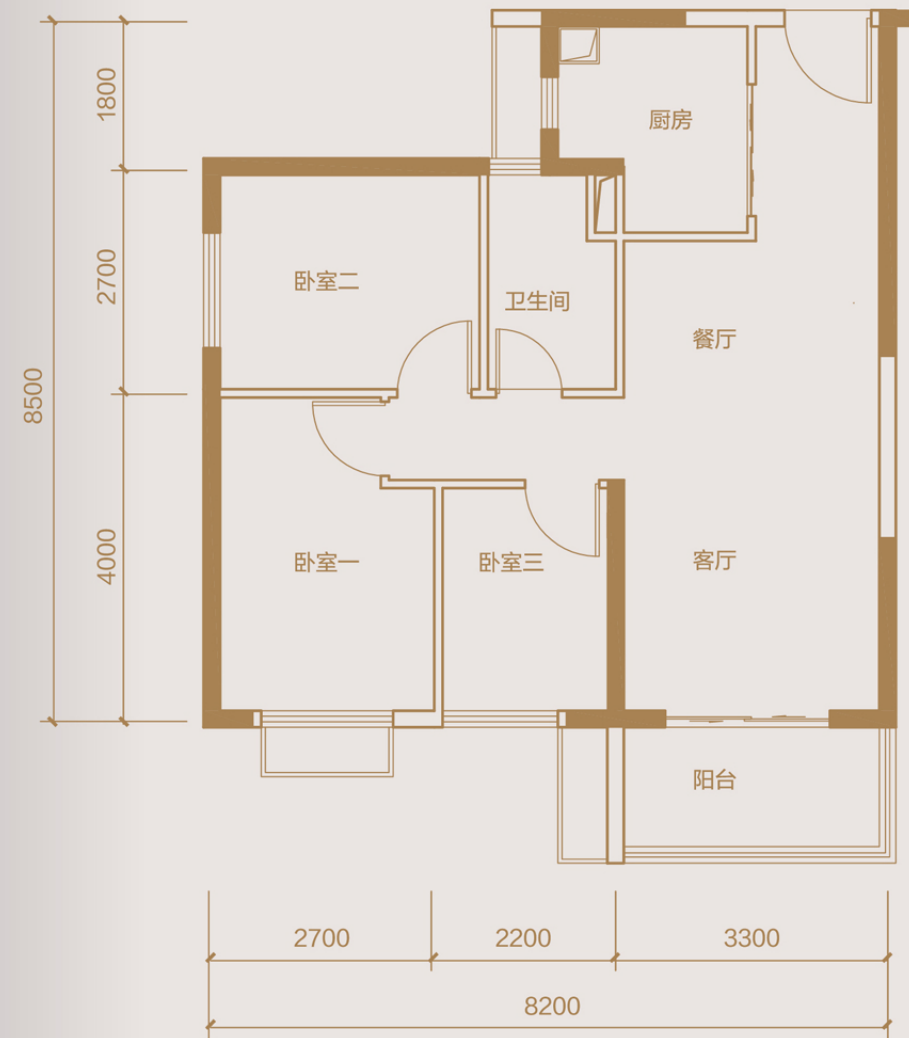
房型位置	标准楼层	房号	建筑面积	套内面积	套数	总计套数
凤凰领寓2栋	2栋: 4-26层	02/03/05/06/07/08/09/10/11/12/13/15	约67.81-73.04m ²	约53.3-53.63m ²	488	588 (含非标准层)
立新领寓1栋	2栋: 9-22层	01/02/03/05/06/07/08				
立新领寓2栋	2栋: 6-21层	01/02/03/05/06/07/08				

注: 具体建筑面积、尺寸以深圳地籍测绘大队竣工测绘数据为准。

B户型

3房2厅1卫

建筑面积
约82.88-88.94m²



温馨提示:

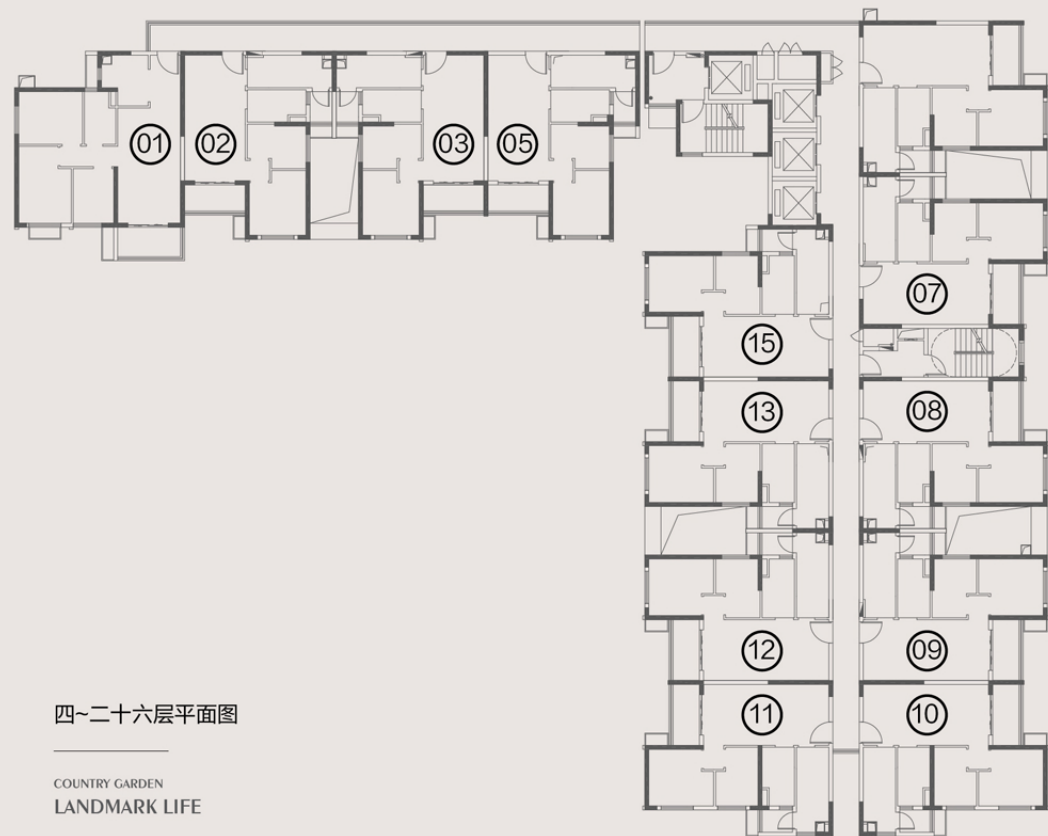
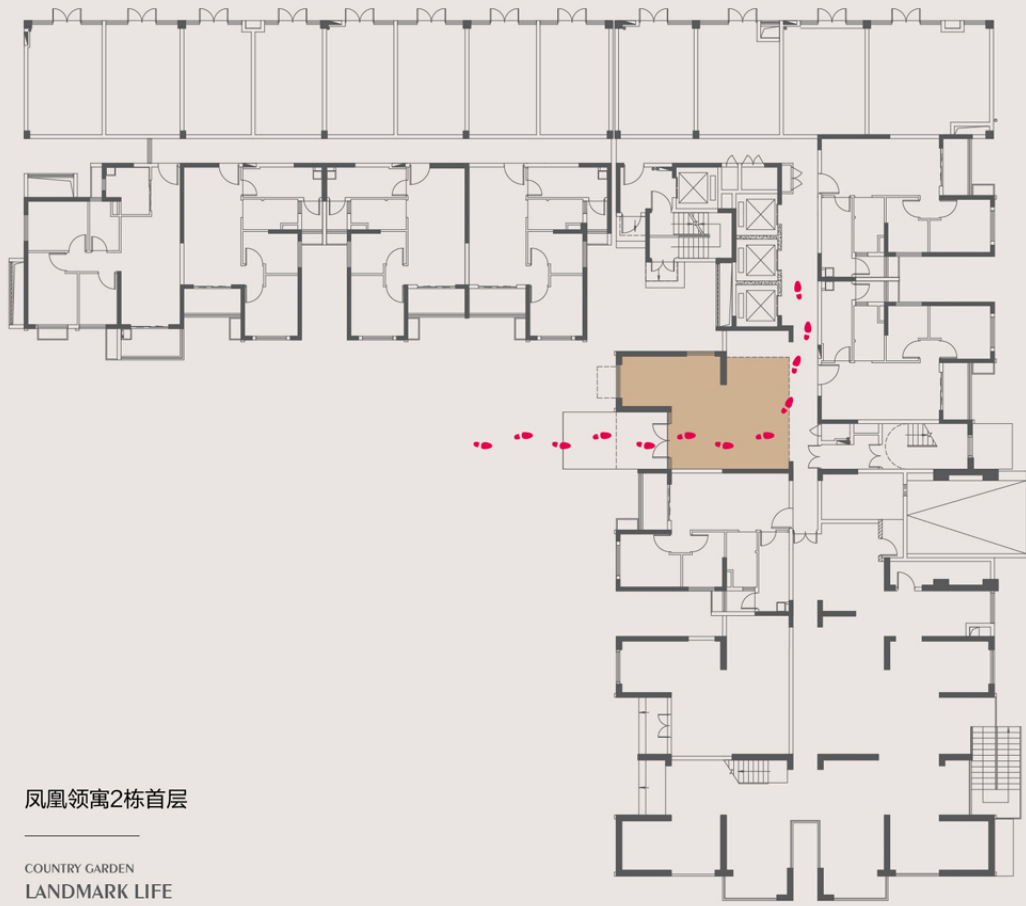
- 1.图中标注尺寸为参考尺寸;
- 2.户型平面图均不反映户型朝向;
- 3.户型平面图中的房间门及厨卫门均为示意;
- 4.同一户型平面结构基本一致,因建筑场地立面效果等原因,相同户型结构门窗、空调位等可能存在少量差异;
- 5.相同户型单位因楼栋、楼层、单元不同,局部结构、剪力墙厚度、面积等可能有所不同,最终交付标准以政府最后批准及双方签订的合同为准
- 6.部分户型承重墙位置及结构与该户型平面图存在差异
- 7.部分户型为镜像户型

该户型仅展示标准层套数及落位,凤凰领寓2栋01/02/03层为非标准层,各含B户型1套。B户型总计26套。每套套内面积均为65.21m²。1-2层公摊率明显偏高。

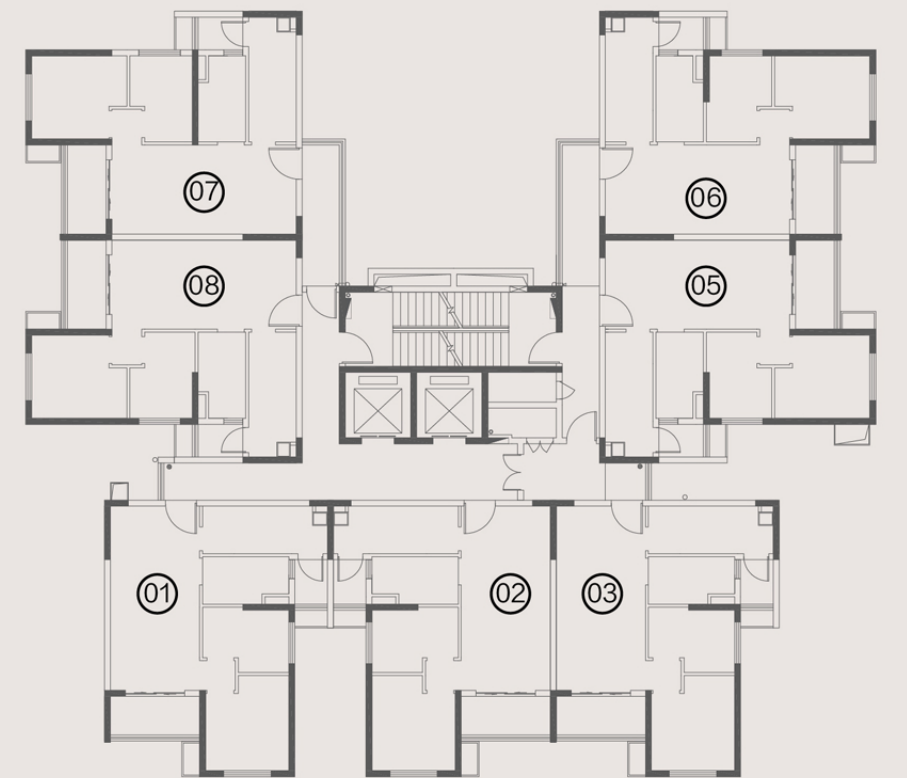
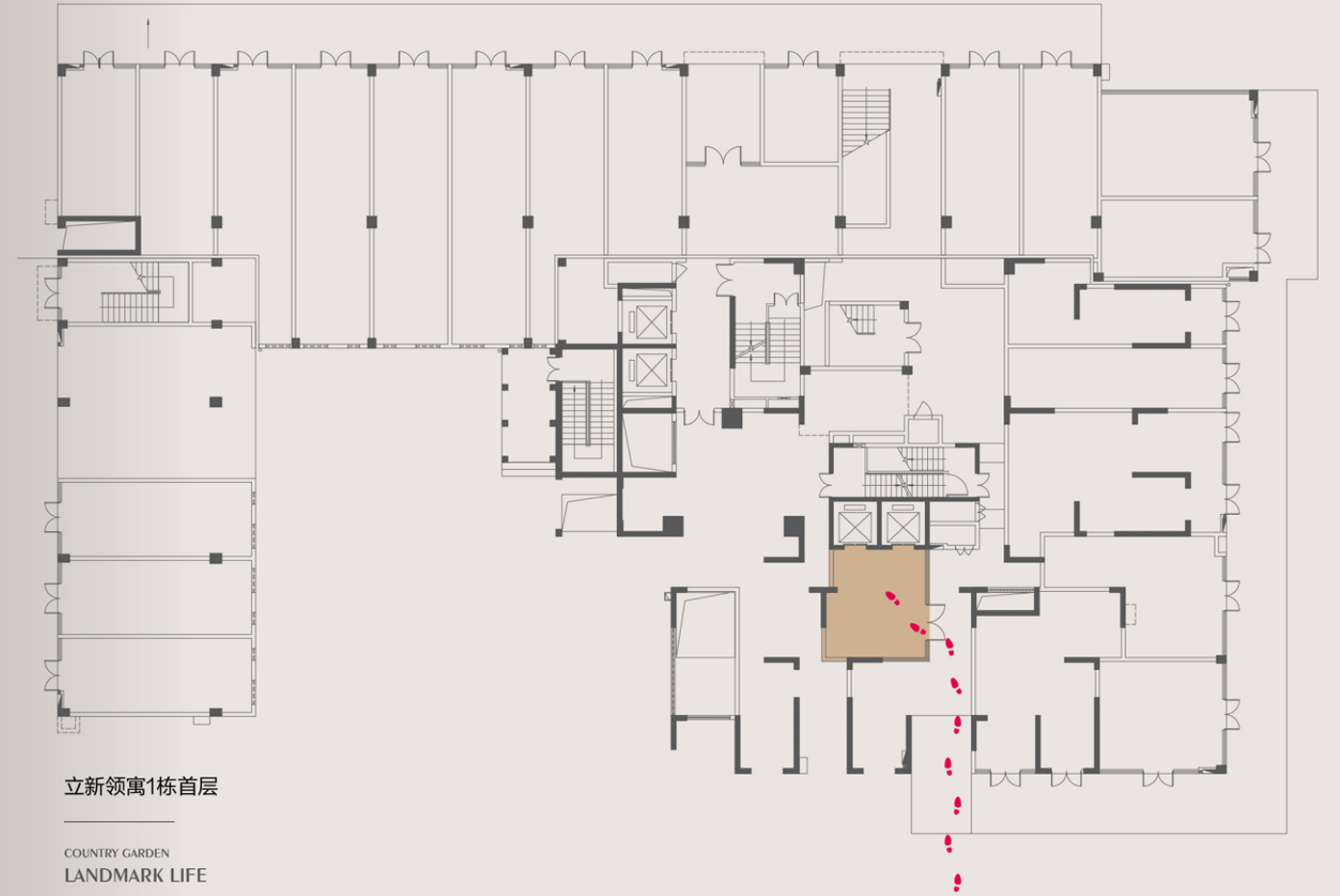
房型位置	标准楼层	非标楼层	房号	建筑面积	套内面积	套数	总计套数
凤凰领寓2栋	2栋: 4-26层		01	约82.88m ²	约65.21m ²	23	26
凤凰领寓2栋		2栋: 1-3层	01	约82.88-88.94m ²	约65.21m ²	3	

注: 具体建筑面积、尺寸以深圳地籍测绘大队竣工测绘数据为准。

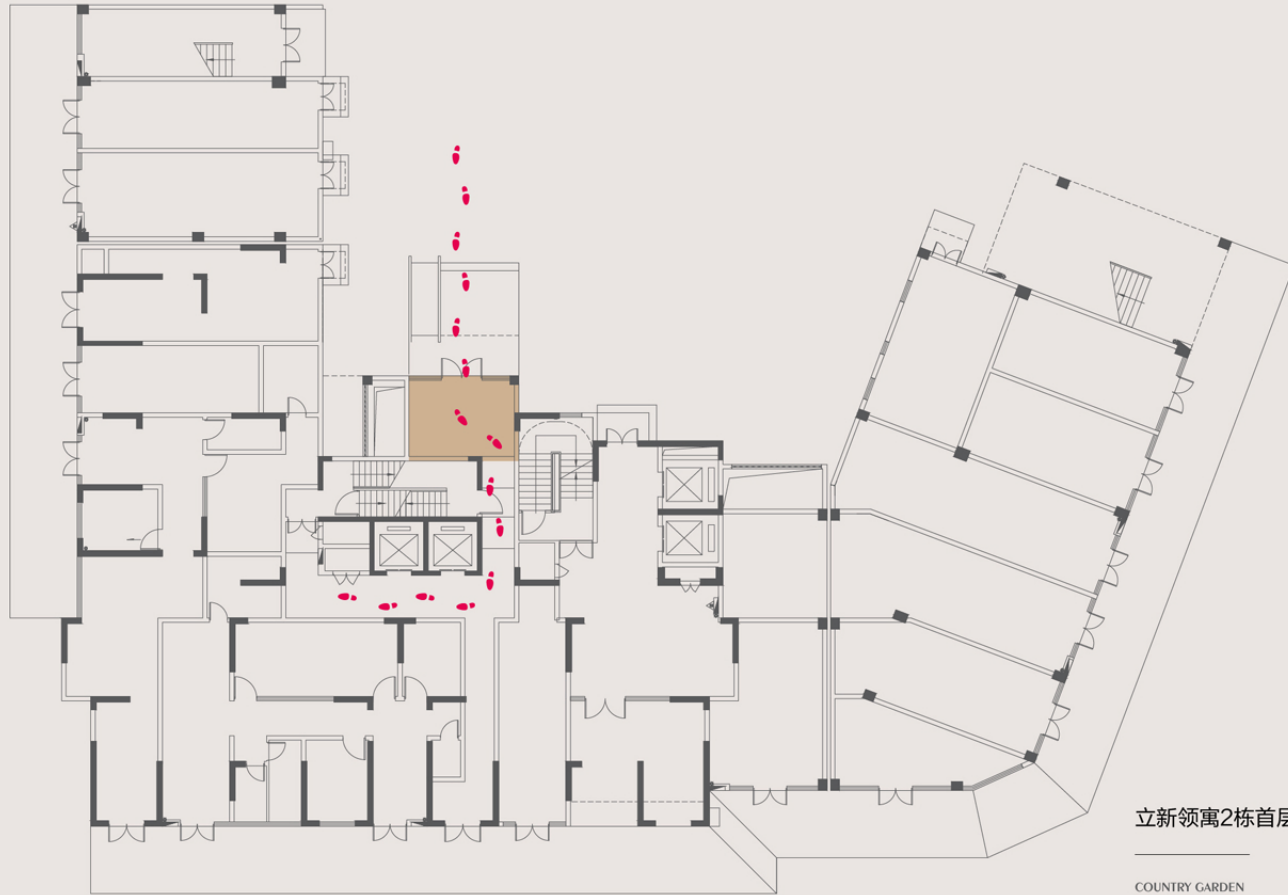
凤凰领寓2栋大堂及进入动线



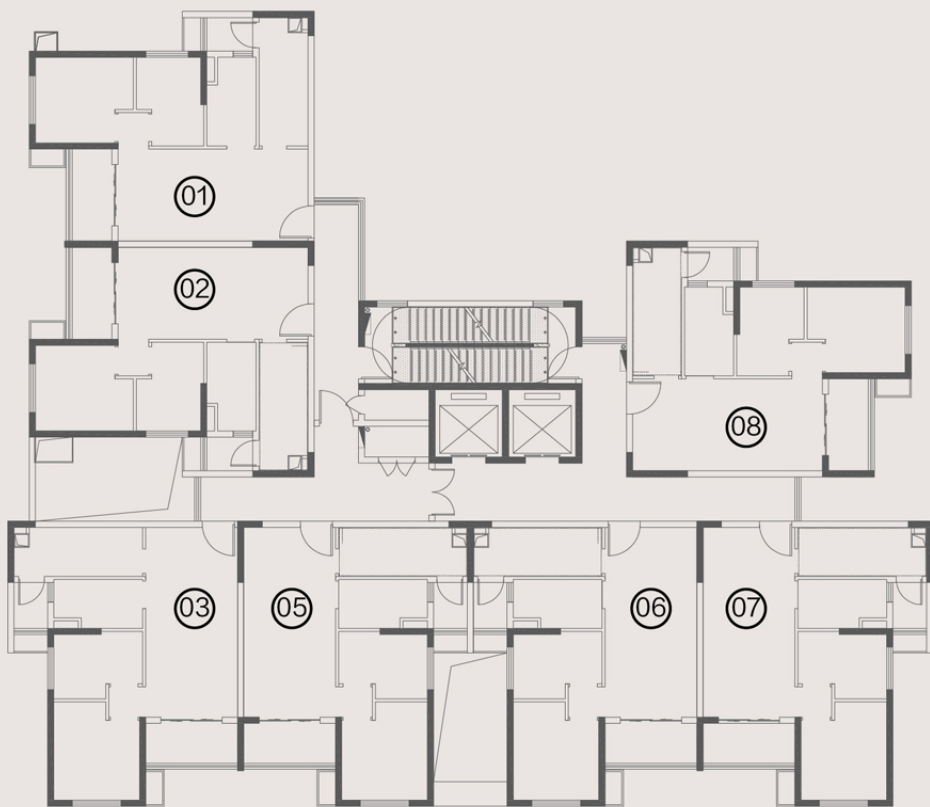
立新领寓1栋大堂及进入动线



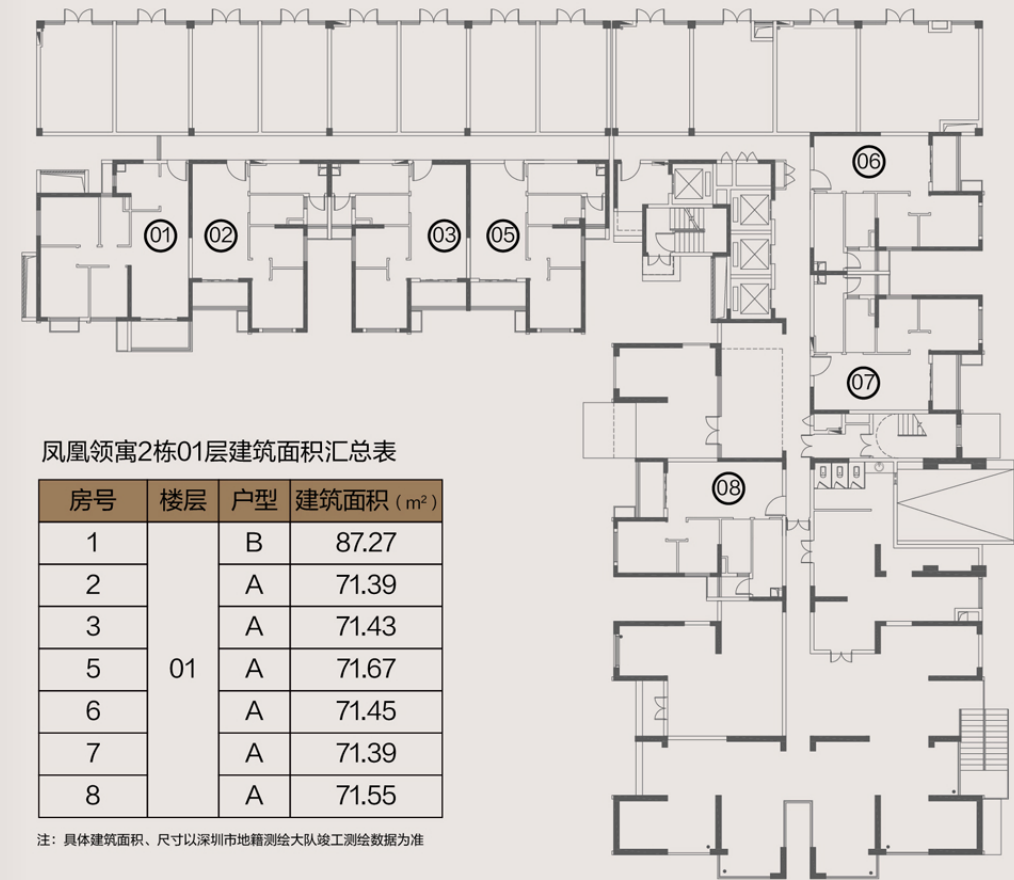
立新领寓2栋大堂及进入动线



立新领寓2栋首层
COUNTRY GARDEN
LANDMARK LIFE



六~二十一層平面图
COUNTRY GARDEN
LANDMARK LIFE

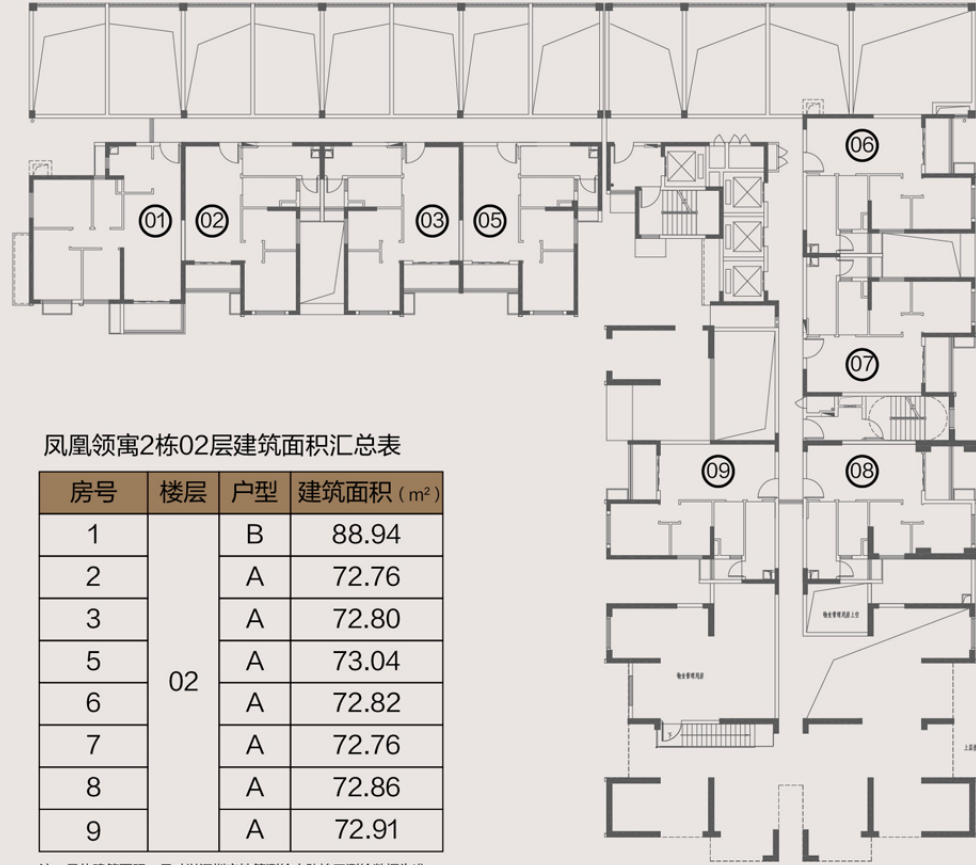


凤凰领寓2栋01层建筑面积汇总表

房号	楼层	户型	建筑面积 (m ²)
1	01	B	87.27
2		A	71.39
3		A	71.43
5		A	71.67
6		A	71.45
7		A	71.39
8		A	71.55

注：具体建筑面积、尺寸以深圳市地籍测绘大队竣工测绘数据为准

凤凰领寓2栋一层示意图

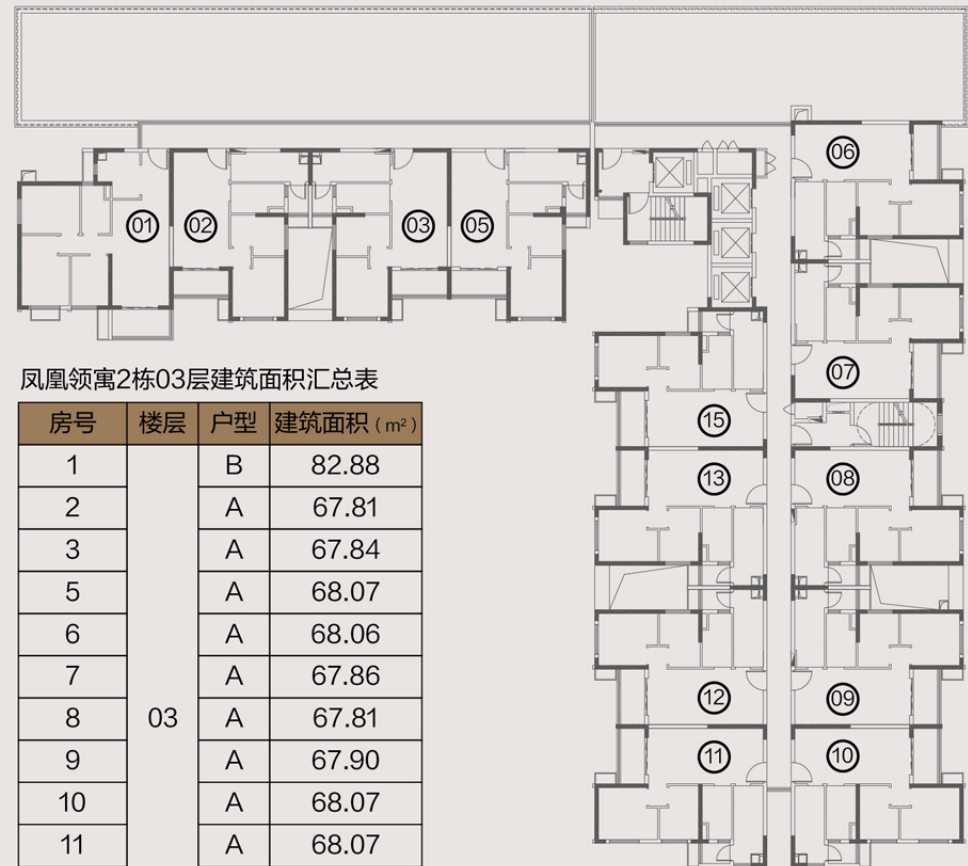


凤凰领寓2栋02层建筑面积汇总表

房号	楼层	户型	建筑面积 (m ²)
1	02	B	88.94
2		A	72.76
3		A	72.80
5		A	73.04
6		A	72.82
7		A	72.76
8		A	72.86
9		A	72.91

注：具体建筑面积、尺寸以深圳市地籍测绘大队竣工测绘数据为准

凤凰领寓2栋二层示意图



凤凰领寓2栋03层建筑面积汇总表

房号	楼层	户型	建筑面积 (m ²)
1	03	B	82.88
2		A	67.81
3		A	67.84
5		A	68.07
6		A	68.06
7		A	67.86
8		A	67.81
9		A	67.90
10		A	68.07
11		A	68.07
12		A	67.96
13		A	67.96
15		A	67.87

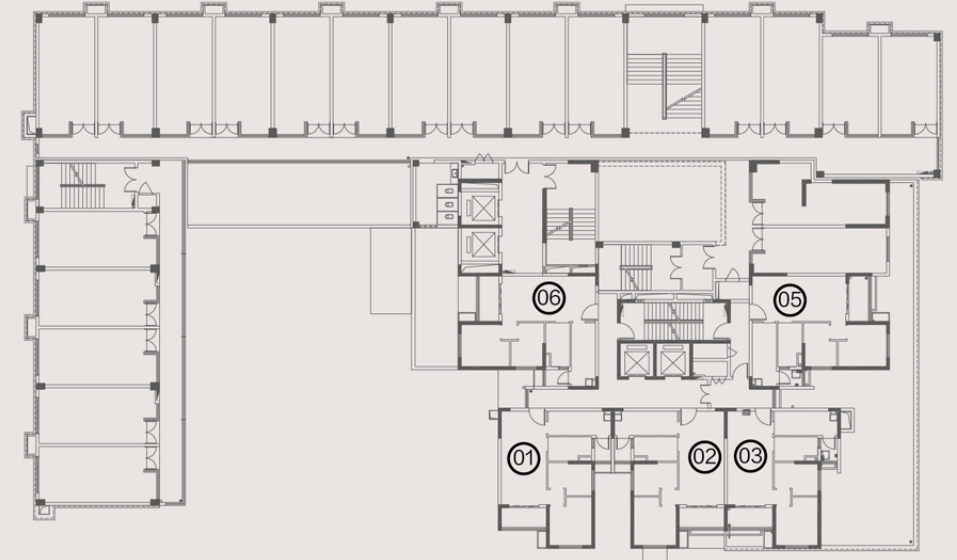
注：具体建筑面积、尺寸以深圳市地籍测绘大队竣工测绘数据为准

凤凰领寓2栋三层示意图

立新领寓1栋02-03层建筑面积汇总表

房号	楼层	户型	建筑面积 (m ²)
1	02 / 03	A	70.43
2		A	70.34
3		A	70.45
5		A	70.35
6		A	70.12

注：具体建筑面积、尺寸以深圳市地籍测绘大队竣工测绘数据为准

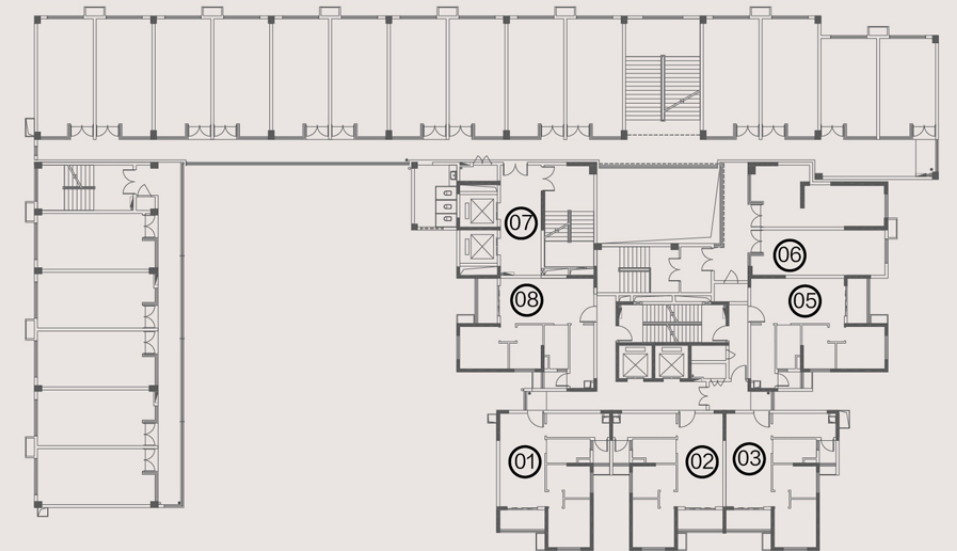


立新领寓1栋二、三层示意图

立新领寓1栋04-05层建筑面积汇总表

房号	楼层	户型	建筑面积 (m ²)
1	04 / 05	A	70.43
2		A	70.34
3		A	70.45
5		A	70.35
6		A	70.12

注：具体建筑面积、尺寸以深圳市地籍测绘大队竣工测绘数据为准

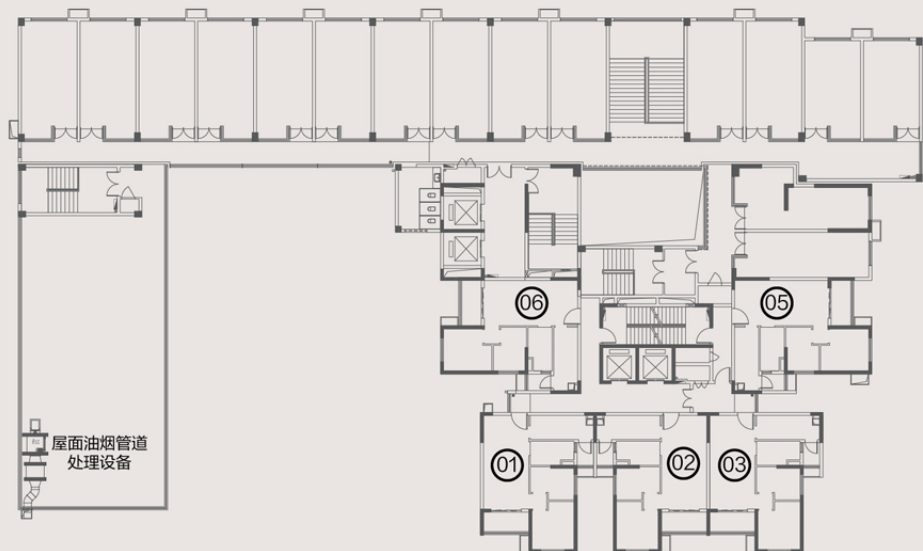


立新领寓1栋四、五层示意图

立新领寓1栋06-07层建筑面积汇总表

房号	楼层	户型	建筑面积 (m ²)
1	06 / 07	A	70.43
2		A	70.34
3		A	70.45
5		A	70.35
6		A	70.12

注：具体建筑面积、尺寸以深圳市地籍测绘大队竣工测绘数据为准

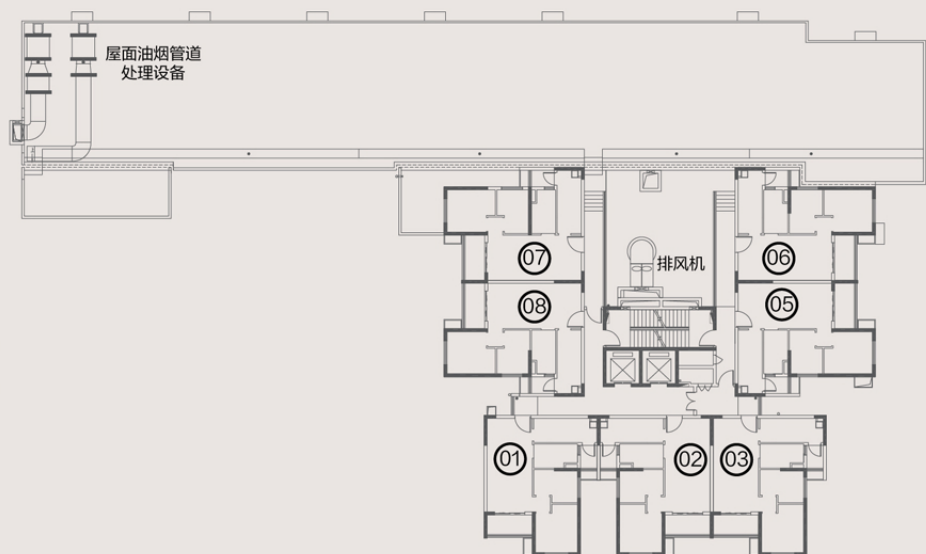


立新领寓1栋六、七层示意图

立新领寓1栋08层建筑面积汇总表

房号	楼层	户型	建筑面积 (m ²)
1	08	A	71.14
2		A	71.05
3		A	71.16
5		A	71.16
6		A	71.16
7		A	71.16
8		A	70.93

注：具体建筑面积、尺寸以深圳市地籍测绘大队竣工测绘数据为准

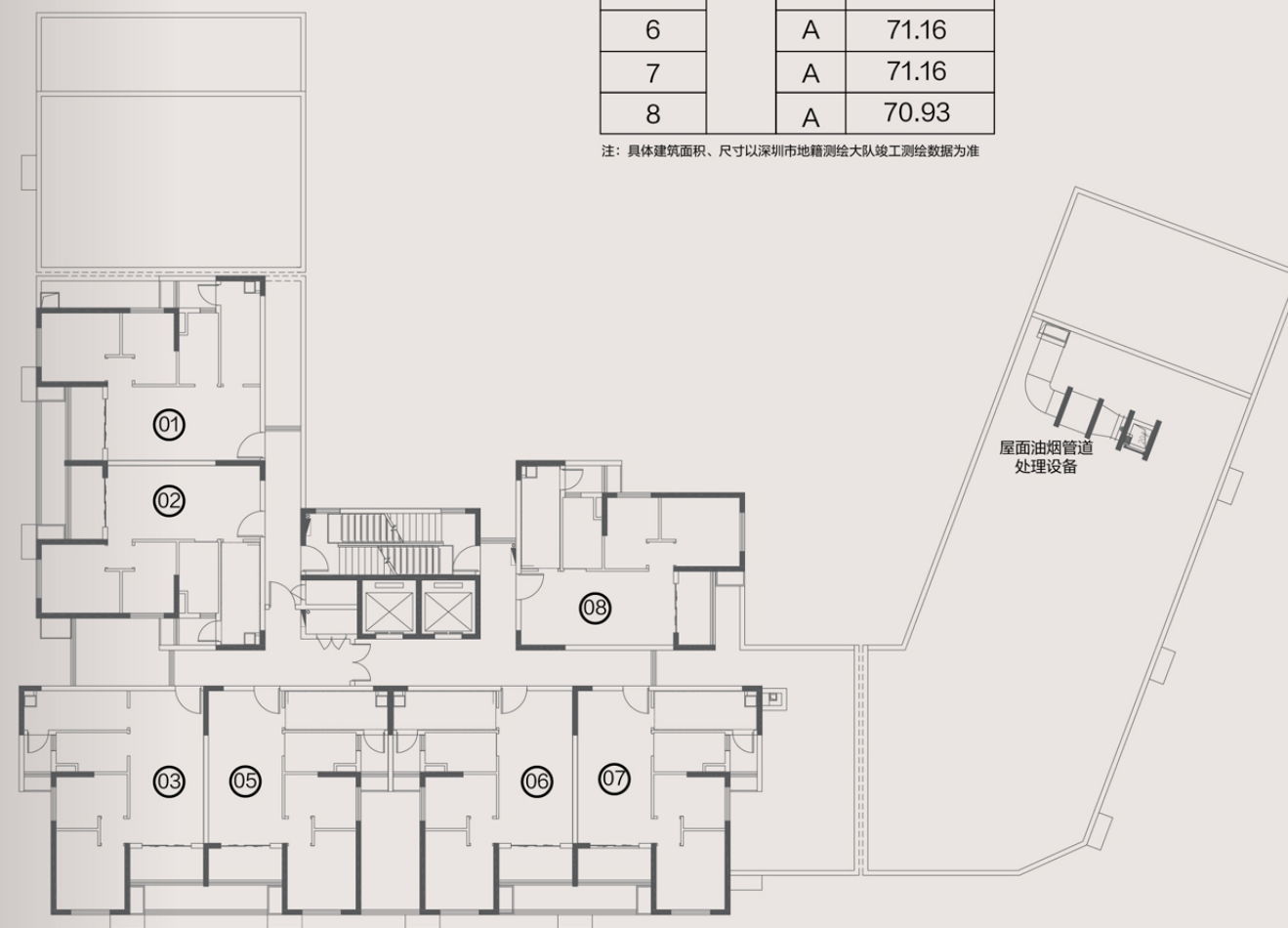


立新领寓1栋八层示意图

立新领寓2栋05层建筑面积汇总表

房号	楼层	户型	建筑面积 (m ²)
1	08	A	71.14
2		A	71.05
3		A	71.16
5		A	71.16
6		A	71.16
7		A	71.16
8		A	70.93

注：具体建筑面积、尺寸以深圳市地籍测绘大队竣工测绘数据为准



立新领寓2栋五层示意图

（一）项目周边规划提示

- 1.项目分为立新领寓与凤凰领寓两个苑区，位于兴益路菁英领寓南侧。
- 2.立新领寓苑区2栋的西侧地块为兴益科技大厦（在建项目，非本项目发展用地），可能产生噪音影响。
- 3.立新领寓1栋北侧兴益路靠近兴益工业城有车辆过往（非本项目发展用地），可能对附近房产带来包括且不限于噪音等影响。
- 4.立新领寓苑区2栋南侧淇丰路及淇誉路为规划中的市政道路（非本项目发展用地），可能存在噪音等影响。
- 5.凤凰领寓2栋东南侧靠近工业区厂房、宿舍（非本项目发展用地），可能存在噪音影响。
- 6.凤凰领寓1栋2栋北侧为兴益路有车辆过往（非本项目发展用地），可能存在噪音影响。
- 7.凤凰领寓1栋东侧靠近工业区厂房、宿舍可能存在噪音影响。
- 8.凤凰领寓1栋南侧，2栋西侧为配套幼儿园。
- 9.立新领寓，凤凰领寓项目红线外可能出现包括且不限于拆迁、修缮、新建项目等工程建设、可能对本项目产生一定影响。
- 10.立新领寓、凤凰领寓周边为规划中市政道路，具体开通时间以政府相关部门公布时间为准。

（二）项目内规划提示

- 1.立新领寓，凤凰领寓苑区每栋外墙均设有商业烟道（排烟口高于屋顶面），可能存在包括且不限于一定异味、污染、噪音、外观等影响。
- 2.立新领寓苑区1栋、2栋由政府安居型商品房、商业组成；
- 3.凤凰领寓苑区1栋由商务公寓、商业及老年日照中心组成，2栋由政府安居型商品房、商业组成，3栋为9班制幼儿园。
- 4.立新领寓1栋2栋，凤凰领寓2栋部分户型连接外走廊，可能存在飘雨，地滑等影响。
- 5.立新领寓1栋地下负一层有1个低压配电房、1个开闭间、1个高压房（位于1栋商铺下方地下一层）、2个排风机房（位于1栋商铺下方的地下一层）、1个发电机房（位于1栋架空层下方的地下一层）、地下负二层有1个加压送风机房，北侧设有1个埋地隔油池、东侧设有2个埋地隔油池，可能存在一定异味、污染、噪音等影响。
- 6.立新领寓2栋地下负一层有1个低压配电房（位于2栋商铺下方的地下一层）、2个排风机房、1个进风机房（位于2栋商铺下方的地下一层）、1个消防泵房（位于2栋物业管理用房下方的地下一层），地下负二层有1个生活泵房、2个排风机房、1个进风机房、1个加压送风机房，西侧设有1个埋地隔油池、1个埋地化粪池，东北侧设有1个埋地隔油池，可能存在一定异味、污染、噪音等影响。
- 7.立新领寓消防控制中心位于2栋1层，人防报警间位于1栋屋顶层，可能存在一定噪音影响。
- 8.立新领寓1栋、2栋西侧存在车库出入口，可能存在一定噪音影响；
- 9.立新领寓1栋2栋外墙设有商业烟道（排烟口高于屋顶面）可能存在包括且不限于一定异味、污染、噪音影响；
- 10.立新领寓1栋一层有商铺、2栋一层有商铺、物业管理用房、社区管理用房可能存在一定噪音影响；
- 11.凤凰领寓1栋地下负一层有1个专变房、1个充电桩专变综合电房（位于1栋后勤办公过道下方的地下一层），1个加压送风机房（位于1栋大堂下方的地下一层），地下负二层有1个排风机房，西北侧设有1个埋地隔油池，可能存在一定异味、污染、噪音等影响。
- 12.凤凰领寓2栋地下负一层有1个高压配电房、1个开闭间、1个公变房（位于2栋商铺下方的地下一层），2个排风机房（位于2栋01户型和02户型下方的地下一层），1个加压机房（位于2栋大堂北侧下方的地下一层），1个发电机房（位于2栋架空

层下方的地下一层），地下负二层有1个消防水泵房，1个生活水泵房，北侧设有2个埋地隔油池，东侧设有1个埋地雨水回收装置、1个埋地化粪池，可能存在一定异味、污染、噪音等影响。

13.凤凰领寓消防控制中心位于2栋1层，人防报警间位于2栋屋顶层。

14.凤凰领寓2栋东侧设有车库出入口，可能存在一定噪音影响；

15.凤凰领寓1栋北侧外墙设有商业烟道（排烟口高于屋顶面），2栋北侧及东侧外墙设有商业烟道（排烟口高于屋顶面），可能存在包括且不限于一定异味、污染、噪音等影响；

16.凤凰领寓1栋一层有商铺、老年日照中心（含后勤办公及厨房），2栋一层有商铺、物业管理用房，可能存在一定异味、污染、噪音等影响。

17.凤凰领寓2栋南侧为市政规划中道路，小区机动车包括幼儿园食堂配餐车辆都会从2栋东侧苑区道路集中通行，可能存在一定噪音影响；

18.凤凰领寓、立新领寓各楼栋首层大堂、停车场至电梯厅前室层高、装标、面积等存在一定差异，以现场实际为准。

19.立新领寓1栋、2栋商业屋面均设有小区休闲绿化区域，可能对临近的住户会产生影响。

20.立新领寓1栋8层存在可上人退台屋面，屋面设置排风机，可能对周边住户产生影响；立新领寓2栋5层存在退台屋面，屋面设置排风机，可能对周边住户产生影响。

（三）项目建筑结构及使用提示

- 1.本项目各户型外立面可能因位置不同存有差异。
- 2.本项目户型图并不能体现所有户型局部细微变化，部分户型结构及门窗结构存在一定差异，其具体面积、尺寸、形状、通风、采光、环境条件可能会因位置不同而有所差异，所购买户型结构最终以《深圳市安居型商品房买卖合同》为准。
- 3.本项目总平面示意图以规划部门批准的总平面图为依据绘制，仅作为本房产项目规划效果示意，与实景存在一定差异，具体内容以政府规划部门批准的规划方案为准。
- 4.本项目临时接待中心、临时卫生间设在菁英领寓项目，样板间、看房通道等区域在凤凰领寓、立新领寓项目。
- 5.本项目各楼栋大堂结构尺寸均存在差异，具体情况请以实际为准，凤凰领寓2栋大堂建筑层高约5.6m，立新领寓1栋大堂建筑层高约5.1m，立新领寓2栋大堂建筑层高约5.1m。
- 6.本项目凤凰领寓2栋07/08/09/10/11/12/13/15号房走廊为内廊，1-2层01/02/03/05/06号房走廊为内廊，3层以上01/02/03/05/06号房走廊为外廊。
- 7.本项目立新领寓1栋01/02/03号房走廊为内廊，7层及以下楼层05/06号房走廊为内廊，8层及以上楼层05/06/07/08号房走廊为外廊，其中8层外廊连通可上人退台屋面。
- 8.本项目立新领寓2栋01/02/03/05/06/07/08号房走廊为内廊。
- 9.本项目室内东西向外墙内设保温墙板，对室内使用面积存在一定影响。

凤凰领寓2栋保障房

楼层	房号	客餐厅	主卧	次卧1	次卧2	卫生间	厨房	主阳台	生活阳台	其它 (视线类、风水类、 公区问题)
01层	01	入户门后有强电箱，入户上方有消防管及消防喷淋	侧墙有消防喷淋，窗外朝中庭，窗外有植物，有视线遮挡	有结构墙突出墙面，侧墙有消防喷淋	有弱电箱，天花有消防管及消防喷淋	有结构墙突出墙面，预留排气孔正对小阳台	窗对风井，有结构墙突出墙面，天花有消防管及消防喷淋，墙上预留排气孔	阳台外有排水管和空调机位，与02户大阳台相邻	生活阳台外有植物及平台，存在实现遮挡	走廊通道有消防箱、防火门、水电井，边户走廊为栏杆设计，负一楼设排风机房、电信间
	02	有强弱电箱，侧墙有消防管及消防喷淋	侧墙有消防喷淋，窗外朝中庭，窗外有植物，有视线遮挡	有结构墙突出墙面，侧墙有消防喷淋，窗外有空调机位及植物，窗户有对视及视线遮挡	/	有结构墙突出墙面，预留排气孔正对小阳台	消防栓内置，有结构墙突出墙面，天花有消防管及消防喷淋，墙上预留排气孔	阳台外有排水管和空调机位，阳台朝中庭，外有植物，有视线遮挡	生活阳台外有空调机位及植物，存在实现遮挡	走廊通道有消防箱、防火门、水电井，负一楼设电信间、电视机房
	03	有强弱电箱，侧墙有消防管及消防喷淋	侧墙有消防喷淋，窗外朝中庭，窗外有植物，有视线遮挡	有结构墙突出墙面，侧墙有消防喷淋，窗外有空调机位及植物，窗户有对视及视线遮挡	/	有结构墙突出墙面，预留排气孔正对小阳台	消防栓内置，天花有消防管及消防喷淋，墙上预留排气孔	阳台外有排水管和空调机位，阳台朝中庭，外有植物，有视线遮挡	生活阳台外有空调机位及植物，存在实现遮挡	走廊通道有消防箱、防火门、水电井
	05	有强弱电箱，侧墙有消防管及消防喷淋	侧墙有消防喷淋，窗外朝中庭，窗外有植物，有视线遮挡	有结构墙突出墙面，侧墙有消防喷淋，窗外有空调机位及植物，存在视线遮挡	/	有结构墙突出墙面，预留排气孔正对小阳台	有结构墙突出墙面，天花有消防管及消防喷淋，墙上预留排气孔	阳台外有排水管和空调机位，阳台朝中庭，外有植物，有视线遮挡	生活阳台外有空调机位及植物，存在实现遮挡	走廊通道有消防箱、防火门、水电井
	06	有强弱电箱，侧墙有消防管及消防喷淋	侧墙有消防喷淋，窗外朝中庭，窗外有植物，有视线遮挡	有结构墙突出墙面，侧墙有消防喷淋，窗外有空调机位，窗户有对视	/	有结构墙突出墙面，预留排气孔正对小阳台	有结构墙突出墙面，天花有消防管及消防喷淋，墙上预留排气孔	阳台外有排水管和空调机位	生活阳台外有空调机位及植物，存在实现遮挡	走廊通道有消防箱、防火门、水电井，入户门正对井房，负一楼设水泵房、配电房
	07	有强弱电箱，侧墙有消防管及消防喷淋	侧墙有消防喷淋，窗外朝中庭，窗外有植物，有视线遮挡	有结构墙突出墙面，侧墙有消防喷淋，窗外有空调机位，窗户有对视	/	有结构墙突出墙面，预留排气孔正对小阳台	消防栓内置，有结构墙突出墙面，天花有消防管及消防喷淋，墙上预留排气孔	阳台外有排水管和空调机位	生活阳台外有空调机位及植物，存在实现遮挡	走廊通道有消防箱、防火门、水电井，入户门正对大堂，负一楼设消防水池
	08	有强弱电箱，侧墙有消防管及消防喷淋	侧墙有消防喷淋，窗外朝中庭，窗外有植物，有视线遮挡	有结构墙突出墙面，侧墙有消防喷淋，窗外有空调机位	/	有结构墙突出墙面，预留排气孔正对小阳台	有结构墙突出墙面，天花有消防管及消防喷淋，墙上预留排气孔	阳台外有排水管和空调机位，阳台朝中庭，外有植物，有视线遮挡	生活阳台外有空调机位及植物，存在实现遮挡	走廊通道有消防箱、防火门、水电井，边户走廊为窗户，负一楼为地下室通路

凤凰领寓2栋保障房

楼层	房号	客餐厅	主卧	次卧1	次卧2	卫生间	厨房	主阳台	生活阳台	其它 (视线类、风水类、 公区问题)
02层	01	入户门后有强电箱，入户上方有消防管及消防喷淋	侧墙有消防喷淋	有结构墙突出墙面，侧墙有消防喷淋	有弱电箱，天花有消防管及消防喷淋	有结构墙突出墙面，预留排气孔正对小阳台	窗对商业排烟管、有视线遮挡，天花有消防管及消防喷淋，墙上预留排气孔	阳台外有排水管和空调机位，与02户大阳台相邻		走廊通道有消防箱、防火门、水电井，边户为栏杆设计，入户门外有消防管
	02	入户门后有强电箱，入户上方有消防管及消防喷淋	侧墙有消防喷淋	有结构墙突出墙面，侧墙有消防喷淋，窗外有空调机位，窗户有对视	/	有结构墙突出墙面，预留排气孔正对小阳台	消防栓内置，有结构梁突出墙面，天花有消防管及消防喷淋，墙上预留排气孔	阳台外有排水管和空调机位	生活阳台外有空调机位	走廊通道有消防箱、防火门、水电井
	03	有强弱电箱，侧墙有消防管及消防喷淋	侧墙有消防喷淋	有结构墙突出墙面，侧墙有消防喷淋，窗外有空调机位，窗户有对视	/	有结构墙突出墙面，预留排气孔正对小阳台	消防栓内置，有结构梁突出墙面，天花有消防管及消防喷淋，墙上预留排气孔	阳台外有排水管和空调机位	生活阳台外有空调机位	走廊通道有消防箱、防火门、水电井
	05	有强弱电箱，侧墙有消防管及消防喷淋	侧墙有消防喷淋	有结构墙突出墙面，侧墙有消防喷淋，窗外有空调机位	/	有结构墙突出墙面，预留排气孔正对小阳台	有结构梁突出墙面，天花有消防管及消防喷淋，墙上预留排气孔	阳台外有排水管和空调机位	生活阳台外有空调机位	走廊通道有消防箱、防火门、水电井
	06	有强弱电箱，侧墙有消防管及消防喷淋	侧墙有消防喷淋	有结构墙突出墙面，侧墙有消防喷淋，窗外有空调机位，窗户有对视	/	有结构墙突出墙面，预留排气孔正对小阳台	有结构梁突出墙面，天花有消防管及消防喷淋，墙上预留排气孔	阳台外有排水管和空调机位	生活阳台外有空调机位	走廊通道有消防箱、防火门、水电井，入户门正对井房
	07	有强弱电箱，侧墙有消防管及消防喷淋	侧墙有消防喷淋	有结构墙突出墙面，侧墙有消防喷淋，窗外有空调机位，窗户有对视	/	有结构墙突出墙面，预留排气孔正对小阳台	消防栓内置，有结构梁突出墙面，天花有消防管及消防喷淋，墙上预留排气孔	阳台外有排水管和空调机位	生活阳台外有空调机位	走廊通道有消防箱、防火门、水电井
	08	有强弱电箱，侧墙有消防管及消防喷淋	侧墙有消防喷淋	有结构墙突出墙面，侧墙有消防喷淋，窗外有空调机位	/	有结构墙突出墙面，预留排气孔正对小阳台	有结构梁突出墙面，天花有消防管及消防喷淋，墙上预留排气孔	阳台外有排水管和空调机位	生活阳台外有空调机位及平台，平台上设排烟管道及落水口	走廊通道有消防箱、防火门、水电井

凤凰领寓2栋保障房

楼层	房号	客餐厅	主卧	次卧1	次卧2	卫生间	厨房	主阳台	生活阳台	其它 (视线类、风水类、 公区问题)
03层	15	有强弱电箱, 侧墙有消防管及消防喷淋	侧墙有消防喷淋	有结构墙突出墙面, 侧墙有消防喷淋, 窗外有空调机位	/	有结构墙突出墙面, 预留排气孔正对小阳台	有结构梁突出墙面, 天花有消防管及消防喷淋, 墙上预留排气孔	阳台外有排水管和空调机位	生活阳台外有空调机位	走廊通道有消防箱、防火门、水电井, 走廊外有退台屋面

凤凰领寓2栋保障房

楼层	房号	客餐厅	主卧	次卧1	次卧2	卫生间	厨房	主阳台	生活阳台	其它 (视线类、风水类、 公区问题)
04 26 层	01	入户门后有强电箱, 入户上方有消防管及消防喷淋	侧墙有消防喷淋	有结构墙突出墙面, 侧墙有消防喷淋	有弱电箱, 有结构梁突出墙面, 天花有消防管及消防喷淋	有结构墙突出墙面, 预留排气孔正对小阳台	窗对烟道、有视线遮挡, 天花有消防管及消防喷淋, 墙上预留排气孔	阳台外有排水管和空调机位	生活阳台外有空调机位	走廊通道有消防箱、防火门、水电井, 边户为栏杆设计, 走廊为栏杆设计, 入户门外走廊有地漏
	02	有强弱电箱, 侧墙有消防管及消防喷淋	侧墙有消防喷淋	有结构墙突出墙面, 侧墙有消防喷淋, 窗外有空调机位, 窗户有对视	/	有结构墙突出墙面, 预留排气孔正对小阳台	消防栓内置, 有结构梁突出墙面, 天花有消防管及消防喷淋, 墙上预留排气孔	阳台外有排水管和空调机位	生活阳台外有空调机位	走廊通道有消防箱、防火门、水电井, 走廊为栏杆设计
	03	有强弱电箱, 侧墙有消防管及消防喷淋	侧墙有消防喷淋	有结构墙突出墙面, 侧墙有消防喷淋, 窗外有空调机位, 窗户有对视	/	有结构墙突出墙面, 预留排气孔正对小阳台	消防栓内置, 有结构梁突出墙面, 天花有消防管及消防喷淋, 墙上预留排气孔	阳台外有排水管和空调机位	生活阳台外有空调机位	走廊通道有消防箱、防火门、水电井, 走廊为栏杆设计
	05	有强弱电箱, 侧墙有消防管及消防喷淋	侧墙有消防喷淋	有结构墙突出墙面, 侧墙有消防喷淋, 窗外有空调机位	/	有结构墙突出墙面, 预留排气孔正对小阳台	有结构梁突出墙面, 天花有消防管及消防喷淋, 墙上预留排气孔	阳台外有排水管和空调机位	生活阳台外有空调机位	走廊通道有消防箱、防火门、水电井, 走廊为栏杆设计
	06	有强弱电箱, 侧墙有消防管及消防喷淋	侧墙有消防喷淋	有结构墙突出墙面, 侧墙有消防喷淋, 窗外有空调机位, 窗户有对视	/	有结构墙突出墙面, 预留排气孔正对小阳台	有结构梁突出墙面, 天花有消防管及消防喷淋, 墙上预留排气孔	阳台外有排水管和空调机位	生活阳台外有空调机位	走廊通道有消防箱、防火门、水电井, 走廊为栏杆设计

凤凰领寓2栋保障房

楼层	房号	客餐厅	主卧	次卧1	次卧2	卫生间	厨房	主阳台	生活阳台	其它 (视线类、风水类、 公区问题)
04 26 层	07	有强弱电箱, 侧墙有消防管及消防喷淋	侧墙有消防喷淋	有结构墙突出墙面, 侧墙有消防喷淋, 窗外有空调机位, 窗户有对视	/	有结构墙突出墙面, 预留排气孔正对小阳台	消防栓内置, 有结构梁突出墙面, 天花有消防管及消防喷淋, 墙上预留排气孔	阳台外有排水管和空调机位	生活阳台外有空调机位	走廊通道有消防箱、防火门、水电井
	08	有强弱电箱, 侧墙有消防管及消防喷淋	侧墙有消防喷淋	有结构墙突出墙面, 侧墙有消防喷淋, 窗外有空调机位, 窗户有对视	/	有结构墙突出墙面, 预留排气孔正对小阳台	有结构梁突出墙面, 天花有消防管及消防喷淋, 墙上预留排气孔	阳台外有排水管和空调机位	生活阳台外有空调机位	走廊通道有消防箱、防火门、水电井
	09	有强弱电箱, 侧墙有消防管及消防喷淋	侧墙有消防喷淋	有结构墙突出墙面, 侧墙有消防喷淋, 窗外有空调机位, 窗户有对视	/	有结构墙突出墙面, 预留排气孔正对小阳台	消防栓内置, 有结构梁突出墙面, 天花有消防管及消防喷淋, 墙上预留排气孔	阳台外有排水管和空调机位	生活阳台外有空调机位	走廊通道有消防箱、防火门、水电井
	10	有强弱电箱, 侧墙有消防管及消防喷淋	侧墙有消防喷淋	有结构墙突出墙面, 侧墙有消防喷淋, 窗外有空调机位	/	有结构墙突出墙面, 预留排气孔正对小阳台	有结构梁突出墙面, 天花有消防管及消防喷淋, 墙上预留排气孔	阳台外有排水管和空调机位	生活阳台外有空调机位	走廊通道有消防箱、防火门、水电井, 入户门外走廊有侧排, 边户为栏杆设计
	11	有强弱电箱, 侧墙有消防管及消防喷淋	侧墙有消防喷淋	有结构墙突出墙面, 侧墙有消防喷淋, 窗外有空调机位	/	有结构墙突出墙面, 预留排气孔正对小阳台	有结构梁突出墙面, 天花有消防管及消防喷淋, 墙上预留排气孔	阳台外有排水管和空调机位	生活阳台外有空调机位	走廊通道有消防箱、防火门、水电井, 入户门外走廊有侧排, 边户为栏杆设计
	12	有强弱电箱, 侧墙有消防管及消防喷淋	侧墙有消防喷淋	有结构墙突出墙面, 侧墙有消防喷淋, 窗外有空调机位	/	有结构墙突出墙面, 预留排气孔正对小阳台	有结构梁突出墙面, 天花有消防管及消防喷淋, 墙上预留排气孔	阳台外有排水管和空调机位	生活阳台外有空调机位	走廊通道有消防箱、防火门、水电井
13	有强弱电箱, 侧墙有消防管及消防喷淋	侧墙有消防喷淋	有结构墙突出墙面, 侧墙有消防喷淋, 窗外有空调机位	/	有结构墙突出墙面, 预留排气孔正对小阳台	有结构梁突出墙面, 天花有消防管及消防喷淋, 墙上预留排气孔	阳台外有排水管和空调机位	生活阳台外有空调机位	走廊通道有消防箱、防火门、水电井	

凤凰领寓2栋保障房

楼层	房号	客餐厅	主卧	次卧1	次卧2	卫生间	厨房	主阳台	生活阳台	其它 (视线类、风水类、 公区问题)
02层	09	有强弱电箱，侧墙有消防管及消防喷淋	侧墙有消防喷淋	有结构墙突出墙面，侧墙有消防喷淋，窗外有空调机位	/	有结构墙突出墙面，预留排气孔正对小阳台	有结构梁突出墙面，天花有消防管及消防喷淋，墙上预留排气孔	阳台外有排水管和空调机位	生活阳台外有空调机位	走廊通道有消防箱、防火门、水电井，边户走廊为窗户

凤凰领寓2栋保障房

楼层	房号	客餐厅	主卧	次卧1	次卧2	卫生间	厨房	主阳台	生活阳台	其它 (视线类、风水类、 公区问题)
03层	01	入户门后有强电箱，入户上方有消防管及消防喷淋	侧墙有消防喷淋	有结构墙突出墙面，侧墙有消防喷淋	有弱电箱，天花有消防管及消防喷淋	有结构墙突出墙面，预留排气孔正对小阳台	窗对烟道、有视线遮挡，天花有消防管及消防喷淋，墙上预留排气孔	阳台外有排水管和空调机位	生活阳台外有空调机位	走廊通道有消防箱、防火门、水电井，边户为栏杆设计，入户门外走廊有地漏，走廊为栏杆设计，走廊外有退台屋面
	02	有强弱电箱，侧墙有消防管及消防喷淋	侧墙有消防喷淋	有结构墙突出墙面，侧墙有消防喷淋，窗外有空调机位，窗户有对视	/	有结构墙突出墙面，预留排气孔正对小阳台	消防栓内置，有结构梁突出墙面，天花有消防管及消防喷淋，墙上预留排气孔	阳台外有排水管和空调机位	生活阳台外有空调机位	走廊通道有消防箱、防火门、水电井，走廊为栏杆设计，走廊外有退台屋面
	03	有强弱电箱，侧墙有消防管及消防喷淋	侧墙有消防喷淋	有结构墙突出墙面，侧墙有消防喷淋，窗外有空调机位，窗户有对视	/	有结构墙突出墙面，预留排气孔正对小阳台	消防栓内置，有结构梁突出墙面，天花有消防管及消防喷淋，墙上预留排气孔	阳台外有排水管和空调机位	生活阳台外有空调机位	走廊通道有消防箱、防火门、水电井，走廊为栏杆设计，走廊外有退台屋面
	05	有强弱电箱，侧墙有消防管及消防喷淋	侧墙有消防喷淋	有结构墙突出墙面，侧墙有消防喷淋，窗外有空调机位	/	有结构墙突出墙面，预留排气孔正对小阳台	有结构梁突出墙面，天花有消防管及消防喷淋，墙上预留排气孔	阳台外有排水管和空调机位	生活阳台外有空调机位	走廊通道有消防箱、防火门、水电井，走廊为栏杆设计，走廊外有退台屋面
	06	有强弱电箱，侧墙有消防管及消防喷淋	侧墙有消防喷淋	有结构墙突出墙面，侧墙有消防喷淋，窗外有空调机位，窗户有对视	/	有结构墙突出墙面，预留排气孔正对小阳台	有结构梁突出墙面，天花有消防管及消防喷淋，墙上预留排气孔	阳台外有排水管和空调机位	生活阳台外有空调机位	走廊通道有消防箱、防火门、水电井，入户门正对井房，走廊为栏杆设计，走廊外有退台屋面

凤凰领寓2栋保障房

楼层	房号	客餐厅	主卧	次卧1	次卧2	卫生间	厨房	主阳台	生活阳台	其它 (视线类、风水类、 公区问题)
03层	07	有强弱电箱，侧墙有消防管及消防喷淋	侧墙有消防喷淋	有结构墙突出墙面，侧墙有消防喷淋，窗外有空调机位，窗户有对视	/	有结构墙突出墙面，预留排气孔正对小阳台	消防栓内置，有结构梁突出墙面，天花有消防管及消防喷淋，墙上预留排气孔	阳台外有排水管和空调机位	生活阳台外有空调机位	走廊通道有消防箱、防火门、水电井，走廊外有退台屋面
	08	有强弱电箱，侧墙有消防管及消防喷淋	侧墙有消防喷淋	有结构墙突出墙面，侧墙有消防喷淋，窗外有空调机位	/	有结构墙突出墙面，预留排气孔正对小阳台	有结构梁突出墙面，天花有消防管及消防喷淋，墙上预留排气孔	阳台外有排水管和空调机位	生活阳台外有空调机位	走廊通道有消防箱、防火门、水电井，走廊外有退台屋面
	09	有强弱电箱，侧墙有消防管及消防喷淋	侧墙有消防喷淋	有结构墙突出墙面，侧墙有消防喷淋，窗外有空调机位，窗户有对视	/	有结构墙突出墙面，预留排气孔正对小阳台	消防栓内置，有结构梁突出墙面，天花有消防管及消防喷淋，墙上预留排气孔	阳台外有排水管和空调机位	生活阳台外有空调机位	走廊通道有消防箱、防火门、水电井，走廊外有退台屋面
	10	有强弱电箱，侧墙有消防管及消防喷淋	侧墙有消防喷淋	有结构墙突出墙面，侧墙有消防喷淋，窗外有空调机位	/	有结构墙突出墙面，预留排气孔正对小阳台	有结构梁突出墙面，天花有消防管及消防喷淋，墙上预留排气孔	阳台外有排水管和空调机位	生活阳台外有空调机位	走廊通道有消防箱、防火门、水电井，入户门外走廊有侧排，边户为栏杆设计，走廊外有退台屋面
	11	有强弱电箱，侧墙有消防管及消防喷淋	侧墙有消防喷淋	有结构墙突出墙面，侧墙有消防喷淋，窗外有空调机位	/	有结构墙突出墙面，预留排气孔正对小阳台	有结构梁突出墙面，天花有消防管及消防喷淋，墙上预留排气孔	阳台外有排水管和空调机位	生活阳台外有空调机位	走廊通道有消防箱、防火门、水电井，入户门外走廊有侧排，边户为栏杆设计，走廊外有退台屋面
	12	有强弱电箱，侧墙有消防管及消防喷淋	侧墙有消防喷淋	有结构墙突出墙面，侧墙有消防喷淋，窗外有空调机位	/	有结构墙突出墙面，预留排气孔正对小阳台	有结构梁突出墙面，天花有消防管及消防喷淋，墙上预留排气孔	阳台外有排水管和空调机位	生活阳台外有空调机位	走廊通道有消防箱、防火门、水电井，走廊外有退台屋面
13	有强弱电箱，侧墙有消防管及消防喷淋	侧墙有消防喷淋	有结构墙突出墙面，侧墙有消防喷淋，窗外有空调机位，窗户有对视	/	有结构墙突出墙面，预留排气孔正对小阳台	有结构梁突出墙面，天花有消防管及消防喷淋，墙上预留排气孔	阳台外有排水管和空调机位	生活阳台外有空调机位	走廊通道有消防箱、防火门、水电井，走廊外有退台屋面	

凤凰领寓2栋保障房

楼层	房号	客餐厅	主卧	次卧1	次卧2	卫生间	厨房	主阳台	生活阳台	其它 (视线类、风水类、 公区问题)
04 26 层	15	有强弱电箱，侧墙有消防管及消防喷淋	侧墙有消防喷淋	有结构墙突出墙面，侧墙有消防喷淋，窗外有空调机位	/	有结构墙突出墙面，预留排气孔正对小阳台	有结构梁突出墙面，天花有消防管及消防喷淋，墙上预留排气孔	阳台外有排水管和空调机位	生活阳台外有空调机位	走廊通道有消防箱、防火门、水电井

立新领寓1栋保障房

楼层	房号	客餐厅	主卧	次卧1	次卧2	卫生间	厨房	主阳台	生活阳台	其它 (视线类、风水类、 公区问题)
02层	01	有强弱电箱	/	有结构墙突出墙面，窗外有空调机位，窗户有对视	/	有结构墙突出墙面，预留排气孔正对小阳台	有结构墙突出墙面，墙上预留排气孔	阳台外有排水管和空调机位	生活阳台外有空调机位	走廊通道有消防箱、防火门、水电井，入户门口有地漏，边户为栏杆设计
	02	有强弱电箱	/	有结构墙突出墙面，窗外有空调机位，窗户有对视	/	有结构墙突出墙面，预留排气孔正对小阳台	有结构墙突出墙面，墙上预留排气孔	阳台为部分实体墙及铁艺栏杆构成，阳台外有排水管和空调机位	生活阳台外有空调机位	走廊通道有消防箱、防火门、水电井，入户门口正对电梯厅
	03	有强弱电箱	/	有结构墙突出墙面，窗外有空调机位	/	有结构墙突出墙面，预留排气孔正对小阳台	有结构墙突出墙面，墙上预留排气孔	阳台为部分实体墙及铁艺栏杆构成，阳台外有排水管和空调机位	生活阳台外有空调机位及外退台屋面	走廊通道有消防箱、防火门、水电井，入户门口有地漏，边户为栏杆设计
	05	有强弱电箱	/	有结构墙突出墙面，窗外有空调机位	/	有结构墙突出墙面，预留排气孔正对小阳台	有结构墙突出墙面，墙上预留排气孔	阳台外有排水管和空调机位	生活阳台外有空调机位	走廊通道有消防箱、防火门、水电井
	06	有强弱电箱	窗外有外退台屋面	有结构墙突出墙面，窗外有空调机位及外退台屋面	/	有结构墙突出墙面，预留排气孔正对小阳台	有结构墙突出墙面，墙上预留排气孔	阳台外有排水管和空调机位，阳台外有外退台屋面	生活阳台外有空调机位及外退台屋面	走廊通道有消防箱、防火门、水电井

西1栋地块保障房

楼层	房号	客餐厅	主卧	次卧1	次卧2	卫生间	厨房	主阳台	生活阳台	其它 (视线类、风水类、 公区问题)
08层	01	有强弱电箱	/	有结构墙突出墙面，窗外有空调机位，窗户有对视	/	有结构墙突出墙面，预留排气孔正对小阳台	有结构墙突出墙面，墙上预留排气孔	阳台外有排水管和空调机位	生活阳台外有空调机位	走廊通道有消防箱、防火门、水电井，入户门口有地漏，边户为栏杆设计
	02	有强弱电箱	/	有结构墙突出墙面，窗外有空调机位，窗户有对视	/	有结构墙突出墙面，预留排气孔正对小阳台	有结构墙突出墙面，墙上预留排气孔	阳台外有排水管和空调机位	生活阳台外有空调机位	走廊通道有消防箱、防火门、水电井，入户门口正对电梯厅
	03	有强弱电箱	/	有结构墙突出墙面，窗外有空调机位	/	有结构墙突出墙面，预留排气孔正对小阳台	有结构墙突出墙面，墙上预留排气孔	阳台外有排水管和空调机位	生活阳台外有空调机位	走廊通道有消防箱、防火门、水电井，入户门口有地漏，边户为栏杆设计
	05	有强弱电箱	/	有结构墙突出墙面，窗外有空调机位	/	有结构墙突出墙面，预留排气孔正对小阳台	有结构墙突出墙面，墙上预留排气孔	阳台外有排水管和空调机位	生活阳台外有空调机位	走廊通道有消防箱、防火门、水电井，入户门口有侧排
	06	有强弱电箱	/	有结构墙突出墙面，窗外有空调机位	/	有结构墙突出墙面，预留排气孔正对小阳台	有结构墙突出墙面，墙上预留排气孔	阳台外有排水管和空调机位	生活阳台外有空调机位	走廊通道有消防箱、防火门、水电井，走廊为外廊，外廊连接外退台，外廊外设置楼梯间排风机、风管设备
	07	有强弱电箱	/	有结构墙突出墙面，窗外有空调机位	/	有结构墙突出墙面，预留排气孔正对小阳台	有结构墙突出墙面，墙上预留排气孔	阳台外有排水管和空调机位	生活阳台外有空调机位	走廊通道有消防箱、防火门、水电井，走廊为外廊，外廊连接外退台，外廊外设置楼梯间排风机、风管设备，入户门外走廊有侧排
	08	有强弱电箱	/	有结构墙突出墙面，窗外有空调机位	/	有结构墙突出墙面，预留排气孔正对小阳台	有结构墙突出墙面，墙上预留排气孔	阳台外有排水管和空调机位	生活阳台有空调机位	走廊通道有消防箱、防火门、水电井，入户门外走廊有侧排

西1栋地块保障房

楼层	房号	客餐厅	主卧	次卧1	次卧2	卫生间	厨房	主阳台	生活阳台	其它 (视线类、风水类、 公区问题)
09 23 层	01	有强弱电箱	/	有结构墙突出墙面, 窗外有空调机位, 窗户有对视	/	有结构墙突出墙面, 预留排气孔正对小阳台	有结构墙突出墙面, 墙上预留排气孔	阳台外有排水管和空调机位	生活阳台外有空调机位	走廊通道有消防箱、防火门、水电井, 入户门口有地漏, 边户为栏杆设计
	02	有强弱电箱	/	有结构墙突出墙面, 窗外有空调机位, 窗户有对视	/	有结构墙突出墙面, 预留排气孔正对小阳台	有结构墙突出墙面, 墙上预留排气孔	阳台外有排水管和空调机位	生活阳台外有空调机位	走廊通道有消防箱、防火门、水电井, 入户门口正对电梯厅
	03	有强弱电箱	/	有结构墙突出墙面, 窗外有空调机位	/	有结构墙突出墙面, 预留排气孔正对小阳台	有结构墙突出墙面, 墙上预留排气孔	阳台外有排水管和空调机位	生活阳台外有空调机位	走廊通道有消防箱、防火门、水电井, 入户门口有地漏, 边户为栏杆设计
	05	有强弱电箱	/	有结构墙突出墙面, 窗外有空调机位	/	有结构墙突出墙面, 预留排气孔正对小阳台	有结构墙突出墙面, 墙上预留排气孔	阳台外有排水管和空调机位	生活阳台外有空调机位	走廊通道有消防箱、防火门、水电井, 入户门口有侧排
	06	有强弱电箱	/	有结构墙突出墙面, 窗外有空调机位	/	有结构墙突出墙面, 预留排气孔正对小阳台	有结构墙突出墙面, 墙上预留排气孔	阳台外有排水管和空调机位	生活阳台外有空调机位	走廊通道有消防箱、防火门、水电井, 走廊为栏杆设计
	07	有强弱电箱	/	有结构墙突出墙面, 窗外有空调机位	/	有结构墙突出墙面, 预留排气孔正对小阳台	有结构墙突出墙面, 墙上预留排气孔	阳台外有排水管和空调机位	生活阳台外有空调机位	走廊通道有消防箱、防火门、水电井, 入户门外走廊有侧排, 走廊为栏杆设计
	08	有强弱电箱	/	有结构墙突出墙面, 窗外有空调机位	/	有结构墙突出墙面, 预留排气孔正对小阳台	有结构墙突出墙面, 墙上预留排气孔	阳台外有排水管和空调机位	生活阳台有空调机位	走廊通道有消防箱、防火门、水电井, 入户门外走廊有侧排

西2栋地块保障房

楼层	房号	客餐厅	主卧	次卧1	次卧2	卫生间	厨房	主阳台	生活阳台	其它 (视线类、风水类、 公区问题)
05 层	01	有强弱电箱	/	有结构墙突出墙面, 窗外有空调机位及退台屋面, 屋面设有商业排烟管道	/	有结构墙突出墙面, 预留排气孔正对小阳台	有结构墙突出墙面, 墙上预留排气孔	阳台外有排水管和空调机位, 阳台外有退台屋面与02户相通	生活阳台外有空调机位及退台屋面, 屋面设商业排烟管道	走廊通道有消防箱、防火门、水电井, 边户走廊为栏杆设计
	02	有强弱电箱	/	有结构墙突出墙面, 窗外有空调机位及平台, 平台设有排气管及落水管	/	有结构墙突出墙面, 预留排气孔正对小阳台	有结构墙突出墙面, 墙上预留排气孔	阳台外有排水管和空调机位, 阳台外有退台屋面与01户相通	生活阳台外有空调机位及平台, 平台设有排气管及落水管	走廊通道有消防箱、防火门、水电井, 入户门外有地漏
	03	有强弱电箱	/	有结构墙突出墙面, 窗外有空调机位	/	有结构墙突出墙面, 预留排气孔正对小阳台	有结构墙突出墙面, 墙上预留排气孔	阳台外有排水管和空调机位, 阳台外有退台屋面与05相通	生活阳台外有空调机位	走廊通道有消防箱、防火门、水电井, 入户门外有地漏, 入户门走廊外有平台, 有排气管及落水管, 边户走廊为栏杆设计
	05	有强弱电箱	/	有结构墙突出墙面, 窗外有空调机位及平台, 平台设有落水管	/	有结构墙突出墙面, 预留排气孔正对小阳台	有结构墙突出墙面, 墙上预留排气孔	阳台外有排水管和空调机位, 阳台外有退台屋面与03相通	生活阳台外有空调机位及平台, 平台设落水管	走廊通道有消防箱、防火门、水电井
	06	有强弱电箱	/	有结构墙突出墙面, 窗外有空调机位及平台, 平台设有落水管	/	有结构墙突出墙面, 预留排气孔正对小阳台	有结构墙突出墙面, 墙上预留排气孔	阳台外有排水管和空调机位, 阳台外有退台屋面与07相通	生活阳台外有空调机位及平台, 平台设落水管	走廊通道有消防箱、防火门、水电井
	07	有强弱电箱	/	有结构墙突出墙面, 窗外有空调机位及退台屋面	/	有结构墙突出墙面, 预留排气孔正对小阳台	有结构墙突出墙面, 墙上预留排气孔	阳台外有排水管和空调机位, 阳台外有退台屋面与06相通	生活阳台外有空调机位及退台屋面	走廊通道有消防箱、防火门、水电井, 入户门外有地漏, 边户走廊为栏杆设计
	08	有强弱电箱	/	有结构墙突出墙面, 窗外有空调机位	/	有结构墙突出墙面, 预留排气孔正对小阳台	有结构墙突出墙面, 墙上预留排气孔	阳台外有排水管和空调机位, 阳台外有退台屋面	生活阳台外有空调机位	走廊通道有消防箱、防火门、水电井, 入户门旁有消防栓, 入户门外有地漏, 边户走廊为栏杆设计

西1栋地块保障房

楼层	房号	客餐厅	主卧	次卧1	次卧2	卫生间	厨房	主阳台	生活阳台	其它 (视线类、风水类、 公区问题)
09 23 层	01	有强弱电箱	/	有结构墙突出墙面, 窗外有空调机位	/	有结构墙突出墙面, 预留排气孔正对小阳台	有结构墙突出墙面, 墙上预留排气孔	阳台外有排水管和空调机位	生活阳台外有空调机位	走廊通道有消防箱、防火门、水电井, 边户走廊为栏杆设计
	02	有强弱电箱	/	有结构墙突出墙面, 窗外有空调机位	/	有结构墙突出墙面, 预留排气孔正对小阳台	有结构墙突出墙面, 墙上预留排气孔	阳台外有排水管和空调机位	生活阳台外有空调机位	走廊通道有消防箱、防火门、水电井, 入户门外有地漏
	03	有强弱电箱	/	有结构墙突出墙面, 窗外有空调机位	/	有结构墙突出墙面, 预留排气孔正对小阳台	有结构墙突出墙面, 墙上预留排气孔	阳台外有排水管和空调机位	生活阳台外有空调机位	走廊通道有消防箱、防火门、水电井, 入户门外有地漏, 入户门走廊外有平台, 有排气管及落水管, 边户走廊为栏杆设计
	05	有强弱电箱	/	有结构墙突出墙面, 窗外有空调机位	/	有结构墙突出墙面, 预留排气孔正对小阳台	有结构墙突出墙面, 墙上预留排气孔	阳台外有排水管和空调机位	生活阳台外有空调机位	走廊通道有消防箱、防火门、水电井
	06	有强弱电箱	/	有结构墙突出墙面, 窗外有空调机位	/	有结构墙突出墙面, 预留排气孔正对小阳台	有结构墙突出墙面, 墙上预留排气孔	阳台外有排水管和空调机位	生活阳台外有空调机位	走廊通道有消防箱、防火门、水电井
	07	有强弱电箱	/	有结构墙突出墙面, 窗外有空调机位	/	有结构墙突出墙面, 预留排气孔正对小阳台	有结构墙突出墙面, 墙上预留排气孔	阳台外有排水管和空调机位	生活阳台外有空调机位	走廊通道有消防箱、防火门、水电井, 入户门外有地漏, 边户走廊为栏杆设计
	08	有强弱电箱	/	有结构墙突出墙面, 窗外有空调机位	/	有结构墙突出墙面, 预留排气孔正对小阳台	有结构墙突出墙面, 墙上预留排气孔	阳台外有排水管和空调机位	生活阳台外有空调机位	走廊通道有消防箱、防火门、水电井, 入户门旁有消防栓, 入户门外有地漏, 边户走廊为栏杆设计